



ColorCore[®] Compact

by FORMICA GROUP



Skønhed, hele vejen igennem

Fleksibel, praktisk og samtidig også smuk. ColorCore® Compact er vores nyeste selv bærende materiale, der kombinerer et moderigtigt overfladedesign med en strukturel, farvematchet kerne, som giver dig en ensartet farve hele vejen igennem.

Med ColorCore Compact-serien kan du forandre din indretning og gøre dine egne designelementer til omdrejningspunktet i rummet ved at vælge naturlige eller moderne design, tilhørende materialer og en farvematchet kerne, som giver en smuk finish og stilrene kanter.

Med den naturlige skønhed fra naturmaterialet - og med den holdbarhed, du forventer af et laminat - gør den farvekompatible og vandtætte kerne det muligt at indgrave forskellige design i overfladen, hvilket muliggør en lang række kreative muligheder, der aldrig går af mode.



Egenskaber

ColorCore® Compact er et rigtig godt alternativ i forhold til naturlig og maskinskabt sten, og uden at gå på kompromis med det æstetiske, selve finishen, kvaliteten eller holdbarheden.

Tilpas overflader og kantbehandlinger: Takket være den komplementære, gennemfarvede kerne, kan du indgravere, og endda udskære forskellige design, med henblik på at skabe unikke og originale overflader og i øvrigt tilføje interessante kantdetaljer.

Holdbarhed: Slagfasthed og slidstyrke gør dette materiale ideelt at anvende på steder, der benyttes af mange mennesker.

Ikke-porøst: Et fuldstændigt vandtæt materiale giver dig mulighed for at indarbejde designfunktioner, som f.eks. en undermonteret håndvask og tilhørende dræningsriller i overfladen. Med sine ikke-porøse egenskaber kan du let fjerne spildte fødevarer og dermed holde bordet rent og pænt.

Hygiejnisk: Overfladematerialets egenskaber forhindrer bakterier og skimmelsvamp, hvilket gør produktet meget velegnet til benyttelse på offentlige steder.

En enkel og billig montering: ColorCore Compact kan skæres ud på stedet og monteres ved hjælp af standardværktøjer, hvilket sparer dig for både tid og penge i forhold til at skulle benytte det specialværktøj og installationsudstyr, der normalt er forbundet med sten og maskinskabte stenalternativer.



The mark of
responsible forestry







Naturlig hvid

Tilfør et strejf af tidløs elegance til dit projekt ved hjælp af vores sortiment af kølige hvide farver. Fås som en solid Polar White, og i en række forskellige teksturer, som får det til at se helt fantastisk ud. Der er ligeledes et udvalg af naturlige og maskinskabte stendesign, der er blevet matchet med andre teksturer af vores globale designteam. Hvid er en meget alsidig farve, og altid populær, fordi den kan anvendes i mange forskellige indretninger og sikrer dit fremtidige design i mange år frem.

Denne serie indeholder også vores Satin finish og vores innovative Formica Infiniti® Absolute Matte finish med anti-fingeraftryk egenskaber, som begge skaber et lavt reflekterende indtryk, som er diskret, men stadig sofistikeret.



Reception

F2255 Polar White

Matte 58, Satin NDF, Gloss, Plex



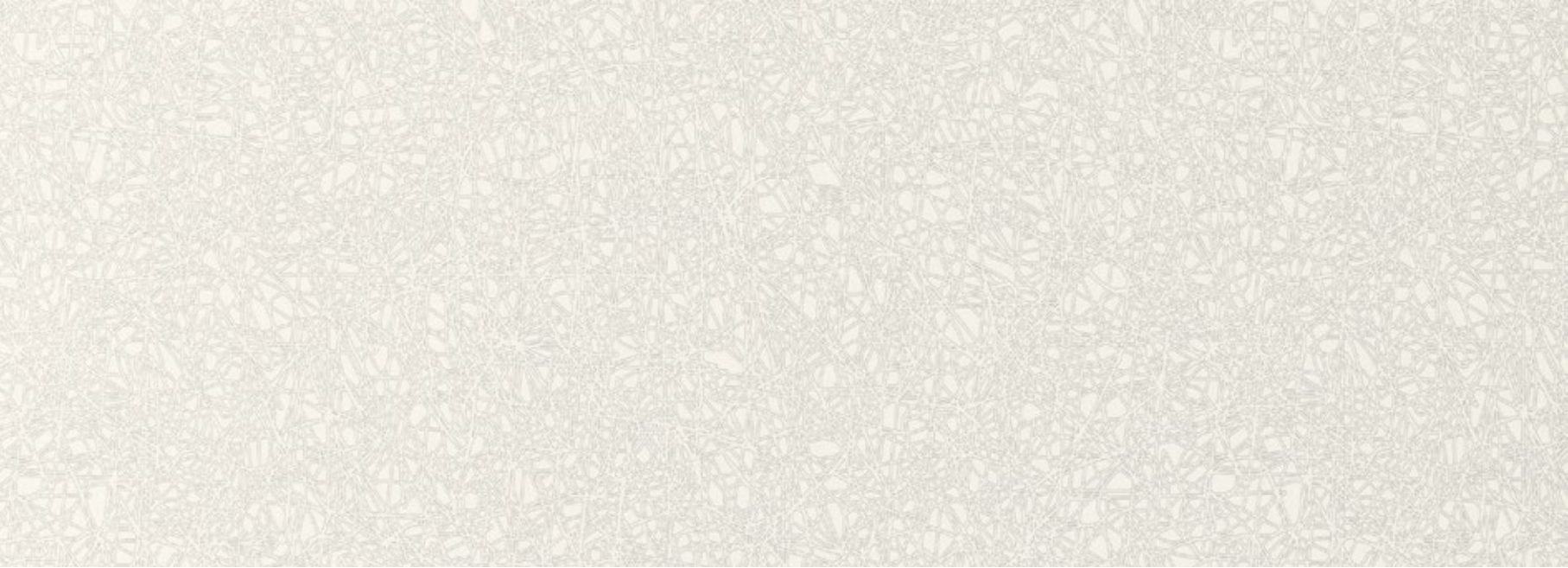
F3460 Calacatta Marble

Satin NDF



F8841 White Ash

Naturelle



F5270 Geo White

Matte 58





F6314 Neo Cloud

Satin NDF





Kølige grå toner

Grå er altid på mode og uden tvivl en af de mest varige farvepaletter. Med sin helt neutrale, harmoniske og kølige fremtoning vil denne farve straks forstærke alle andre farver, den bliver kombineret med.

Få resten af dine designvalg til at skille sig ud ved at benytte en farve, der lader de komplementære farvetoner tage opmærksomheden.

Vælg mellem en række forskellige design og teksturer for at opnå en bestemt stil og et sofistikeret udseende til dit projekt og for at skabe en afslappende stemning.





Moderne sorte farver

Altid populær og stadig på mode, vores sortiment af sorte farver repræsenterer både selvtillid og stil. Ikke nok med at vores sorte overflader både føles og ser luksuriøse ud, men de er også velegnede til både traditionelle og moderne designere, der kombinerer praktisk anvendelse med et strejf af tidløst udseende.

Fås med komplementære tekstureret finish således at dit projekt skiller sig ud fra de andre, med et dristigt udseende, der vidner om din gode smag.





F9485 Nero Grafite

Satin NDF



F8848 Blackened Legno

Naturelle



F5283 Dogbone Storm

Satin NDF













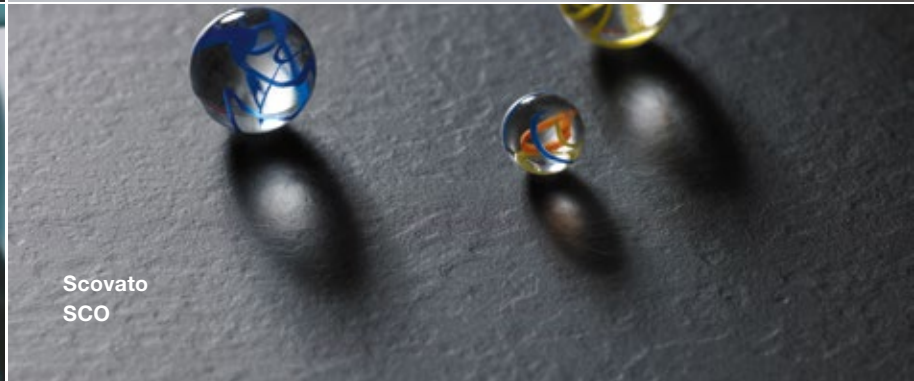
Matte 58
MAT



Satin NDF
NDF



Gloss
GLS



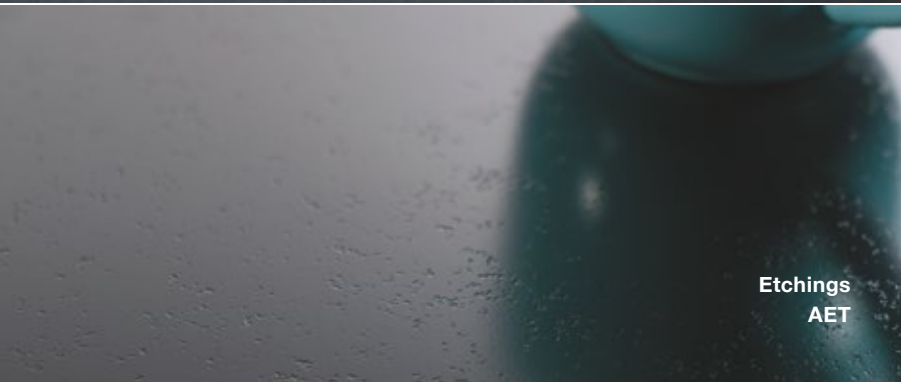
Scovato
SCO



Plex
PLX



Naturelle
NAT

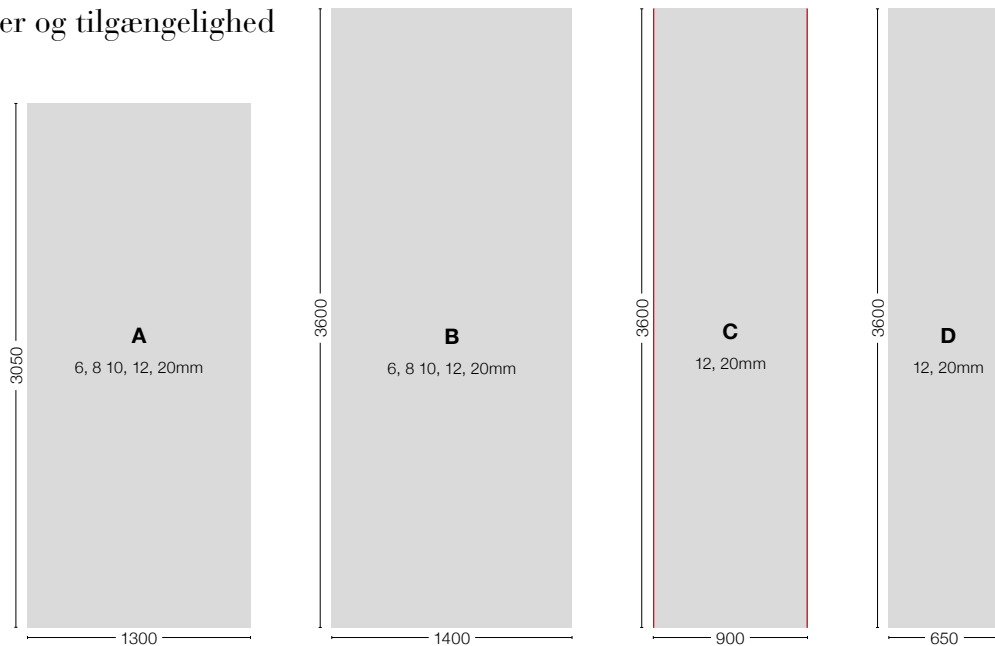


Etchings
AET



Lustre
LUS

Størrelser og tilgængelighed



Ufærdig kantprofil



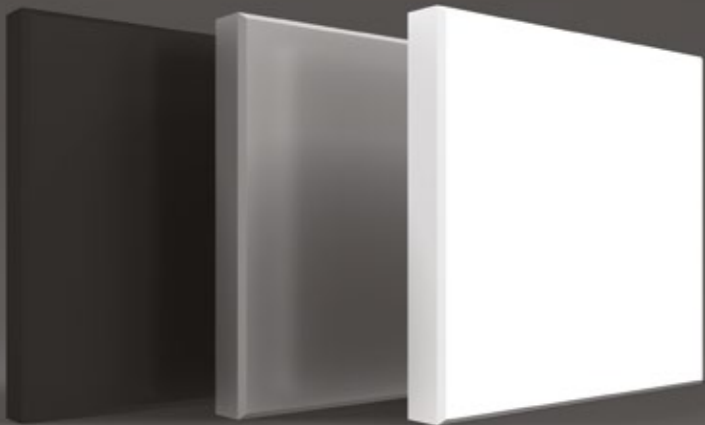
Færdig kantprofil



Størrelserne 3600 x 900 og 3600 x 650 leveres med færdige kanter, som markeret med rødt på det vedlagte materiale.

De har en svag affasning og en poleret kant og er velegnede til køkkenbordplader, barer og møbler.

Code	Decor	Core	NCS®	RAL	Light Reflectance Value	A	B	C	D
						3050 x 1300 mm	3600 x 1400 mm	3600 x 650 mm	3600 x 900 mm
F0193	Xenon	Grey			47.2	MAT	-	-	-
F1535	Tornado	Grey	S 4500-N	7036	32.3	MAT, NDF, GLS	-	-	-
F1994	Fox	Grey	S 3500-N	7004	42.4	NDF	NDF	NDF	NDF
F2253	Diamond Black	True Black	S 9000-N	9011	6.7	MAT, GLS, PLX	-	-	-
F2255	Polar White	White	S 0500-N	9016	85.7	MAT, NDF, GLS, PLX	NDF	NDF	NDF
F2699	Black Granite	True Black				-	LUS	LUS	LUS
F3460	Calacatta Marble	White			63.8	NDF	NDF	NDF	NDF
F3476	Jet Sequoia	True Black			8.6	AET	AET	AET	AET
F5270	Geo White	White			69.1	MAT	-	-	-
F5283	Dogbone Storm	True Black			11.0	NDF	-	-	-
F6314	Neo Cloud	White				NDF	NDF	NDF	NDF
F6316	Neo Tornado	Grey				NDF	NDF	NDF	NDF
F6362	Concrete Formwood	Grey			49.0	-	SCO	SCO	SCO
F6696	Carrara Bianco	White				NDF	NDF	NDF	NDF
F6698	Paloma Polar	White			72.9	NDF	-	-	-
F8830	Elemental Concrete	Grey			38.5	-	SCO	SCO	SCO
F8833	Elemental Graphite	True Black			13.2	-	SCO	SCO	SCO
F8841	White Ash	White			69.7	NAT	-	-	-
F8848	Blackened Legno	True Black			8.0	NAT	-	-	-
F9485	Nero Grafite	True Black				NDF	NDF	NDF	NDF



ColorCore® Compact

by FORMICA GROUP

formica.com

Belgium

Tel: +32 28081964
contact.belgie@formica.com

Denmark

Tel: +45 89872925
info.danmark@formica.com

Finland

Tel: +358 942454660
info.finland@formica.com

France

Tel: +33 977554783
service.echantillons@formica.com

Germany

Tel: +49 1803676422
kontakt.deutschland@formica.com

Italy

Tel: +39 0687502115
italia@formica.com

Morocco

Tel: +44 1916220109
administration.maroc@formica.com

Netherlands

Tel: +31 704134820 / +31 707100150
contact.nederland@formica.com

Norway

Tel: +47 80013016
info.norge@formica.com

Poland

Tel: +48 223079624
info.polska@formica.com

Russia

Tel: +7 495 642 47 55
csd.russia@formica.com

Spain

Tel: +34 961140414
contact.es@formica.com

Sweden

Tel: +46 844680611
info.sverige@formica.com

UK & Ireland

Tel: +44 1916220096
business.development@formica.com