



Formica InfinitiTM

ENDURING MATTE *by* FORMICA GROUP

INFINITELY GOOD LOOKING



Formica Infiniti™

ENDURING MATTE by FORMICA GROUP

INFINITELY GOOD LOOKING





Formica Infiniti™

er et enestående overflademateriale.

Det er glat og elegant med en moderne mat finish, der er blødere at føle på og mere hårdfør end noget vi nogensinde tidligere har lavet.

Materialet er fremstillet med en teknologi, der beskytter det mod pletter, fingeraftryk og mindre ridser, hvilket gør, at det bevarer det smukke udseende længere.

Det kan oven i købet postformes ...

Det er en overflade med uendelige muligheder.



Blødt at føle på



Anti-fingeraftryk



Anti-pletter



Termisk healing af mikro-ridser



Anti-mikrobiel



Kan postformes

VÆGGE

F7927
Folkestone

BORD

F0949
White

ENESTÅENDE EGENSKABER

MAT, UANSET HVAD

Vores innovative patentanmeldte teknologi har mikrokonturer, der spreder lyset på materialets overflade. Dette skaber en luksuriøs, mat finish, der kan bibringe varme og elegance til ethvert miljø.

VÆG &
SØKKEL

F7912
Storm



BLØD AT FØLE PÅ, SOLID PRÆSTATION

Formica Infiniti™ har en molskindlignende tekstur, der er blød og silkeglat at føle på, men med en massiv overflades slidstyrke og holdbarhed. Et præg af kvalitet, der står sin prøve i tidens løb.

HYLDE

F7923
Surf

VÆG

F5342
Earth



VÆG

F1238
Carnaval

UIMODSTÅELIGT MATERIALE, DER MODSTÅR PLETTER

Da **Formica Infiniti™** er så dejligt at føle på, gav det mening at inkludere anti-fingeraftryk teknologi for at gøre materialet mere modstandsdygtigt over for pletter. Det er en overflade, der ser godt ud, er dejlig at føle på og bliver ved med at være det.



SKRANKE-
OVERFLADER

F2253
Diamond
Black

VEGGE

F5347
Maui



MAGELØS MODSTANDSDYGTIGHED OVER FOR MÆRKER

Formica Infiniti™ har et udseende du vil lægge mærke til, men takket være vores teknologi, er det næsten umuligt at lave mærker på det. Materialets unikke overfladeteknologi beskytter det mod ridser, og det er derfor perfekt til horisontale anvendelser i højt belastede områder.

ARBEJDS-
BORD

F5347
Maui



VÆGGE

F5347
Maui



PERFEKT TIL POSTFORMING

Vi har skabt et materiale, der er unikt og uden lige. En anti-plet, supermat finish, der kan postformes til at holde en kurve og således hjælpe med at skabe utroligt smukke, strømlinede interiører. Materialet er nemt at arbejde med, og da det er fremstillet med vores banebrydende teknologi, bevarer det altid integriteten.

HYLDE
F6314
Neo Cloud



HYLDE
F6314
Neo Cloud



UENDELIGE MULIGHEDER

Formica Infiniti™ er en overfladeløsning med spændende muligheder:

- Materialet er perfekt til både horisontale og vertikale anvendelser.
- Dets postformbare egenskaber gør det muligt at skabe smukke kurver.
- Dets antimikrobielle egenskaber gør det i høj grad hygiejnisk.
- Hvis der forekommer ridser, kan de udglattes termisk, og således genskabe overfladen
- Alt dette kan fås i et udvalg af **20 dekorer i 3 kvaliteter**: standard High Pressure laminat, gennemfarvet laminat og massivt laminat.

Der er ingen grænser for, hvad du kan opnå, hvis du bruger din fantasi.



DØR

F1238
Carnaval

MØBLER

F2255
Polar White



Formica Infiniti™ in ColorCore®

HYLDER
& SKABE

CC5342
Earth

HYLDER
& SKABE
CC7940
Spectrum
Yellow

SKABE

CC2255
Polar White

MILJØFORSKØNNELSE

Formica Infiniti™ er den ideelle løsning til at skabe et projekt, der skiller sig ud. Materialet er specielt egnet til detail, hospitality og kontormiljøer. Vi har skabt et overflademateriale, der er nemt at bruge i harmoni med andre materialer, og det er således perfekt til at forskønne ethvert miljø.





BORD
F0949
White



BEVARER DET SMUKKE UDSEENDE

Kunderne er påvirket af detailmiljøers æstetik, og **Formica Infiniti™** giver disse et stilfuldt, mat og tidløst præg. Materialets holdbarhed og elegance skaber rum, der er behagelige at være i. Rum, der bevarer deres smukke udseende.



BORD

F0949
White



DISPLAY
FACADER

F2253
Diamond
Black

VÆGGE

F7912
Storm

GØR UNDERVÆRKER

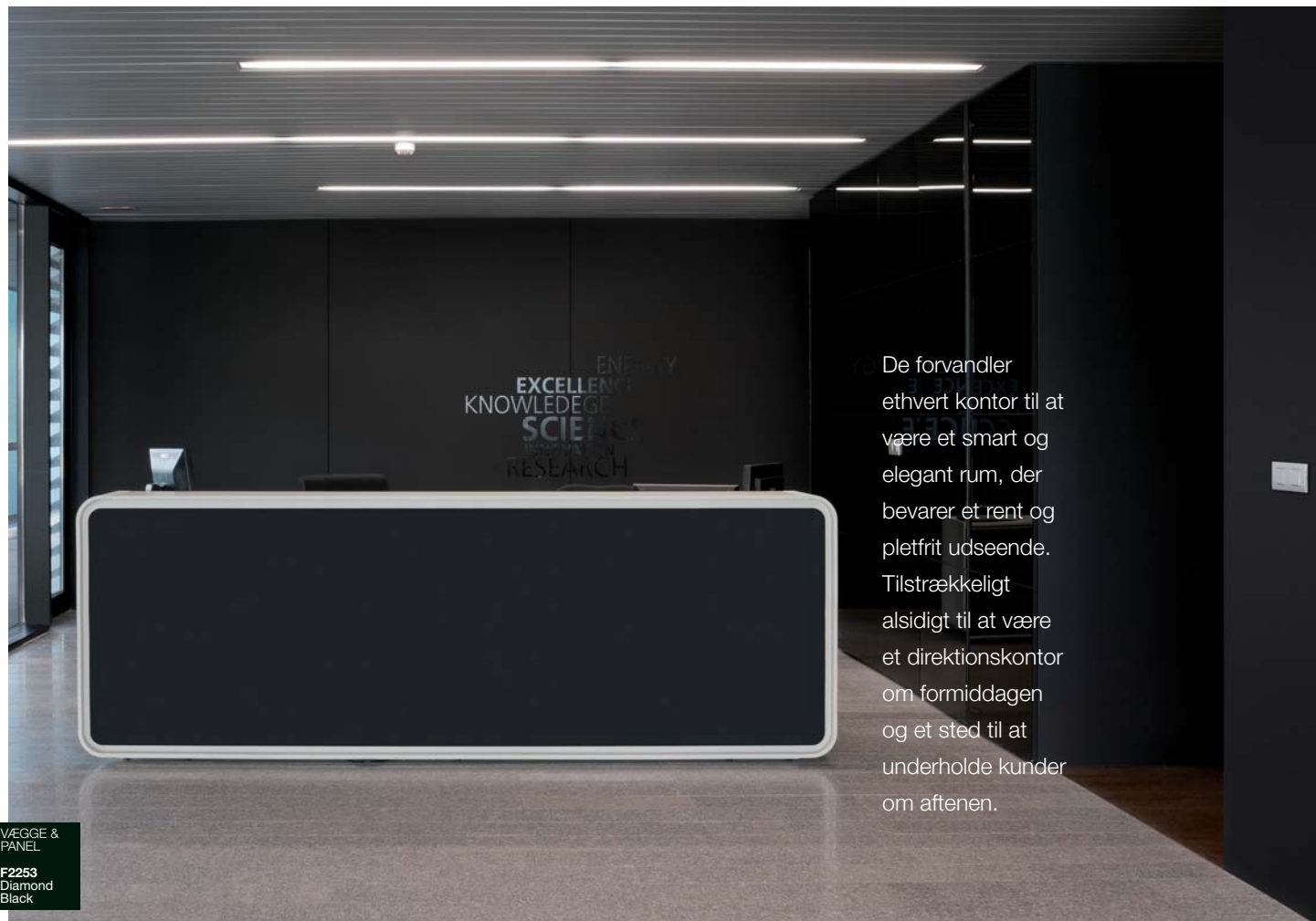
Disse særegne
overflader kan bruges
til alt muligt, lige fra
receptionskranker
til korridorvægge.

RECEPTION

F2253
Diamond
Black

SKRANKE

F2255
Polar
White



VÆGGE &
PANEL

F2253
Diamond
Black

De forvandler
ethvert kontor til at
være et smart og
elegant rum, der
bevarer et rent og
pletfrit udseende.
Tilstrækkeligt
alsidigt til at være
et direktionskontor
om formiddagen
og et sted til at
underholde kunder
om aftenen.



EN VARM & HJERTELG VELKOMST

Med **Formica Infiniti™** som en del af interiøret kan gæstfriheden virkelig leve op til sit navn. Overfladen har et præg af luksus og er specielt skabt til at se godt ud selv i højbelastede miljøer. Det tilbyder desuden varme og indbydende farver, der passer til ethvert design.



DØR & BARFAÇADE
F2253
Diamond
Black

SMART TECHNOLOGY

Vores **Formica Group Innovations Team** har været i gang med at udvikle og perfektionere vores patentanmeldte hærtningsproces og næste generation af harpikssystemer. Takket være deres indsats har vi været i stand til at skabe vores mest avancerede overflade til dato: en i høj grad konstrueret, mat overflade.

Denne totalt afbalancerede fusion af proces og harpikssystemer har gjort os i stand til at skabe mikrokanturer, der spreder lyset og giver overfladen en ultralav glans. De bortleder også fugtighed fra fingerspidser og forhindrer dermed, at disse efterlader pletter. Resultatet er en overflade, der udviser en højere ydeevne end alle andre.

MØBLER

F7932
Antique
White

MØBLER

F2253
Diamond
Black

MØBLER

F7912
Storm



EN SMART PROCES

INNOVATIV HÆRDNINGSPROCES

Den flotte præstation, bedre æstetik og de multifunktionelle egenskaber, som **Formica Infiniti™** udviser, skyldes vores nye innovative patentanmeldte hærdningsproces.

AVANCEREDE HARPIKSSYSTEMER

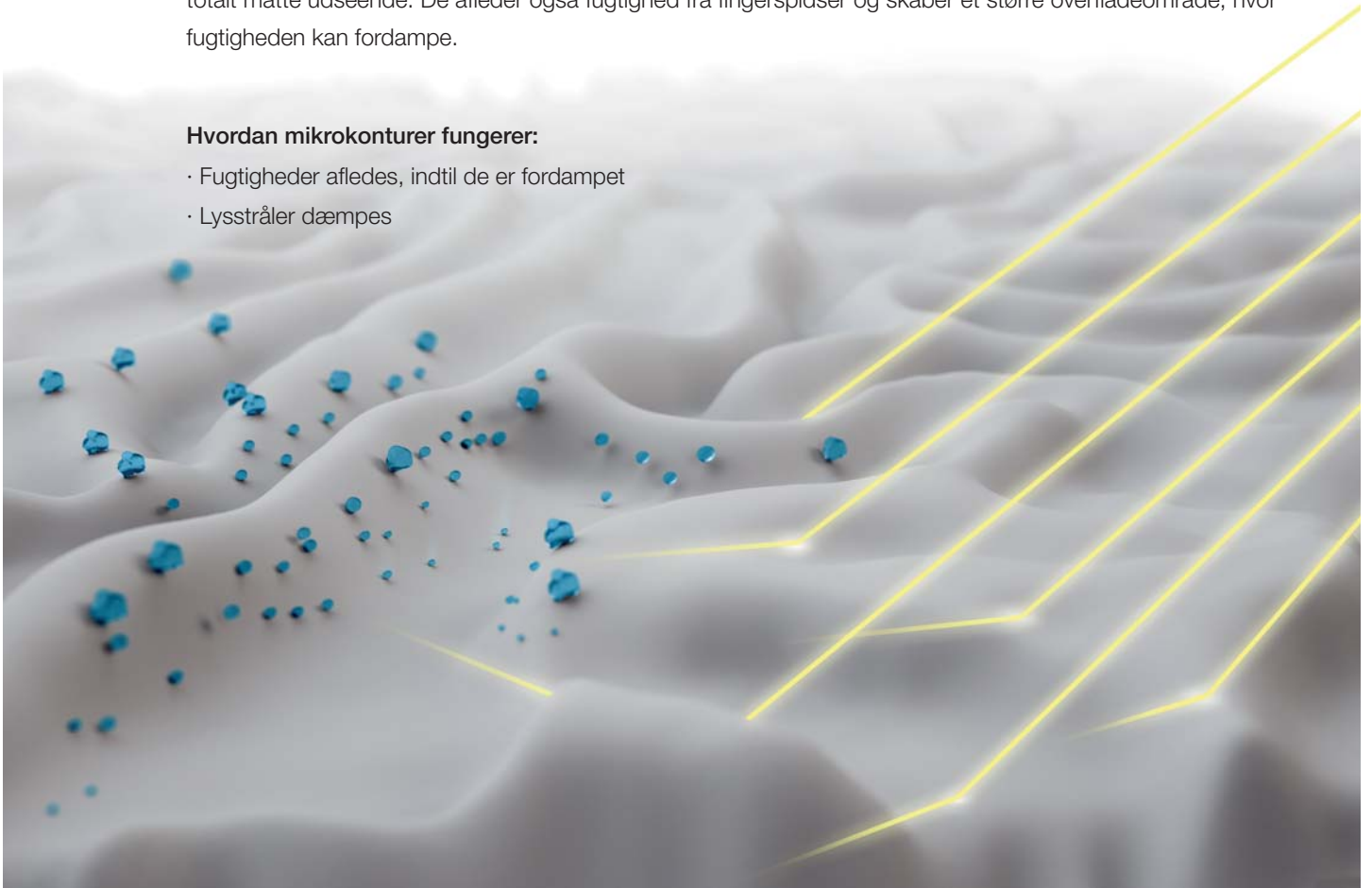
I kombination med vores hærdningsproces skaber vores næste generation af harpikssystemer mikrokonturer på overfladen af materialet. Harpikssystemet giver materialet større slidstyrke, evne til at udglatte ridser ved hjælp af termisk healing, og modvirker forringelse forårsaget af mikrobielle vækster.

MIKROKONTUR OVERFLADE

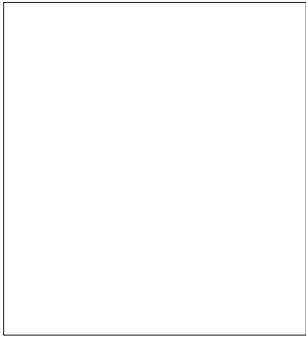
Mikrokonturer muliggør spredningen og optagelsen af lysbølger i overfladetopografien, hvilket skaber det totalt matte udseende. De afleder også fugtighed fra fingerspidser og skaber et større overfladeområde, hvor fugtigheden kan fordampe.

Hvordan mikrokonturer fungerer:

- Fugtigheder afledes, indtil de er fordampet
- Lysstråler dæmpes



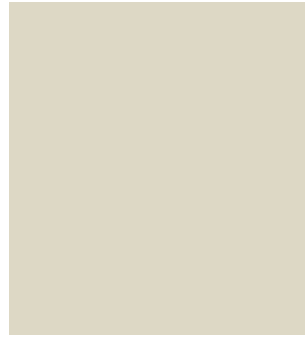
DØRE &
VÆGGE
F2255
Polar
White



F0949 Absolute Matte
White



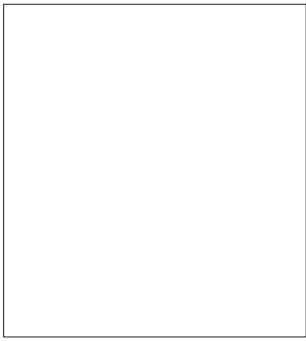
F7932 Absolute Matte
Antique White



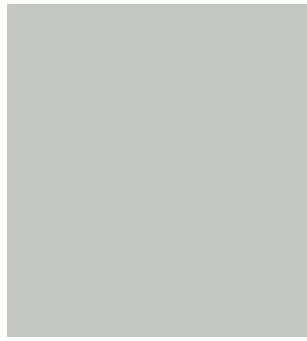
F7858 Absolute Matte
Purnice



F5342 Absolute Matte
Earth



F2255 Absolute Matte
Polar White



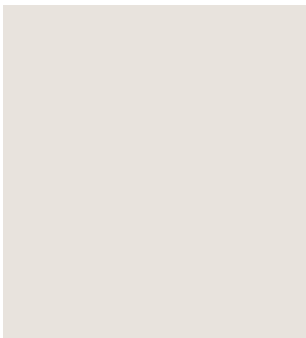
F7927 Absolute Matte
Folkestone



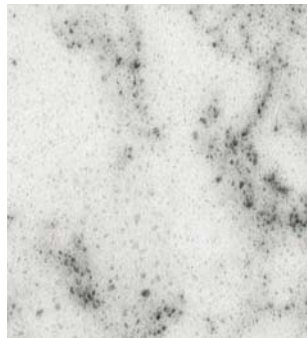
F7961 Absolute Matte
Fog



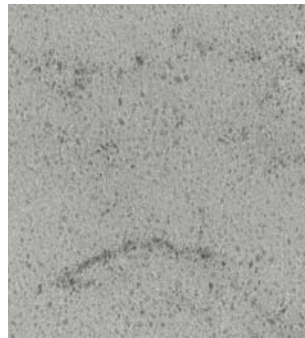
F7912 Absolute Matte
Storm



F7923 Absolute Matte
Surf



F6314 Absolute Matte
Neo Cloud



F6316 Absolute Matte
Neo Tornado



F6315 Absolute Matte
Neo Cyclone



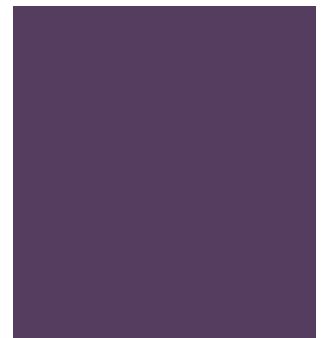
F7940 Absolute Matte
Spectrum Yellow



F3210 Absolute Matte
Levante



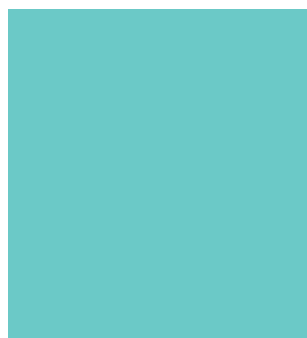
F1238 Absolute Matte
Carnaval



F6903 Absolute Matte
Cassis



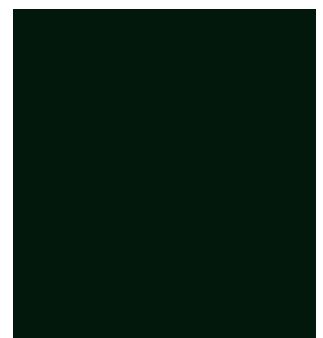
F4177 Absolute Matte
Lime



F5347 Absolute Matte
Maui



F8822 Absolute Matte
Denim



F2253 Absolute Matte
Diamond Black

Designs som er vist i denne brochure er blevet matchet så tæt som printer forholdene tillader det, og da disse farveprøver kan variere i skygge, nuance, tone eller lysstyrke, anbefaler vi at De indhenter rigtige prøver på Formica.com

Kode	Navn	NCS®	RAL®	LRV	Pladestørrelse 3050 x 1300 mm			
					Formica® Laminate	Formica® Compact	ColorCore®	
					Kvalitet	HGP	CGS	BTS
					Tykkelse	0.7 mm	6, 8, 10, 12 mm	1.3 mm
F0949 / CC0949	White	S 0502-R50B		81.1		AN	AN	AN
F1238	Carnaval	S 1580-Y90R	3001	13.2		AN	AN	
F2253 / CC2253	Diamond Black	S 9000-N	9011	4.4		AN	AN	AN
F2255 / CC2255	Polar White	S 502-G50Y	9016	84.3		AN	AN	AN
F3210 / CC3210	Levante	S 1070-Y40R	2011	35.2		AN	AN	AN
F4177 / CC4177	Lime	S 1050-G50Y		56.6		AN	AN	AN
F5342	Earth	S 6005-Y20R	7006	17.7		AN	AN	
F5347	Maui	S 2030-B30G		39.8		AN	AN	
F6903	Cassis	S 6030-R50B		7.8		AN	AN	
F7858 / CC7858	Pumice	S 2005-Y30R		57.7		AN	AN	AN
F7912 / CC7912	Storm	S 7000-N	7015	12.6		AN	AN	AN
F7923 / CC7923	Surf	S 1002-Y	9002	66.9		AN	AN	AN
F7927 / CC7927	Folkestone	S 2500-N		51		AN	AN	AN
F7932 / CC7932	Antique White	S 0804-Y30R		75.6		AN	AN	AN
F7940 / CC7940	Spectrum Yellow	S 1070-Y10R	1023	52.6		AN	AN	AN
F7961 / CC7961	Fog	S 4000-N	7004, 7036	34.3		AN	AN	AN
F8822	Denim	S 5030-R90B	5007	14.3		AN	AN	
F6314	Neo Cloud					AN	AN	
F6315	Neo Cyclone					AN	AN	
F6316	Neo Tornado					AN	AN	

Brandhæmmende kvalitet er ikke lagervare men kan fåes ved bestilling.

Egenskaber og ydeevne

- Absolut Mat
- Blødt at føle på
- Anti-fingeraftryk
- Anti-pletter
- Termisk healing af mikro-ridser
- Anti-mikrobielt
- Postforming kvalitet HGP
- Kemisk modstandsdygtighed
- Hvilken som helst orientering
- Slagfast
- Vandfast
- Hygiejnisk
- Selvbærende-kvalitet CGS
- Smudsafvisende

Overfladefinish & kvalitet

Beskrivelse af overfladefinish	Overfladefinish betegnelse	Overfladefinish kode
Absolute Matte	AN	AN

Kvalitet	Kvalitetsbeskrivelse	Formica Product
HGP	Horisontalt, Generelt formål, Postforming	Formica® Laminate
CGS	Kompakt, Generelt formål, Standard	Formica® Compact
BTS	Farvet kerne, Standard	ColorCore®



EN 438



Oplysningerne om ydeevne og egenskaber er blot generelle. For mere specifik information om produktet, herunder tekniske data og garantier, henvises du til formica.com (Viden). Formica Group er FSC™ certificeret og overholder kravene fra FSC. Et netværk af deltagende europæiske Formica Group anlegg vises på certifikat nummer TT-COC-003588

Belgien

Tel: +32 2 705 18 18
contact.belgie@formica.com

Danmark

Tel: +45 43 58 82 00
info.danmark@formica.com

Finland

Tel: +358 3 5800 200
info.finland@formica.com

Frankrig

Tel: +33 (0) 3 87 29 10 13
service.echantillons@formica.com

Holland

Tel: +31 (0) 70 413 48 20
contact.nederland@formica.com

Irland

Tel: +353 1 872 4322
samples.uk@formica.com

Italien

Tel: +39 068 7502115
italia@formica.com

Marokko

Tel: +212 (0) 522472047
administration.maroc@formica.com

Mellemøsten

Tel: +971 4 3298280
middle.east@formica.com

Norge

Tel: +47 800 13 016
info.norge@formica.com

Østrig

Tel: +49 (0) 180 367 64 22
austria@formica.com

Polen

Tel: +48 22 516 20 84/85/86
info.polska@formica.com

Rusland

Tel: +7 495 646 07 25
Samples tel: +8 800 333 11 63
russia@formica.com

Spanien

Tel: + 34 96 122 07 01 (Option 2)
contact.es@formica.com
muestras@formica.com

Storbritannien

Tel: +44 (0) 191 259 3512
samples.uk@formica.com

Sverige

Tel: +46 42 38 48 00
info.sverige@formica.com

Tyskland

Tel: +49 (0) 180 367 64 22
kontakt.deutschland@formica.com



formica.com