



VIVIX[®] Lap

HIGH PERFORMANCE WEATHERBOARD *by* FORMICA GROUP

VIVIX® Lap

HIGH PERFORMANCE WEATHERBOARD *by* FORMICA GROUP

VIVIX® Lap fra Formica Group er et avanceret ydre beklædningsprodukt, der skaber flotte facader, giver fremragende vejrbeskyttelse, er hurtig og nem at installere og kræver lidt vedligeholdelse.

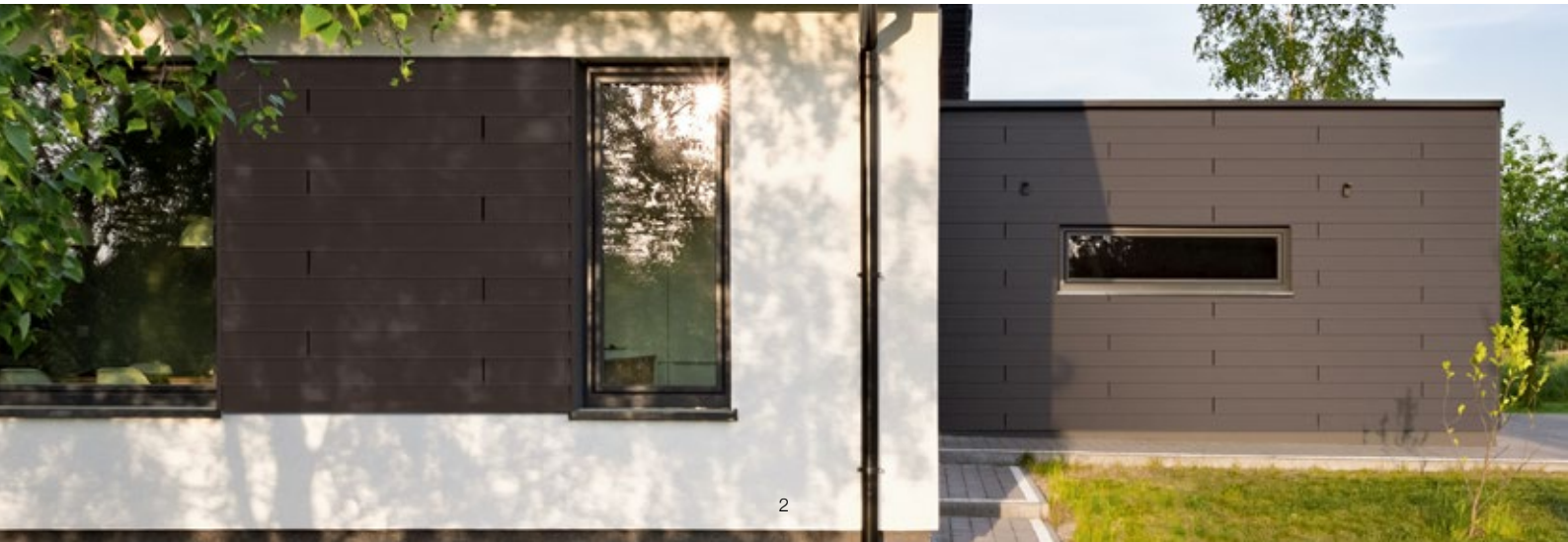
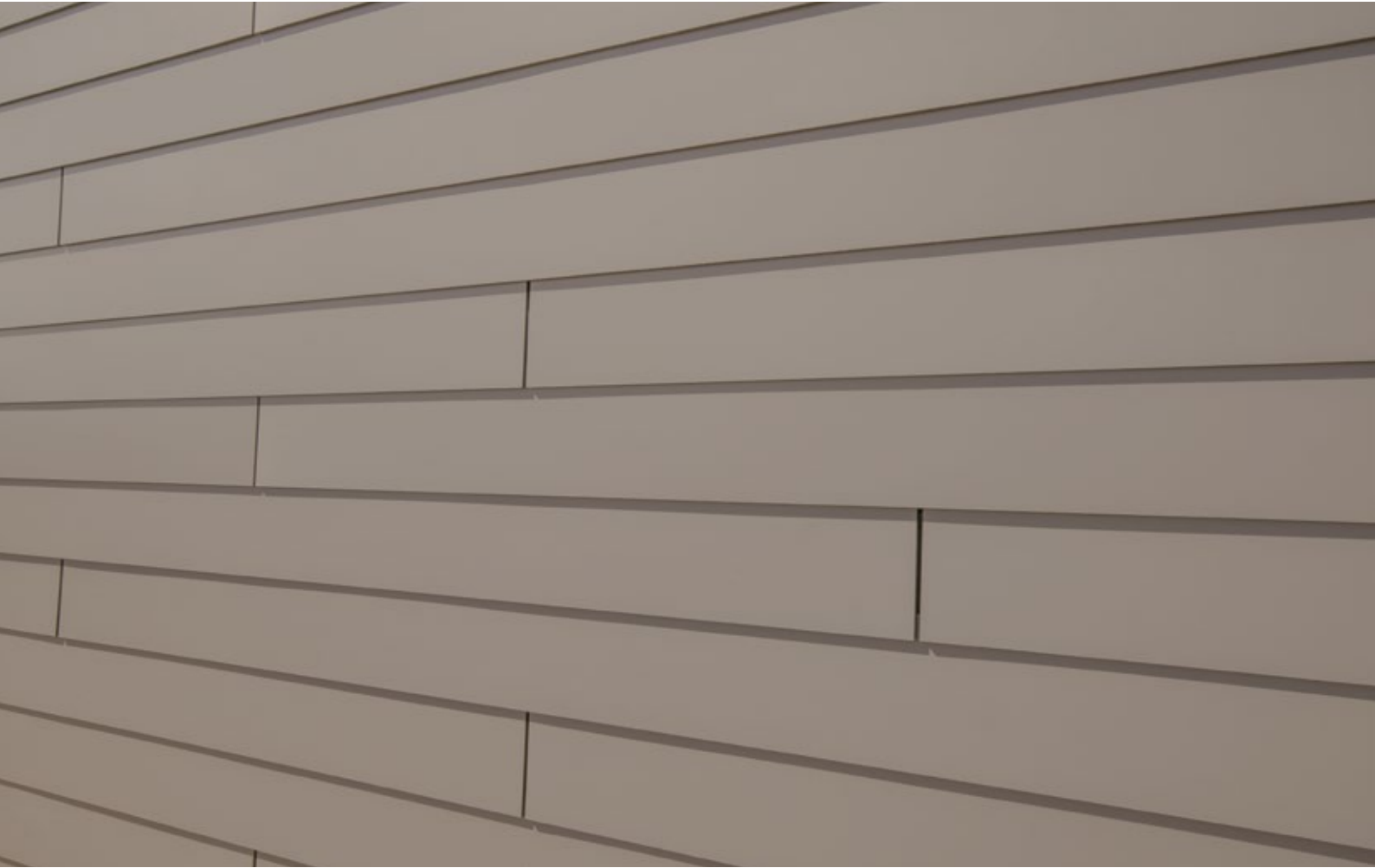
VIVIX Lap er inspireret af traditionel træpladebeklædning, og er et overlappende beklædnings system, der anvender moderne, lette, højt udviklede planker. VIVIX Lap planker fjerner behovet for grundmaling eller behandlinger, kantforsegling eller maling, som det typisk er forbundet med træ og andre beklædningsmaterialer.

Perfekt afbalanceret mellem form og funktion, er VIVIX Lap fyldt med funktioner og fordele, der matcher ydeevne med fremragende æstetik, enten som fuld facadebeklædning eller som designfunktion i forbindelse med andre komplementære materialer. Farvekoordinerede fastgørelser, profiler og trimme giver den perfekte finish.

Med VIVIX Lap har vi skabt en alsidig, højkvalitets beklædningsløsning, der nemt kan installeres og mest af alt nydes og beundres.

Lav VIVIX Lap til dit ydre beklædningsvalg.







VIVIX[®] Lap

HIGH PERFORMANCE WEATHERBOARD *by* FORMICA GROUP

Resistens for hvilket som helst vejr



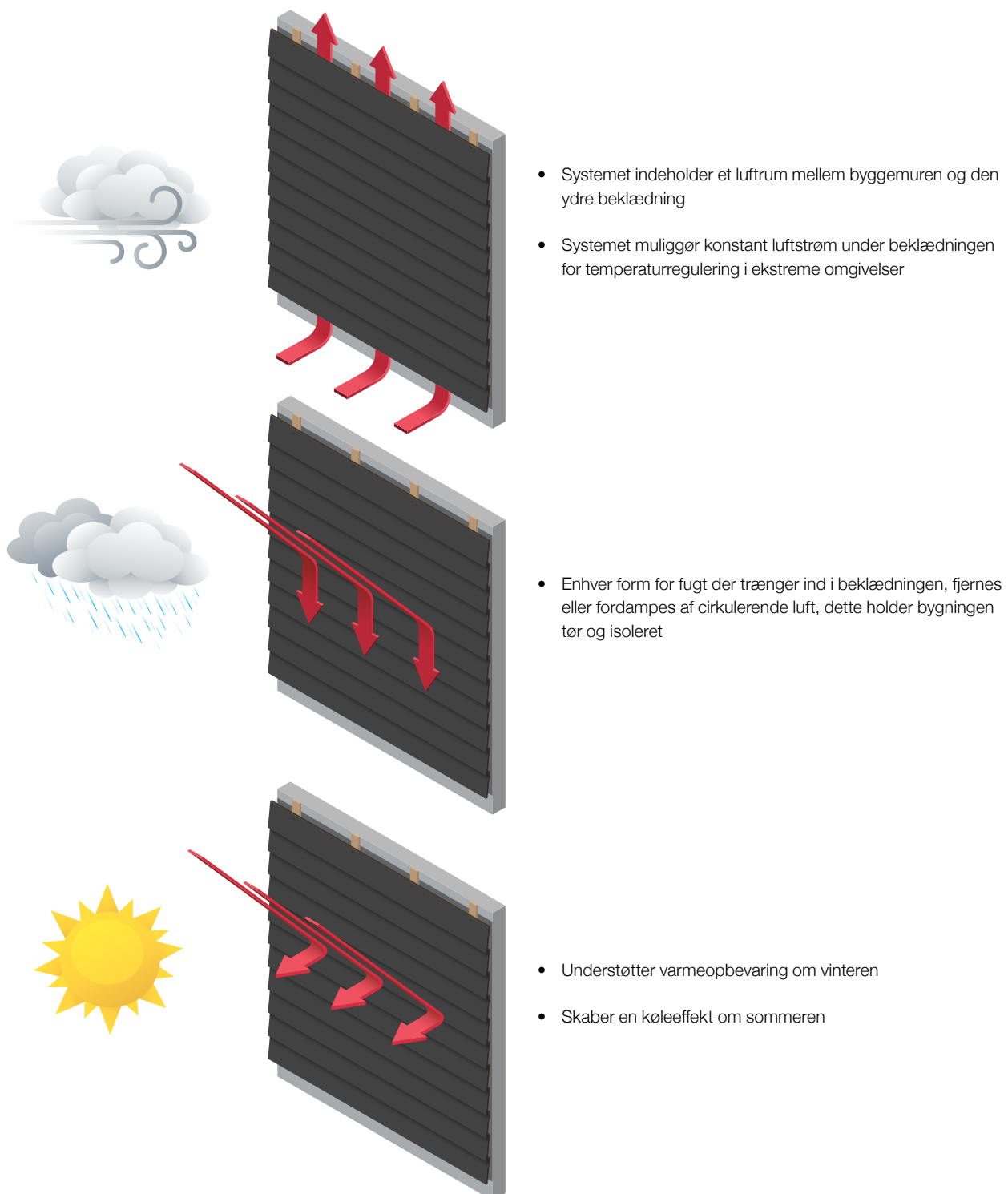
Weatherboard-beklædning, der virker hele året rundt

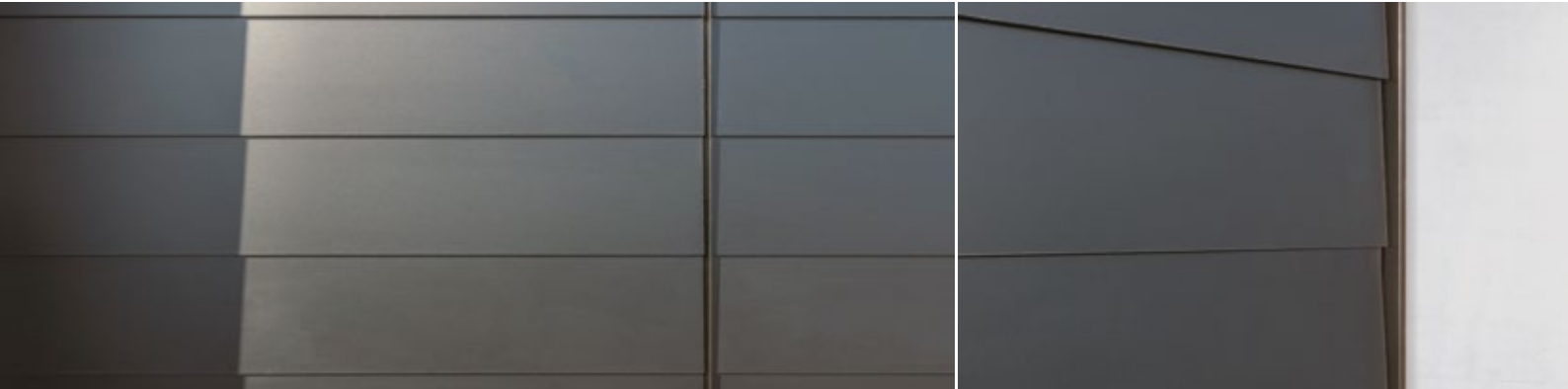
Vinter, forår, sommer, efterår VIVIX® Lap-beklædning elsker alle sæsoner og klarer alle vejrforhold.

Ved anvendelse af "Rainscreen Principle" er VIVIX Lap et overlappende beklædnings system, der indeholder et ventileret hulrum, der giver kontinuerlig luftbevægelse inden for systemet for at regulere temperaturen og hjælpe med fugtfordampning og dræning.

The 'Rainscreen Principle':

Beklædning fungerer som en beskyttende skærm mod elementerne





Funktioner og fordele



UV og vejrbestandig
ETAG034 Accelerated Weather Test



Rådner ikke og er modstandsdygtig over for mug
Slidstyrke
Meget robust mod revner og skår
Praktisk vedligeholdelsesfri



10 års garanti
Euroklasse B-s1, d0 Brandhæmmende certifikat i overensstemmelse med europæisk regulering EN 13501-1
FSC®, Carbon Reduction Label og GreenGuard certificeret

VIVIX® Lap

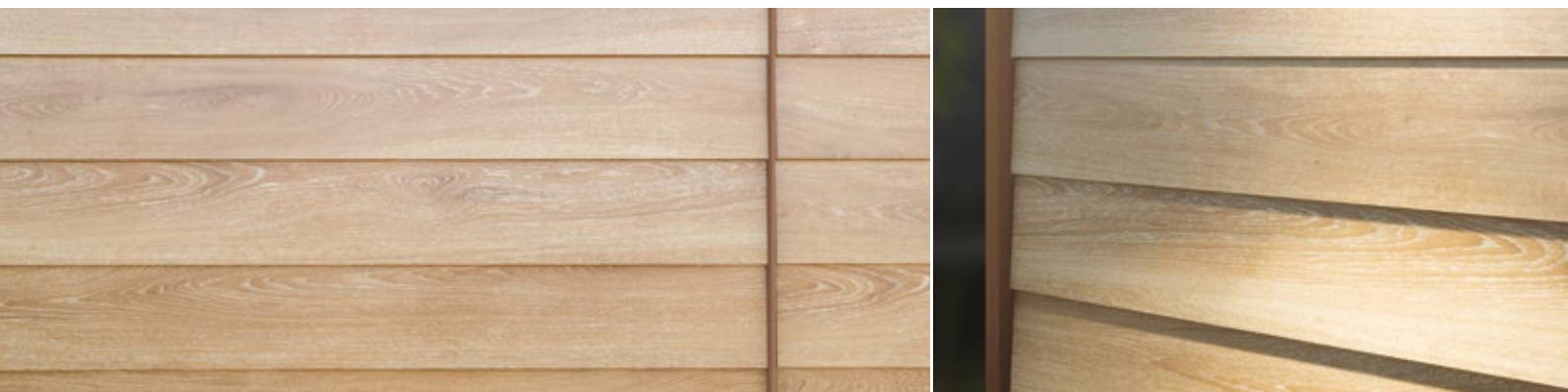
HIGH PERFORMANCE WEATHERBOARD *by* FORMICA GROUP

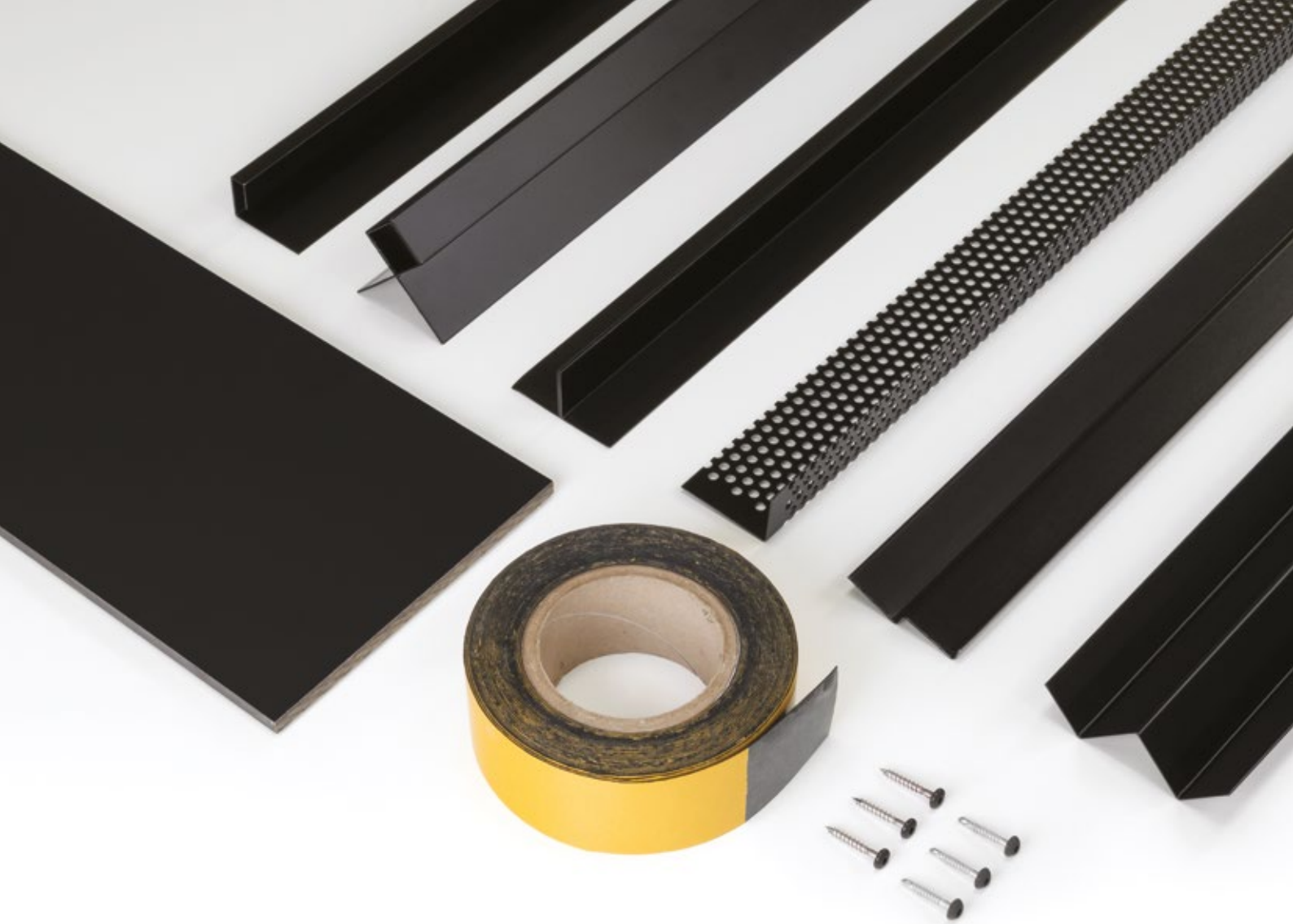
Beklædningsvalget til installatører

VIVIX® Lap weatherboard-systemet er designet til at gøre installationen så hurtig og enkel som mulig. VIVIX Lap planker er lette og derfor let at manøvrere i position og fix. Planker kan nemt ændres på stedet med minimal støv eller rod.

Installationsprocessen kunne ikke være enklere, bare skær i størrelse, bor og fastgør planker. I modsætning til mange andre beklædningsmaterialer kræver VIVIX Lap-planker ikke før- eller efterinstallationsbehandlinger eller tætningsmidler, hvilket ikke blot øger hastigheden af installationen, men reducerer også den samlede levetids omkostning.

VIVIX Lap-beklædningens installationen er simpelthen bare at skrue fast, fastgørelser er så skjult af det næste overlappende plank, hvilket skaber rene, glatte linjer.





Funktioner og fordele



Forskårede planker til hurtig installation
Letvægtsplanker (4,6 kg pr. planke) i forhold til andre beklædningsmaterialer



Enkel bore- og skruemekanisme til hurtig montering
Evne til at skære/ændre planker efter behov på stedet



Mindre støv og rod i forbindelsen med skærings- og installationsprocessen
Ingen tætningsmidler eller maling kræves



Komplette profiler, trimmer og farve-matchende skruer til rådighed for at opnå den perfekte finish
Mulighed for installation på træ- eller metalrammer
Yderligere isolering kan indbygges i systemet for at forbedre bygningernes termiske effektivitet

VIVIX® Lap

HIGH PERFORMANCE WEATHERBOARD *by* FORMICA GROUP

En alsidig beklædningsløsning til at genskabe enhver facade

Egenskaberne ved VIVIX® Lap gør det til et meget brugbart system uanset bygningstype. Det er en meget omkostningseffektiv metode til beklædning af ældre bygninger, hvilket giver dem et nyt udseende, samtidig med at bygningernes ydeevne og modstand mod elementerne forbedres.

På nybyggede bygninger kan VIVIX Lap designes i ordningen, for at klæde enten den fulde facade eller skabe designfunktioner sammen med komplementære materialer som mursten og glas.

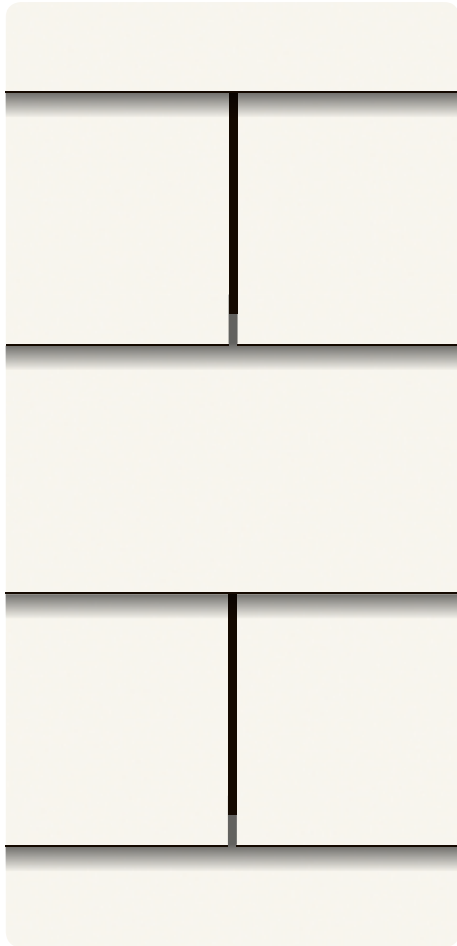
Passende til brug på både bolig- og erhvervsprojekter kan VIVIX Lap weatherboard beklædning også udvides ud over hovedbygninger og boliger, til bygninger som garager, carporte og skure.

VIVIX Lap skaber visuelt slående æstetik, med et udvalg af 8 essentielle almindelige farver, fra frisk Alpino hvid til slank Diamant Sort og 4 True Scale trædesign i farver fra kølige til varme trætoner.

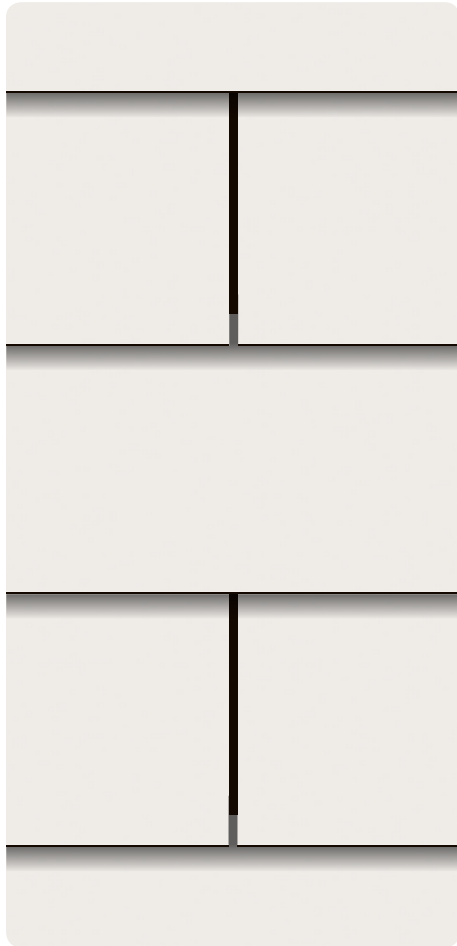




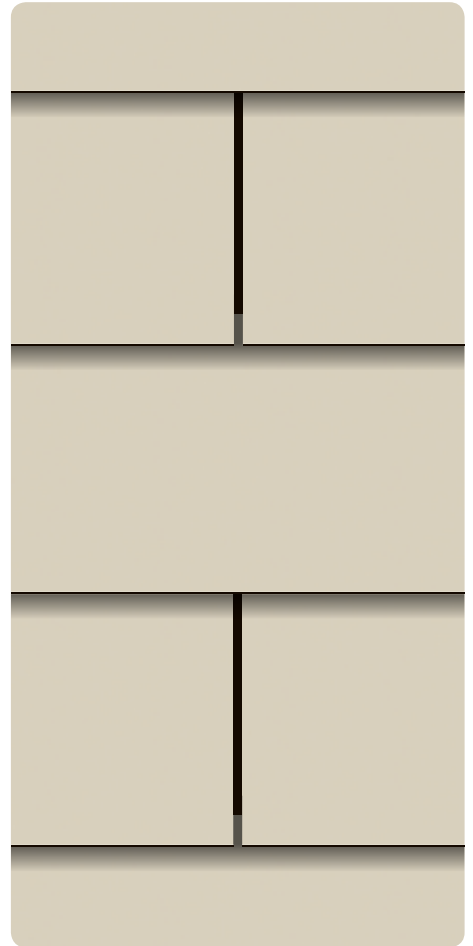
Weatherboard sortiment



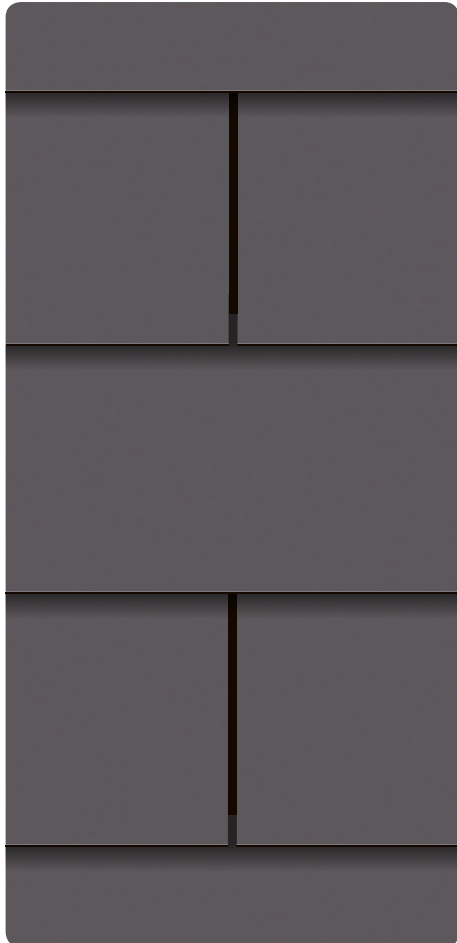
F1040
Alpino Matte 58



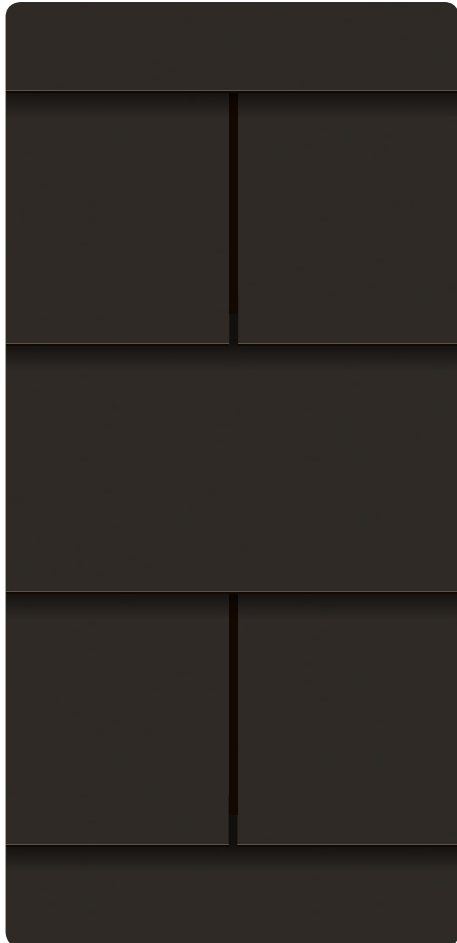
F2010
Malibu Matte 58



F7858
Pumice Matte 58



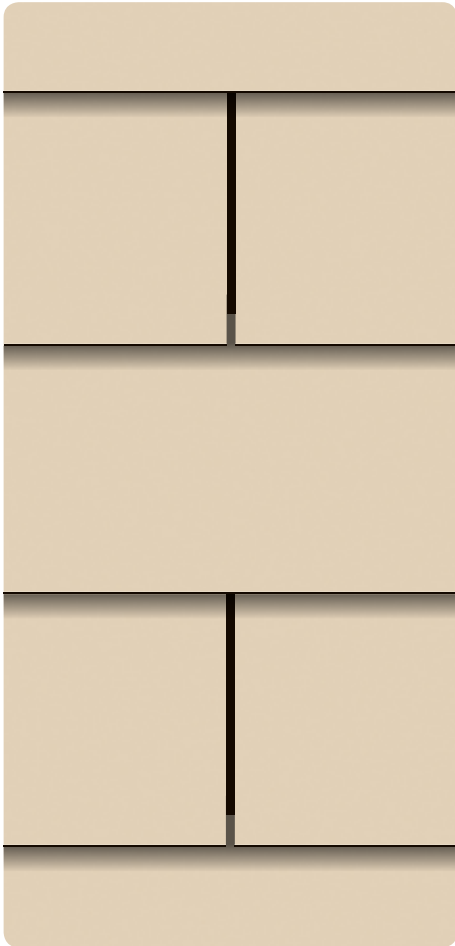
F2297
Terril Matte 58



F2253
Diamond Black Matte 58

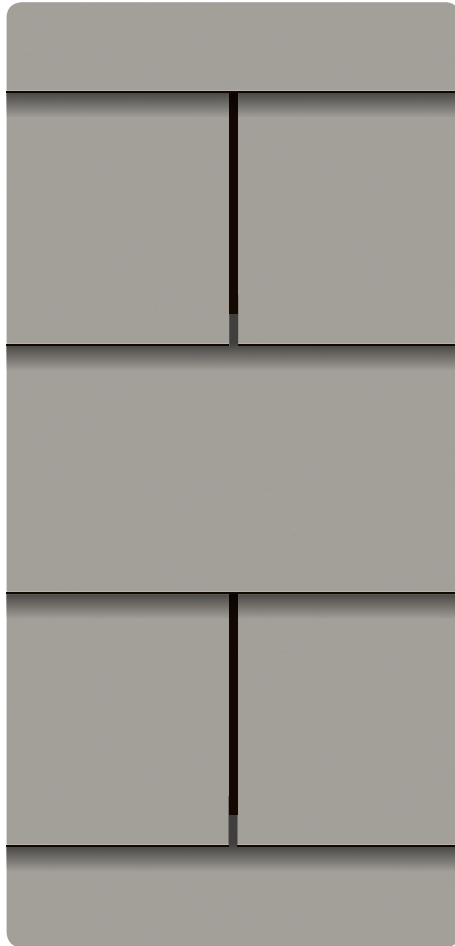


F6053
Chalet Oak Matte 58



F2833
Sandstone

Matte 58



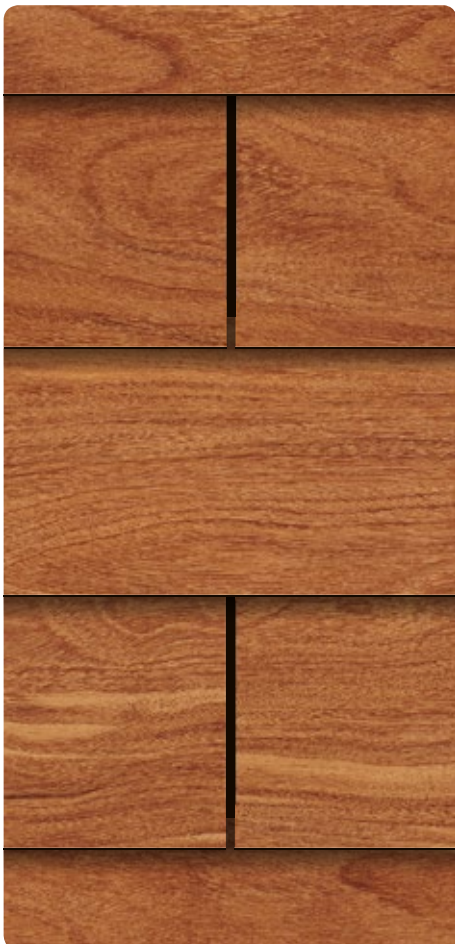
F1535
Tornado

Matte 58



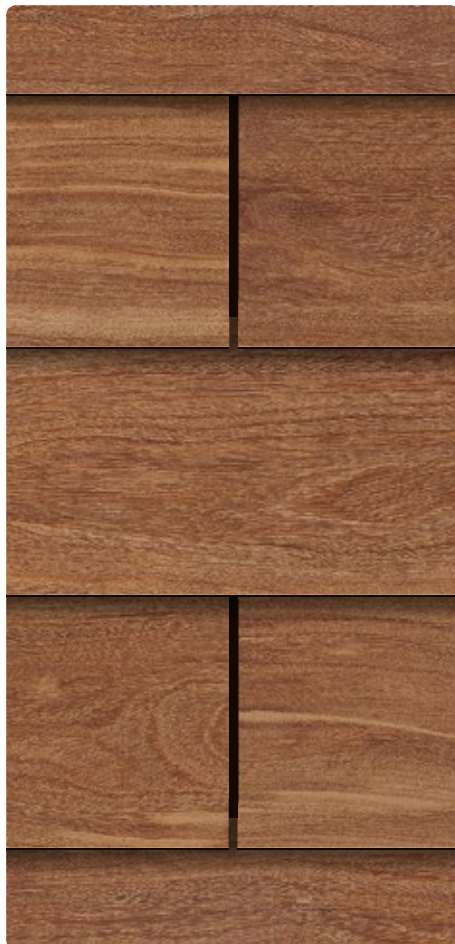
F7912
Storm

Matte 58



F6059
Sienna Cumaru

Matte 58



F6060
Marron Cumaru

Matte 58



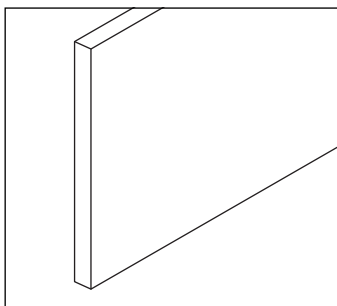
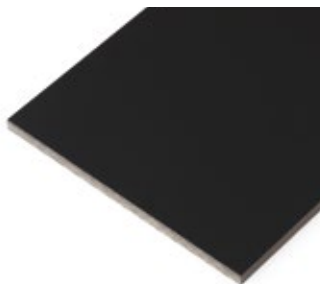
F6050
Barn Oak

Matte 58

Produktoversigt

VIVIX® Lap planker, skruer, profiler, trimmer og værktøjer

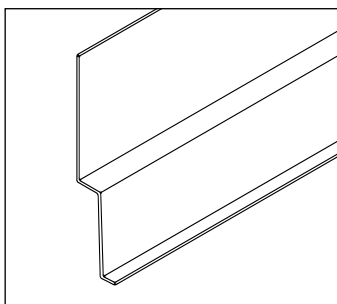
Pulverlakerede profiler og skruer tilbydes for at give det perfekte finish. Vær opmærksom på, at pulverlakerede farver er komplementære til VIVIX® Lap-decors, de er ikke præcis matchende.



VIVIX® Lap Planker

2990 x 180 x 6mm
EDF kvalitet
4 planker pr. pakke

Tilgængelige design:



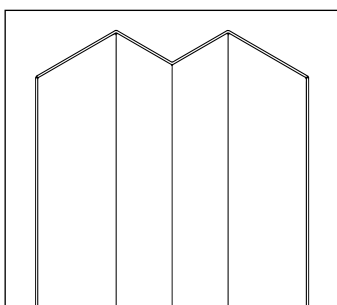
Aluminium Vandret Starter Trim

2990 x 30/30 x 5mm

Tilgængelige design:



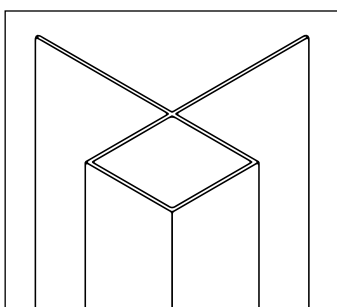
Anodised Black



Aluminiums Indre Hjørneprofil

3000 x 25 x 35mm

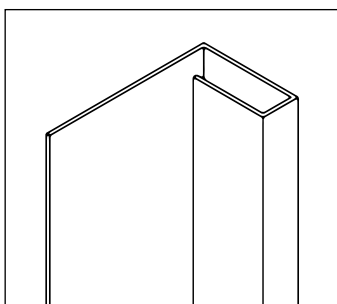
Tilgængelige design:



Aluminiums Ekstern Hjørneprofil

3000 x 25 x 40mm

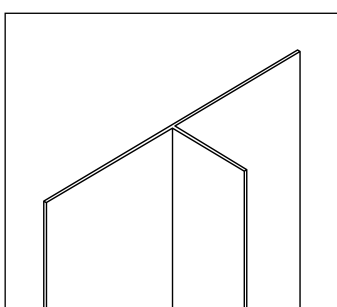
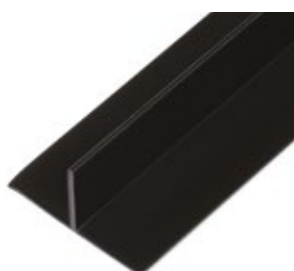
Tilgængelige design:



Aluminiums Hjørneprofil

3000 x 10 x 27mm

Tilgængelige design:



Aluminiums Samlings Profil

3000 x 20 x 35mm

Tilgængelige design:





Aluminiumperforeret lukning

3000 x 30 x 50mm
3000 x 30 x 100mm

Tilgængelige design:



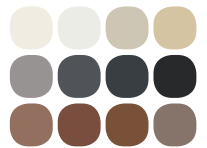
Anodised Black



Rustfrit stålskrue til træ

(A4 kvalitet)
D9,5 x 4,3 x 28 mm (torx)
100 skruer incl. T20 bits

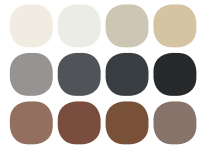
Tilgængelige design:



Rustfrit stålskrue til metal

(A4 kvalitet)
D9,5 x 4,2 x 25 mm (torx)
100 skruer incl. T20 bits

Tilgængelige design:



Borehoved for faste punkter

4.3mm diameter



Borehoved for glidende punkter

6.5mm diameter



EPDM/Pakning

Selvklæbende
25m roll (l) x 50mm (b)
25m roll (l) x 105mm (b)

Tilgængelige design:

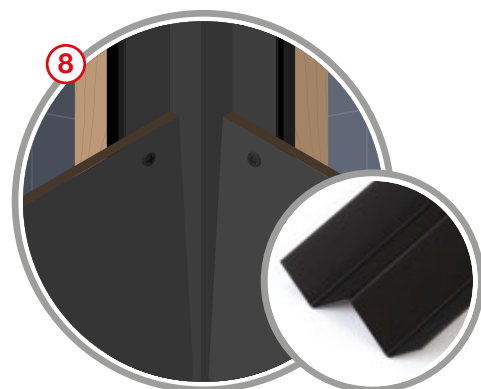
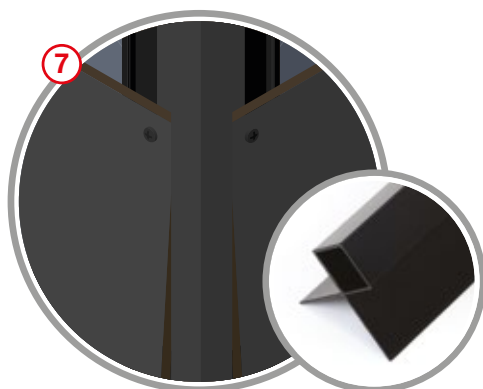
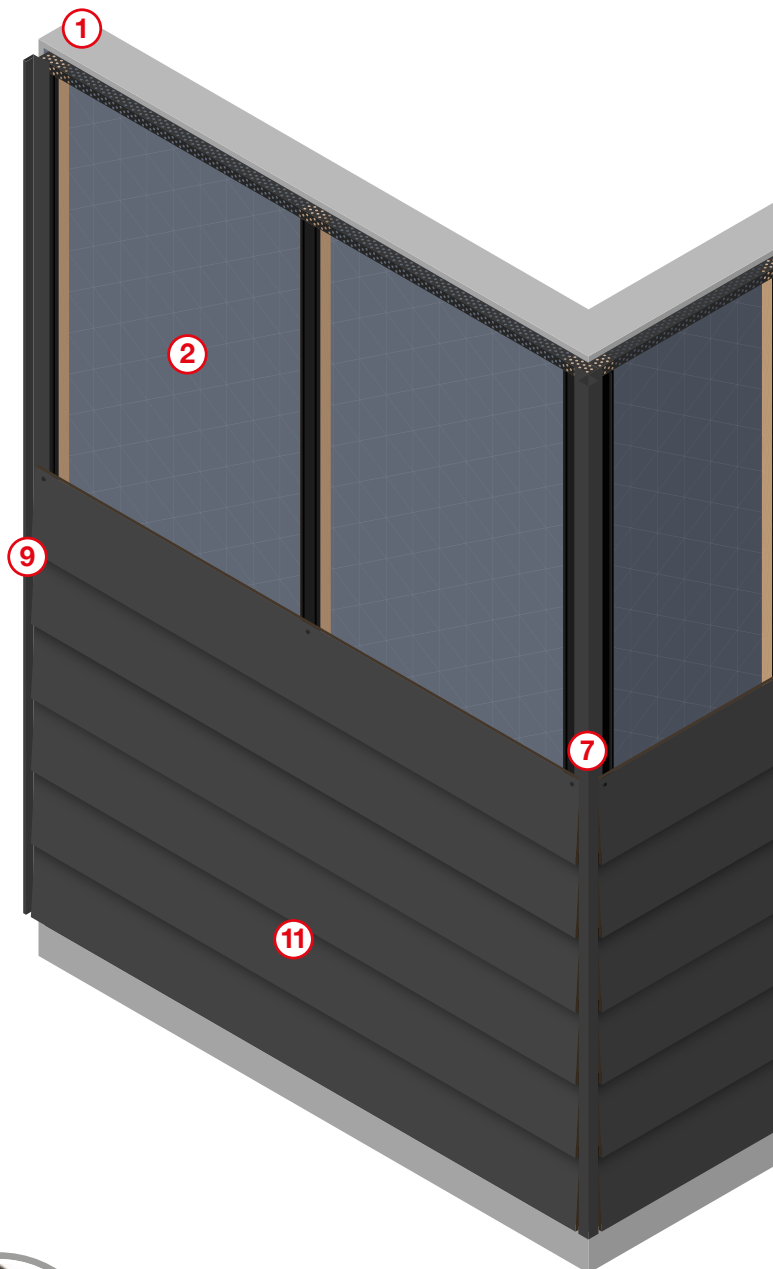
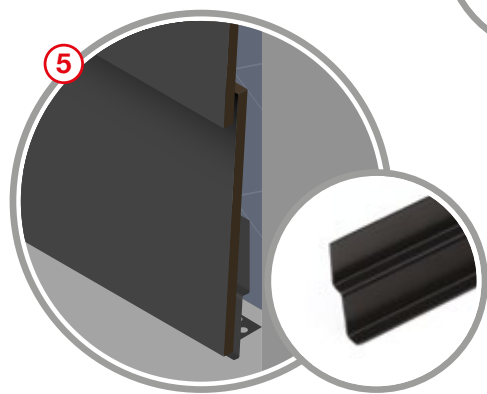
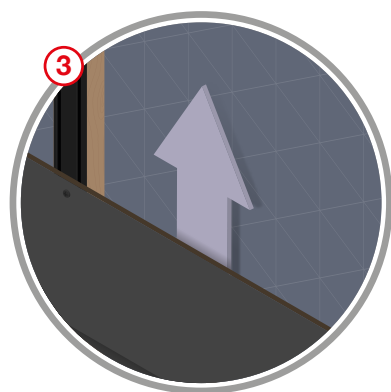


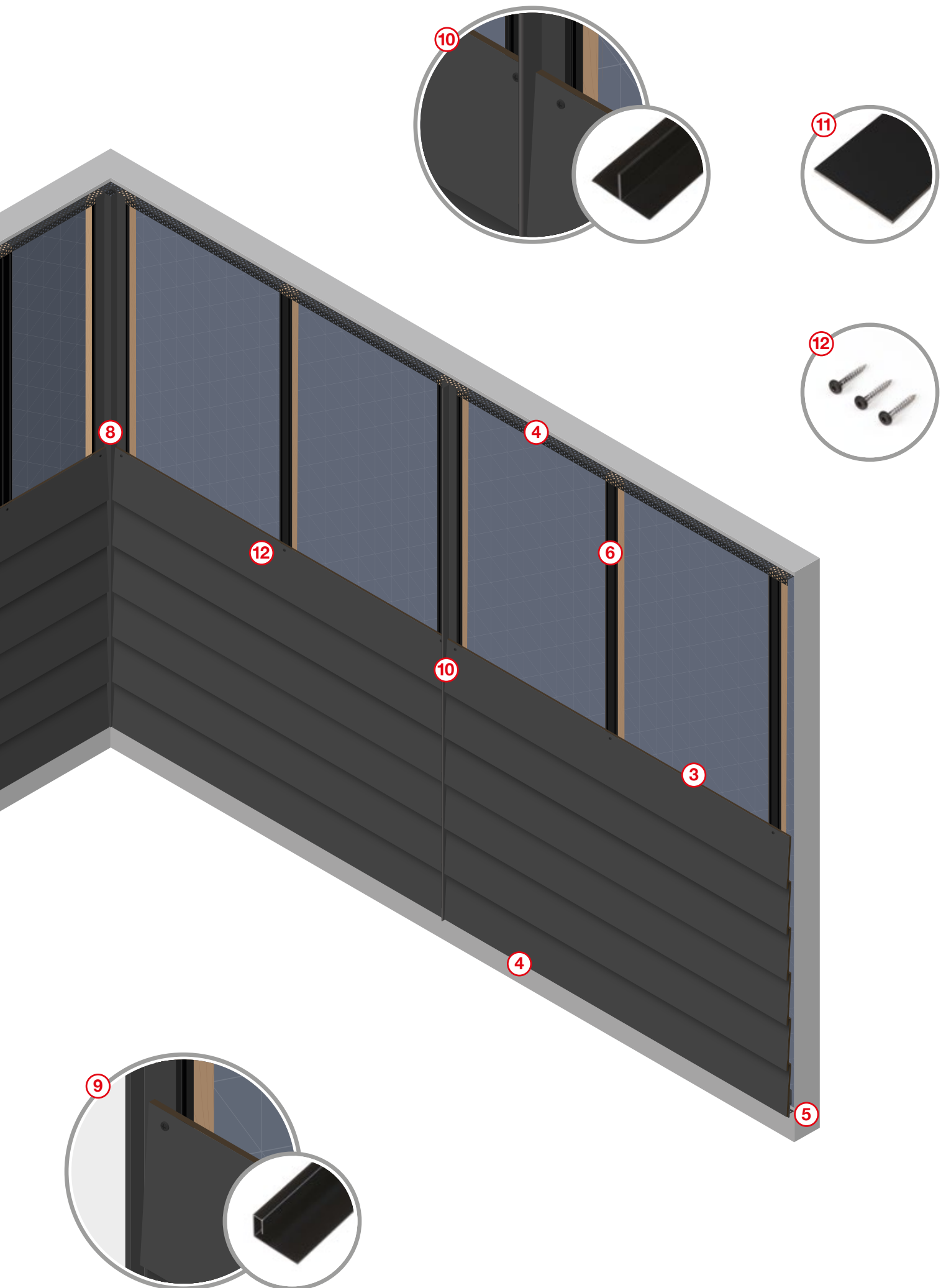
VIVIX® Lap

HIGH PERFORMANCE WEATHERBOARD *by FORMICA GROUP*

Weatherboard system består af følgende elementer:

1. Underbygning, som overfører belastning til strukturvæggen (tømmerflader/metalrammer)
2. Åndbar vandtæt membran
3. Luftrum
Termisk isolering (hvis nødvendigt)
4. Perforeret lukning
5. Horisontal Starter Trim
6. EPDM / pakning
7. Ekstern hjørneprofil
8. Interne hjørneprofil
9. Kantprofil
10. Samlings Profil
11. VIVIX® Lap planker
12. Plankfastgørelsesskruer





Planlægning og design

En række beklædnings design er mulige med VIVIX® Lap planker.

Lige samlinger

Samlinger efter et mønster

Tilfældig samling

Det anbefales inden installationen at lave en beklædningsplan. Dette vil medvirke til at beregne indramningskrav, placering af fastgørelsespunkter og mængder af beklædningsplanker, fastgørelser og efterbehandlingsprofiler, der kræves.

Bestil alle nødvendige materialer i god tid før installationen, for at sikre tilgængelighed i den rigtige mængde af alle relevante materialer.

Der skal overvejes lokale forhold, f.eks. bygningens design, klima, vindbelastning og lokale bygningsbestemmelser, og der anbefales uafhængig rådgivning fra en certificeret byggeekspert.

Sortiment

Størrelse og tilgængelighed

VIVIX® Lap Planker

Sortiment	Kode	Navn	NCS®	RAL®	Overflade	Længde (mm)	Bredde (mm)	Tykkelse (mm)	Vægt pr. planke (kg)	Kvalitet
Colors	F1040	Alpino	S 0502-G50Y	9010	Matte 58	2990	180	6	4.6	EDF
Colors	F2010	Malibu	S 1000-N		Matte 58	2990	180	6	4.6	EDF
Colors	F7858	Pumice	S2005-Y20R		Matte 58	2990	180	6	4.6	EDF
Colors	F2833	Sandstone	S2010-Y30R		Matte 58	2990	180	6	4.6	EDF
Colors	F1535	Tornado	S 4500-N	7036	Matte 58	2990	180	6	4.6	EDF
Colors	F7912	Storm	S 6502-B	7015	Matte 58	2990	180	6	4.6	EDF
Colors	F2297	Terril	S 7502-B	7016	Matte 58	2990	180	6	4.6	EDF
Colors	F2253	Diamond Black	S 9000-N	9011	Matte 58	2990	180	6	4.6	EDF
Woods	F6053	Chalet Oak			Matte 58	2990	180	6	4.6	EDF
Woods	F6059	Sienna Cumaru			Matte 58	2990	180	6	4.6	EDF
Woods	F6060	Marron Cumaru			Matte 58	2990	180	6	4.6	EDF
Woods	F6050	Barn Oak			Matte 58	2990	180	6	4.6	EDF

VIVIX® Lap Planker

VIVIX® Lap Tilbehør

Sortiment	Kode	Navn	Tilbehør som er farvematchet		Træskruer		Metalskruer		Interne hjørneprofil		Ekstern hjørneprofil		Kantprofil		Samlings profil	
			NCS®	SST	SSM	ICP	ECP	EPR	LJP							
Colors	F1040	Alpino	S0502-G50Y	VA1040SST	VA1040SSM	VA1040ICP	VA1040ECP	VA1040EPR	VA1040LJP							
Colors	F2010	Malibu	S1000-N	VA2010SST	VA2010SSM	VA2010ICP	VA2010ECP	VA2010EPR	VA2010LJP							
Colors	F7858	Pumice	S2005-Y20R	VA7858SST	VA7858SSM	VA7858ICP	VA7858ECP	VA7858EPR	VA7858LJP							
Colors	F2833	Sandstone	S2010-Y30R	VA2833SST	VA2833SSM	VA2833ICP	VA2833ECP	VA2833EPR	VA2833LJP							
Colors	F1535	Tornado	S4500-N	VA1535SST	VA1535SSM	VA1535ICP	VA1535ECP	VA1535EPR	VA1535LJP							
Colors	F7912	Storm	S6502-B	VA7912SST	VA7912SSM	VA7912ICP	VA7912ECP	VA7912EPR	VA7912LJP							
Colors	F2297	Terril	S7502-B	VA2297SST	VA2297SSM	VA2297ICP	VA2297ECP	VA2297EPR	VA2297LJP							
Colors	F2253	Diamond Black	S9000-N	VA2253SST	VA2253SSM	VA2253ICP	VA2253ECP	VA2253EPR	VA2253LJP							
Woods	F6053	Chalet Oak	S5020-Y20R	VA6053SST	VA6053SSM	VA6053ICP	VA6053ECP	VA6053EPR	VA6053LJP							
Woods	F6059	Sienna Cumaru	S5040-Y30R	VA6059SST	VA6059SSM	VA6059ICP	VA6059ECP	VA6059EPR	VA6059LJP							
Woods	F6060	Marron Cumaru	S6030-Y20R	VA6060SST	VA6060SSM	VA6060ICP	VA6060ECP	VA6060EPR	VA6060LJP							
Woods	F6050	Barn Oak	S6010-Y10R	VA6050SST	VA6050SSM	VA6050ICP	VA6050ECP	VA6050EPR	VA6050LJP							

Range	Name	Vandret Starter trim	Perforeret lukning 50mm	Perforeret lukning 100mm	Borebit fast punkt 4,3mm	Borebit glidepunkt 6,5mm	EPDM 50mm bredde	EPDM 105mm bredde
		HST	PCL	PCL	DFP	DSP	RJT	RJT
Alle	Ikke dekorative / fabriks finish	VA9999HST	VA0050PCL	VA0100PCL	VA9999DFP	VA9999DSP	VA0050RJT	VA0105RJT

Kvalitetsgaranti

VIVIX® Lap solid core planker består af lag af specielt udvalgte papirer, imprægneret med termohærdende harpikser, smeltet sammen til robust vejrbestandig beklædning.

VIVIX Lap planker er fremstillet og testet i henhold til europæisk Standard EN 438: 2016 paragraf 6 & 7 og giver fremragende farveægtighed, UV og vejrbestandighed og holdbarhed.

EDF - Udvendig klasse, til hårde miljøer, brandhæmmende. Euroklasse B-s1, d0 Brandhæmmende certifikat i overensstemmelse med europæisk regulering EN 13501-1.

VIVIX Lap planker er dækket af en 10 års begrænset garanti i sin primære funktion som bygnings beklædning, og mod falmende farver og delaminering, forudsat at VIVIX Lap anbefalet brug og installationsretningslinjer følges.

Funktionerne er kun til generel reference. For mere specifik produktinformation, herunder installationsvejledning, tekniske data og garantier, henvises til formica.com (Knowledge).

VIVIX Lap planker er fremstillet i Europa efter ISO9001 standarder. Livscyklus vurderet (LCA) i overensstemmelse med ISO 14044. Formica Group fremstillings virksomheder er akkrediteret efter ISO 14001 miljøledelsessystem.



Belgien

Tel: +32 28081964
contact.belgie@formica.com

Danmark

Tel: +45 89872925
info.danmark@formica.com

Finland

Tel: +358 942454660
info.finland@formica.com

Frankrig

Tel: +33 977554783
service.echantillons@formica.com

Tyskland

Tel: +49 1803676422
kontakt.deutschland@formica.com

Italien

Tel: +39 0687502115
italia@formica.com

Marokko

Tel: +44 1916220109
administration.maroc@formica.com

Holland

Tel: +31 704134820/ +31 707100150
contact.nederland@formica.com

Norge

Tel: +47 80013016
info.norge@formica.com

Polen

Tel: +48 223079624
info.polska@formica.com

Rusland

Tel: +44 1912593118
csd.russia@formica.com

Spanien

Tel: +34 961140414
contact.es@formica.com

Sverige

Tel: +46 844680611
info.sverige@formica.com

Storbritannien & Irland

Tel: +44 1916220096
business.development@formica.com



© 2018 The Diller Corporation.
Formica, the Formica Anvil Device and Vivix are registered trademarks of The Diller Corporation.