



Formica® Surface Styles
LIVING IMPRESSIONS™ EDITION

Formica® Superficies decorativas
EDICIÓN LIVING IMPRESSIONS™

Revêtements de surface de marque Formica®
ÉDITION LIVING IMPRESSIONS™



For homeowners and designers who feel décor needs to be about more than just "looking good," Formica Group provides the surfaces that fuse beautiful design with purposeful functionality. Formica® products provide versatile surfacing solutions that are inspired by and adapt to the way people live, work and play.

Para los propietarios y diseñadores que sienten la decoración como algo más que "verse bien", Formica Group proporciona superficies que fusionan hermosos diseños con funcionalidad. Los productos Formica® brindan soluciones en superficies versátiles que se inspiran en, y se adaptan a, la manera de vivir, trabajar y divertirse.

Pour les propriétaires et les designers qui pensent que la déco ne se résume pas seulement à « bien paraître », le Groupe Formica crée des surfaces alliant la beauté du design à la fonctionnalité. Les produits de marque Formica® offrent des solutions de recouvrement polyvalentes, inspirées par les gens et adaptées à la façon dont ils vivent, travaillent et se divertissent.



180fx[®] by FORMICA GROUP

LAMINATE AS LARGE AS LIFE

Drawing on digital technology, the 180fx[®] Collection by Formica Group marks a revolution in surfacing with true-to-scale granite, stone and woodgrain patterns as well as unique, hand-crafted designs that offer unmatched visual drama.

180fx[®] by Formica Group
LAMINADO CON INSPIRACIÓN REAL

Utilizando lo mejor de la tecnología digital, la colección 180fx[®] by Formica Group revoluciona las superficies con diseños a escala real de la losa de cuarzo, granito y madera, así como diseños únicos y artesanales que brindan una apariencia impactante.

180fx[®] du Groupe Formica
STRATIFIÉS PLUS VRAI QUE NATURE

Grâce à une technologie numérique de pointe, la collection 180fx[®] du Groupe Formica est synonyme de révolution dans l'univers des motifs de granite, de pierre et de bois de grandeur réelle. Elle est spectaculaire avec ses conceptions artisanales uniques toujours percutantes sur le plan visuel.



3460-11, -46 Calacatta Marble
Marbre Calacatta

3700-11 White Alabaster
Albâtre Blanc

5014-11 White Painted Marble
Marbre Peint Blanc

9536-ML, -34 Quartzite Bianco
Quartzite Bianco

5018-11 Calacatta Cava
Calacatta Cava

7402-11 Pietra Grafite
Pietra Graphite



9915-11 Prosecco Quartzite
Quartzite Prosecco

3422-11 Crema Mascarello
Crema Mascarello

3546-ML, -46 River Gold
Or Rivière

9917-11 Hazelnut Travertine
Travertin Noisette

9918-ML Breccia Mojave
Brèche Mojave

3466-11 Antique Mascarello
Mascarello Antique



9916-11 Fractured Marble
Marbre Fissuré

3701-11 Manhattan Marble
Marbre de Manhattan

3702-34 Mediterranean Marble
Marbre Méditerranéen

9303-43 Azul Aran
Aran Azuré

6320-46 Black Fusion
Fusion Noire

9537-34 Stormy Night Granite
Granite Nuit Orageuse



7404-11 Neapolitan Stone
Pierre Napolitaine

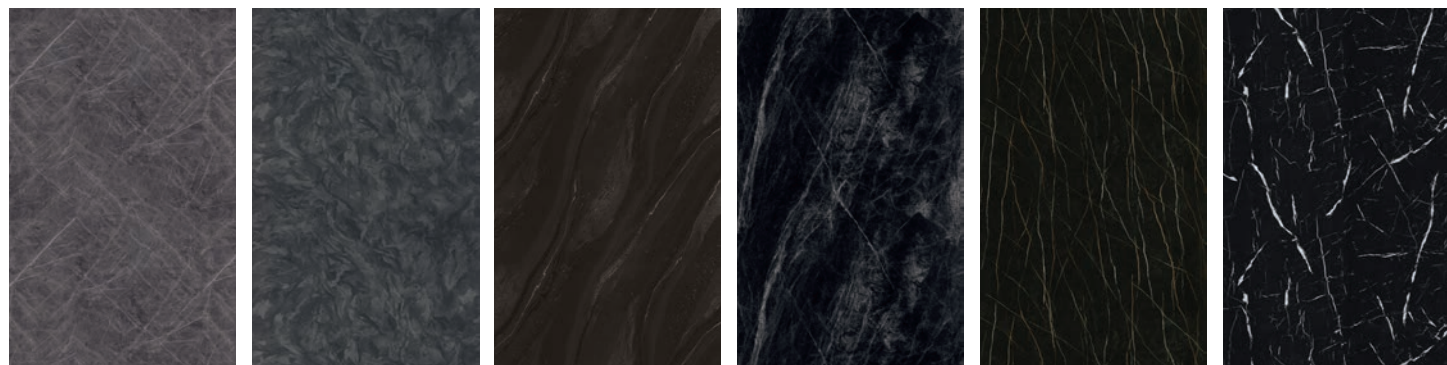
9284-43 Classic Crystal Granite
Granite Cristal Classique

6319-43 Café Azul
Café Azuré

3547-34 Lapidus Brown
Marron Lapidus

9479-NG Wide Planked Walnut
Noyer

9919-58 Jatoba Brown
Jatoba Marron



9483-11, -34 Ferro Grafite
Ferro Graphite

3704-11 Marbled Gray
Gris Marbré

5015-11 Black Painted Marble
Marbre Peint Noir

3476-46 Jet Sequoia
Jais Séquoia

9921-43 Sahara Noir
Sahara Noir

7403-11, -58 Nero Marquina
Nero Marquina



9302-34 Fantasy Marble
Fantaisie sur Marbre

9534-ML, -34 Sea Pearl
Perle de Mer

3420-46 Dolce Vita
Dolce Vita

3703-11 Woodland Marble
Marbre Boisé

9920-58 Jatoba Green
Jatoba Vert

• New Nuevo | Nouveau

These images are scaled to show the full-size pattern similar to a slab of real stone or wood. Size shown is 5ft. x 8ft.
Estas imágenes se muestran a escala para ilustrar el diseño total de una losa verdadera de piedra o madera. El tamaño que se ilustra es 5' x 8' (aprox. 1,52 m x 2,44 m).
Ces images sont à l'échelle pour montrer le motif d'une dalle complète de pierre naturelle ou d'une pièce de bois. Dimensions démontrées : 1,52 m x 2,44 m approx. (5 pi x 8 pi)

Swatches are a printed representation of the product and may vary from the actual final product. Please view an actual sample of the product prior to making your final selection.
Las muestras de color son una representación impresa del producto y pueden variar con respecto al producto final. Por favor ve la muestra física del producto antes de efectuar la elección definitiva.
Les échantillons représentent des illustrations imprimées de la couleur et pourraient différer du produit final. Veuillez examiner un échantillon réel du produit avant de prendre votre décision finale.





Left | 5018-11 Calacatta Cava, 9918-ML Breccia Mojave; Right | 9917-11 Hazelnut Travertine
 Izquierda | 5018-11 Calacatta Cava, 9918-ML Breccia Mojave; Derecha | 9917-11 Hazelnut Travertine
 Gauche | 5018-11 Calacatta Cava, 9918-ML Brèche Mojave; Droite | 9917-11 Travertin Noisette



Left | 3700-11 White Alabaster; Right | 3703-11 Woodland Marble, 7403-58 Nero Marquina
Izquierda | 3700-11 White Alabaster; Derecha | 3703-11 Woodland Marble, 7403-58 Nero Marquina
Gauche | 3700-11 Albâtre Blanc; Droite | 3703-11 Marbre Boisé, 7403-58 Nero Marquina



Left | 9537-34 Stormy Night Granite, 9479-NG Wide Planked Walnut; Right | 9534-34 Sea Pearl
 Izquierda | 9537-34 Stormy Night Granite, 9479-NG Wide Planked Walnut; Derecha | 9534-34 Sea Pearl
 Gauche | 9537-34 Granite Nuit Orageuse, 9479-NG Noyer; Droite | 9534-34 Perle de Mer



PREMIUMfx™ by FORMICA GROUP

SPECIAL EFFECTS FOR ANY ROOM IN THE HOME

For special effects that set off creative sparks, our Premiumfx™ collection includes realistic, textured stone and woodgrain finishes—an affordable alternative to luxury surfaces with just the right touch.

Premiumfx™ by Formica Group

*EFFECTOS ESPECIALES PARA CUALQUIER HABITACIÓN
DE LA CASA*

Para efectos especiales de inspiración, nuestra colección Premiumfx™ ofrece acabados texturizados que logran un efecto de piedra y madera. Esta colección es una accesible alternativa a otras superficies de lujo, agregando el toque de diseño ideal.

Premiumfx™ du Groupe Formica

DES EFFETS SPÉCIAUX POUR TOUTES LES PIÈCES DE LA MAISON

Pour des effets spéciaux scintillants de créativité, notre collection Premiumfx™ comprend des textures réalistes de pierre et de grain de bois - une alternative abordable aux surfaces luxueuses.



PREMIUM fx



Left | 9923-ML Patine Chalk; Right | 8685-NG Luxe Mango, 9277-46 Ouro Romano
 Izquierda | 9923-ML Patine Chalk; Derecha | 8685-NG Luxe Mango, 9277-46 Ouro Romano
 Gauche | 9923-ML Craie Patinée; Droite | 8685-NG Manguier Luxueux, 9277-46 Ouro Romano



Left | 9476-46 White Ice Granite, 3720-ML White Pearl Cascade; Right | 9924-ML Patine Stone
 Izquierda | 9476-46 White Ice Granite, 3720-ML White Pearl Cascade; Derecha | 9924-ML Patine Stone
 20 Gauche | 9476-46 Granite Glace Blanche, 3720-ML Cascade de Perles Blanches; Droite | 9924-ML Pierre Patinée



Formica® Laminate

THE ORIGINAL HIGH PRESSURE LAMINATE *by* FORMICA GROUP

Today's laminates are available in vibrant upbeat hues, nature-inspired tones and well-chosen neutrals that go with everything, including modest budgets. Mix and match solids, woodgrains, graphic patterns or stone looks to achieve your project goals.

Laminado Formica®

EL LAMINADO DE ALTA PRESIÓN ORIGINAL by FORMICA GROUP

Hoy en día los laminados ofrecen vibrantes colores, tonos inspirados en la naturaleza y neutros básicos que van bien con todo tipo de presupuesto. Mezcla colores sólidos, diseños, maderas o piedras para lograr los objetivos de tu proyecto.

Stratifié de marque Formica®

STRATIFIÉ HAUTE PRESSION ORIGINAL du GROUPE FORMICA

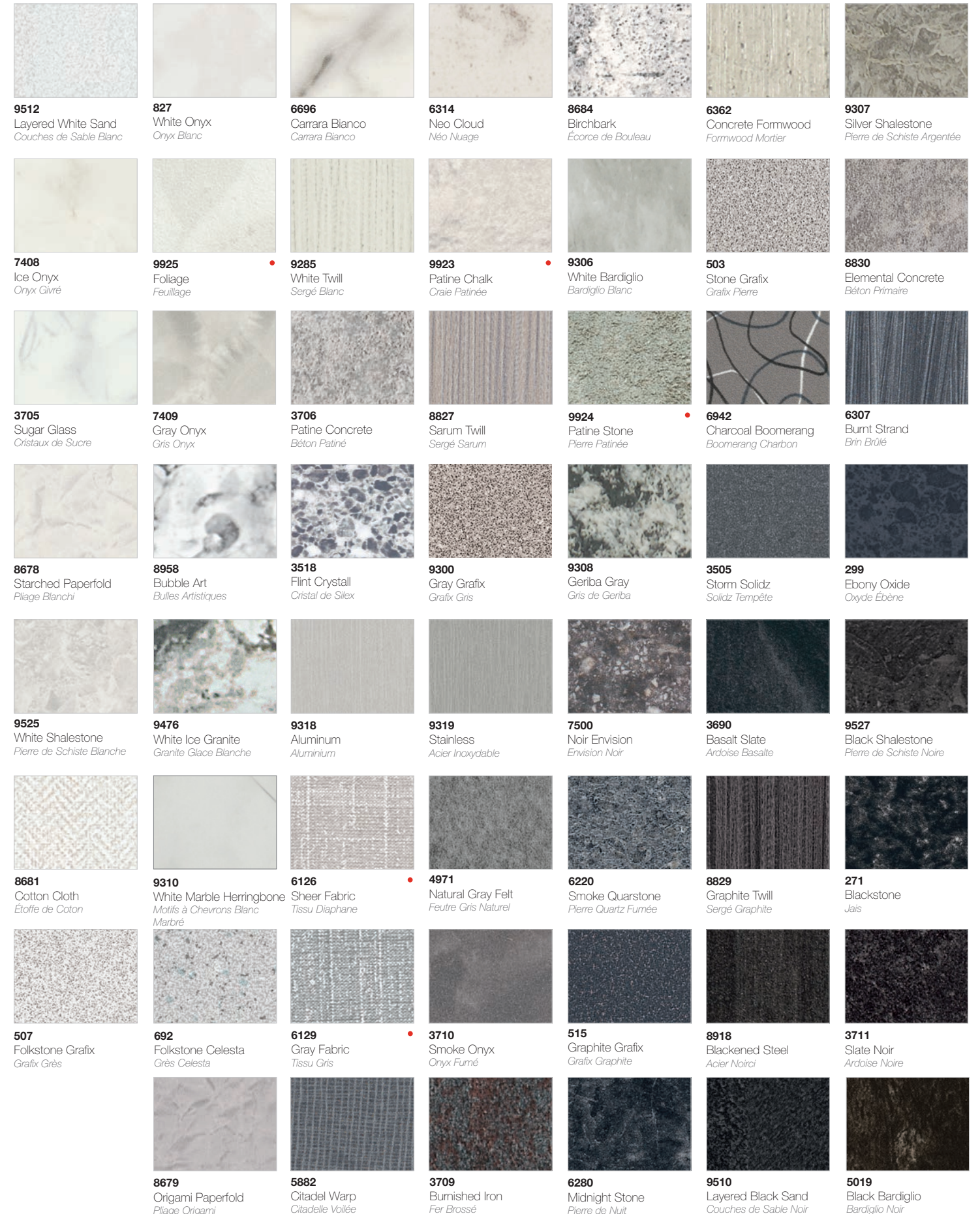
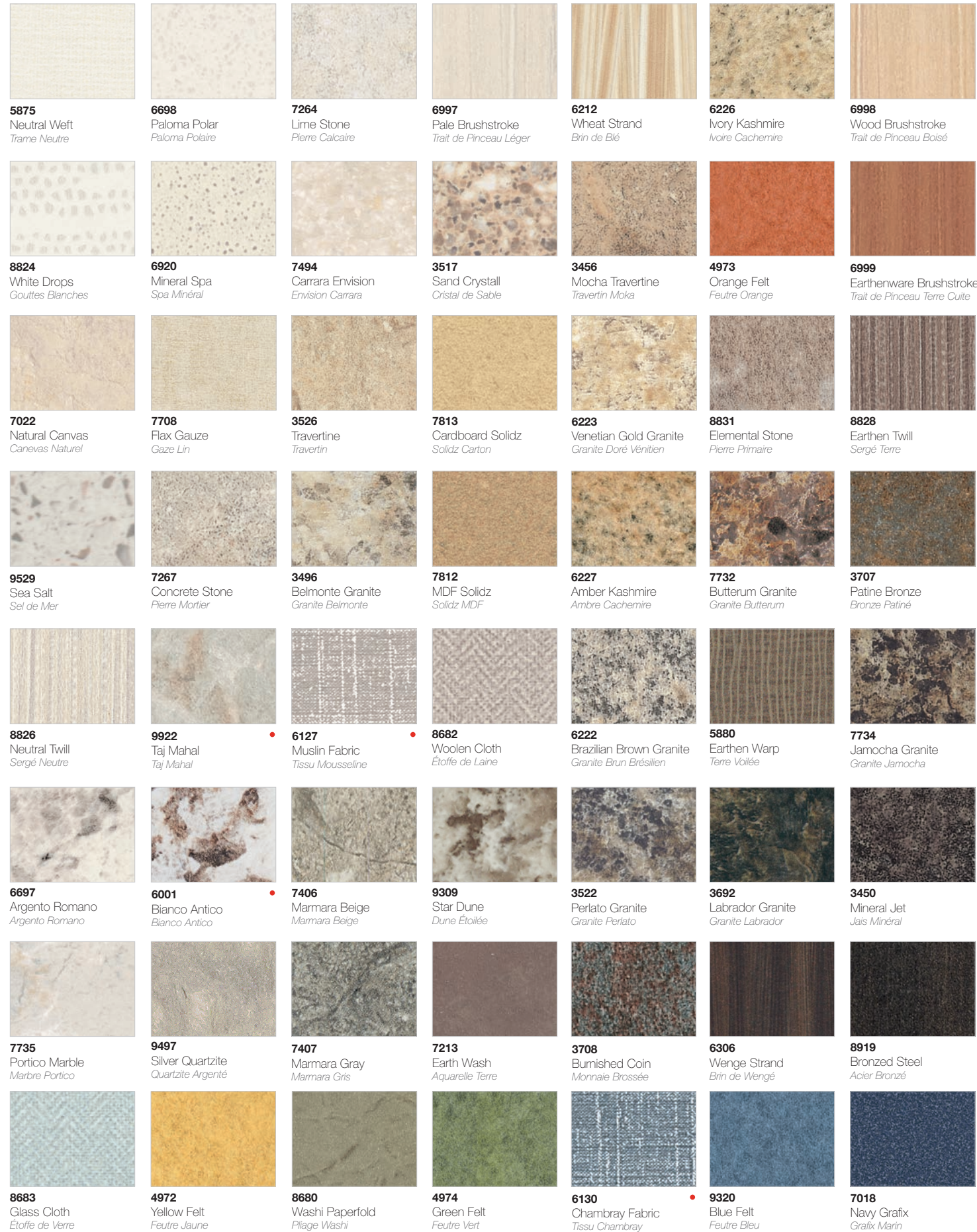
Les stratifiés d'aujourd'hui sont offerts dans des teintes vibrantes et colorées, dans des tons inspirés de la nature ou des tons neutres bien choisis pour s'agencer à tout. Combinez et agencez des couleurs unies, des motifs de grains de bois, des motifs graphiques ou des imitations de pierre pour réaliser vos projets, peu importe le budget.

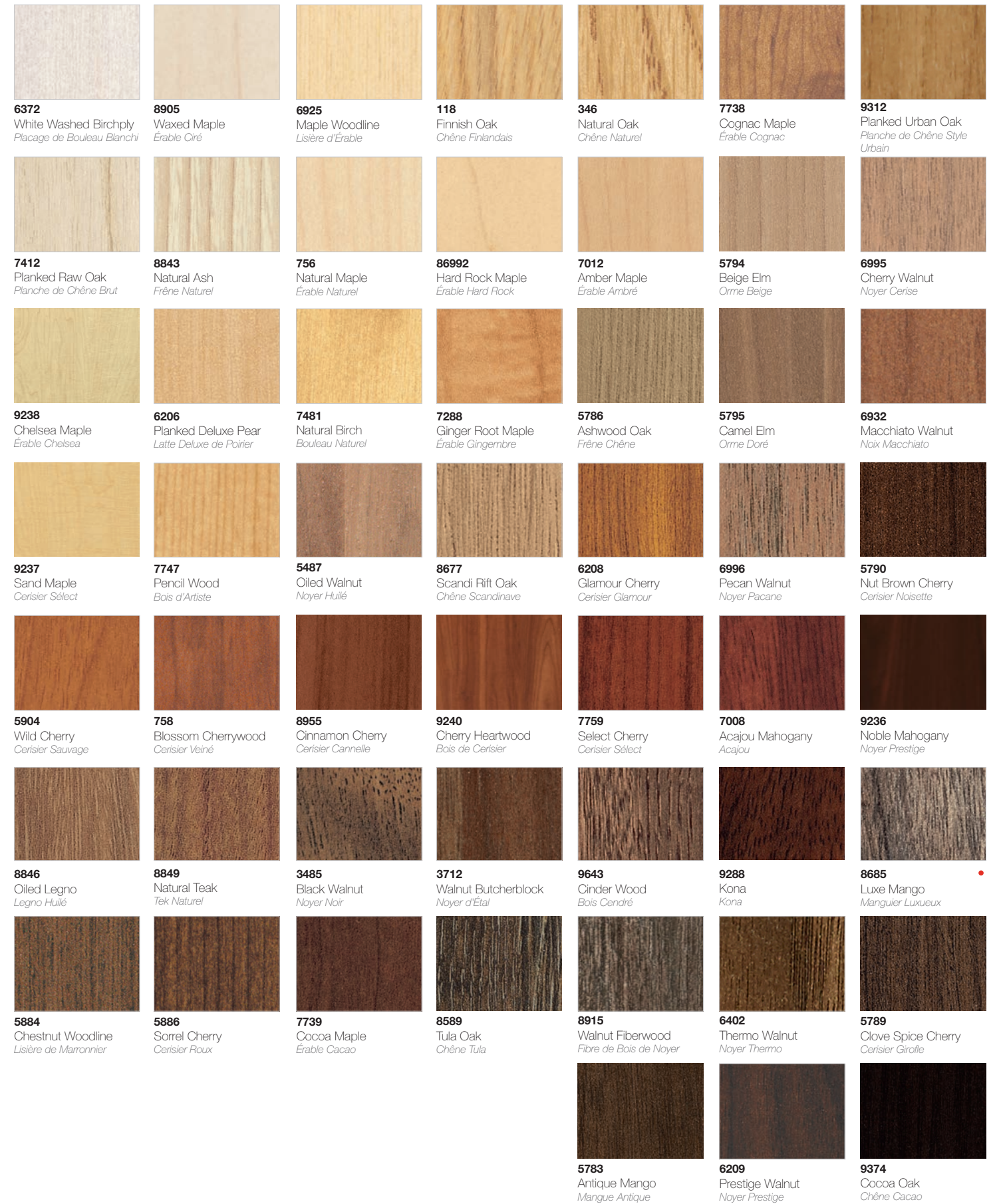
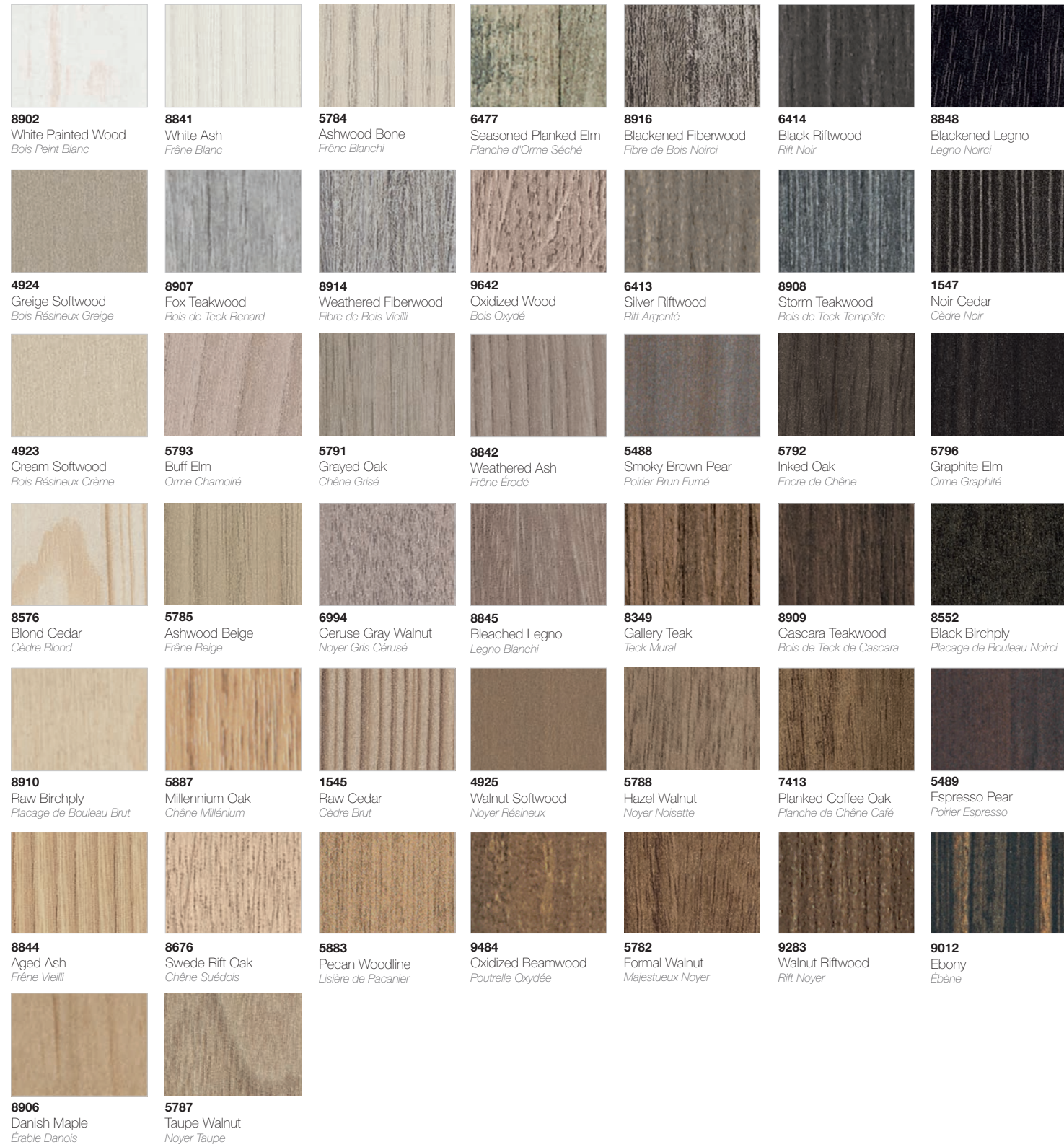
SOLID COLORS COLORES SÓLIDOS | COULEURS UNIES



SOLID COLORS COLORES SÓLIDOS | COULEURS UNIES

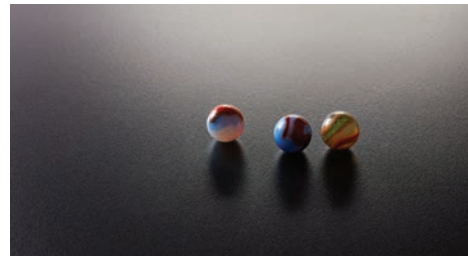




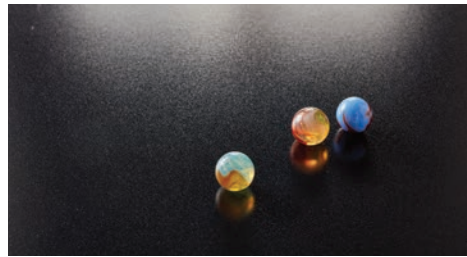


Swatches are a printed representation of the product and may vary from the actual final product. Please view an actual sample of the product prior to making your final selection.
 Las muestras de color son una representación impresa del producto y pueden variar con respecto al producto final. Por favor ve la muestra física del producto antes de efectuar la elección definitiva.
 Les échantillons représentent des illustrations imprimées de la couleur et pourraient différer du produit final. Veuillez examiner un échantillon réel du produit avant de prendre votre décision finale.

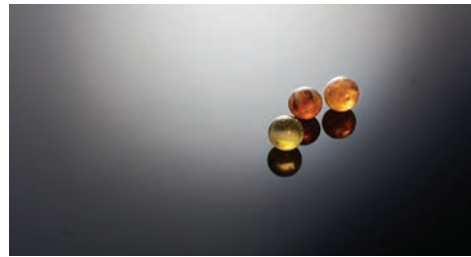
TEXTURES TEXTURAS | TEXTURES



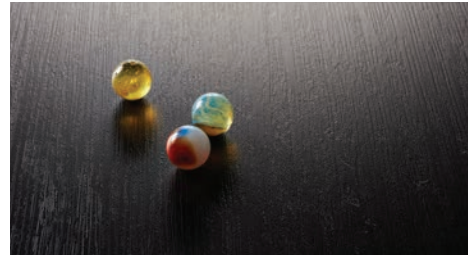
-58
Matte
Mate



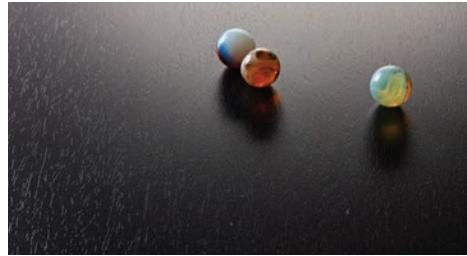
-43
Artisan™



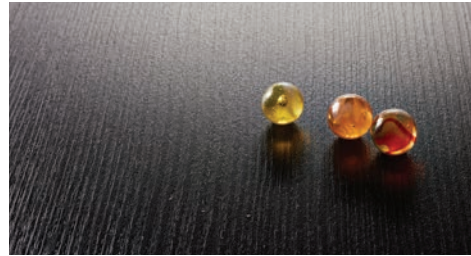
-90
Gloss
Lustrée



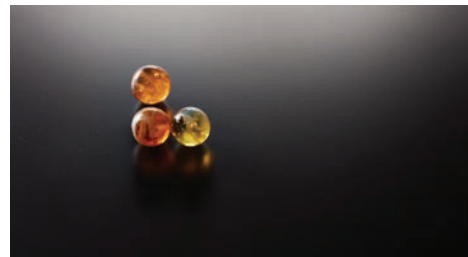
-PG
Pure Grain
Grain absolu



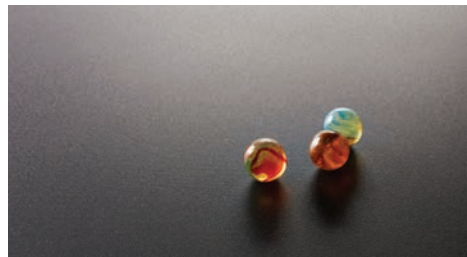
-NG
Natural Grain
Grain naturel



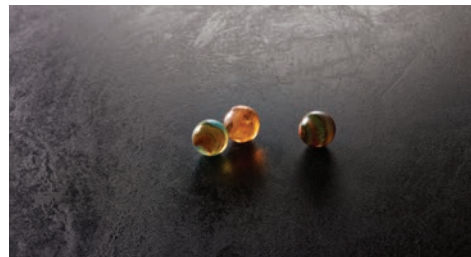
-WR
Woodbrush™



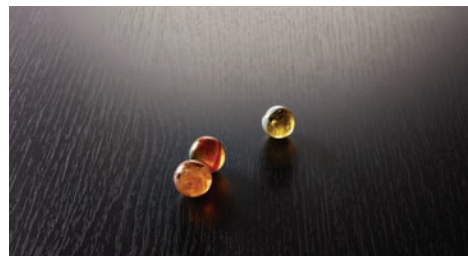
-11
SatinTouch™



-PX
Plex



-ML
Monolith
Monolithe



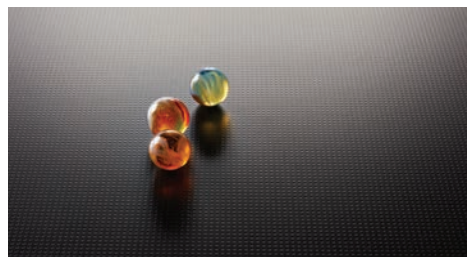
-26
Oiled Wood
Bois huilé



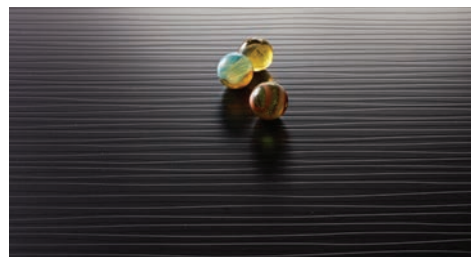
-34
Scovato™



-46
Etchings™



-MC
MicroDot™



-SP
Sculpted™

- New Nuevo | Nouveau • Premiumfx™ Finish *Acabado Premiumfx™ | Fini Premiumfx™*
- Available exclusively for select 180fx® patterns *Disponible exclusivement para diseños selectos 180fx® | Offert exclusivement aux motifs sélectionnés de la collection 180fx®*





Formica® Laminata



Left | 3690-58 Basalt Slate; Right | 3712-58 Walnut Butcherblock, 3705-58 Sugar Glass
 Izquierda | 3690-58 Basalt Slate; Derecha | 3712-58 Walnut Butcherblock, 3705-58 Sugar Glass
 Gauche | 3690-58 Ardoise Basalte; Droite | 3712-58 Noyer d'Étal, 3705-58 Cristaux de Sucre



IdealEdge®

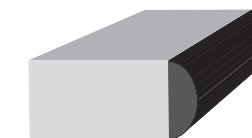
PERFECT FROM ANY ANGLE *by* FORMICA GROUP

IdealEdge® by Formica Group offers decorative edges that bring a fresh look to laminate countertops, islands and work tables. What you see is a perfectly finished edge. What you don't see is the brown seam line visible with a conventional flat edge. Suitable for curved, clipped or 90-degree corners, IdealEdge® offers an easy, affordable way to add a smooth, clean finish to any laminate countertop.

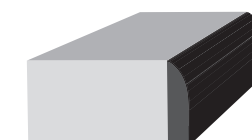
Available in four versatile edge profiles—Double Radius, Waterfall, Bullnose and Ogee.



Double Radius
Radio doble
Double Rayon



Bullnose
Redondeado
Arrondi



Waterfall
Cascada
Cascade



Ogee
Biselado
Doucine

IdealEdge®

PERFECTO DESDE CUALQUIER ÁNGULO *by* FORMICA GROUP

IdealEdge® by Formica Group ofrece perfiles decorativos que proporcionan una apariencia actual a las cubiertas de cocina, islas y mesas de trabajo. Lo que se ve, es un perfil perfectamente acabado. Lo que no se ve es la unión oscura que es visible en un perfil plano convencional. Adecuado para esquinas curvas, recortadas o a 90 grados, IdealEdge® brinda una forma fácil y accesible de añadir un acabado impecable a cualquier cubierta de laminado Formica®.

IdealEdge® está disponible en cuatro versátiles perfiles: Radio doble, Cascada, Redondeado y Biselado.

IdealEdge®

PARFAIT SOUS TOUS LES ANGLES *du* GROUPE FORMICA

Les bordures décoratives IdealEdge® du Groupe Formica apportent un souffle nouveau aux comptoirs, îlots et tables de travail en stratifiés. Ce que vous voyez est un bord parfaitement fini. Vous ne verrez donc plus les traditionnelles « lignes brunes » des bordures conventionnelles. S'adaptant aux coins courbés, coupés ou en angle de 90 degrés, IdealEdge® est une solution simple et abordable pour obtenir un fini uniforme et propre sur n'importe quel comptoir en stratifié.

Offert en quatre profils de bordures polyvalents : Double Rayon, Cascade, Arrondi et Doucine.



Left | 3547-34 Lapidus Brown (Waterfall), 3476-46 Jet Sequoia (Bullnose); Right | 3701-11 Manhattan Marble (Double Radius)
 Izquierda | 3547-34 Lapidus Brown (Cascada), 3476-46 Jet Sequoia (Redondeado); Derecha | 3701-11 Manhattan Marble (Radio doble)
 Gauche | 3547-34 Marron Lapidus (Cascade), 3476-46 Jais Séquoia (Arrondi); Droite | 3701-11 Marbre Méditerranéen (Double Rayon)



Since its founding in 1913, Formica Corporation has worked to provide innovative, high quality products to its customers. Using resources efficiently has always been a key part of how we run our business. In 2019, Formica Corporation joined Broadview, a Netherlands-based company and leader in sustainability in the decorative materials market. The acquisition by Broadview has raised the bar for sustainability expectations and provided access to tools and technologies to accelerate Formica Corporation's sustainability improvement trajectory.

Formica Corporation has set an ambitious goal of becoming net carbon neutral by 2030, including a combined reduction of 50% by 2026.

We recognize net carbon neutrality is a long journey and there will be significant learnings along the way. We believe it is vitally important to get started on this journey now, initiate the hard work of creating a more sustainable business, and become a leading steward of a better environment.

Desde su fundación en 1913, Formica Corporation se ha esmerado en brindar a sus clientes productos innovadores y de alta calidad. El uso eficiente de los recursos siempre ha sido un elemento clave en el desarrollo de sus operaciones. En 2019, Formica Corporation se unió a Broadview, una empresa con sede en Países Bajos y líder en sustentabilidad en el mercado de materiales decorativos. La adquisición por parte de Broadview elevó el estándar de las expectativas de sustentabilidad e hizo posible acceder a herramientas y tecnologías para acelerar la trayectoria de fortalecimiento en sustentabilidad de Formica Corporation.

Formica Corporation se ha fijado el ambicioso objetivo de alcanzar la neutralidad en carbono neto para 2030, incluyendo una reducción integrada del 50% para 2026.

Reconocemos que la neutralidad en carbono neto es un largo camino y que habrá aprendizajes significativos en el trayecto. Sabemos que es de vital importancia comenzar ahora, iniciar el arduo trabajo de crear un negocio más sustentable y convertirnos en líderes de un mejor medio ambiente.

Depuis sa fondation en 1913, Formica Corporation s'efforce de fournir à ses clients des produits innovants de haute qualité. Ce faisant, l'utilisation consciencieuse des ressources premières s'est toujours illustrée comme un élément clé de la philosophie de notre entreprise. Depuis 2019, Formica Corporation s'est joint à l'entreprise néerlandaise Broadview, chef de file en matière de développement durable dans le domaine des matériaux décoratifs. L'acquisition de Formica Corporation par Broadview nous a permis d'élever la barre en ce qui a trait à nos objectifs en matière de développement durable, et nous a permis d'accéder à des outils ainsi qu'à des moyens technologiques visant à accélérer notre transition vers une réduction significative de notre empreinte écologique.

Formica Corporation s'est fixé l'objectif ambitieux de devenir carboneutre d'ici 2030, tout en visant une réduction de 50% de ses émissions de CO2 d'ici 2026.

Nous sommes conscients que le chemin à parcourir pour atteindre la carboneutralité sera long et que d'importants apprentissages seront à faire en cours de route. Nous croyons toutefois qu'il est d'une importance vitale de commencer cette transition dès maintenant afin d'unir nos forces pour créer une entreprise écoresponsable qui saura s'illustrer comme un modèle positif dans sa façon de veiller à la protection de la nature et à la promotion d'un environnement plus sain.

For additional information about Formica® brand products and/or to order samples, visit formica.com or call 1-800-FORMICA™ (1-800-367-6422).
Para obtener información adicional sobre los productos Formica® y/o para pedir muestras, visita formica.com o llama al 55-5634-8620.
Pour de plus amples informations sur les produits de marque Formica® ou pour commander des échantillons, visitez formica.com ou composez le 1-800-FORMICA™ (1-800-367-6422).



Formica Group makes it a priority to offer a full range of environmentally friendly surfacing products. We continually strive to create innovative products that promote a healthier environment. Formica® Laminate and DecoMetal® meet all GREENGUARD & GREENGUARD Gold requirements for indoor air quality.

Formica Group tiene como prioridad ofrecer una gama completa de productos amigables con el ambiente. Nos esforzamos continuamente para crear productos innovadores que promuevan un ambiente más saludable. El laminado Formica® y DecoMetal® cumplen todos los requisitos de GREENGUARD y GREENGUARD Gold para la calidad del aire en interiores.

Le Groupe Formica s'est donné comme mandat prioritaire d'offrir un large éventail de produits de revêtements de surface écoresponsables. Nous nous efforçons constamment de créer des produits innovateurs qui favorisent un environnement plus sain. Le Stratifié de marque Formica®, et DecoMetal® répondent à toutes les exigences de GREENGUARD & GREENGUARD Gold en ce qui a trait à la qualité de l'air intérieur.

Formica®, the Formica® Anvil logo, 180fx®, and IdealEdge® are registered trademarks of The Diller Corporation. 1-800-FORMICA™, Premiumfx™, Etchings™, MicroDot™, Sculpted™, Scovato™, Artisan™ and Woodbrush™ are trademarks of The Diller Corporation. The Greenguard Indoor Air Quality Certified Mark is a certification mark used under license through the Greenguard Environmental Institute™.

For technical and/or warranty information of this product, visit formica.com, which is the only authorized source for current technical and warranty information about our products.

Formica®, el logo del Yunque de Formica®, las colecciones 180fx® y IdealEdge® son marcas comerciales registradas de The Diller Corporation. 1-800-FORMICA™, Premiumfx™, Etchings™, MicroDot™, Sculpted™, Scovato™, Artisan™ y Woodbrush™ son marcas comerciales de The Diller Corporation. La marca Greenguard Indoor Air Quality Certified es una marca de certificación utilizada bajo licencia del Greenguard Environmental Institute™.

Para información técnica y/o sobre la garantía de este producto, visita formica.com, la cual es la única fuente autorizada para información técnica y de garantía sobre nuestros productos.

Formica®, le logo Anvil de Formica®, 180fx®, et IdealEdge® sont des marques déposées de The Diller Corporation. 1-800-FORMICA™, Premiumfx™, Etchings™, MicroDot™, Sculpted™, Scovato™, Artisan™ et Woodbrush™ sont des marques de commerce de The Diller Corporation. Greenguard Indoor Air Quality Certified est une marque de certification utilisée sous licence par le Greenguard Environmental Institute™.

Pour obtenir de l'information technique et/ou de l'information sur la garantie de ces produits, visitez formica.com, la seule source autorisée à fournir de l'information de cette nature sur nos produits.

©2024 Formica Corporation
Cincinnati, Ohio 45241
Printed in U.S.A.

©2024 Formica Corporation
Cincinnati, Ohio 45241
Imprimé en EE.UU.

©2024 Formica Corporation
Cincinnati, Ohio 45241
Imprimé aux É.U.



1-800-FORMICA™

www.formica.com

©2024 FORMICA CORPORATION