



ColorCore[®] Compact

by FORMICA GROUP



La belleza absoluta

Versátil, práctico y atractivo, ColorCore® Compact es nuestro nuevo material autoportante que combina diseños actuales con el núcleo del mismo tono, proporcionando un color homogéneo en bloque.

Transforme los interiores con la gama ColorCore Compact y convierta este elemento de diseño en la pieza central del espacio, seleccionando superficies decorativas naturales o contemporáneas, jugando con las texturas y un núcleo homogéneo para un acabado limpio y con bordes estéticos.

Con el atractivo de un material natural, pero con la durabilidad que se espera de un laminado compacto, permite realizar grabados en la superficie, ofreciendo infinitas posibilidades creativas que resisten al paso del tiempo.



Propiedades

ColorCore® Compact ofrece una alternativa real a la piedra natural y artificial, aunando estética, acabado, calidad y durabilidad.

Permite personalizar las superficies y los bordes: Gracias a su núcleo de color homogéneo, se puede grabar, tallar y rebajar para crear superficies únicas y originales, así como realizar bordes más atractivos.

Duradero: Es resistente a los impactos y a la abrasión, por lo que es ideal para superficies de uso intensivo.

No poroso: Al ser un material hidrófugo, es ideal para su uso como encimera, permitiendo añadir elementos en la superficie, como fregaderos encastrados o canales de drenaje. Gracias a sus propiedades no porosas, es fácil de limpiar manteniendo un aspecto impecable.

Higiénico: Sus propiedades inertes evitan que las bacterias y el moho proliferen, por lo que es ideal para espacios públicos.



The mark of
responsible forestry







Blancos naturales

Añada un toque de elegancia atemporal a su proyecto con nuestra gama de blancos naturales y el diseño Polar White como protagonista, disponible en una variedad de texturas para darle vida. También con una amplia selección de diseños en piedra que nuestro equipo global de diseño ha combinado con texturas complementarias. Este color tan versátil y mundialmente popular se adapta a todos los espacios y nunca pasa de moda.

Esta gama también cuenta con nuestro popular acabado Satin, así como el innovador acabado mate contemporáneo Formica Infiniti® con propiedades antihuellas, que ofrecen una baja reflexión de efecto sutil y sofisticado.



Reception

F2255 Polar White

Matte 58, Satin NDF, Gloss, Plex



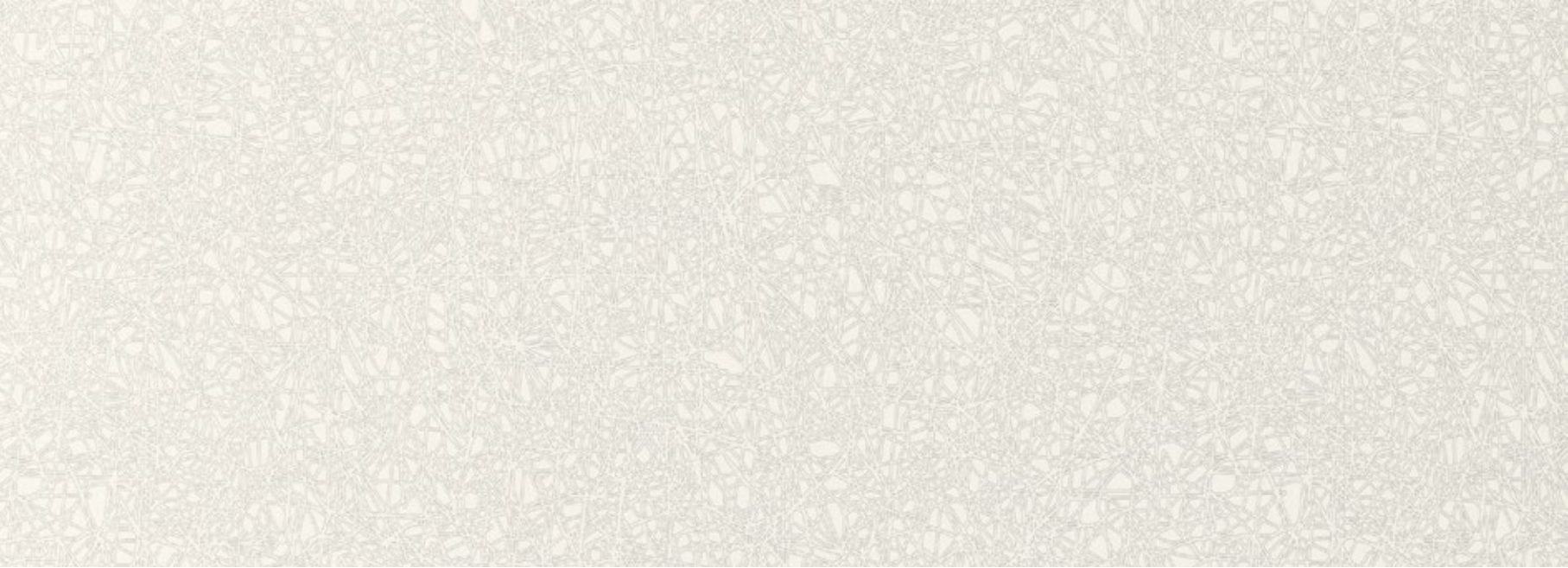
F3460 Calacatta Marble

Satin NDF



F8841 White Ash

Naturelle



F5270 Geo White

Matte 58





F6314 Neo Cloud

Satin NDF





Grises elegantes

El gris ofrece, posiblemente, una de las paletas de colores más duraderas y además, es tendencia. Esta tonalidad neutra, armoniosa y elegante potencia inmediatamente al resto de colores con los que se combine.

Haga brillar sus diseños usando como color principal un tono gris proporcionando protagonismo a los elementos secundarios de su decoración.

Elija entre una variedad de acabados y texturas para añadir instantáneamente un toque de estilo y sofisticación a su proyecto, o para crear un ambiente de tonalidad relajante.





Negros modernos

Siempre popular y a la moda, nuestra gama de tonos negros emana sofisticación y una elegancia discreta. Nuestras superficies negras no solo tienen un aspecto lujoso, sino que son ideales tanto para diseños clásicos como modernos, y combinan la practicidad con un toque de elegancia atemporal.

Disponibles en acabados con texturas complementarias que proporcionarán un toque de distinción y de buen gusto a cualquier proyecto.





F9485 Nero Grafite

Satin NDF



F8848 Blackened Legno

Naturelle



F5283 Dogbone Storm

Satin NDF













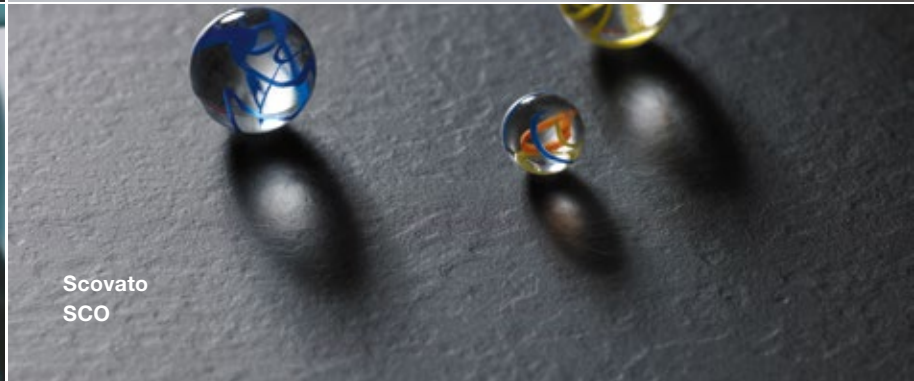
Matte 58
MAT



Satin NDF
NDF



Gloss
GLS



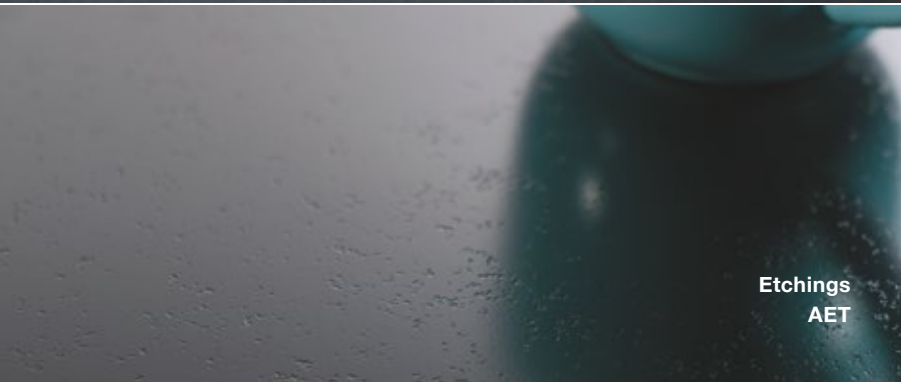
Scovato
SCO



Plex
PLX



Naturelle
NAT

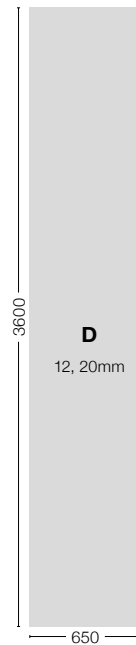
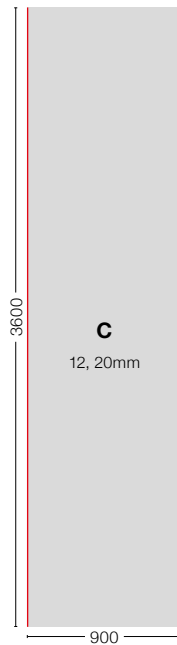
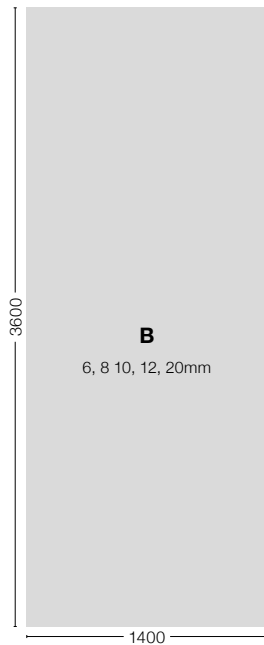
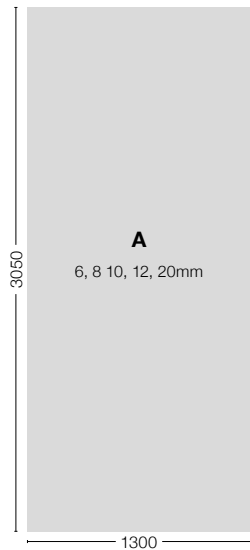


Etchings
AET



Lustre
LUS

Tamaño y disponibilidad



Canto sin terminar



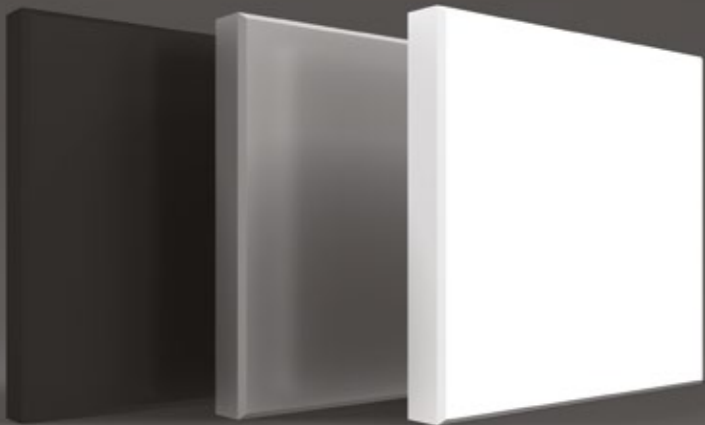
Canto terminado



Los tamaños 3600 x 900 y 3600 x 650 están disponibles con los cantos terminados y señalados en rojo en las imágenes de la izquierda.

Incorporan un ligero chafán y el borde pulido, por lo que son ideales para encimeras de cocina, barras de desayuno y diseño de muebles.

Código	Décor	Núcleo	NCS®	RAL	Valor de reflectancia de la luz	A	B	C	D
						3050 x 1300 mm	3600 x 1400 mm	3600 x 650 mm	3600 x 900 mm
F0193	Xenon	Grey			47.2	MAT	-	-	-
F1535	Tornado	Grey	S 4500-N	7036	32.3	MAT, NDF, GLS	-	-	-
F1994	Fox	Grey	S 3500-N	7004	42.4	NDF	NDF	NDF	NDF
F2253	Diamond Black	True Black	S 9000-N	9011	6.7	MAT, GLS, PLX	-	-	-
F2255	Polar White	White	S 0500-N	9016	85.7	MAT, NDF, GLS, PLX	NDF	NDF	NDF
F2699	Black Granite	True Black				-	LUS	LUS	LUS
F3460	Calacatta Marble	White			63.8	NDF	NDF	NDF	NDF
F3476	Jet Sequoia	True Black			8.6	AET	AET	AET	AET
F5270	Geo White	White			69.1	MAT	-	-	-
F5283	Dogbone Storm	True Black			11.0	NDF	-	-	-
F6314	Neo Cloud	White				NDF	NDF	NDF	NDF
F6316	Neo Tornado	Grey				NDF	NDF	NDF	NDF
F6362	Concrete Formwood	Grey			49.0	-	SCO	SCO	SCO
F6696	Carrara Bianco	White				NDF	NDF	NDF	NDF
F6698	Paloma Polar	White			72.9	NDF	-	-	-
F8830	Elemental Concrete	Grey			38.5	-	SCO	SCO	SCO
F8833	Elemental Graphite	True Black			13.2	-	SCO	SCO	SCO
F8841	White Ash	White			69.7	NAT	-	-	-
F8848	Blackened Legno	True Black			8.0	NAT	-	-	-
F9485	Nero Grafite	True Black				NDF	NDF	NDF	NDF



ColorCore® Compact

by FORMICA GROUP

formica.com

Bélgica

Tel: +32 28081964
contact.belgie@formica.com

Dinamarca

Tel: +45 89872925
info.danmark@formica.com

Finlandia

Tel: +358 942454660
info.finland@formica.com

Francia

Tel: +33 977554783
service.echantillons@formica.com

Alemania

Tel: +49 1803676422
kontakt.deutschland@formica.com

Italia

Tel: +39 0687502115
italia@formica.com

Marruecos

Tel: +44 1916220109
administration.maroc@formica.com

Países Bajos

Tel: +31 704134820 / +31 707100150
contact.nederland@formica.com

Noruega

Tel: +47 80013016
info.norge@formica.com

Polonia

Tel: +48 223079624
info.polska@formica.com

Rusia

Tel: +7 495 642 47 55
csd.russia@formica.com

España

Tel: +34 961140414
contact.es@formica.com

Suecia

Tel: +46 844680611
info.sverige@formica.com

Reino Unido e Irlanda

Tel: +44 1916220096
business.development@formica.com