

LAMINADO FORMICA® BY FORMICA GROUP

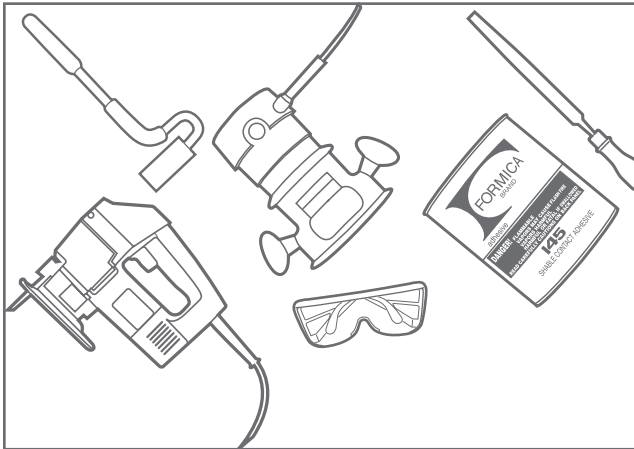


HÁGALO USTED MISMO: REVESTIMIENTO

INSTRUCCIONES DE FÁCIL INSTALACIÓN PARA SUPERFICIES LAMINADAS

Renueve la apariencia de su cocina o baño con laminados Formica®. Con una adecuada planificación puede hacerlo usted mismo sin necesidad de esperas ni costos adicionales de mano de obra. Los resultados harán que se sienta orgulloso de haberlo hecho usted mismo.

El laminado Formica® es fácil de instalar, limpiar y mantener. Esto significa que sus nuevas cubiertas le brindarán años de satisfacción y uso libre de mantenimiento. Seleccione de una amplia variedad de colores y diseños para obtener la apariencia que usted desea.



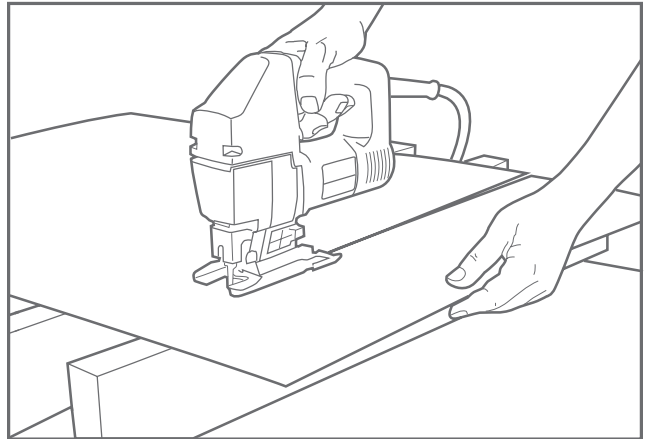
PASO 1: PREPARACIÓN

Para realizar el trabajo en forma rápida y eficiente, reúna las herramientas adecuadas. Asegúrese de trabajar en una habitación con ventilación suficiente y use gafas de seguridad cuando utilice herramientas eléctricas. Antes de comenzar lea las precauciones e instrucciones sobre adhesivos.

Para el armado de cubiertas nuevas se recomienda utilizar sustrato de aglomerado. En las cubiertas con bordes rectos, el laminado Formica® puede instalarse sobre el laminado existente, siempre que se haya limpiado, desengrasado y lijado previamente.

HERRAMIENTAS Y MATERIALES REQUERIDOS

- Sierra caladora con segueta de dientes finos
- Gafas de seguridad
- Rodillo de goma tipo "J"
- Rebajadora y broca para perfilado de laminados
- Lima plana muza
- Brocha, rodillo o cuña con dientes finos (vea las recomendaciones en el recipiente del adhesivo)
- Adhesivo de contacto
- Guías de madera



PASO 2: CÓMO HACER EL CORTE

Antes de cortar la superficie laminada, verifique los ángulos con una escuadra de carpintero a fin de no tener problemas posteriormente. Corte el laminado con una sierra caladora, utilizando una hoja de dientes finos o una sierra de mesa con disco de carburo de dientes finos. De ser necesario, corte también bandas de laminado para bordes, o de lo contrario pueden usarse molduras de madera como bordes.

ADVERTENCIA: Mida cuidadosamente la superficie a ser cubierta. Corte el sustrato a la medida correcta. Asegúrese de cortar la superficie del laminado $\frac{3}{8}$ pulg. a $\frac{1}{2}$ pulg. más larga que la superficie a ser cubierta.



PASO 3: ENSAMBLAJE. BORDES

- Aplique adhesivo a la banda de laminado para el borde, siguiendo las instrucciones del envase del adhesivo

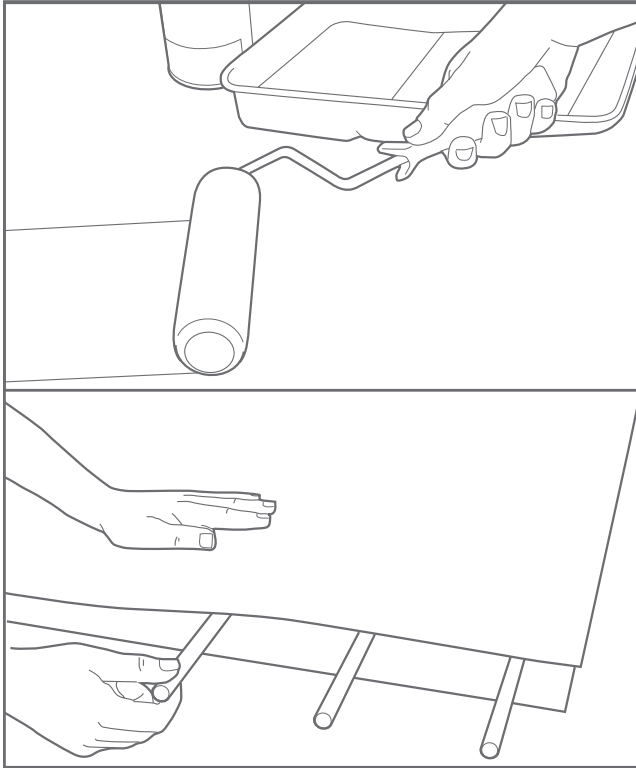
LAMINADO FORMICA® BY FORMICA GROUP



HÁGALO USTED MISMO: REVESTIMIENTO

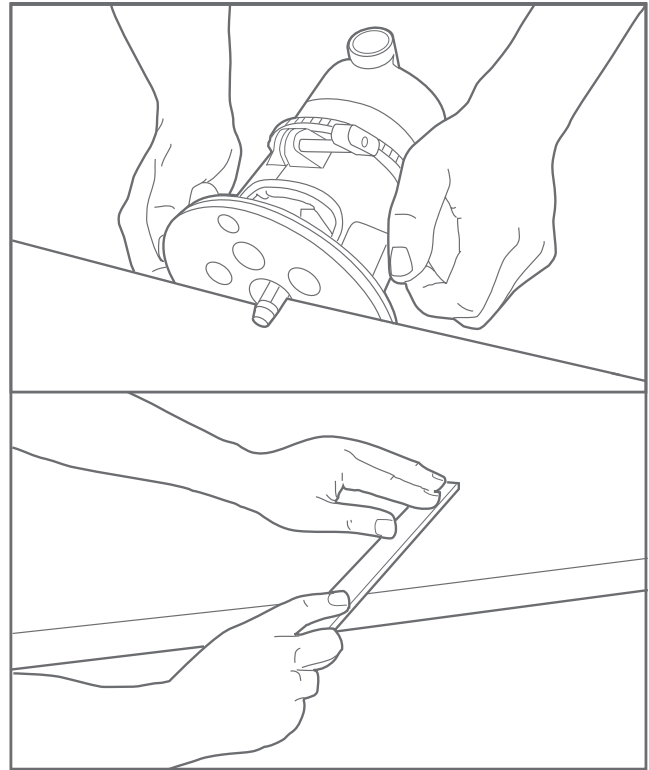
- Aplique dos capas de adhesivo al borde del sustrato de la cubierta
- Una la banda del borde al material base ejerciendo presión

NOTA: Algunos adhesivos contienen solventes inflamables. Siga las instrucciones del envase del adhesivo.



PASO 4: ENSAMBLAJE. SUPERFICIES

- Aplique adhesivo a la parte trasera del laminado con un rodillo. Siga las instrucciones del envase del adhesivo
- Aplique adhesivo al material base (aglomerado o superficie anterior, libre de suciedad)
- Deje secar completamente el adhesivo
- Coloque las guías de madera a 6 pulg. de distancia sobre el material base
- Coloque el laminado sobre las guías de madera
- Alinee las superficies y retire las guías
- Inmediatamente aplique presión con un rodillo de goma tipo "J"



PASO 5: ACABADO

- Recorte el exceso con una rebajadora y broca para perfilado de laminados
- Lije los bordes a nivel, eliminando todas las rebabas

NOTA: Para evitar que la humedad dañe el material base, selle todas las juntas, incluyendo las placas de protección contra salpicadura con sellador.

SERVICIOS TÉCNICOS

Es posible recibir asistencia técnica a través del distribuidor local de los productos de la marca Formica® o por parte de los representantes capacitados de Ventas de Formica Corporation. Para prestar asistencia a estos representantes, Formica Corporation cuenta con personal de servicios técnicos y de ventas en Cincinnati, Ohio. Para recibir asistencia técnica, comuníquese con su distribuidor o Ejecutivo de Ventas; escriba directamente a la empresa al Departamento de Servicios Técnicos de Formica Corporation, a la dirección 10155 Reading Road, Cincinnati, Ohio, 45241; llame al (513) 786-3578 o 1-800-FORMICA™; o por fax: (513) 786-3195. En Canadá, llame al 1-800-363-1405. En México, llame al (55) 5634-8620.

Formica es una marca bajo licencia de Formica Corporation. Formica® y el logo del Yunque de Formica®, son marcas comerciales registradas de The Diller Corporation. 1-800-FORMICA™ es una marca comercial de The Diller Corporation.

Todas las marcas ® son marcas comerciales registradas de sus respectivos dueños. Todas las marcas ™ son marcas comerciales de sus respectivos dueños.

Para información de garantía, visite www.formica.com

©2019 Formica Corporation
Cincinnati, Ohio 45241