



# Formica® Compact

STRUCTURAL LAMINATES by FORMICA GROUP



# Formica® Compact

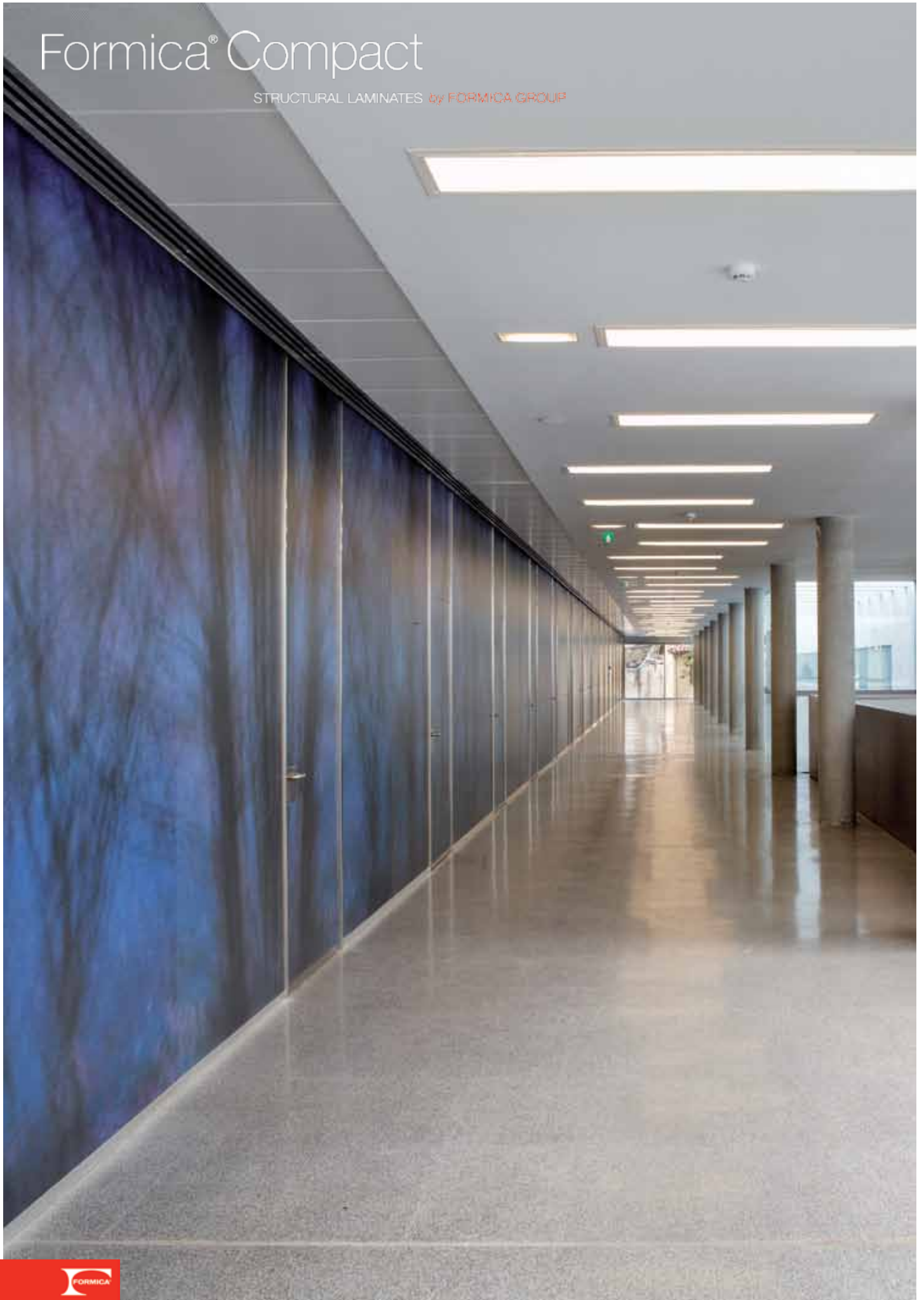
STRUCTURAL LAMINATES by FORMICA GROUP

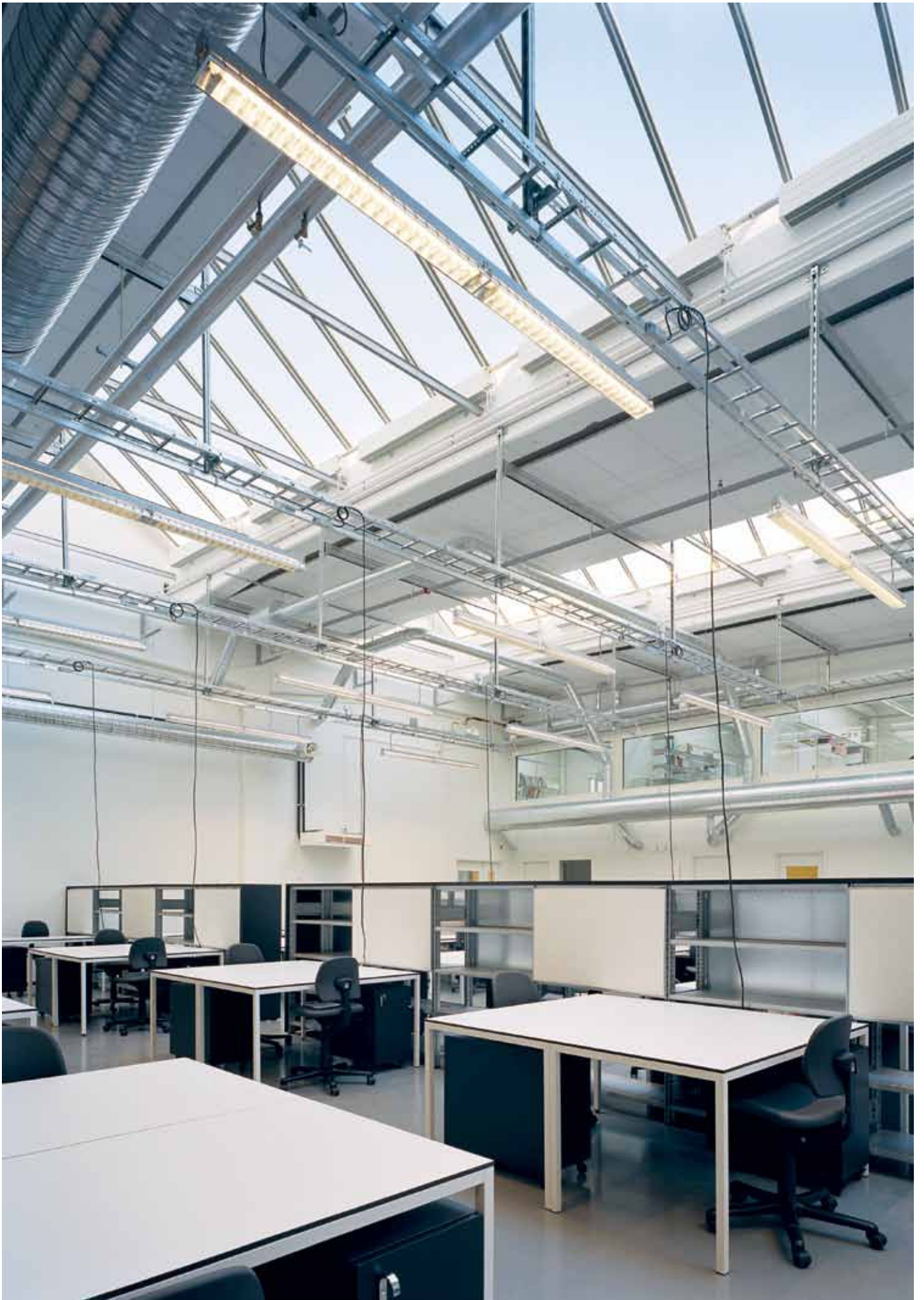
Formica® on maailman johtava brändi koristePINNOISSA ja yksittäinen tunnetuin korkeapainelaminaattibrändi kodinrakentajien, urakoitsijoiden ja liiketilojen sisustajien keskuudessa. Formica® Compact on osa kattavaa Formica® Collection -valikoimaa ja se tarjoaa loistavan mahdollisuuden yhdistää ainutlaatuinen suunnittelu ja käytännöllisyys kovalle kulutukselle altistuvissa sisäkätön kohteissa

Formica® Compact	5
Seinäverhoilu	7
Saniteettitilojen sovellukset	9
Terveysthuolto	11
Designvaihtoehdot	13
Huonekalut	15
Ominaisuudet	17
Kemikaalienkestävyys	17
Tekniset tiedot	20
Yleiset vaatimukset	22
Sallitut mittapoikkeamat	23
Formica compact pintamuodot	23
Referenssit	24
Yhteystiedot	24

# Formica® Compact

STRUCTURAL LAMINATES by FORMICA GROUP







# Formica® Compact

Formica® Compact on korkeapainelaminaatti, jota on saatavana 2-20 mm paksuisena. Levy soveltuu ihanteellisesti käytettäväksi suihkutilojen seinäkkeissä, kaappien ovissa, seinäpaneeleissa ja huonekaluissa. 6 mm ja sitä paksuissa laminaateissa ydinmateriaali toimii perusrakenteena eikä levyjä tarvitse liimata. Rakenteellisen vakautensa ja vauriokestävyytensä ansiosta tämän tyyppinen laminaatti soveltuu erityisen hyvin sellaisiin sisäkäytön sovelluksiin, joissa materiaalin vahvuus on tärkeää.

Se soveltuu erityisen hyvin käytettäväksi kosteissa ja kovalle kulutukselle alttiissa tiloissa. Koska laminaatin tiheys on 14 kg/m<sup>2</sup> (10 mm paksussa laminaatissa), se on erittäin vahva ja kestävä.

Formica Compact on sertifioitu CE-merkinnällä, mikä tarkoittaa, että se täyttää tai ylittää eurooppalaista kuluttajaturvallisuutta, terveellisyyttä ja ympäristöä koskevat vaatimukset sekä vastaa EN 438:2005-standardin vaatimuksia.

Compact Grade on saatavana vakiolaatuisena (CGS) ja palonkestävänä (CGF). CGF-laminaatin palonkestävyys on Euro B-luokkaa, joka on korkein kestävyysluokka orgaanisille materiaaleille.

*CGS on saatavana mustarunkoisena.  
CGF on ruskearunkoisena. Ruskean  
runkoisissa voi olla sävyeroja eri tuotantoerien  
välillä. Tämä johtuu tuotantoprosessista ja  
käytettävistä raaka-aineista. Mahdollisia  
sävyeroja ei pidetä valmistusvirheenä.*





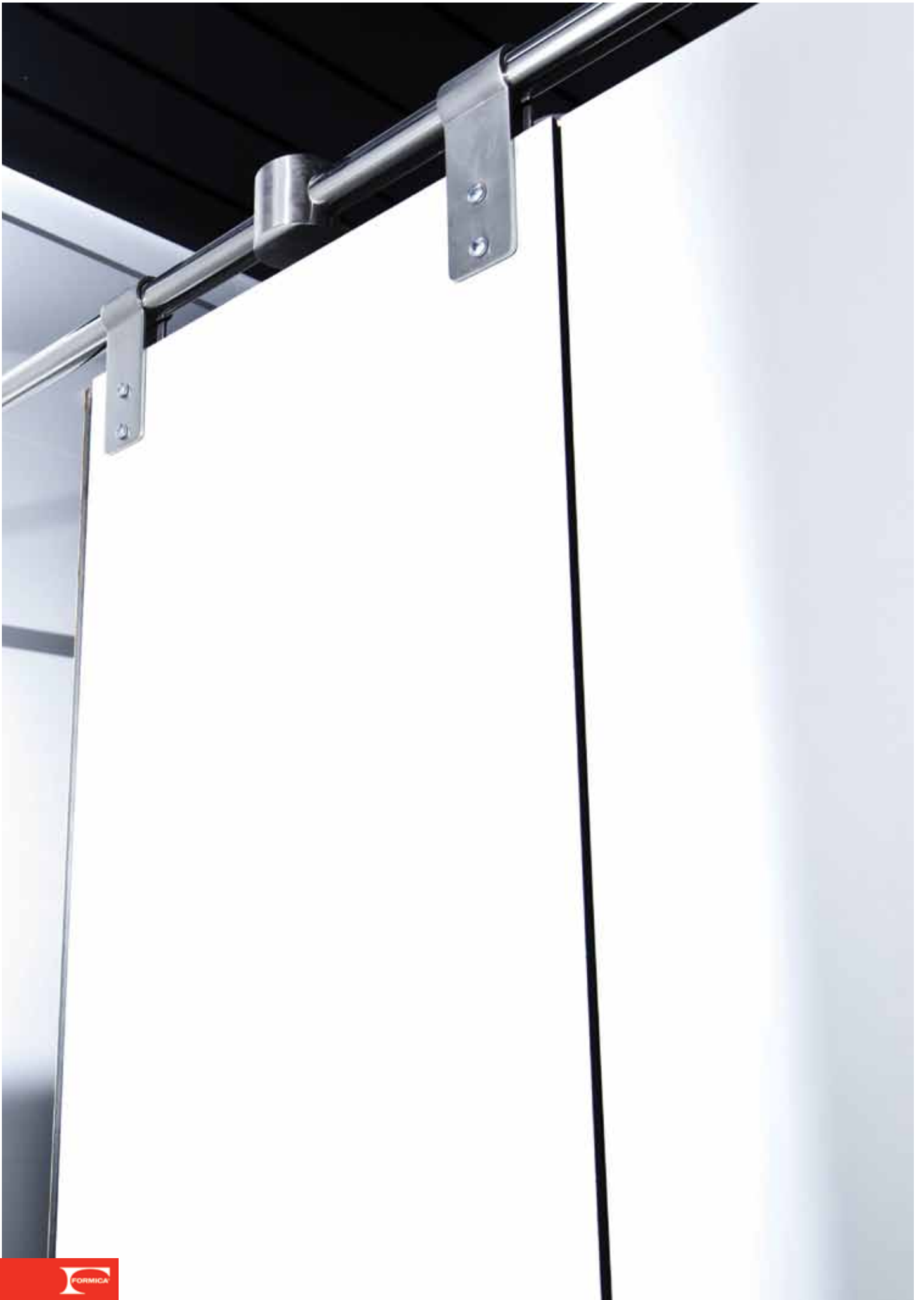
# Seinäverhoilu

Formica® Compact on suosittu valinta seinien verhoilumateriaaliksi vaativissa sisäkäytön ympäristöissä kuten kouluissa, sairaaloissa ja ostoskeskuksissa. Koska Formica Compact on hyvin vahva ja vaurionkestävä ja siitä on myös saatavana laaja valikoima kuvioita ja tekstuureja, se on täydellinen valinta, kun halutaan yhdistää käytettävyys ja tasokas arkkitehtuuri.

Seinäverhoilussa käytettävät Formica Compact –paneelit voidaan kiinnittää ruuveilla suoraan etupinnan lävitse koolaus puurunkorakenteeseen. Ohuemmat laminaatit (4-6 mm) voidaan myös kiinnittää puupohjaiseen koolaus puurunkorakenteeseen tehokkailla liimoilla. Kiinnitysmenetelmän valinta riippuu asennettavasta kohteesta, levyn paksuudesta ja halutun visuaaliseen ilmeeseen asettamista vaatimuksista.



*Saadaksesi teknisiä tietoja Formica® Compact-laminaattien kiinnittämisestä ota yhteyttä Formica Groupin asiakaspalveluun tai kiinnitystuotteiden toimittajaasi.*



# Saniteettitilojen sovellukset



Saniteettitilojen tulee olla kaikissa rakennuksissa käytännölliset, miellyttävät ja puhtaat. Formica® Compact tekee korkeiden hygieniastandardien saavuttamisesta saniteettitiloissa helppoa. Siinä on tyylikäs pinta, joka voidaan puhdistaa perusteellisesti ja nopeasti.

Veden ja kosteuden kestävyys tässä ympäristössä on erinomaisia Formica Compact (CGS) tuotteella. Edellytyksenä on, että noudatetaan asennus ohjeita.



Formica Compact tarjoaa todellista kestävyyttä, vakautta ja iskunkestävyyttä ja sopii täydellisesti käytettäväksi kovaan kulutukseen joutuviissa saniteettitilojen väliovissa ja seinissä.

Formica Compact tuo saniteettitiloihin väriä sadoilla pitkäkestoisilla väri-, kuvio-, paksuus- ja tekstuuriyhdistelmillä ja todistaa, että lujuus ja käytännöllisyys voivat näyttää tyylikkäältä.



*Ainoastaan standardi Compact laminaatti (CGS) soveltuu kosteisiin tiloihin.*

*Formican asiakaspalvelusta saa lisätietoa Formica® Compact käyttö mahdollisuuksista kosteisiin tiloihin. Lisätietoa löydät myös esitteen teknisestä osiosta sivulta 20 tai web sivuiltamme [formica.com](http://formica.com).*



# Terveydenhuolto

Formica® Compact on laajasti käytetty sairaaloissa ja muissa terveydenhuolto ympäristöissä. Tuote on ideaali käyttökohteissa kuten käytävissä ja sairaalan huoneissa, laboratorioissa, leikkausaleissa ja monenlaisissa huonekaluissa.

Formica Compact levyn pinta on täysin tiivis, jolloin sen huolto ja puhdistus on helppoa. Tosiasia on, että Formica Compact levyssä mikrobit ei pysty kasvamaan tai pitämään kasvualustana. Tämä ominaisuus tekee siitä täydellisen vaihtoehdon juuri terveydenhuolto ympäristöön, missä vaatimuksena on korkea hygieenisuus ja missä tartuntavaaran leviäminen materiaalien kautta on suuri riski. Formica Compact levy on riittävän vahva käytettäväksi myös isoina levyinä. Ison levyn käyttö minimoi saumaliitoksia. Liitossaumoihin kerääntyy helpoiten likaa ja siten luo kasvupohjaa bakteereille.







# Designvaihtoehdot

Formica® Compact -laminaattia on saatavana monissa eri kuvioissa ja tekstuureissa. Lähes kaikki Formica® Collection -kuviot ovat saatavana Compact-laatusena (CGS ja CGF). Formica Collection on koristelaminaattivaihtoehdoista koostuva harmonisoitu portfolio, joka on erityisesti valikoitu vastaamaan eurooppalaisia trendejä. Formica Collection sisältää yli 400 väri- ja pintavaihtoehtoa.

Formica® Impessin avulla voit myös luoda oman kuviosi tai siirtää valokuvasi tai yrityksesi logon Formica Compact -laminaatille.



Tutustu osoitteessa [formica.com](http://formica.com) eri kuvioiden, tekstuurien ja paneelikokojen tarjoamiin loputtomiin mahdollisuuksiin. Osoitteesta [formica.com](http://formica.com) löydät myös tietoa sisustuslaminaattia koskevasta tarjouksestamme nopeaa ja helppoa käyttöä varten.







# Huonekalut

Formica® Compact on erinomainen materiaali käytettäväksi huonekaluissa. Se on vahva, iskunkestävä materiaali, joka ei delaminoidu. Tämä tekee Formica Compact -huonekaluista oikean valinnan sovelluksiin, joissa kestävyydellä, helpolla puhdistettavuudella ja pitkäkestoisella laadulla on merkitystä.

Formica Compactin kohdalla kestävyys ei merkitse ulkonäöstä tinkimistä. Valittavana on laaja valikoima väri- ja kuviovaihtoehtoja, mikä antaa suunnittelulle rajattomat mahdollisuudet. Formica Compact -laminaatin homogeeninen musta ydin muodostaa tyylikkään visuaalisen yksityiskohdan, kun se jätetään näkyviin – lisäetuna on tällöin, ettei reunojen viimeistelyä välttämättä tarvita.

Formica Compact voidaan helposti muokata nykysuunnittelijoiden edellyttämiin tyylikkäisiin muotoihin. Koska Formica Compact -laminaatin kummallakin puolella on koristepinta, sen ilme on aina kauttaaltaan tyylikäs - riippumatta siitä, mistä kulmasta sitä katselet.







# Ominaisuudet

Formica® Compact -laminaatin fyysiset ominaisuudet täyttävät kaikkein vaativimman tason puhdistusta ja ylläpitoa koskevat vaatimukset ilman, että tässä tarvitsee turvautua ylimääräisiin liuottimiin tai käsittelyihin.

Koska pinta on täysin tiivis, Formica® -koristelaminaatit ovat vettä läpäisemättömiä ja niiden puhdistaminen ja ylläpito on erittäin helppoa. Laminaattipintojen puhdistamiseen soveltuu parhaiten vesi ja mieto puhdistusaine. Ne kestävät höyryä ja kiehuvaa vettä ja tästä syystä ne soveltuvat ihanteellisesti käytettäväksi sovelluksissa, joissa puhtaus ja hygienia ovat tärkeitä. Formica Compact on reagoimaton eikä tue mikrobien kasvua. Siitä ei myöskään siirry mitään ainesosia ruokaan ja tästä syystä se on hyväksytty käytettäväksi sovelluksissa, joissa se tulee kosketuksiin ruoka-aineiden kanssa.

Formican koristelaminaatteja on käytetty laajasti lääketieteen ja teollisuuden laboratorioissa hyvin tuloksin jo vuosien ajan. Ne täyttävät helposti EN 438:2005 -standardin vaatimukset, joissa yksilöidään materiaalin kestävyys yli 40 jokapäiväisessä käytössä olevan aineen suhteen. Näihin kuuluvat tee, kahvi, maito, sitruunahappo, aseton, alkoholi, hedelmämehut, puhdistusaineet, valkaisuaineet ja väriaineet.

## Kemikaalienkestävyys

Ominaisuus	Kemikaali
Ei vaikutusta aineen oltua kosketuksissa laminaatin kanssa 16 tuntia	Etikkahappo, aseton, ammoniakki, alkoholi, amyylasetaatti, bentseeni, butyylasetaatti, hiilitetrakloridi, kaustinen sooda (alle 10 % liuos), sitruunahappo, puhdistusaine, oliiviöljy, parafiini, fenoli, benseni, saippua, sokeriliuos, tolueeni, ksyleeni.
Ei vaikutusta, jos aine on kokonaan poistettu 10-15 minuutin jälkeen	Kaustinen sooda (yli 10 % liuos), rautakloridi, muurahaishappo, hiusväri, hypokloriittivalkaisuaine, suolahappo (alle 10 %), vetyperoksidi (alle 30 %), jodi, typpihappo (alle 10 %), oksaalihappo, fosforihappo (alle 10 %), kaliumpermanganaatti, hopeanitraatti, rikkihappo (alle 10 %).
Pysyvä värjäytymä tai todennäköisyys pinnan vaurioitumiseen, minkä johdosta aine tulee poistaa välittömästi.	Suolahappo, typpihappo, fosforihappo ja rikkihappo, yli 10 %.

Saadaksesi lisätietoja koskien äärimmäisissä olosuhteissa käytettäviä laminaatteja, voit tutustua Chemtop2™-materiaalia koskeviin tuotetietoihin kotisivuillamme osoitteessa [formica.com](http://formica.com) tai ottaa yhteyttä Formica Groupin asiakaspalveluun. Chemtop2™ -teknologialla on saatu aikaan pinnan hyvin korkea kemikaalienkestävyys, minkä johdosta se soveltuu ihanteellisesti käytettäväksi erittäin kovaan rasitukseen joutuvissa ympäristöissä, joissa käytetään erityisen vaurioittavia tai värjääviä aineita.



Koulutus  
Saniteettitilat  
Terveysthuolto  
Laboratoriot  
Julkiset tilat  
Ravintolat  
Vapaa-aika / urheilu  
Hotellit  
Kuljetuskeskukset  
Toimistot  
Vähittäismyynti  
Teollisuus  
Seinäpanelointi  
Huonekalut  
Väliseinät  
Työtasot  
Suihkut  
Liikkeiden sisustus ja  
kiintokalusteet





Hygieeninen  
Funktionaalinen  
Vahva  
Helppohoitoinen  
Kestävä  
Design-vaihtoehdot  
Väri- ja tekstuurivaihtoehdot  
Tyylikäs  
Iskunkestävä  
Vaurionkestävä  
Monikäyttöinen  
Helppo puhdistaa  
Käytännöllinen  
Vedenkestävä  
Tulenkestävä laatu saatavana



# Tekniset tiedot

Lue osoitteesta [formica.com](http://formica.com) saatavana olevat Formica® Fabrication -ohjeet ennen Formica® Compact -laminaatin työstämistä/asentamista.

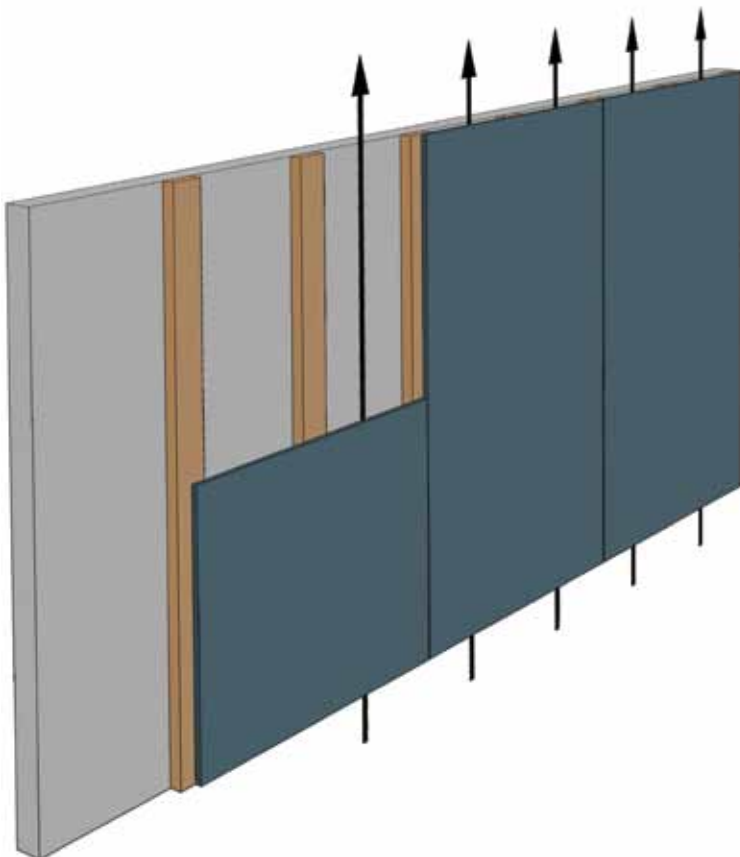
Formica Compact -levyt on varastoitava tasaisella lavalla levyllä peitettynä. Nosta levyt suoraan ylös. Älä vedä niitä toisiaan vasten.

Formica Compact -levyjä on ilmastoitava rakennustyömaalla samassa tilassa minne ne tullaan asentamaan 72 tunnin ajan, ennen niiden lopullista asentamista.

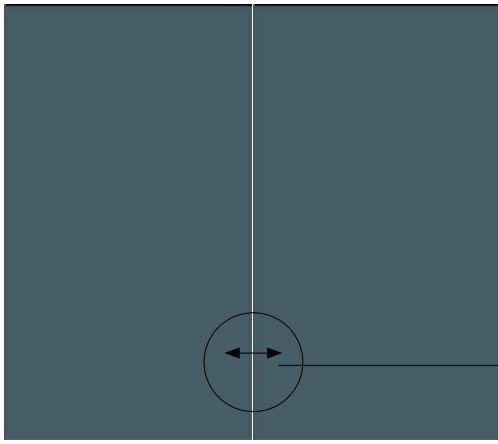
Ainoastaan standardi Compact (CGS) suositellaan kosteisiin tiloihin.

Compact-levyjä ei tule kiinnittää vasta muurattuun rakennelmaan ennen kuin se on kuivunut riittävästi eikä niitä tulisi kiinnittää ilman kosteuseristystä kosteisiin sisäseiniin, jotka muodostavat rakennuksen ulkokuoren osan. Levyt on myös tasaannutettava samassa tilassa ennen asennusta.

Saadaksesi lisätietoja Formica Compact -laminaatin kiinnittämisestä ota yhteyttä Formica Groupin asiakaspalveluun tai kiinnitystuotteiden toimittajaasi.

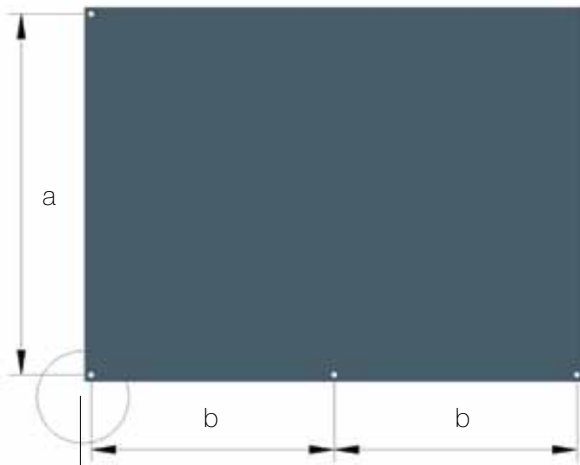


Levyjen takana tulee olla vähintään 20 mm tilaa, jotta ilma pääsee kiertämään.



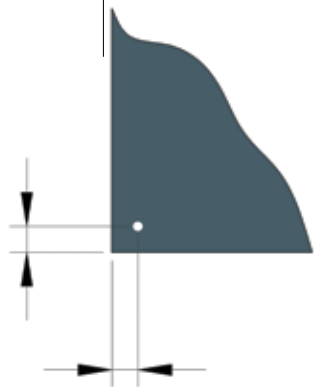
Kiinteän kohteen ja Formica® Compact -paneelin välisen etäisyyden tulee olla vähintään 5 mm ja kahden Compact-paneelin välisen etäisyyden vähintään 6 mm.

min. 6mm

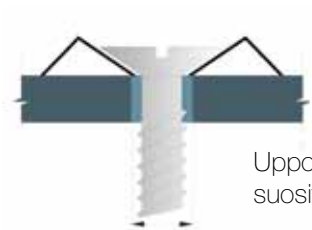


Paksuus	a 2 kiinnikettä yhteen suuntaan	b 3 tai useampia kiinnikkeitä yhteen suuntaan
4 mm	300 mm	300 mm
6 mm	450 mm	550 mm
8 mm	600 mm	750 mm
10-20 mm	750 mm	900 mm

Ruuvien välinen maksimietäisyys riippuu Formica® Compact -paneelin paksuudesta.



Läpikiinnitysreikien tulee olla kooltaan vähintään 1,5 kertaa käytetyn ruuvin ulkomittojen suuruisia ja ne tulee kohdentaa vähintään 20 mm etäisyydelle paneelin reunasta.



Uppokantaruuveja ei suositella käytettäväksi.



Reiän halkaisija:  
1.5 x ruuvin paksuus

## Yleiset vaatimukset

Ominaisuus	Testimenetelmä	Ominaisuus / arvo	Yksikkö (maks. tai min.)	Laminaatti-laatu	
				CGS	CGF
Pinnan kulumiskestävyys	EN 438-2-10	Kulumiskestävyys	Kierroksia (min.) Lähtöpiste Kulumisarvo	150 350	150 350
Kestävyys halkaisijaltaan suuren kuulan iskuun vastaan	EN 438-2-21	Pudotuskorkeus <sup>a)</sup>	mm (min.) 4-6 mm mm (min.) 6 mm >	1400 1800	1400 1800
Naarmuuntumiskestävyys	EN 438-2-25	Voima	Luokitus (min.) (katso Liite A) Tasaiset pinnat Tekstuuri-pinnat	2 3	2 3
Kuivan kuumuuden kesto (180 °C)	EN 438-2-16	Ulkonäkö	Luokitus (min.) Kirkas pinta Muut pinnat	3 4	3 4
Kostean kuumuuden kesto (100 °C)	EN 12721:1997	Ulkonäkö	Luokitus (min.) Kirkas pinta Muut pinnat	3 4	3 4
Kestävyys upotettaessa kiehuvaan veteen	EN 438-2-12	Massan lisäys	% (maks.) 4 mm 6 mm - 20,0 mm	5,0 2,0	7,0 3,0
		Paksuuden lisäys	% (maks.) 4 mm 6 mm - 20,0 mm	6,0 2,0	9,0 6,0
		Ulkonäkö	Luokitus (min.) Kirkas pinta Muut pinnat	3 4	3 4
Muotopysyvyys korkeassa lämpötilassa	EN 438-2-17	Kumulatiivinen muodon muuttuminen	% (maks.) 4 mm L <sup>b)</sup> T <sup>c)</sup> 6 mm - 20,0 mm L T	0,40 0,80 0,30 0,60	0,40 0,80 0,30 0,60
Tahrautumisenkesto	EN 438-2-26	Ulkonäkö	Luokitus (min.) Ryhvät 1 & 2 Ryhmä 3	5 4	5 4
Valonkesto (ksenon-kaari)	EN 438-2-27	Kontrasti	Harmausaste-luokitus	4 - 5	4 - 5
Vesihöyrynkestävyys	EN 438-2-14	Ulkonäkö	Luokitus (min.) Kirkas pinta Muut pinnat	3 4	3 4
Säröönnyksenkesto	EN 438-2-24	Ulkonäkö	Luokitus (min.)	4	4
Taivutuskerroin	EN ISO 178:2003 <sup>d)</sup>	Rasitus	Mpa (min.)	9000	9000
Taivutuslujuus	EN ISO 178:2003 <sup>d)</sup>	Rasitus	Mpa (min.)	80	80
Vetolujuus	EN ISO 527-2:1996 <sup>e)</sup>	Rasitus	Mpa (min.)	60	60
Tiheys	EN ISO 1183-1:2004	Tiheys	g/cm <sup>3</sup> (min.)	1,35	1,35

a) Testattaessa määritetyllä pudotuskorkeudella jäljen halkaisija ei saa ylittää 10 mm.

b) L = kuitulevymateriaalin pituussuuntaan (tai koneen suuntaan) (normaalisti laminaatin pisimmän sivun suunta).

c) T = kuitulevymateriaalin poikittaissuuntaan (poikittain koneen suuntaan nähden) (suorassa kulmassa suuntaan L nähden).

d) Koneen työstöpään nopeus 2 mm/min.

e) Näytetyyppi 1A. Koneen työstöpään nopeus 5.

f) Testattu menetelmän A mukaisesti käyttäen näytettä III.

### Liite A (tiedote)

Se, missä määrin koristelaminaatissa näkyy hankausjälkiä ja naarmuja, riippuu pinnan viimeistelystä ja väristä. Yllä olevan taulukon rajat ilmaisevat suorituskyvyn alarajan kullekin laminaattiluokalle. Naarmuuntumisenkestoa voi kuitenkin parantaa valitsemalla määrättyjä pinnan, värin ja kuvion yhdistelmiä. Yleisesti ottaen hankausjäljet ja naarmut näkyvät selvemmin tekstuuripinnoissa kuin tasaisissa pinnoissa, vaaleat värit ovat tummia parempia ja painokuviot ovat yleensä parempia kuin yksiväriset pinnat.

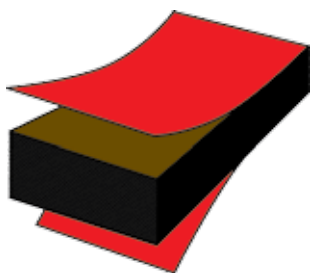


## Sallitut mittapoikkeamat

Ominaisuus	Testimenetelmä	Vaatus (maksimi-poikkeama)
Paksuus	EN 438-2-5	4,0 mm ± 0,30 mm 6,0 mm ± 0,40 mm 8,0 - 12,0 mm ± 0,50 mm 12,0 - 16,0 mm ± 0,60 mm 16,0 - 20,0 mm ± 0,70 mm
Tasomaisuus <sup>a)</sup>	EN 438-2-9	4,0 - 6,0 mm ± 8,0 mm/m 6,0 - 10,0 mm ± 5,0 mm/m 10,0 mm > ± 3,0 mm/m
Pituus ja leveys <sup>b)</sup>	EN 438-2-6	+10 mm / -0 mm
Kulmien suoruus	EN 438-2-7	1,5 mm/m
Nelikulmaisuus	EN 438-2-8	1,5 mm/m

a) Laminaatit täyttävät tämän taulukon mukaiset tasomaisuusvaatimukset EN 438-2-9 -normin mukaan mitattuna edellyttäen, että ne varastoidaan valmistajan suosittelemalla tavalla ja valmistajan suosittelemissa olosuhteissa. Tämän taulukon tasomaisuusarvot koskevat kahden koristepinnan laminaatteja. Rajat yhden käsitellyn pinnan laminaateille sovitaan toimittajan ja asiakkaan välillä.

b) Mittatilauspaneelin sallituista poikkeamista sovitaan toimittajan ja ostajan välillä.



### Grade HPL/EN 438-4 CGS

Standardi Compact korkeapainelaminaatti täyttää EN 13501 Euroopassa standardisoidun luokituksen C-s2, d0.

### Grade HPL/EN 438-4 CGF

Paloluokiteltu Compact korkeapainelaminaatti täyttää EN 13501 Euroopassa standardisoidun paloluokituksen ≥ 6 mm B-s1, d0 < 6 mm B-s2, d0.

*CGS laatu on saatavilla ainoastaan mustarunkoisena. Huomioi, että CGF laadun runko on ruskean värinen ja että niissä voi olla sävyeroja eri tuotantoerien välillä. Tämä johtuu tuotantoprosessista ja käytettävistä raaka-aineista. Mahdollisia sävyeroja ei pidetä valmistusvirheenä.*



N ° 0402



ISO 9001:2000



ISO 14001:2004

Formica® pn FSC® serfioitu ja noudattaa FSC vaatimuksia. Yhteistyö Formica Euroopan osalta on sertifioituna TT-COC-003588 tunnuksena.

Formica on sitoutunut kestävän kehityksen periaatteisiin ja noudattaa niitä kaikessa mitä tekee. Pidämme kiinni kaikista korkeimmista eettisistä arvoista joilla voidaan edistää elintärkeiden luonnonvarojen suojelua myös tulevaisuuden tarpeisiin.

Yhtiö pidättää oikeuden muuttaa erittelyä milloin tahansa ilman ennakkoilmoitusta. Suosittelemme aitojen mallipalasten tilaamista näytteeksi, ennen tuotteen jalostusta tai asenusta. Tässä esitteessä annetut tiedot on oikeita sen julkaisuhetkellä. Koska tuotekehitystyömme kuitenkin on jatkuvaa, tuotteita koskevat yksityiskohdat saattavat muuttua tulevaisuudessa.

## Referenssit:

**SIVU 4** Konstfack art academy, Tukholma, Ruotsi. Design: Wingårdhs / Love Arbén arkkitehtikonttori. Valmistus: SA Möbler, Tibro, Ruotsi.

**SIVU 8** Sberbank Data Centre, Moskova, Venäjä.

**SIVU 9 Ylhäällä** L'Argila sport centre, Valencia, Espanja. Arkkitehti: Archea Arquitectura y Urbanismo, S.L.P. Emilio Conejero Camps. Contractor: Armarios Levante Proyectos & Instalaciones.

Referenssit : F0555/F7949, F7026, F0233, F7845, F4155, F1485, F7949,

**Alhaalla** Emirates Stadium, Lontoo, UK.

Suunnittelija: HOK Sport. Valmistaja: Amwell Systems. Referenssi: F7845.

**SIVU 10** Quiron sairaala, Madrid.

Espanja.

**SIVU 11 Ylhäällä & Alhaalla** Quiron

Sairaala, Madrid, Espanja **Keskellä**

Moskovan sairaala, Venäjä.

**SIVU 13 Ylhäällä** Q10 tuoli, suunnitellut

Josef Lindh, Malmö, Ruotsi. Voittaja

Sydform huonekalu messujen kilpailussa

2010. **Keskellä** Quiron sairaala. Madrid.

Espanja.

**SIVU 14** Katuravintola, Hornstulls

Strand, tukholma, Ruotsi. Application:

tables. Design: Kristina Jentzen & Malin

Laakso, Stockholm. Manufacturing:

Allado Service AB, Stockholm.

**SIVU 15 Ylhäällä** Konstfack

art academy, Tukholm, Ruotsi.

Suunnittelija: Wingårdhs / Love Arbén

Arkkitehtitoimisto, Ruotsi. **Keskellä** Cell

shelf module. Suunnittelija: Peter Cohen

for Fraktion 2, Tukholma, Ruotsi.

*Lisätietoa kohteista, pyydämme ottamaan yhteyttä Formicaan.*

## Alankomaat

Tel: +31 (0) 70 413 48 20  
contact.nederland@formica.com

## Belgia

Tel: +32 2 705 18 18  
contact.belgie@formica.com

## Espanja

Tel: +34 902 11 47 73  
muestras@formica.com

## Irlanti

Tel: +353 1 872 4322  
samples.uk@formica.com

## Italia

Tel: +44 191 259 3167  
csd.italy@formica.com

## Itävalta

Tel: +49 (0) 180 367 64 22  
austria@formica.com

## Lähi-itä

Tel. +971 4 3219791  
middle.east@formica.com

## Norja

Tel: +47 800 13 016  
info.norge@formica.com

## Puola

Tel: +48 22 516 20 84/85  
info.polska@formica.com

## Ranska

Tel: +33 (0) 3 87 29 10 13  
service.echantillons@formica.com

## Ruotsi

Tel: +46 42 38 48 30  
info.sverige@formica.com

## Saksa

Tel: +49 (0) 180 367 64 22  
kontakt.deutschland@formica.com

## Suomi

Tel: +358 3 5800 200  
info.finland@formica.com

## Sveitsi

Tel: +41 44 818 88 18  
schweiz@formica.com

## Tanska

Tel: +45 43 58 82 00  
info.danmark@formica.com

## Venäjä

Tel. +7 495 646 07 25  
Samples tel: +8 800 333 11 63  
russia@formica.com

## Yhdistynyt kuningaskunta

Tel: +44 191 259 3100  
+44 191 259 3512  
samples.uk@formica.com

**formica.com**

A **FletcherBuilding** company





formica.com