



# VIVIX<sup>®</sup> Lap

HIGH PERFORMANCE WEATHERBOARD *by* FORMICA GROUP

# VIVIX® Lap

HIGH PERFORMANCE WEATHERBOARD *by* FORMICA GROUP

Formica Groupin VIVIX® Lap on uusi ulkoverhoilutuote, joka luo hyvännäköisiä julkisivuja, tarjoaa mahtavaa sääsuojaa, on nopea ja helppo asentaa ja vaatii vähäistä huoltoa.

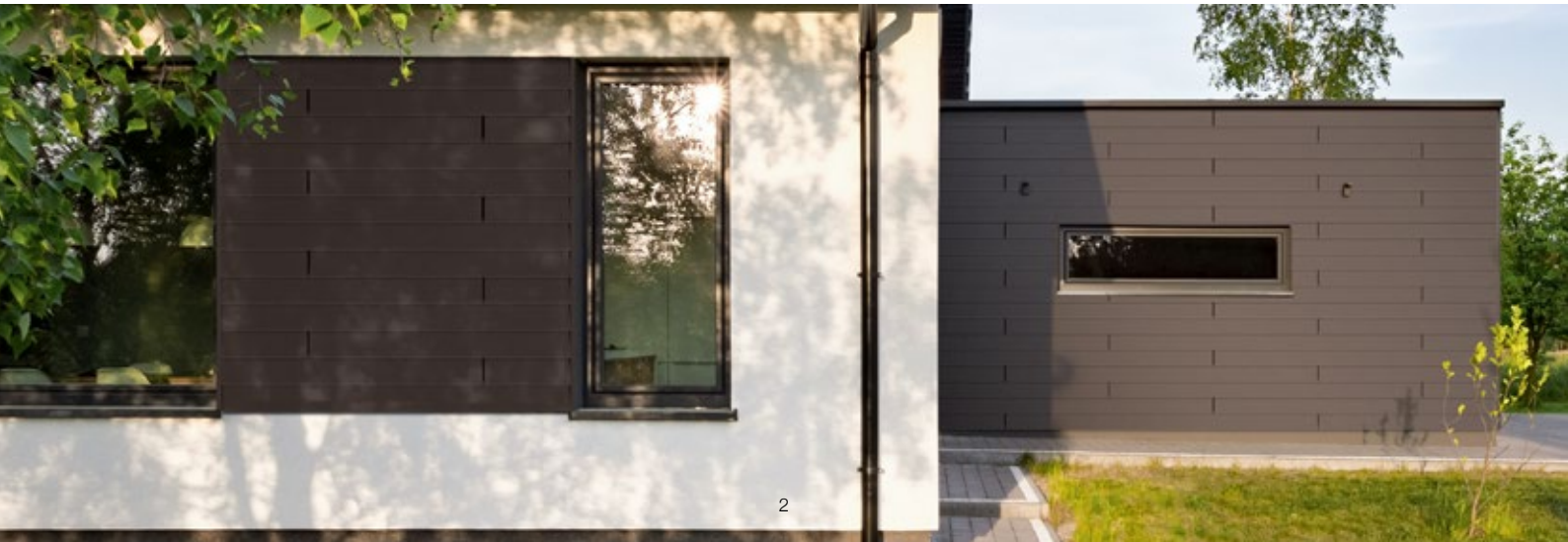
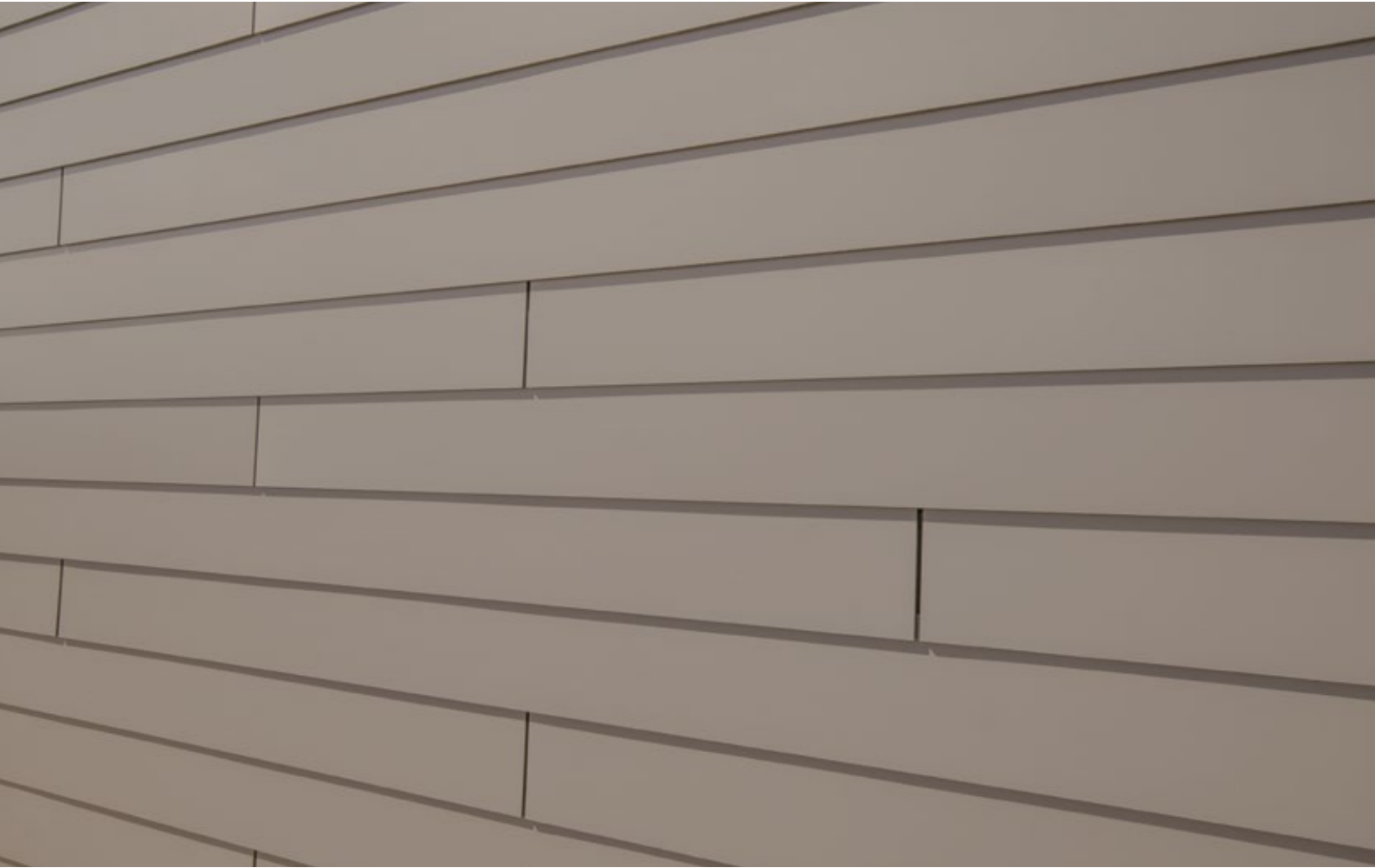
Inspiraationaan perinteisiä puisia ulkoverhoiluja käyttävä VIVIX Lap on limittyvä verhoilujärjestelmä, joka hyödyntää moderneja, kevyitä, kehittyneitä levyjä. VIVIX Lap -levyt poistavat pinnoituksen tai käsittelyn tarpeen, ja reunamassoituksen tai maalauksen tarpeen, jotka yleisesti yhdistetään puu- tai muihin verhoilumateriaaleihin.

Täydellisenä tasapainona muodon ja toiminnallisuuden välillä VIVIX Lap on täynnä ominaisuuksia ja etuja, joissa yhdistyvät korkea suorituskyky ja estetiikka, joko täysjulkisivuverhoiluna tai suunnitteluominaisuutena yhdessä muiden materiaalien kanssa. Värikohdistetut kiinnitykset, profiilit ja reunukset luovat täydellisen viimeistelyn.

VIVIX Lap tarjoaa monipuolisen ja korkean suorituskyvyn verhoiluratkaisun, joka on helposti asennettavissa ja josta voi nauttia.

Tee VIVIX Lap -ratkaisusta ulkoverhoiluvalintasi.







VIVIX<sup>®</sup> Lap

HIGH PERFORMANCE WEATHERBOARD *by* FORMICA GROUP

Korkean suorituskyvyn verhoilua .....  
oli sää mikä tahansa



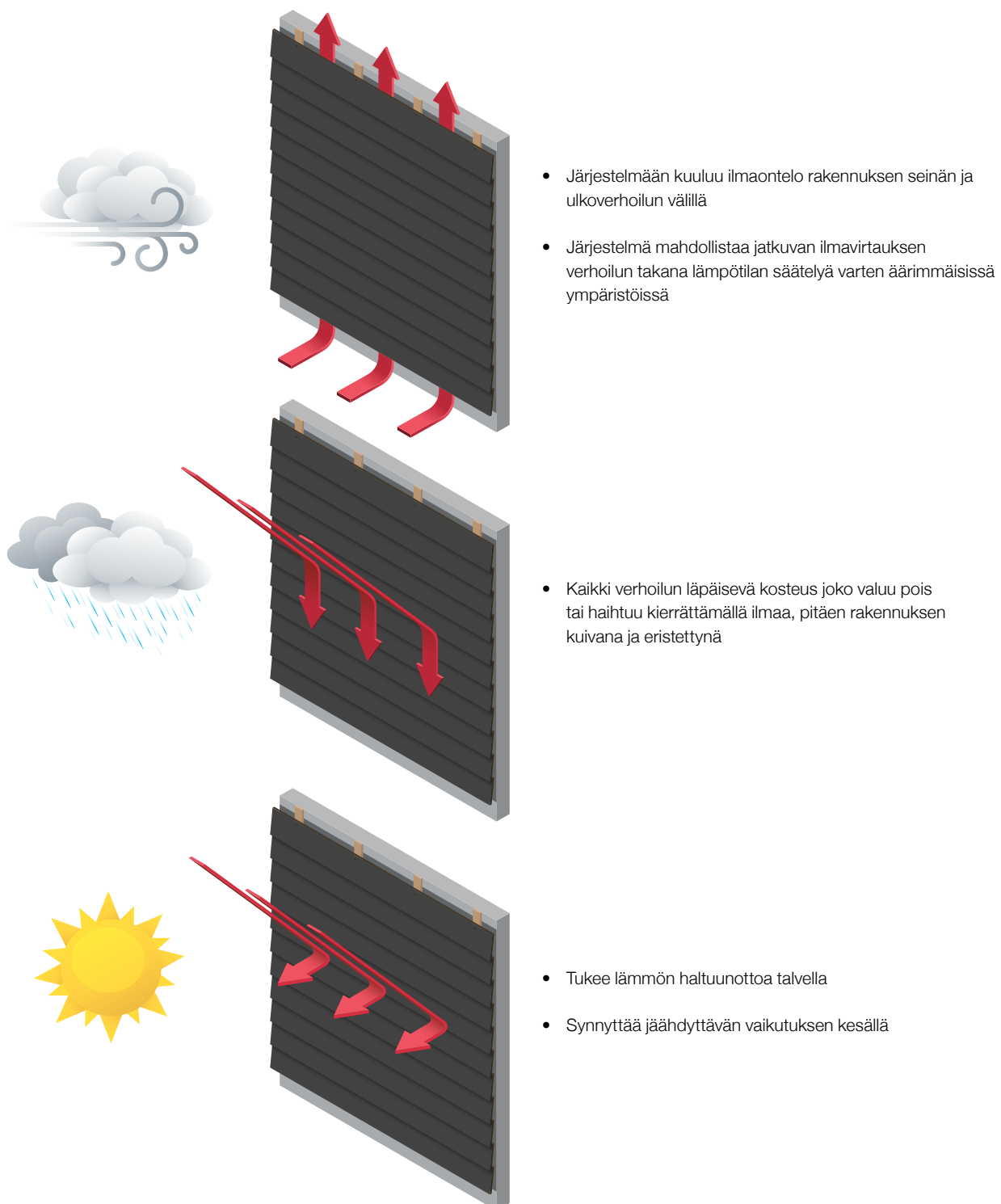
# Ulkoverhoilu, joka suoriutuu läpi vuoden

Talvi, kevät, kesä, syksy...VIVIX® Lap -verhoilu soveltuu kaikkiin vuodenaikoihin ja suoriutuu kaikissa sääolosuhteissa.

'Sadesuojaperiaatetta' käyttävä VIVIX Lap on limittyvä verhoilujärjestelmä, jonka sisältämä ilmastoitu ontelo tarjoaa mahdollisuuden ilman jkiertämiselle järjestelmän sisällä säädellen lämpötilaa ja auttaen kosteutta haihtumaan ja valumaan pois.

## 'Sadesuojaperiaate':

**Verhoilu toimii suojakalvona elementtejä vastaan**



- Järjestelmään kuuluu ilmaontelo rakennuksen seinän ja ulkoverhoilun välillä
- Järjestelmä mahdollistaa jatkuvan ilmavirtauksen verhoilun takana lämpötilan säätelyä varten äärimmäisissä ympäristöissä

- Kaikki verhoilun läpäisevä kosteus joko valuu pois tai haihtuu kierrättämällä ilmaa, pitäen rakennuksen kuivana ja eristettynä

- Tukee lämmön haltuunottoa talvella
- Synnyttää jäähdyttävän vaikutuksen kesällä



# Yhteenveto ominaisuuksista ja eduista:



UV- & Säänkestävä  
ETAG034 accelerated weathering tested



Ei lahoa ja on hometta hylkivä  
Kolhuja ja naarmuja hylkivä  
Ei halkeile & lohkeile  
Käytännössä huoltovapaa



10 vuoden takuu  
Euroclass B-s1,d0 Palonkestosertifikaatti eurooppalaisen määräyksen EN 13501-1 mukaisesti  
FSC®, Carbon Reduction Label -sertifioitu ja GreenGuard®-sertifioitu

# VIVIX® Lap

HIGH PERFORMANCE WEATHERBOARD *by* FORMICA GROUP

## Asentajien verhoiluvalinta

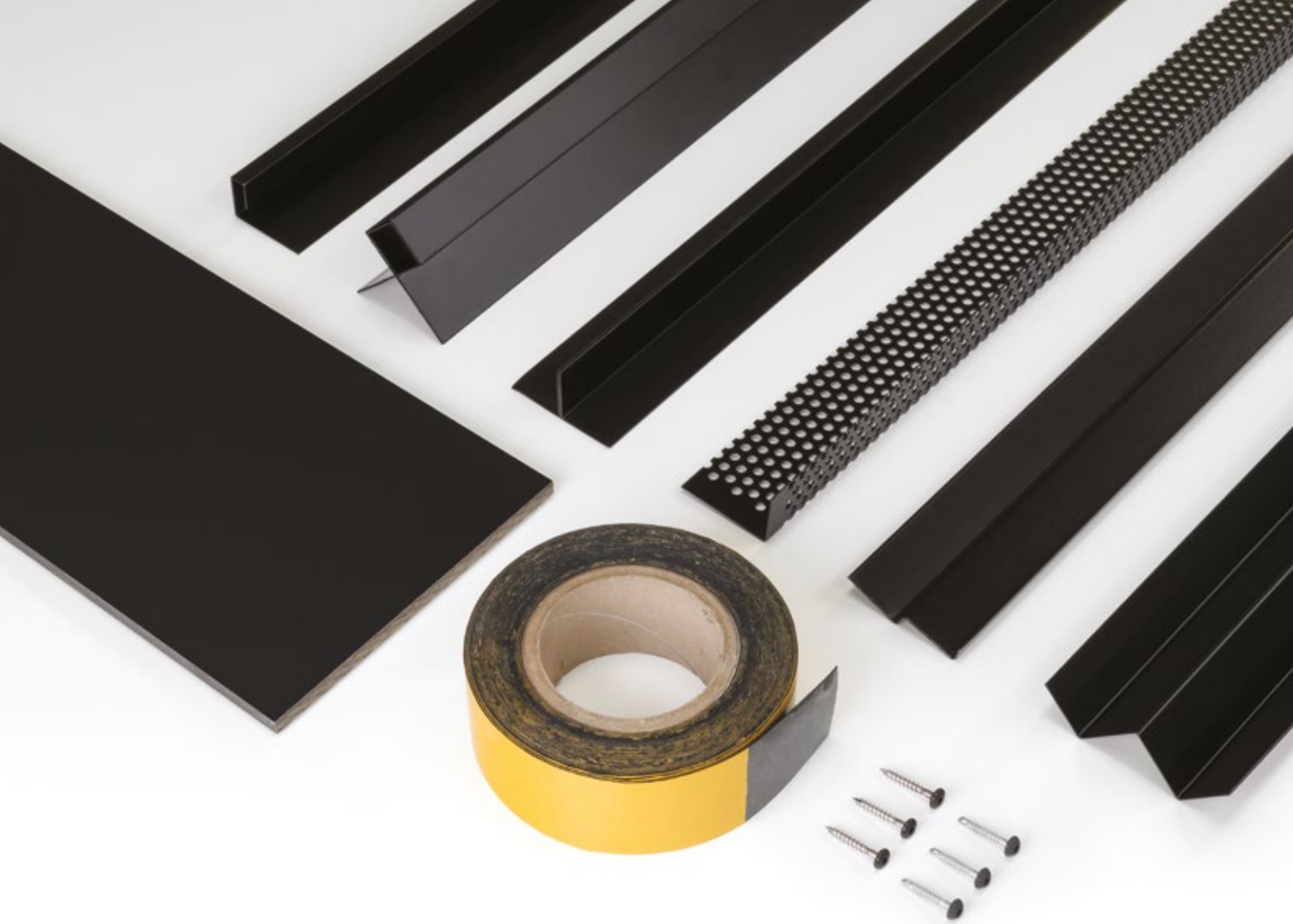
VIVIX® Lap -järjestelmä on suunniteltu tekemään asennuksista mahdollisimman nopeita ja yksinkertaisia. VIVIX Lap -levyt ovat kevyitä ja näin ollen helppoja siirtää paikoilleen ja kiinnittää. Levyjä voi helposti muokata minimaalisella pölyllä ja sotkulla.

Asennusprosessi ei voisi olla yksinkertaisempi: leikkaa vain oikeaan kokoon, poraa ja asenna levyt paikoilleen. Toisin kuin monet muut verhoilumateriaalit, VIVIX Lap -levyt eivät tarvitse esi- tai jälkiasennuskäsittelyitä tai -massoituksia, joka nopeuttaa asennusta sekä vähentää kokonaiskäyttöaikakuluja.

VIVIX Lap -verhoilu on helposti ruuveilla asennettava; kiinnitykset jäävät seuraavan limittyvän levyn alle, luoden siistit ja sileät linjat.







## Yhteenveto ominaisuuksista ja eduista:



Esileikatut levyt nopeaa asennusta varten  
Kevyet levyt (4.6 kg per levy) verrattuna muihin verhoilumateriaaleihin



Yksinkertainen poraus- ja ruuvi kiinnitysmekanismi nopealle asennukselle  
Mahdollisuus leikata/muokata levyjä tarpeen mukaan asennuspaikassa



Vähäinen määrä pölyä ja sotkua leikkaus- ja asennusprosessin aikana  
Ei vaadi massoituksia tai maalausta



Yhteensopivat profiilit, listat ja väriyhdistetyt ruuvit saatavilla täydelliseen viimeistelyyn  
Mahdollisuus asentaa puu- tai metallikehykseen  
Lisäeristys voidaan rakentaa järjestelmään parantamaan rakennuksen lämpötehokkuutta

# VIVIX® Lap

HIGH PERFORMANCE WEATHERBOARD *by* FORMICA GROUP

## Monipuolinen verhoiluratkaisu minkä tahansa julkisivun muuntamiselle

VIVIX® Lap -järjestelmän ominaisuudet tekevät siitä erittäin käyttökelpoisen mille tahansa rakennustyypille. Se on erittäin kustannustehokas tapa verhoilla vanhojen rakennusten päälle, antaen niille raikkaan ulkonäön ja mielekkyyttä sekä parantaen samalla rakennusten suoritusta ja kestävyyttä elementtejä vastaan.

Uudiskohteissa VIVIX Lap voidaan suunnitella skeemaan sulautuen joko koko julkisivun verhoiluna tai designelementtejä luomalla muiden materiaalien kuten tiilen, rappauksen tai lasin rinnalla.

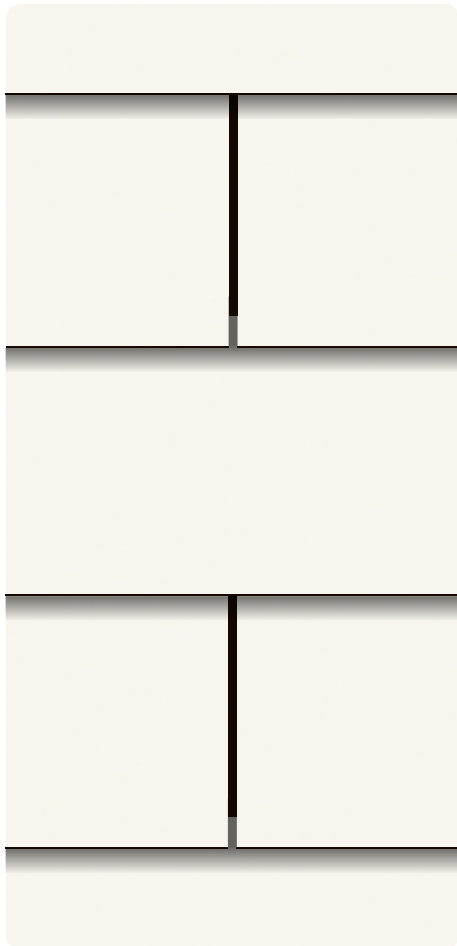
Tuote sopii käytettäväksi sekä asuinprojekteissa että kaupallisissa projekteissa. VIVIX Lap -ulkoverhoilua voidaan käyttää päärakennusten lisäksi sivurakennuksissa, kuten pihatoimistoissa, autotalleissa, autokatoksissa ja vajoissa.

VIVIX Lap luo visuaalisesti erottuvan esteettisen ratkaisun, jossa valittavana ovat 8 perusväriä raikkaasta Alpino-valkoisesta hienostuneeseen Diamond Black -mustaan. Lisäksi tarjolla on 4 True Scale -puukuviota vaaleissa ja lämpimissä puusävyissä.

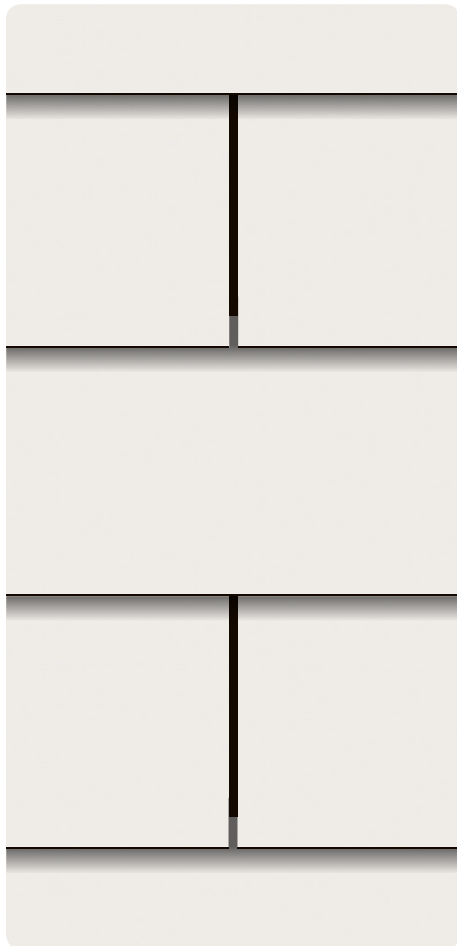




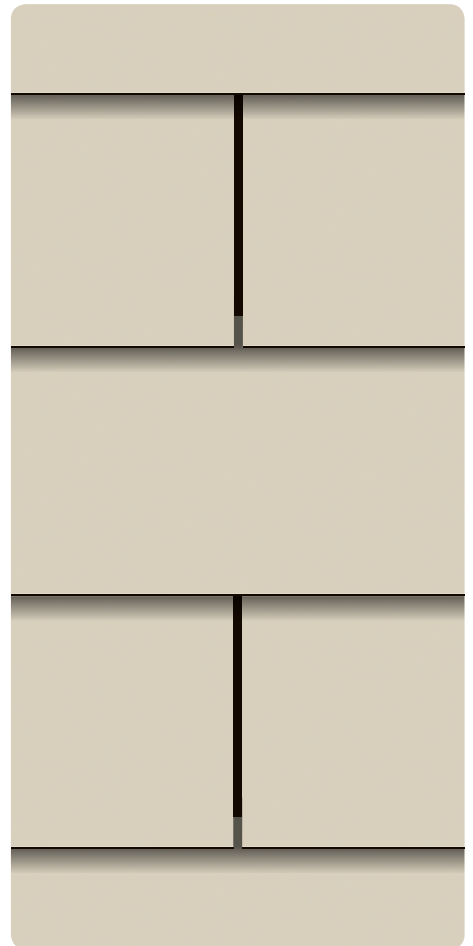
# Ulkoerhoilulevyjen valikoima



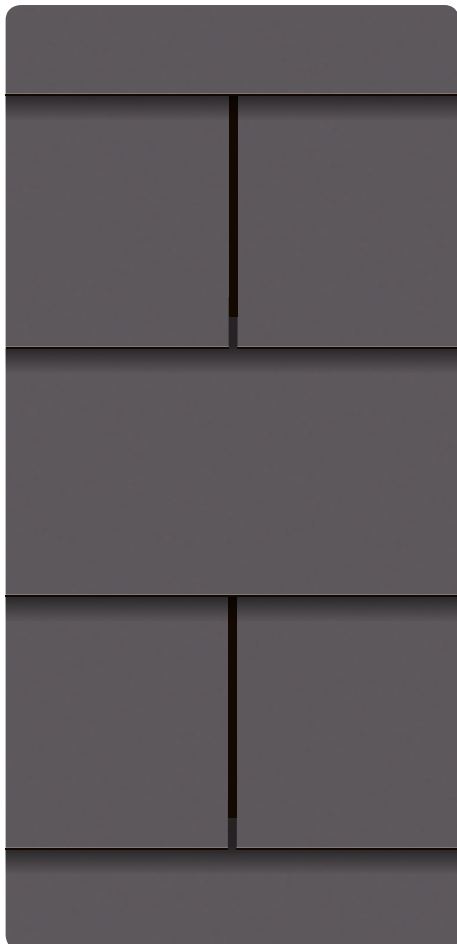
**F1040**  
Alpino Matte 58



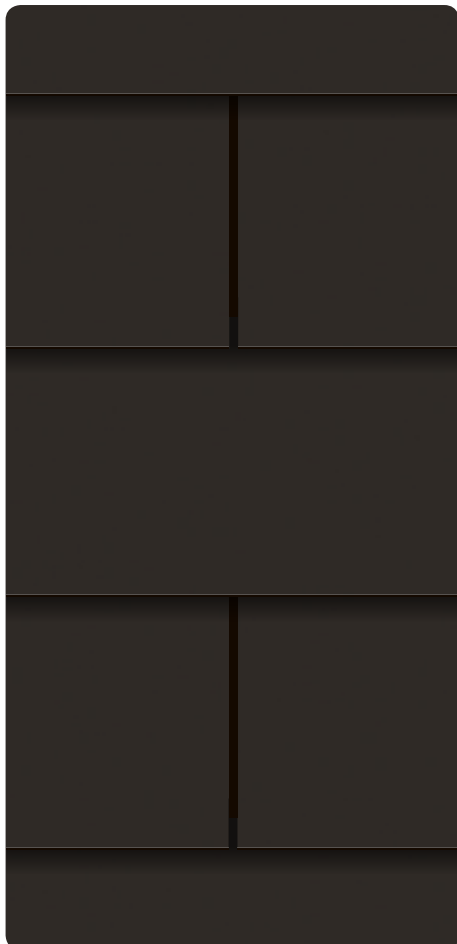
**F2010**  
Malibu Matte 58



**F7858**  
Pumice Matte 58



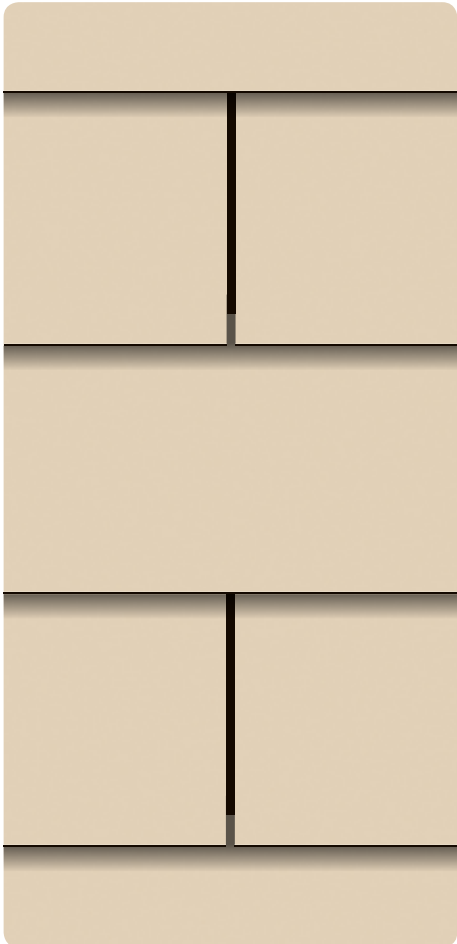
**F2297**  
Terril Matte 58



**F2253**  
Diamond Black Matte 58

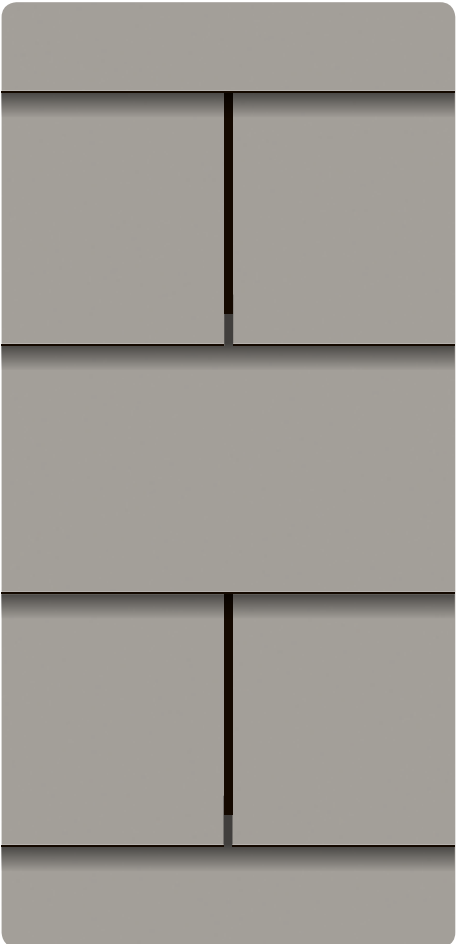


**F6053**  
Chalet Oak Matte 58



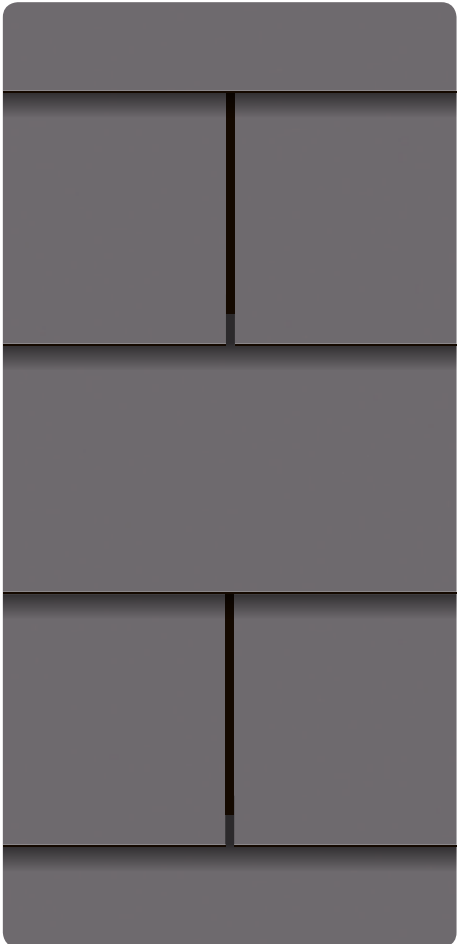
**F2833**  
Sandstone

Matte 58



**F1535**  
Tornado

Matte 58



**F7912**  
Storm

Matte 58



**F6059**  
Sienna Cumaru

Matte 58



**F6060**  
Marron Cumaru

Matte 58



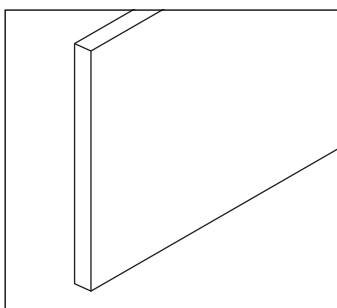
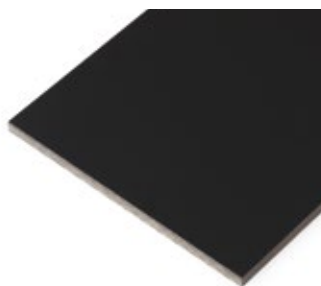
**F6050**  
Barn Oak

Matte 58

# Kiinnitysmateriaalit

## VIVIX® Lap -levyt, ruuvit, profiilit, listat & työkalut

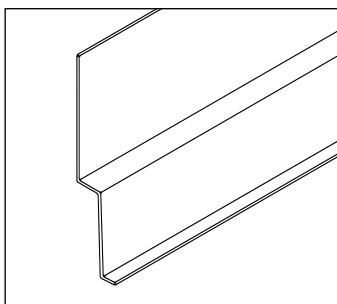
Puuteripinnoitetut profiilit ja ruuvit tarjoavat mahdollisuuden täydelliseen viimeistelyyn. Huomaathan, että puuteripinnoitetyt värit ovat yhteensopivia VIVIX® Lap -kuvioiden kanssa, mutta ne eivät ole täsmälleen samanlaisia.



### VIVIX® Lap -levyt

2990 x 180 x 6mm  
EDF Laatu  
4 levyä per pakkaus

Saatavilla olevat kuviot:



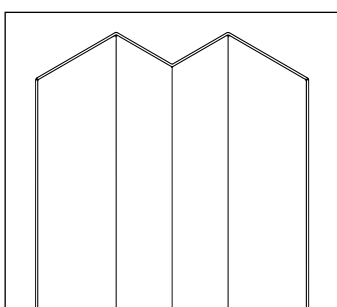
### Alumiini vaakasuora aloitusreuna

2990 x 30/30 x 5mm

Saatavilla olevat kuviot:



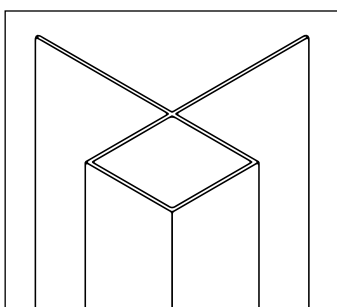
Anodised Black



### Alumiini sisäkulmaprofiili

3000 x 25 x 35mm

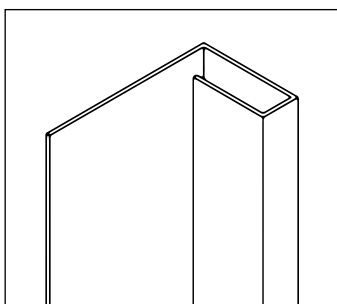
Saatavilla olevat kuviot:



### Alumiini ulkokulmaprofiili

3000 x 25 x 40mm

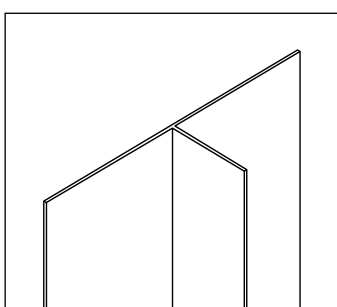
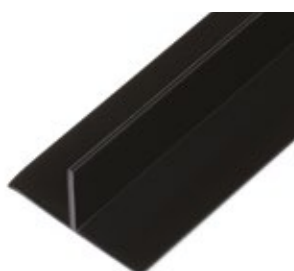
Saatavilla olevat kuviot:



### Alumiini reunaprofiili

3000 x 10 x 27mm

Saatavilla olevat kuviot:



### Alumiini liitosprofiili

3000 x 20 x 35mm

Saatavilla olevat kuviot:





## Alumiini rei'tetty sulku

3000 x 30 x 50mm  
3000 x 30 x 100mm

Saatavilla olevat kuviot:



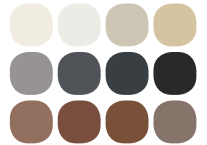
Anodised Black



## Ruostumaton teräs ruuvi puulle

(A4 Laatu)  
28 (l) x 4.3 (d) x 9.5mm (head dia.)  
100 ruuvia + Torx-terä

Saatavilla olevat kuviot:



## Ruostumaton teräs ruuvi metallille

(A4 Laatu)  
25 (l) x 4.2 (d) x 9.5mm (head dia.)  
100 ruuvia + Torx-terä

Saatavilla olevat kuviot:



## Poran terä kiinteille kohdille

4,3mm halkaisija



## Poran terä liukuville kohdille

6,5mm halkaisija



## EPDM/liitostiiviste

Itseliimautuva  
25m roll (l) x 50mm (w)  
25m roll (l) x 105mm (w)

Saatavilla olevat kuviot:

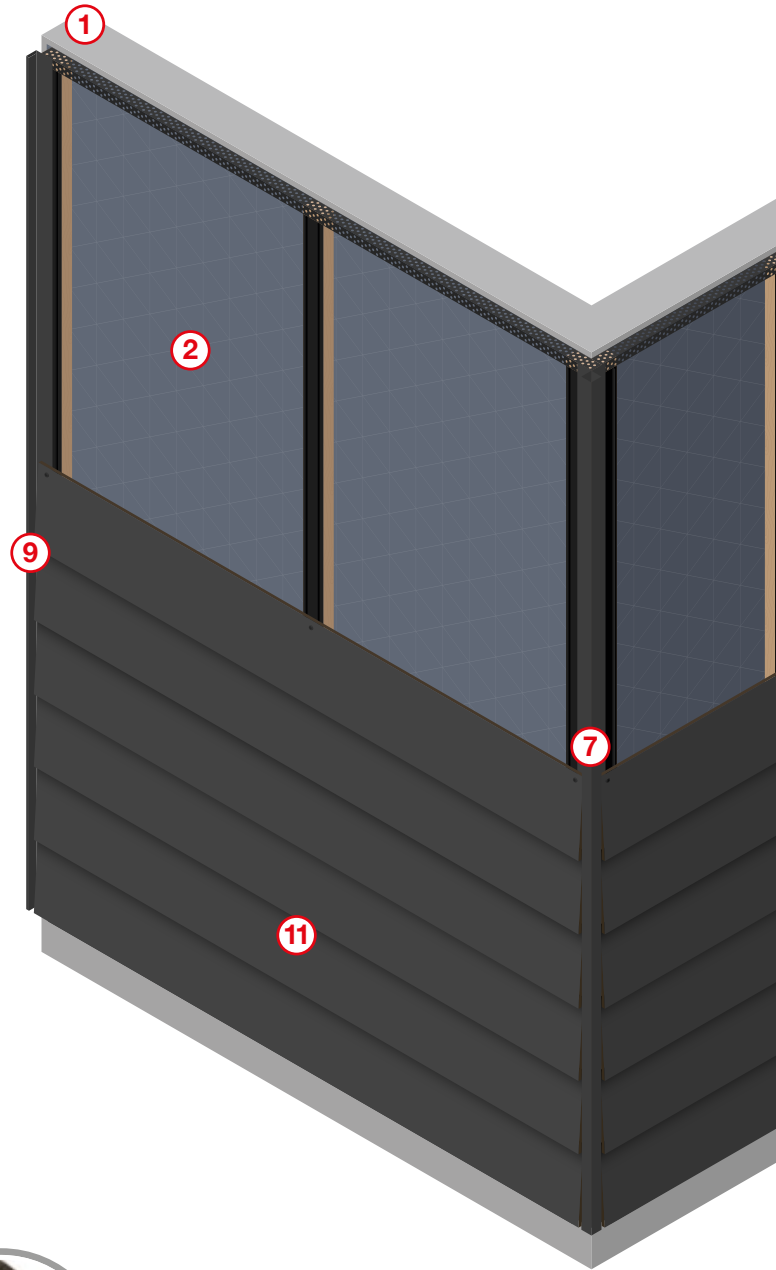
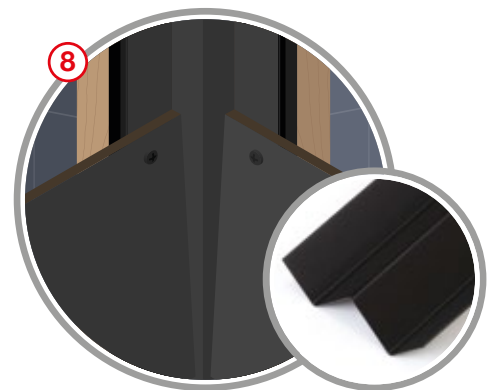
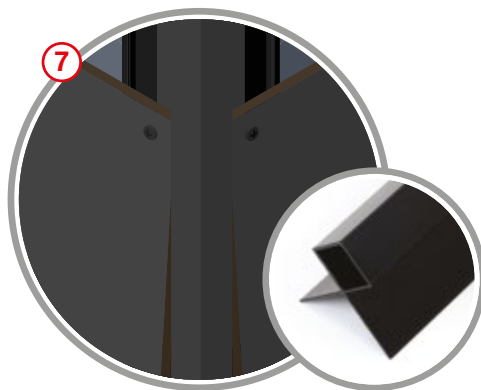
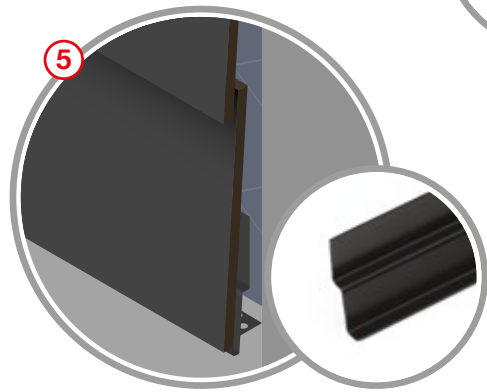
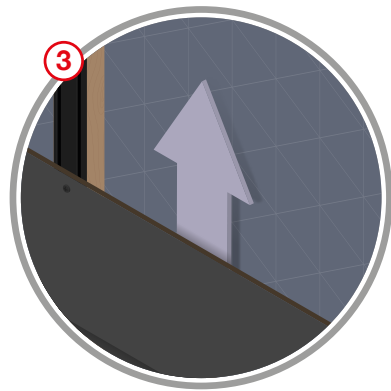


# VIVIX® Lap

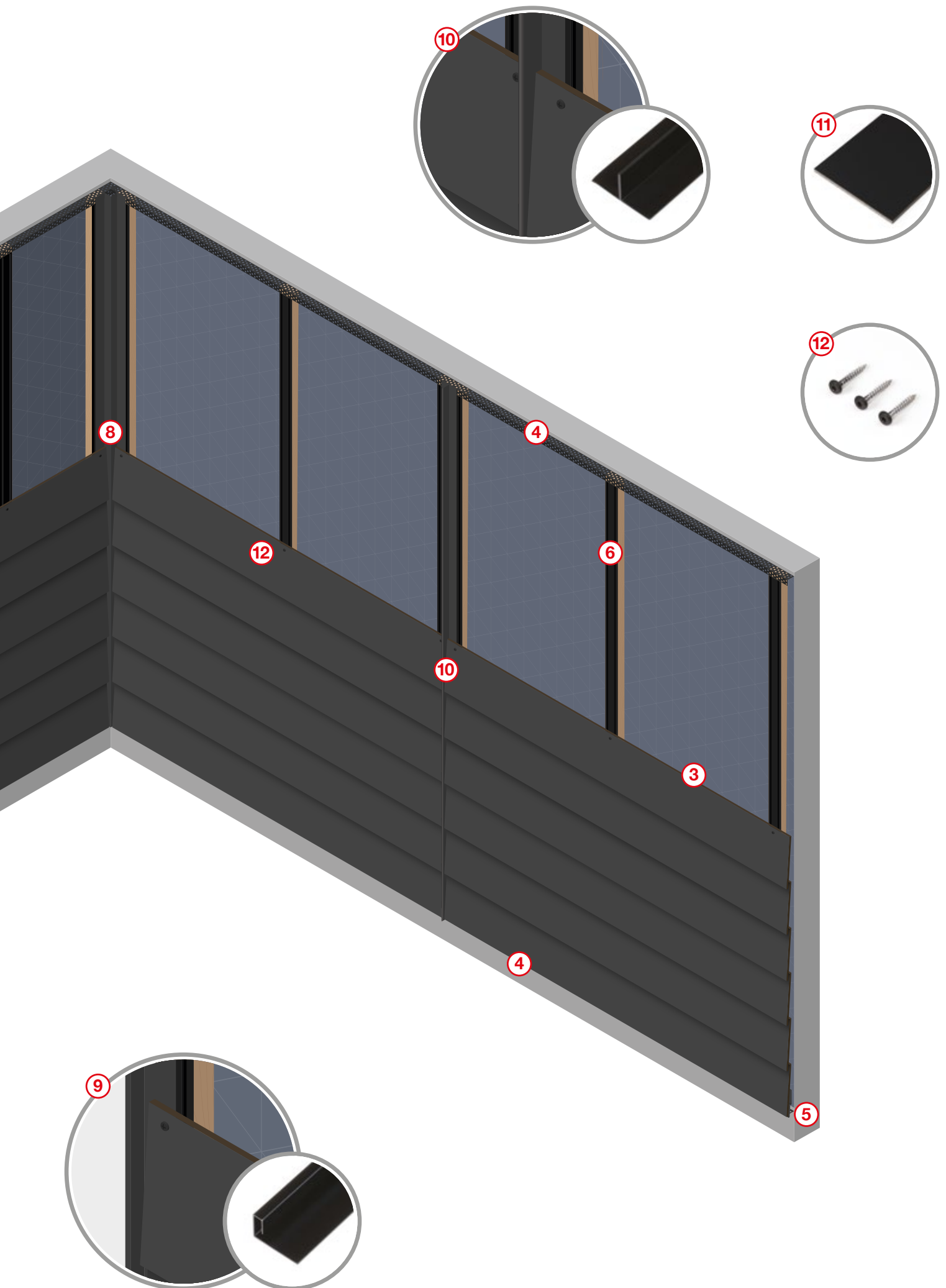
HIGH PERFORMANCE WEATHERBOARD *by* FORMICA GROUP

## VIVIX® Lap -ulkoverhoilujärjestelmä koostuu seuraavista elementeistä:

1. Alarakenne, joka siirtää painoa rakenneseinään (puupalkit/metallikehykset)
2. Hengittävä vedenkestävä kalvo
3. Ilmaontelo
4. Lämpöeristys (tarvittaessa)
5. Rei'itetty sulku
6. EPDM/ tiiviste
7. Ulkokulmaprofiili
8. Sisäkulmaprofiili
9. Reunaprofiili
10. Liitosprofiili
11. VIVIX® Lap -levyt
12. Levyjen kiinnitysruuvit







# Suunnittele onnistuaksesi

Erilaiset verhoiluratkaisut ovat mahdollisia VIVIX® Lap -levyillä.

## Suora liitosratkaisu


## Semi-kuvioratkaisu


## Satunnainen ratkaisu


Suosittellemme, että luot verhoilusuunnitelman ennen asennusta. Tämä auttaa laskemaan kehysvaatimukset, verhoilulevyjen kiinnityspisteiden sijainnit sekä levyjen määrän, ja vaaditut kiinnitys- ja viimeistelyprofiilit.

Tilaa kaikki vaaditut materiaalit ajoissa ennen asennusta, varmistaaksesi asianomaisten materiaalien riittävän määrällisen saatavuuden.

Paikalliset olosuhteet on huomioitava, kuten rakennuksen suunnittelu, ilmasto, tuulen rasite sekä paikalliset rakennussäännökset, ja suosittelemme, että pyydätte itsenäistä neuvoa sertifioidulta rakennusalan ammattilaiselta.

# Kaikki löytyy yksityiskohdista

## Size and availability

VIVIX® Lap -levyt

	Mallisto	Koodi	Nimi	NCS®	RAL®	Viimeistely	Pituus (mm)	Leveys (mm)	Paksuudet (mm)	Paino per levyä (kg)	Laatu
	Colors	F1040	Alpino	S 0502-G50Y	9010	Matte 58	2990	180	6	4.6	EDF
	Colors	F2010	Malibu	S 1000-N		Matte 58	2990	180	6	4.6	EDF
	Colors	F7858	Pumice	S2005-Y20R		Matte 58	2990	180	6	4.6	EDF
	Colors	F2833	Sandstone	S2010-Y30R		Matte 58	2990	180	6	4.6	EDF
	Colors	F1535	Tornado	S 4500-N	7036	Matte 58	2990	180	6	4.6	EDF
	Colors	F7912	Storm	S 6502-B	7015	Matte 58	2990	180	6	4.6	EDF
	Colors	F2297	Terril	S 7502-B	7016	Matte 58	2990	180	6	4.6	EDF
	Colors	F2253	Diamond Black	S 9000-N	9011	Matte 58	2990	180	6	4.6	EDF
	Woods	F6053	Chalet Oak			Matte 58	2990	180	6	4.6	EDF
	Woods	F6059	Sienna Cumaru			Matte 58	2990	180	6	4.6	EDF
	Woods	F6060	Marron Cumaru			Matte 58	2990	180	6	4.6	EDF
	Woods	F6050	Barn Oak			Matte 58	2990	180	6	4.6	EDF

VIVIX® Lap -levyt decors

VIVIX® Lap -tarvikkeet

Mallisto	Koodi	Nimi	Väreihin täsmäivät tarvikkeet		Ruostumaton teräs ruuvi puulle	Ruostumaton teräs ruuvi metallille	Sisäkulumprofiili	Ulkokulumprofiili	Reunaprofiili	Liitosprofiili
			NCS®	SST	SSM	ICP	ECP	EPR	LJP	
Colors	F1040	Alpino	S0502-G50Y	VA1040SST	VA1040SSM	VA1040ICP	VA1040ECP	VA1040EPR	VA1040LJP	
Colors	F2010	Malibu	S1000-N	VA2010SST	VA2010SSM	VA2010ICP	VA2010ECP	VA2010EPR	VA2010LJP	
Colors	F7858	Pumice	S2005-Y20R	VA7858SST	VA7858SSM	VA7858ICP	VA7858ECP	VA7858EPR	VA7858LJP	
Colors	F2833	Sandstone	S2010-Y30R	VA2833SST	VA2833SSM	VA2833ICP	VA2833ECP	VA2833EPR	VA2833LJP	
Colors	F1535	Tornado	S4500-N	VA1535SST	VA1535SSM	VA1535ICP	VA1535ECP	VA1535EPR	VA1535LJP	
Colors	F7912	Storm	S6502-B	VA7912SST	VA7912SSM	VA7912ICP	VA7912ECP	VA7912EPR	VA7912LJP	
Colors	F2297	Terril	S7502-B	VA2297SST	VA2297SSM	VA2297ICP	VA2297ECP	VA2297EPR	VA2297LJP	
Colors	F2253	Diamond Black	S9000-N	VA2253SST	VA2253SSM	VA2253ICP	VA2253ECP	VA2253EPR	VA2253LJP	
Woods	F6053	Chalet Oak	S5020-Y20R	VA6053SST	VA6053SSM	VA6053ICP	VA6053ECP	VA6053EPR	VA6053LJP	
Woods	F6059	Sienna Cumaru	S5040-Y30R	VA6059SST	VA6059SSM	VA6059ICP	VA6059ECP	VA6059EPR	VA6059LJP	
Woods	F6060	Marron Cumaru	S6030-Y20R	VA6060SST	VA6060SSM	VA6060ICP	VA6060ECP	VA6060EPR	VA6060LJP	
Woods	F6050	Barn Oak	S6010-Y10R	VA6050SST	VA6050SSM	VA6050ICP	VA6050ECP	VA6050EPR	VA6050LJP	

Mallisto	Nimi	Vaakasuoja aloitusreuna	Rei'itetty sulku 50mm	Rei'itetty sulku 100mm	Poranterä kiinteä piste 4,3mm	Poranterä liukuva piste 6,5mm	EPDM 50mm leveys	EPDM 105mm leveys
		HST	PCL	PCL	DFP	DSP	RJT	RJT
Kaikki	Ei koristeellinen / tehdasviimeistely	VA9999HST	VA0050PCL	VA0100PCL	VA9999DFP	VA9999DSP	VA0050RJT	VA0105RJT

## Laatu taattua

Massiiviytimiset VIVIX® Lap -levyt koostuvat useista kerroksista erikoisvalmisteista runkopaperia, jotka ovat kyllästettyjä lämpöasetuilla hartseilla, ja ovat yhdistetty vahvaksi, säätä kestäväksi verhoiluksi.

VIVIX Lap -levyt ovat valmistettuja ja testattuja Euroopan Standardin EN 438:2016 osien 6 & 7 mukaan, ja tarjoavat erinomaista väripitävyyttä, so UV- ja säänkestävyyttä.

EDF Euroclass B-s1, d0 paloluokitus eurooppalaisen säännöksen EN 13501-1 mukaisesti.

VIVIX Lap -levyillä on 10 vuoden rajoitettu takuu ensisijaisessa toiminnallisuudessa, säätä kestävä verhoiluna sekä värin haalistumisessa ja delaminoitumisessa, jos VIVIX Lap suositeltu ja so suositeltuja käyttö- ja asennusohjeita on noudatettu.

Suuritusominaisuudet ovat ainoastaan yleistä vertailua varten. Löydät tarkemmat tuotetiedot, mukaan lukien asennusohjeet, tekniset tiedot ja takuut osoitteesta formica.com (Tietö).

VIVIX Lap -levyt ovat Euroopassa valmistettuja ISO9001 -standardien mukaisesti. Elinkaariarviointi (LCA) ISO 14044 mukaisesti. Formica Group -tuotantolaitokset ovat osa ISO 14001 -ympäristöhallintajärjestelmää.



**Belgia**

Tel: +32 28081964  
contact.belgie@formica.com

**Tanska**

Tel: +45 89872925  
info.danmark@formica.com

**Suomi**

Tel: +358 942454660  
info.finland@formica.com

**Ranska**

Tel: +33 977554783  
service.echantillons@formica.com

**Saksa**

Tel: +49 1803676422  
kontakt.deutschland@formica.com

**Italia**

Tel: +39 0687502115  
italia@formica.com

**Marokko**

Tel: +44 1916220109  
administration.maroc@formica.com

**Alankomaat**

Tel: +31 704134820/ +31 707100150  
contact.nederland@formica.com

**Norja**

Tel: +47 80013016  
info.norge@formica.com

**Puola**

Tel: +48 223079624  
info.polska@formica.com

**Russia**

Tel: +44 1912593118  
csd.russia@formica.com

**Espanja**

Tel: +34 961140414  
contact.es@formica.com

**Sweden**

Tel: +46 844680611  
info.sverige@formica.com

**Iso-Britannia & Irlanti**

Tel: +44 1916220096  
business.development@formica.com



© 2018 The Diller Corporation.  
Formica, the Formica Anvil Device and Vivix are registered trademarks of The Diller Corporation.