

LANCEMENT

SurfaceSet® 2022

Avec vingt nouveaux motifs et deux nouvelles textures, cette collection méticuleusement préparée est résolument optimiste et marque une nouvelle ère dans le design commercial. Nous sommes fiers de fournir aux designers de nouveaux outils qui ouvrent la voie à un avenir lumineux.

*PASSION.
SIMPLE.
RAFRAÎCHISSANT.
PROTECTION.
SAIN.
NATURE.
LUXE.
CHALEUREUX.
CLARETÉ.
OPTIMISME.
BALANCÉE.
INNOVATION.*



LE RÉCIT.

SurfaceSet® s'inspire d'une métamorphose collective.

Nous sommes passionnés par la création de solutions de revêtement commercial qui répondent aux besoins des designers commerciaux, suite aux nombreux changements culturels que nous avons traversés au cours des dernières années.



COULEURS UNIES

Quatre nouvelles couleurs unies rejoignent la gamme et offrent une « gradation des couleurs » en réponse aux tendances croissantes.



1193-58 ALLIAGE DORÉ



1198-58 JADÉITE



MOTIFS

Dix nouveaux motifs ont vu le jour à l'aide de procédés matériels uniques et pratiques que l'équipe de design a explorés : papier, écorce de bouleau, brossage et toile de lin. Les motifs qui s'inspirent de la nature et qui servent de compléments aux couleurs ont été étudiés en détail dans les tons de blanc, les couleurs pures, les couleurs neutres, le terra cotta, les verts naturels et les bleus légers.



6999-58 TRAIT DE PINCEAU TERRE CUITE



6997-58 TRAIT DE PINCEAU LÉGER



TRAIT DE PINCEAU

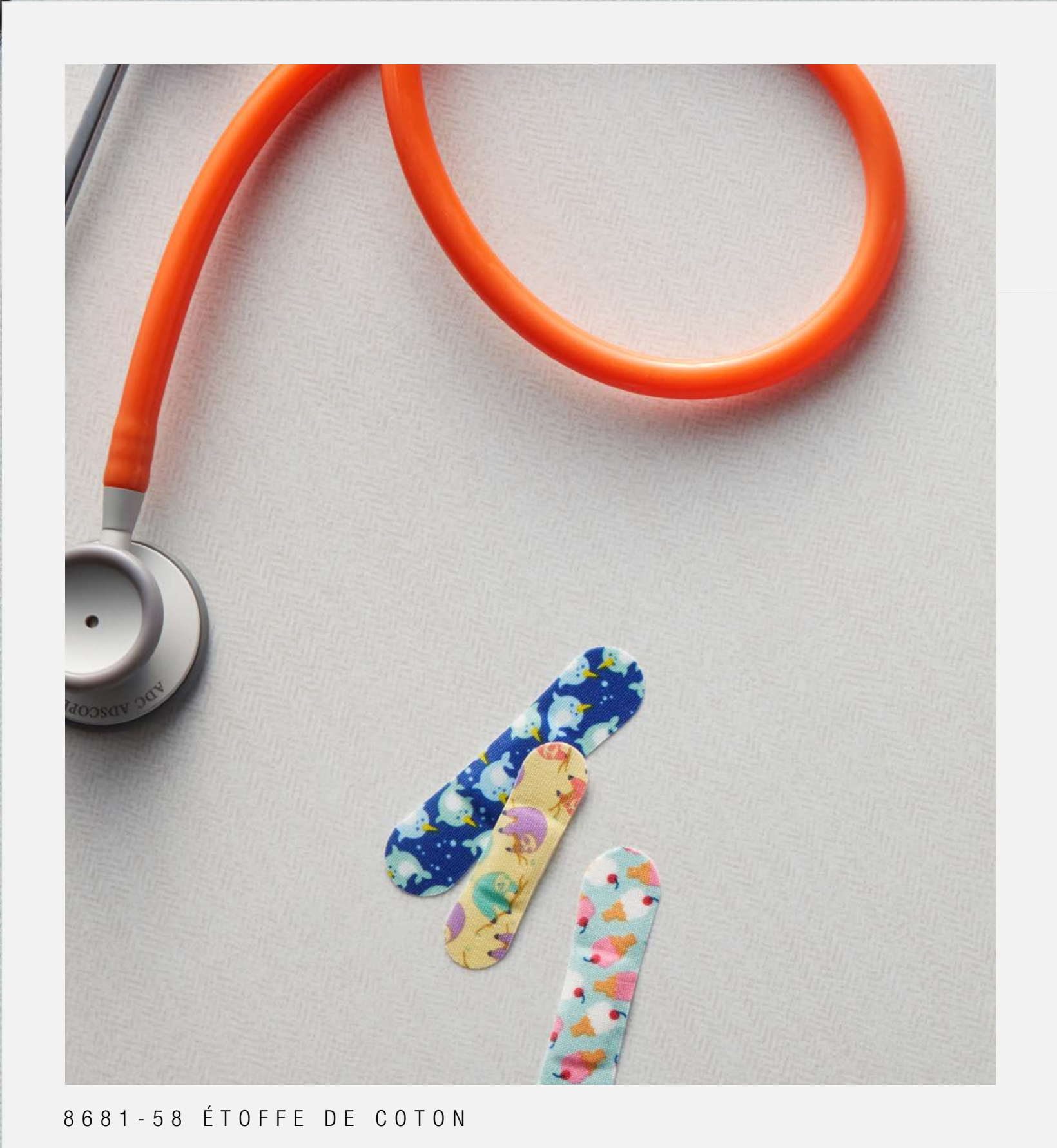
Le geste simple qui mène à peindre une surface est à la base du motif Trait de pinceau. Un motif original et inimitable qui évoque la qualité du grain de bois sur les meubles et les articles de rangement.

6998-58 TRAIT DE PINCEAU BOISÉ



ÉTOFFE

La nouvelle série Étoffe évoque le tissage sergé, avec ses chevrons subtils et sa qualité linéaire qui rappelle les textiles avec tous les avantages de nettoyabilité du stratifié.



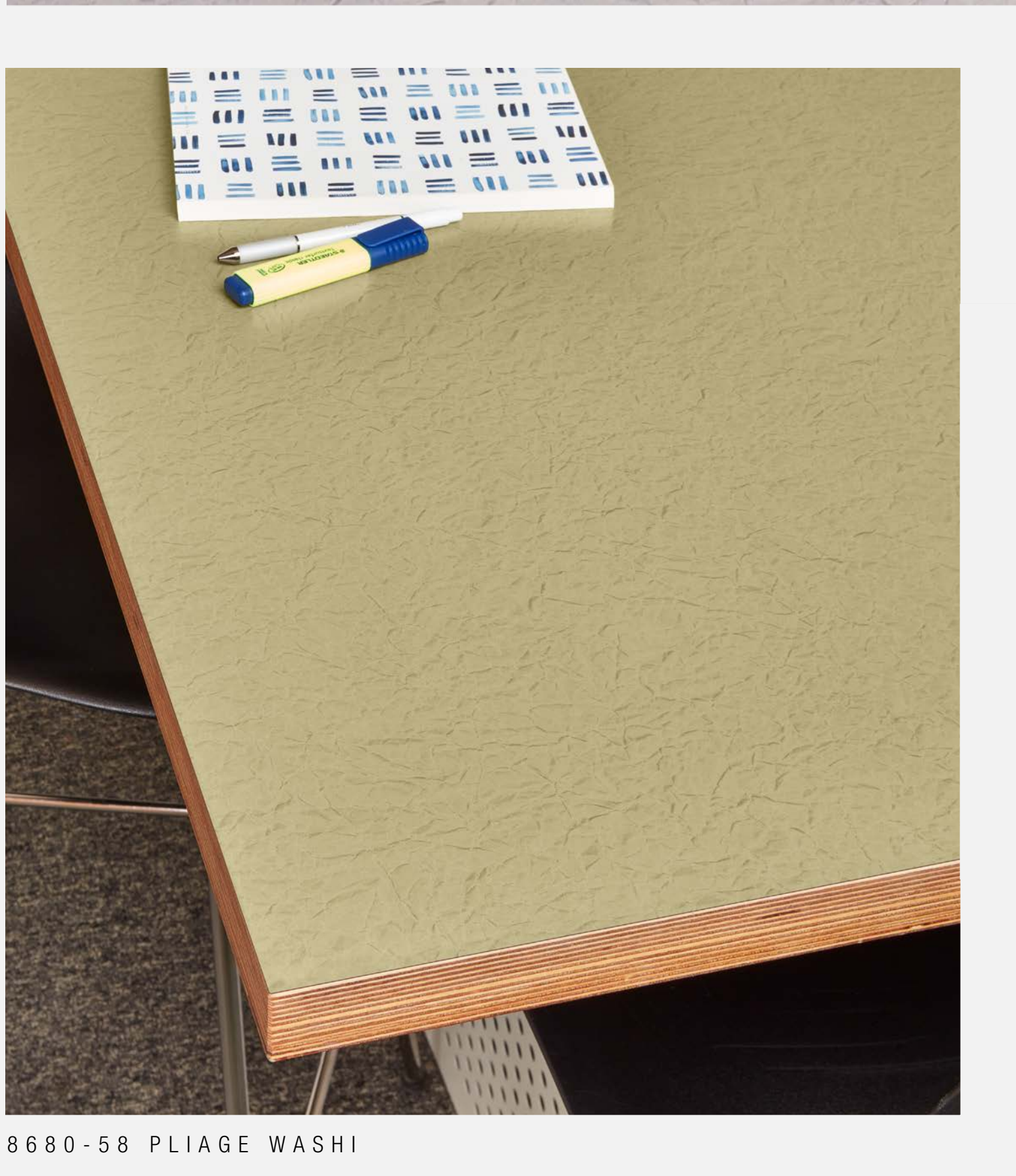
8681-58 ÉTOFFE DE COTON



8682-58 ÉTOFFE DE LAINE



8683-58 ÉTOFFE DE VERRE



8680-58 PLIAGE WASHI



8678-58 PLIAGE BLANCHI

PLIAGE

Un juste retour du balancier dans un monde moderne hautement numérique!
Tous les enfants ont déjà froissé du papier pour ensuite constater la texture qu'il produit après avoir été aplati. La feuille de papier froissé à la main est devenue la base du motif Pliage. Ce motif utile aux couleurs unies, intuitif et familier, est un excellent choix de surface horizontale pour les tables et les plans de travail.

8679-58 PLIAGE ORIGAMI

ÉCORCE DE BOULEAU

Un choix blanc et caractéristique du design biophilique pour les intérieurs, le motif Écorce de Bouleau est un moyen original d'inviter la nature à l'intérieur. Ce design est né après une balade dans les bois à la recherche d'inspiration. L'écorce patinée par son environnement et son âge, a été numérisée, modifiée et imprimée pour servir de toile de fond familière.

SURFACESET® 2022



8684-58 ÉCORCE DE BOULEAU



GRAINS DE BOIS

Six nouveaux grains de bois offrent des options de teintes chaudes dans des essences familières destinées aux intérieurs modernes. Les configurations épurées misant sur les placages dans des couleurs de teinture modernes sont les mieux classées dans les sondages : Noyer et Chêne.



CHÊNE

Un motif de chêne blanc à grain droit, mais sans marques de planches visibles. La disposition du modèle Chêne est pratique et en accord avec la tendance des intérieurs minimalistes hygge. L'effet du bois de chêne non traité est naturellement mis en valeur avec la nouvelle texture

Bois huilé (-26).

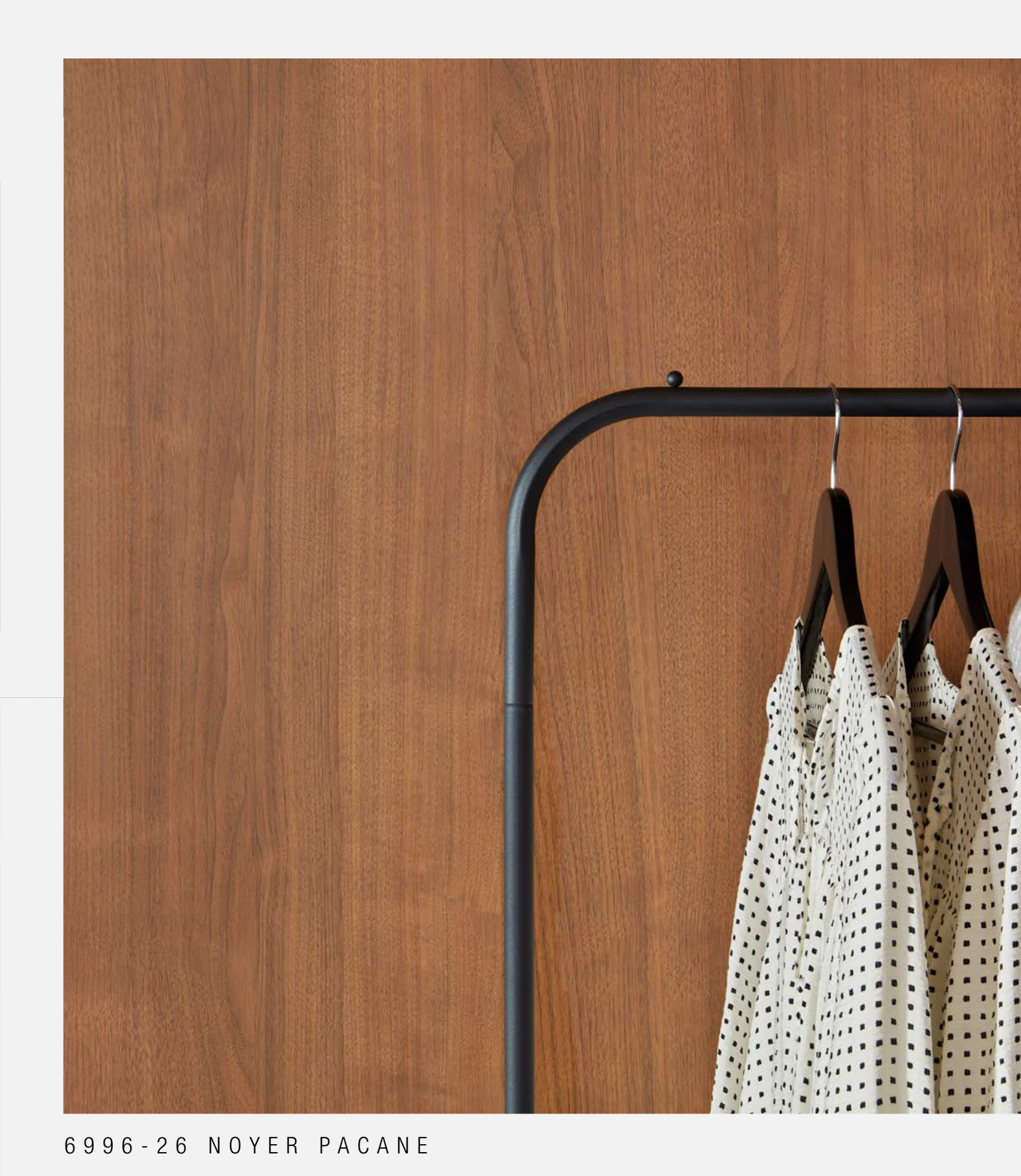
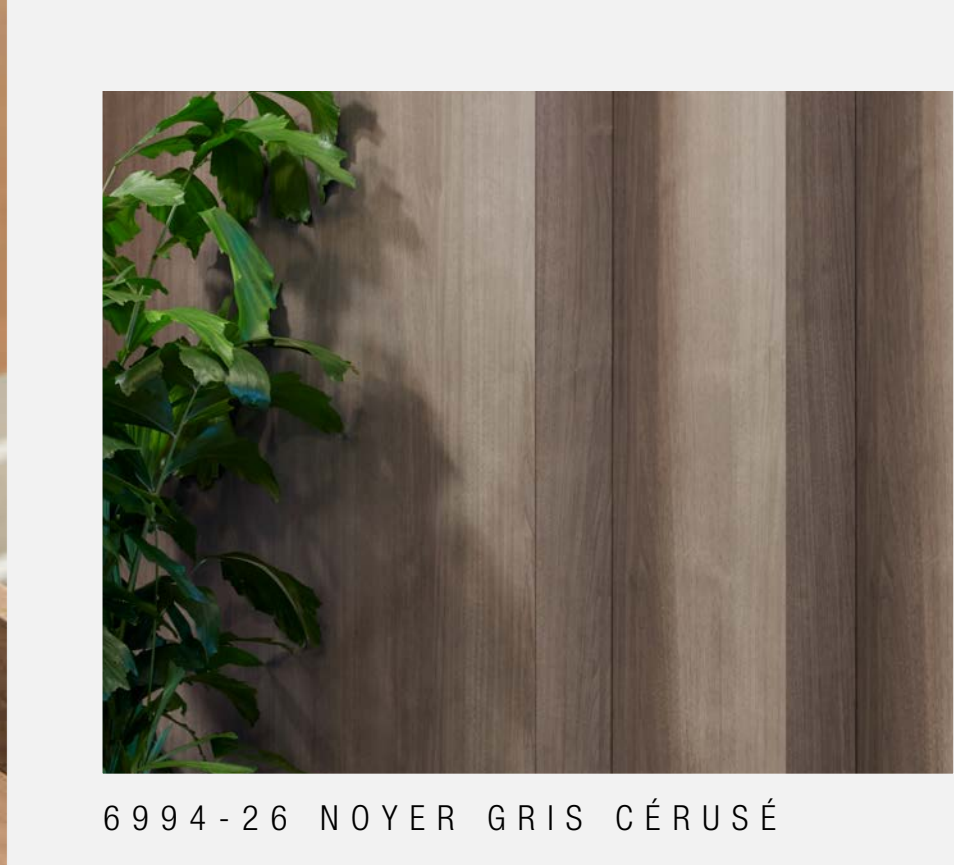


8676-26 CHÊNE SUÉDOIS

8677-26 CHÊNE SCANDINAVE

NOYER

Une disposition élégante de placage légèrement plané, le motif Noyer classique se modernise avec des couleurs de teinture dernier cri et la nouvelle texture Bois huilé (-26).





8685-NG MANGUIER LUXUEUX



MANGUIER

Tons luxueux de gris, de beige et de bois.



-26 BOIS HUILÉ

Une surface naturelle à faible lustre, la texture Bois huilé présente un damier délicat et ouvert qui suit une disposition non linéaire et libre. Des placages sélectionnés dans la famille des « noyers » et des « pacanes » ont servi à créer la structure originale du grain.



SurfaceSet[®] 2022