



Formica Infiniti™

ENDURING MATTE *by* FORMICA GROUP

INFINITELY GOOD LOOKING



Formica Infiniti™

ENDURING MATTE by FORMICA GROUP

INFINITELY GOOD LOOKING





Formica Infiniti™ est un matériau de revêtement exceptionnel. Élegant, épuré, avec une finition mate contemporaine, il semble plus doux et plus solide que tout ce que nous avons fabriqué auparavant. Créé à partir d'une technologie qui le protège des traces, des empreintes et des abrasions accidentelles, il reste impeccable plus longtemps.

Par ailleurs, il peut être postformé pour obtenir une surface courbe... Une seule surface aux possibilités infinies.



Toucher doux



Antiempreintes



Antitraces



Réparation thermique des micro-éraflures



Antimicrobien



Postformage

MUR

F7927
Folkestone

TABLES

F0949
White

FEEL GOOD FEATURES

MATTE, NO MATTER WHAT

Notre technologie innovante incorpore à la surface des microcontours diffuseurs de lumière. Le rendu: une finition mate et luxueuse qui confère à l'espace un caractère élégant et chaleureux.



SOFT TOUCH, SOLID PERFORMANCE

Formica Infiniti™ possède une texture de moleskine, douce et soyeuse au toucher, mais offre aussi toute la durabilité d'une surface solide. Une image très qualitative qui résiste à l'épreuve du temps.

ÉTAGÈRE

F7923
Surf

MUR

F5342
Earth



MUR

F1238
Carnaval

IRRESISTIBLY RESISTANT

Formica Infiniti™ ayant été créé pour le plaisir du toucher, il paraissait évident d'inclure une technologie antiempreintes qui le protège des traces. Sa surface garde sa belle allure et un toucher agréable au fil du temps.



PLANS DE TRAVAIL

F2253
Diamond
Black

MURS

F5347
Maui



REMARKABLY UNMARKABLE

Le style de **Formica Infiniti™** vous marquera mais notre technologie fait qu'il soit difficile d'y laisser son empreinte. Sa technologie de surface unique le protège de l'abrasion, ce qui en fait l'application horizontale idéale pour les espaces à forte circulation.

BUREAU

F5347
Maui



MURS

F5347
Maui



PERFECTLY POST-FORMABLE

Nous avons créé une surface unique et pionnière, à très faible brillance.
Une superbe finition mate antitraces qui peut être postformée pour obtenir des lignes courbes et créer de beaux intérieurs épurés. C'est une surface facile à travailler, qui, grâce à notre technologie révolutionnaire, maintient toute son intégrité.

ÉTAGÈRE

F6314
Neo Cloud



ÉTAGÈRE

F6314
Neo Cloud



UNLIMITED POSSIBILITIES

Formica Infiniti™ est une solution de revêtement aux possibilités remarquables :

- il est parfait pour les applications horizontales et verticales ;
- son aptitude au postformage permet de créer de belles lignes courbes ;
- il est hygiénique en raison de ses propriétés antimicrobiennes ;
- en cas d'abrasion, il peut être réparé thermiquement ;
- il possède toutes ces qualités dans une gamme de **20 décors** déclinés en **3 qualités** : le stratifié à haute pression standard, le stratifié coloré dans sa masse et le stratifié uni.

Votre imagination est la seule limite.

PORTE

F1238
Carnaval

MOBILIER

F2255
Polar White



ÉTAGÈRES ET
PLACARDS

CC5342
Earth

ÉTAGÈRES ET
PLACARDS
CC7940
Spectrum
Yellow

PLACARDS

CC2255
Polar White

Formica Infiniti™ de ColorCore®

ENHANCING ENVIRONNEMENTS

Formica Infiniti™ est la solution pour faire ressortir votre projet du lot. Il convient particulièrement aux applications hôtelières et tertiaires ainsi qu'aux environnements commerciaux. Facile à assortir à d'autres matériaux, nous l'avons créé pour mettre en valeur tous les espaces.





TABLE
F0949
White



LOOKS
THAT
LAST

L'esthétique des points de vente influence les consommateurs.

Formica Infiniti™ leur donne un aspect élégant, mat et intemporel.

Sa pérennité et son charme contribuent à créer des espaces dans lesquels les gens aiment passer du temps. Des espaces qui retiennent leur attention plus longtemps.

PLÁN DE
TRAVAIL

F6316
Neo Tornado



TABLE

F0949
White



FAÇADES DE
VITRINE

F2253
Diamond
Black

MURS

F7912
Storm

WORKING WONDERS

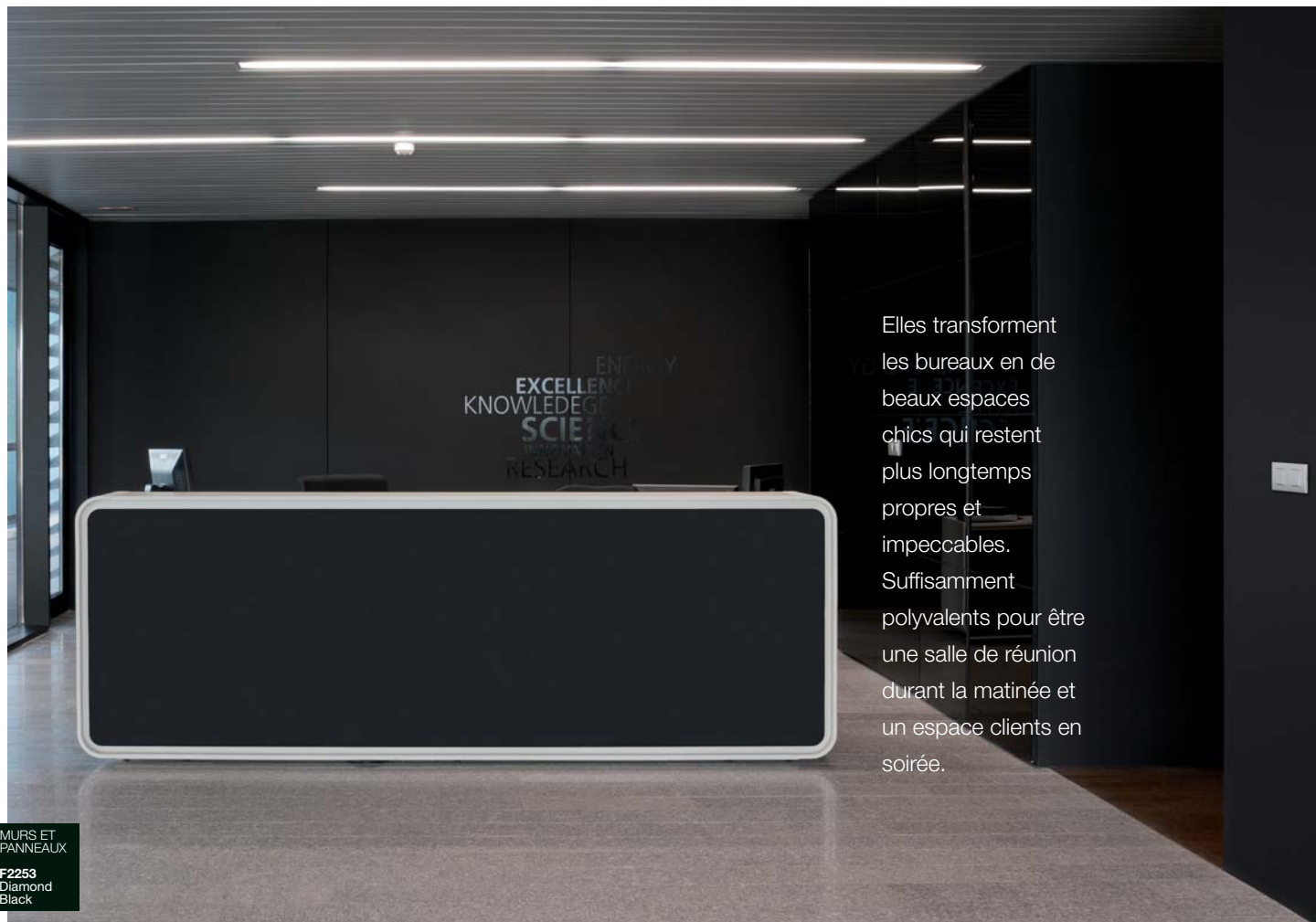
Ces surfaces particulières peuvent être utilisées dans tous les contextes, des bureaux de réception aux murs du couloir.

RÉCEPTION

F2253
Diamond
Black

BUREAU

F2255
Polar
White



Elles transforment les bureaux en de beaux espaces chics qui restent plus longtemps propres et impeccables. Suffisamment polyvalents pour être une salle de réunion durant la matinée et un espace clients en soirée.

MURS ET
PANNÉAUX

F2253
Diamond
Black



WARM & WELCOMING HOSPITALITY

Avec **Formica Infiniti™** en intérieurs, l'hôtellerie fera honneur à sa réputation. La surface apporte un caractère luxueux, pensé pour rester esthétique même dans les lieux à fort trafic. Par ailleurs, ses tons chaleureux et accueillants conviennent à tous les types d'architecture intérieure.



PORTE ET
FACADE
DE BAR
F2253
Diamond
Black

SMART TECHNOLOGY

L'équipe Innovation de Formica a développé et perfectionné notre procédé de cuisson ainsi qu'une nouvelle génération de résine. Ses efforts nous ont permis de créer notre surface la plus avancée à ce jour, une surface mate à haute technicité.

Cet équilibre parfait entre procédé et résine nous a permis de concevoir des microcontours diffuseurs de lumière, pour donner ainsi une brillance ultra-faible à la surface. L'équipe a aussi réussi à capter l'humidité du bouts des doigts afin d'éviter les traces. Il en résulte une surface aux caractéristiques plus abouties que toutes les autres.

MOBILIER

F7932
Antique
White

MOBILIER

F2253
Diamond
Black

MOBILIER

F7912
Storm



THE CLEVER BIT

UN PROCÉDÉ DE CUISSON INNOVANT

Les performances supérieures, la meilleure esthétique et les multiples fonctionnalités de **Formica Infiniti™** résultent de notre nouveau procédé de cuisson innovant, en instance de brevet.

DES RÉSINES DE POINTE

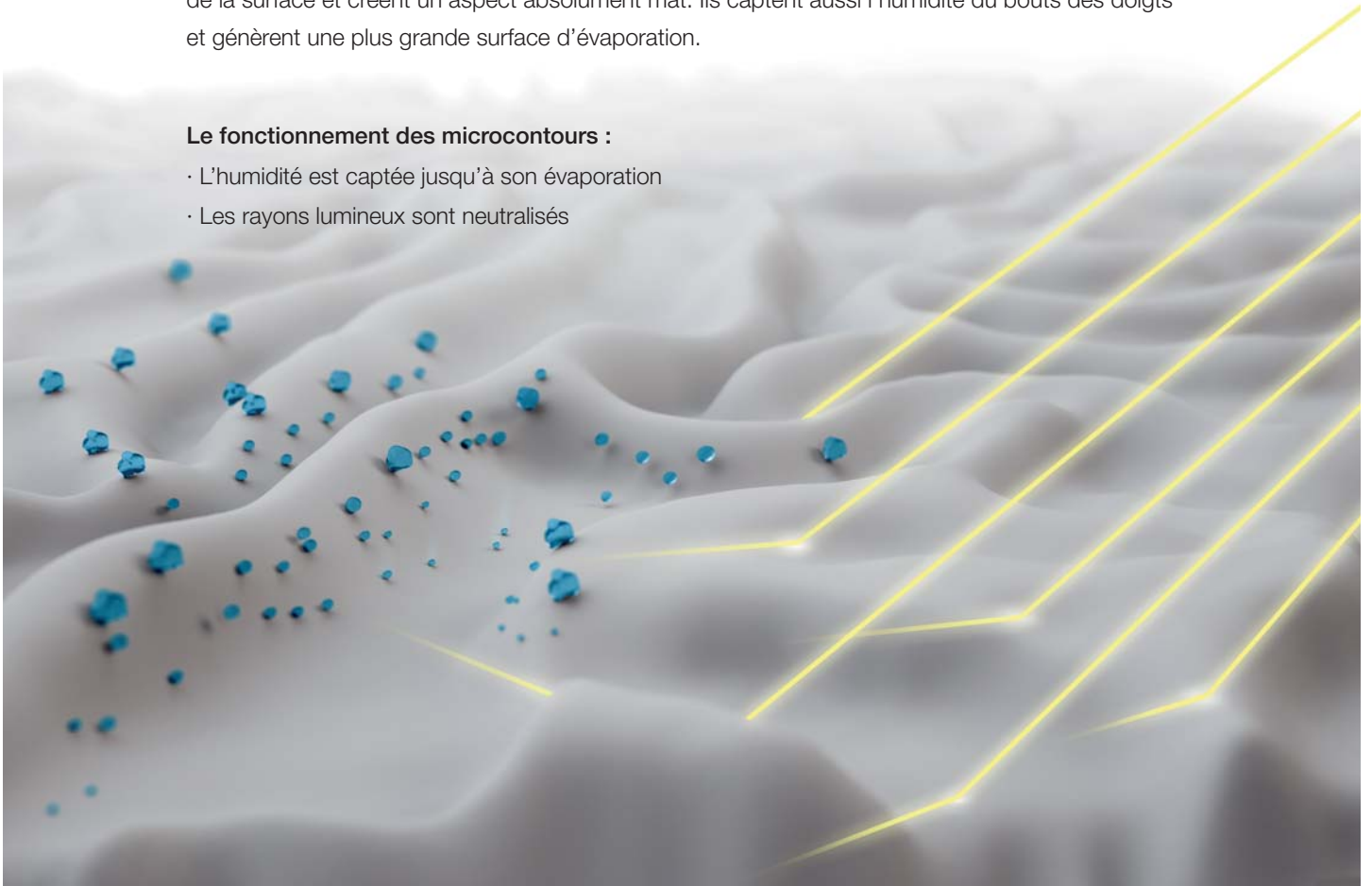
Nos résines de nouvelle génération, associées à notre procédé de cuisson, créent des microcontours à la surface du matériau. La résine améliore la durabilité du matériau et ses capacités de réparation thermique des micro-éraflures tout en empêchant la dégradation provoquée par la prolifération microbienne.

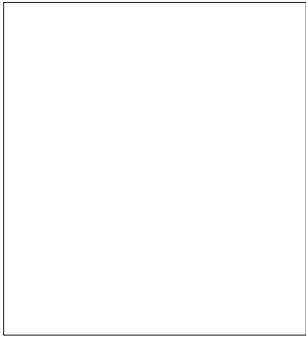
SURFACE À MICROCONTOURS

Les microcontours permettent de diffuser et d'absorber les ondes lumineuses dans la topographie de la surface et créent un aspect absolument mat. Ils captent aussi l'humidité du bouts des doigts et génèrent une plus grande surface d'évaporation.

Le fonctionnement des microcontours :

- L'humidité est captée jusqu'à son évaporation
- Les rayons lumineux sont neutralisés

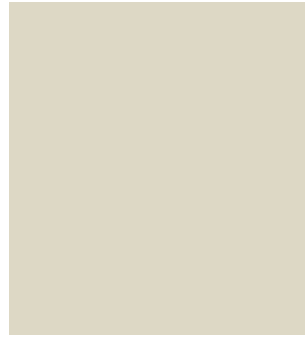




F0949 Absolute Matte
White



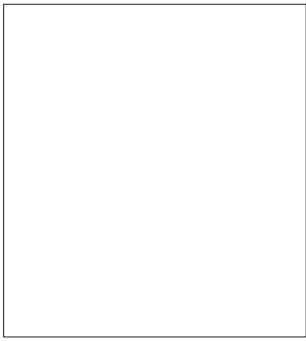
F7932 Absolute Matte
Antique White



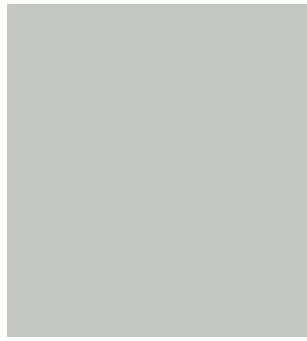
F7858 Absolute Matte
Purnice



F5342 Absolute Matte
Earth



F2255 Absolute Matte
Polar White



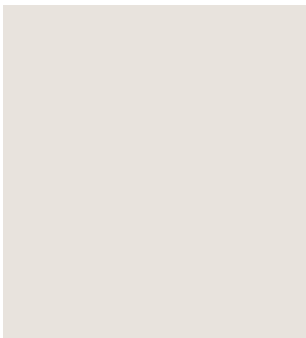
F7927 Absolute Matte
Folkestone



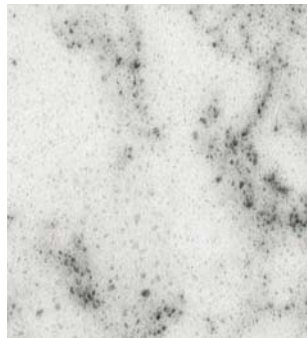
F7961 Absolute Matte
Fog



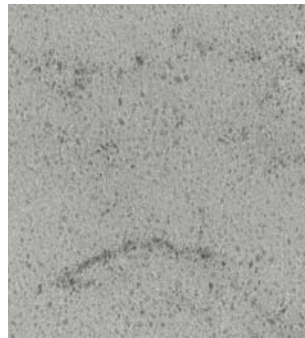
F7912 Absolute Matte
Storm



F7923 Absolute Matte
Surf



F6314 Absolute Matte
Neo Cloud



F6316 Absolute Matte
Neo Tornado



F6315 Absolute Matte
Neo Cyclone



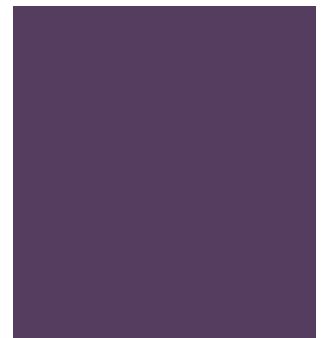
F7940 Absolute Matte
Spectrum Yellow



F3210 Absolute Matte
Levante



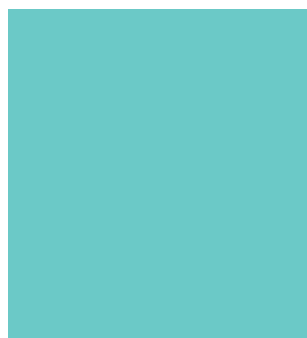
F1238 Absolute Matte
Carnaval



F6903 Absolute Matte
Cassis



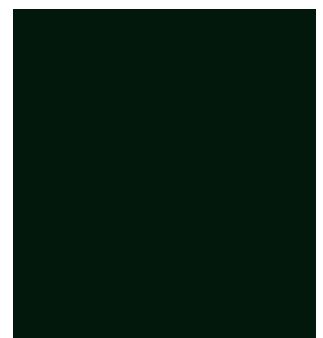
F4177 Absolute Matte
Lime



F5347 Absolute Matte
Maui



F8822 Absolute Matte
Denim



F2253 Absolute Matte
Diamond Black

Les modèles présentés dans cette publication ont été assortis autant que l'impression le permet mais, étant donné que les échantillons de couleurs peuvent différer en termes de nuances, de teintes, de tons ou de luminosité, nous vous recommandons de demander des échantillons sur formica.com.

Code	Nom	NCS®	RAL®	Light reflect. value	Dimensions de la feuille 3050 x 1300 mm			
					Formica® Laminate	Formica® Compact	ColorCore®	
					Qualité	HGP	CGS	BTS
					Épaisseur	0.7 mm	6, 8, 10, 12 mm	1.3 mm
F0949 / CC0949	White	S 0502-R50B		81.1	AN	AN	AN	
F1238	Carnaval	S 1580-Y90R	3001	13.2	AN	AN		
F2253 / CC2253	Diamond Black	S 9000-N	9011	4.4	AN	AN	AN	
F2255 / CC2255	Polar White	S 502-G50Y	9016	84.3	AN	AN	AN	
F3210 / CC3210	Levante	S 1070-Y40R	2011	35.2	AN	AN	AN	
F4177 / CC4177	Lime	S 1050-G50Y		56.6	AN	AN	AN	
F5342	Earth	S 6005-Y20R	7006	17.7	AN	AN		
F5347	Maui	S 2030-B30G		39.8	AN	AN		
F6903	Cassis	S 6030-R50B		7.8	AN	AN		
F7858 / CC7858	Pumice	S 2005-Y30R		57.7	AN	AN	AN	
F7912 / CC7912	Storm	S 7000-N	7015	12.6	AN	AN	AN	
F7923 / CC7923	Surf	S 1002-Y	9002	66.9	AN	AN	AN	
F7927 / CC7927	Folkestone	S 2500-N		51	AN	AN	AN	
F7932 / CC7932	Antique White	S 0804-Y30R		75.6	AN	AN	AN	
F7940 / CC7940	Spectrum Yellow	S 1070-Y10R	1023	52.6	AN	AN	AN	
F7961 / CC7961	Fog	S 4000-N	7004, 7036	34.3	AN	AN	AN	
F8822	Denim	S 5030-R90B	5007	14.3	AN	AN		
F6314	Neo Cloud				AN	AN		
F6315	Neo Cyclone				AN	AN		
F6316	Neo Tornado				AN	AN		

Stratifié non feux disponible sur commande.

Caractéristiques

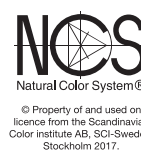
- Absolument mat
- Toucher doux
- Antiempreintes
- Antitracés
- Réparation thermique des micro-éraflures
- Antimicrobien
- Postformage horizontal à usage général (HGP)
- Résistant aux produits chimiques
- Toute orientation
- Résistant aux chocs
- Résistant à l'eau
- Hygiénique
- Autoporteur, de qualité CGS
- Collage à plat, de qualité HGP
- Antitache

Finition de surface et Qualité

Description de la finition de surface	Désignation de la finition de surface	Code de la finition de surface	Qualité	Description de la qualité	Produit Formica
Absolute Matte	AN	AN	HGP	Postformage horizontal à usage général	Formica® Laminate
			CGS	Compact, standard, à usage général	Formica® Compact
			BTS	Couleur homogène, standard	ColorCore®



EN 438



Les caractéristiques sont données à titre de référence seulement. Prière de se reporter à formica.com (Connaissance) pour obtenir des renseignements plus spécifiques sur le produit, y compris les caractéristiques techniques et les garanties.
Formica Group est certifié FSC™ et se conforme aux conditions de celui-ci. Le réseau des sites européens participants de Formica Group est mentionné sur le certificat TTCOC-003588.

Allemagne

Tel: +49 (0) 180 367 64 22
kontakt.deutschland@formica.com

Autriche

Tel: +49 (0) 180 367 64 22
austria@formica.com

Belgique

Tel: +32 2 705 18 18
contact.belgie@formica.com

Danemark

Tel: +45 43 58 82 00
info.danmark@formica.com

Espagne

Tel: + 34 96 122 07 01 (Option 2)
contact.es@formica.com
muestras@formica.com

Finlande

Tel: +358 3 5800 200
info.finland@formica.com

France

Tel: +33 (0) 3 87 29 10 13
service.echantillons@formica.com

Hollande

Tel: +31 (0) 70 413 48 20
contact.nederland@formica.com

Irlande

Tel: +353 1 872 4322
samples.uk@formica.com

Italie

Tel: +39 068 7502115
italia@formica.com

Maroc

Tel: +212 (0) 522472047
administration.maroc@formica.com

Moyen-Orient

Tel: +971 4 329 82 80
middle.east@formica.com

Norvège

Tel: +47 800 13 016
info.norge@formica.com

Pologne

Tel: +48 22 516 20 84/85/86
info.polska@formica.com

Royaume-Uni

Tel: +44 (0) 191 259 3512
samples.uk@formica.com

Russie

Tel: +7 495 646 07 25
Samples tel: +8 800 333 11 63
russia@formica.com

Suède

Tel: +46 42 38 48 00
info.sverige@formica.com



formica.com