



# VIVIX<sup>®</sup> Lap

HIGH PERFORMANCE WEATHERBOARD *by* FORMICA GROUP

# VIVIX® Lap

HIGH PERFORMANCE WEATHERBOARD *by* FORMICA GROUP

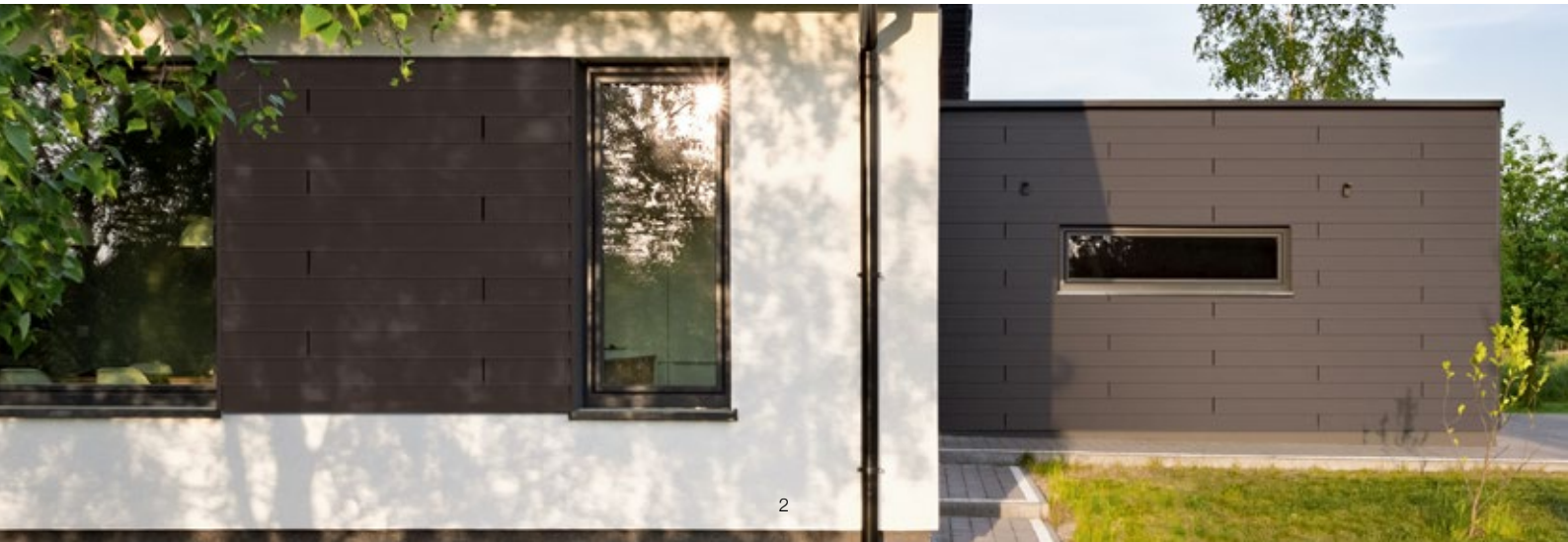
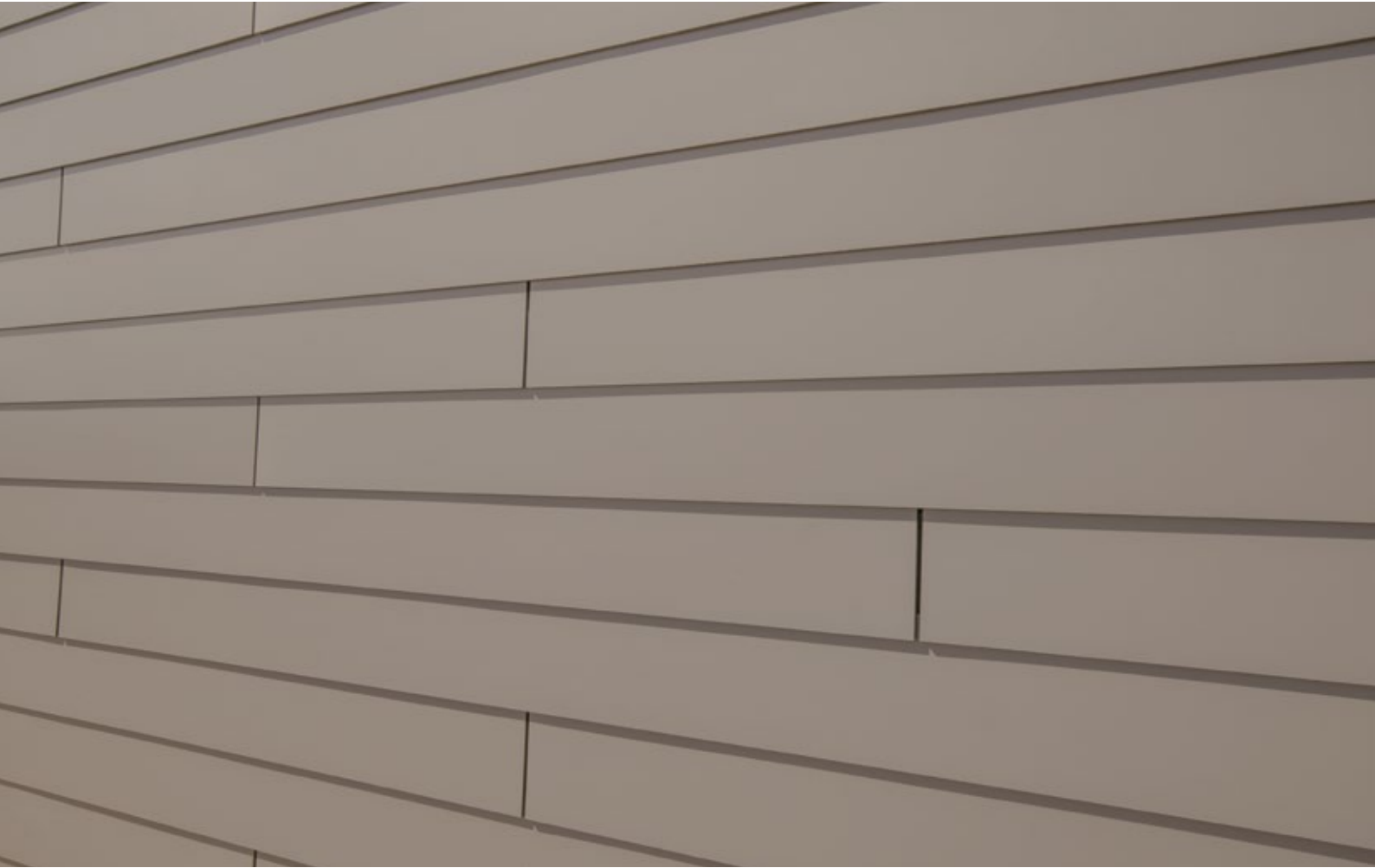
VIVIX® Lap av Formica Group er et avansert utvendig kledningsprodukt som skaper flotte fasader, gir enestående værbeskyttelse, er raskt og enkelt å installere og krever lite vedlikehold.

VIVIX Lap er inspirert av tradisjonell skråkledning i tømmer, og er et overlappende kledningssystem som benytter moderne, lettevektige og høyteknologiske planker. VIVIX Lap-planker krever ingen forbehandling, kantforsegling eller maling, som vanligvis er knyttet til tre og andre kledningsmaterialer.

I perfekt balanse mellom form og funksjon, er VIVIX Lap fullpakket med funksjoner og fordeler, som matcher ytelsen med fremragende estetikk, enten som full fasadebekledning eller som designfunksjon i forbindelse med andre komplementære materialer. Fargekoordinert tilbehør og profiler gir den perfekte finishen.

Med VIVIX Lap har vi skapt en allsidig, kledningsløsning med høy ytelse, som enkelt kan installeres og mest av alt — nytes og beundres.







VIVIX<sup>®</sup> Lap

HIGH PERFORMANCE WEATHERBOARD *by* FORMICA GROUP

Fasadesystem med høy ytelse —  
uansett vær.



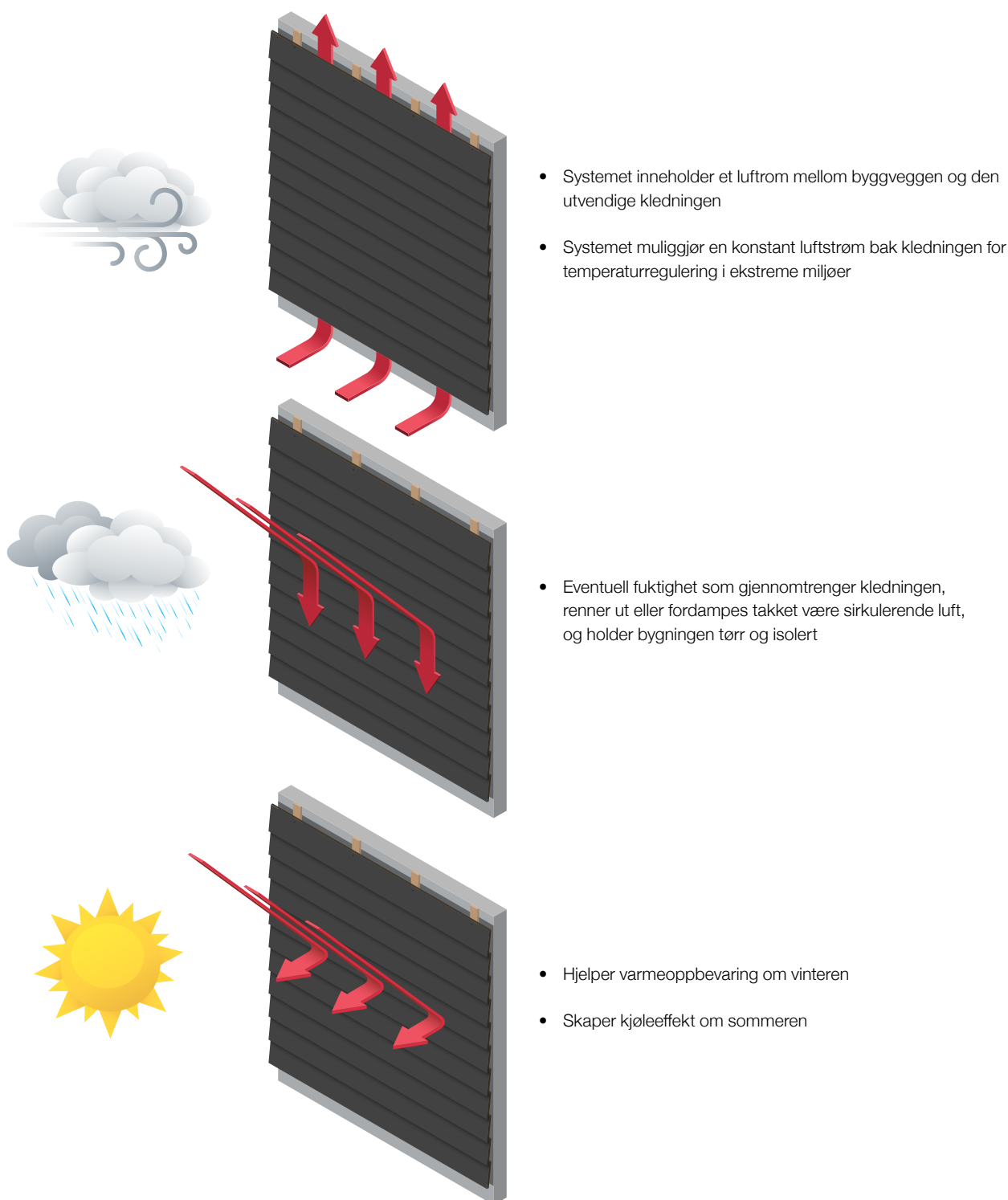
# Fasadesystem som fungerer året rundt

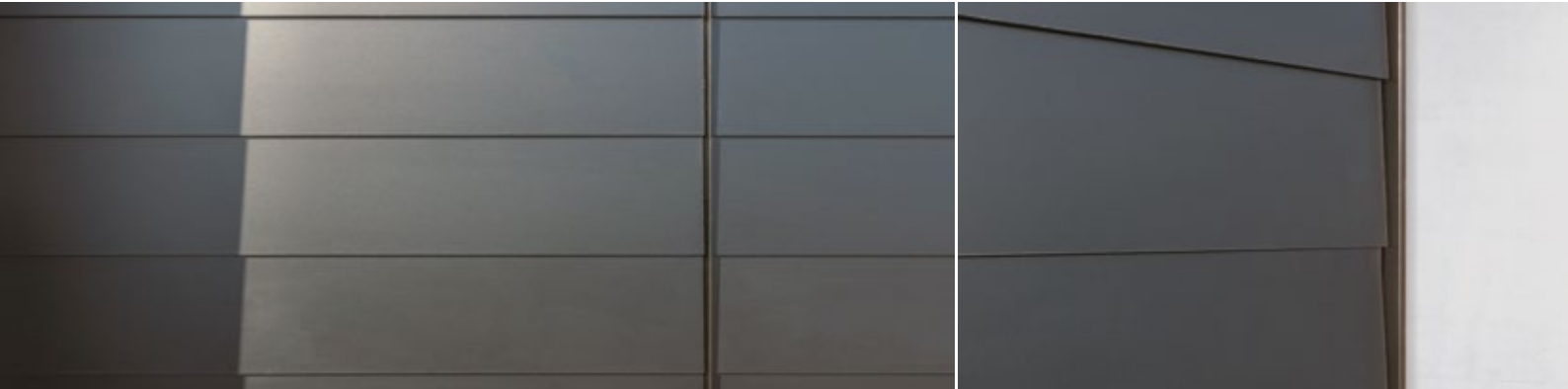
Vinter, vår, sommer og høst — VIVIX® Lap fasadesystem elsker alle sesongene og fungerer i alle værforhold.

Ved bruk av “Rainscreen Principle” er VIVIX Lap et overlappende fasadesystem som inneholder et ventilert hulrom. Dette sørger for kontinuerlig bevegelse av luft i systemet som regulerer temperatur og hjelper med drenering og fordamping av fukt.

## “Rainscreen Principle”:

**Fasadekledningen fungerer som beskyttelse mot elementene**





## Funksjoner og fordeler



UV- og værbestandig  
ETAG034 akselerert værtest



Råtner ikke og er motstandsdyktig mot mugg  
Motstandsdyktig og slitasjebestandig  
Svært motstandsdyktig mot sprekker og riper  
Praktisk talt vedlikeholdsfritt



10 års garanti  
Euroklasse B-s1, d0 Brannhemmende sertifikat i samsvar med europeisk forskrift EN 13501-1  
FSC®, Carbon Reduction Label og GreenGuard®-sertifisert

# VIVIX® Lap

HIGH PERFORMANCE WEATHERBOARD *by* FORMICA GROUP

## Entreprenørene velger VIVIX Lap

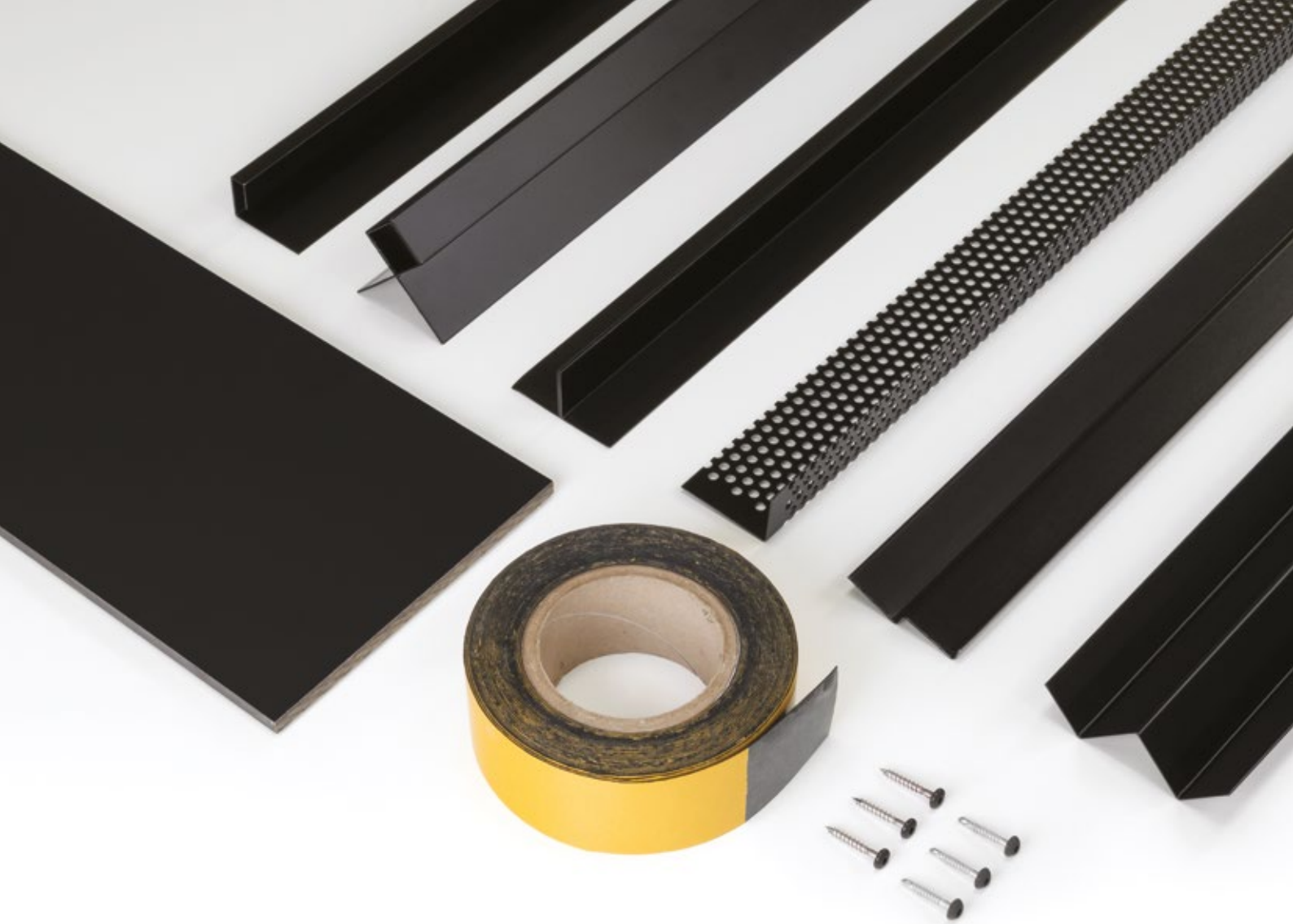
VIVIX® Lap fasadesystem er designet for å gjøre installasjonen så rask og enkel som mulig. VIVIX Lap-planker er lette og derfor enkle å manøvrere i posisjon og montere. Plankene kan enkelt modifieres på byggeplassen, med minimalt støv eller rot.

Installasjonsprosessen kan ikke bli enklere; bare kapp til størrelse, bór og fest plankene på plass. I motsetning til mange andre kledningsmaterialer krever ikke VIVIX Lap-planker hverken før- eller etterinstallasjonsbehandlinger eller tetningsmidler, noe som ikke bare gjør installasjonen raskere, men også reduserer den totale levetidskostnaden.

VIVIX Lap planker skrues enkelt fast. Deretter blir festningene skjult av neste overlappende planke, noe som skaper rene og jevne linjer.







## Funksjoner og fordeler



Ferdigkappede planker for rask installasjon  
Lettvektige planker (4,6 kg pr planke) til sammenligning med andre plater  
FSC®-sertifisert laminat



Enkel borr-, og skruefeste-mekanisme for rask montering  
Mulighet til å kappe/endre planker etter behov på stedet



Minimalt med støv og rot under kapping-, og installasjonsprosessen  
Ingen tetningsmidler eller maling nødvendig



Komplette profiler, trimmer og fargekomponenter er tilgjengelige for å oppnå den perfekte finishen  
Mulighet for å installere på tømmer eller metallrammer  
Ytterligere isolasjon kan bygges inn i systemet for å forbedre termisk effektivitet i bygninger

# VIVIX® Lap

HIGH PERFORMANCE WEATHERBOARD *by* FORMICA GROUP

## En allsidig fasadeløsning for ethvert bygg

Egenskapene til VIVIX® Lap gjør det til et svært nyttig system, uansett bygningstype. Det er en Kan man ändra detta till något annat eftersom svært förekommer även i meningen innan? Kostnadseffektiv metode for renovering av eldre bygg, noe som gir dem et friskt og attraktivt utseende, samtidig som byggets ytelse og værbestandighet økes.

På nybygg kan VIVIX Lap spesialdesignes til selve bygget, for å enten brukes over hele fasaden eller for skape designfunksjoner, sammen med andre materialer som murstein og glass.

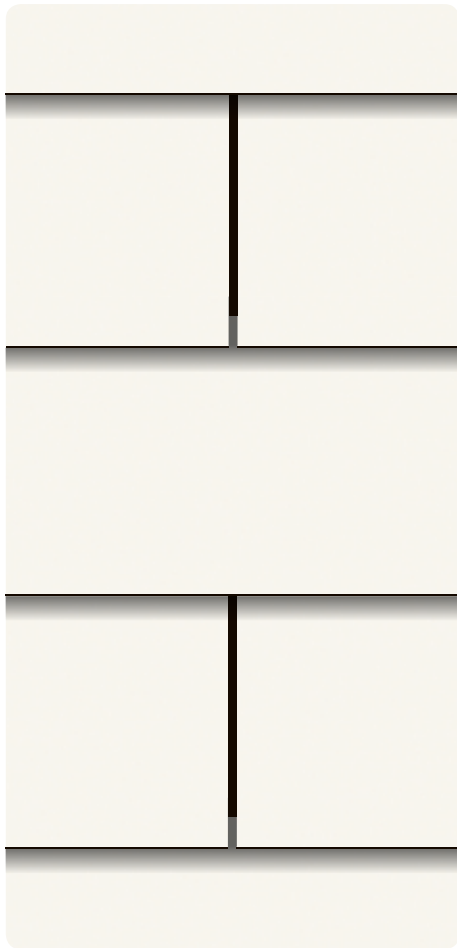
Da VIVIX Lap fungerer like godt til boligprosjekter som til næringsbygg, kan skråkledningen også brukes på bygninger som hagebygninger, garasjer, carporter og skur.

VIVIX Lap skaper en visuelt slående estetikk, med et utvalg av 8 basisfarger, fra lyse og friske Alpino White til elegante sorte Diamond Black, samt 4 True Scale Wood-dekorer i kalde til varme trefarger.

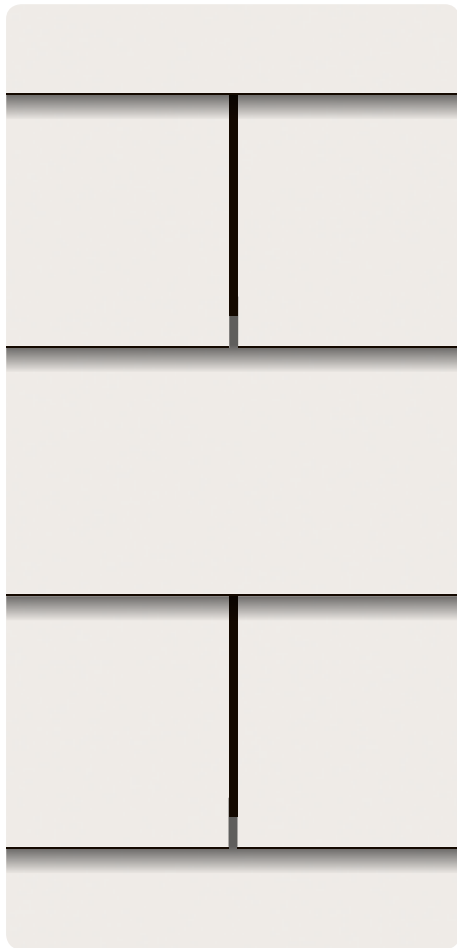




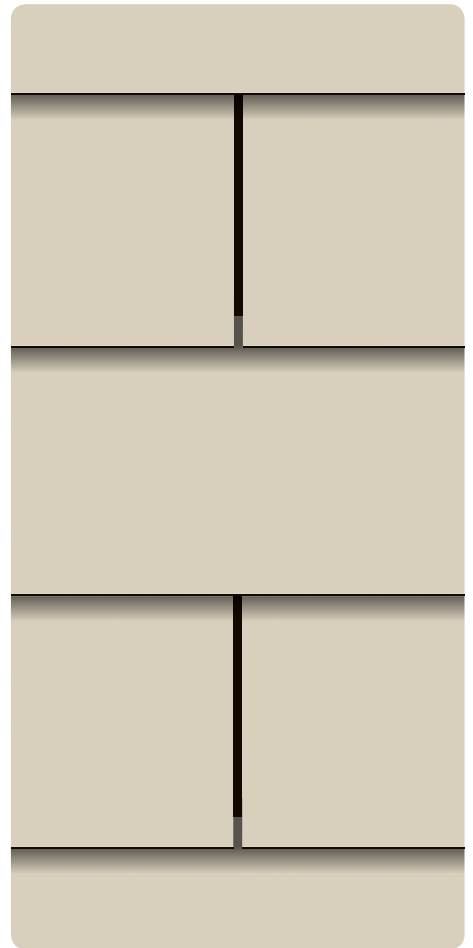
# Dekorere



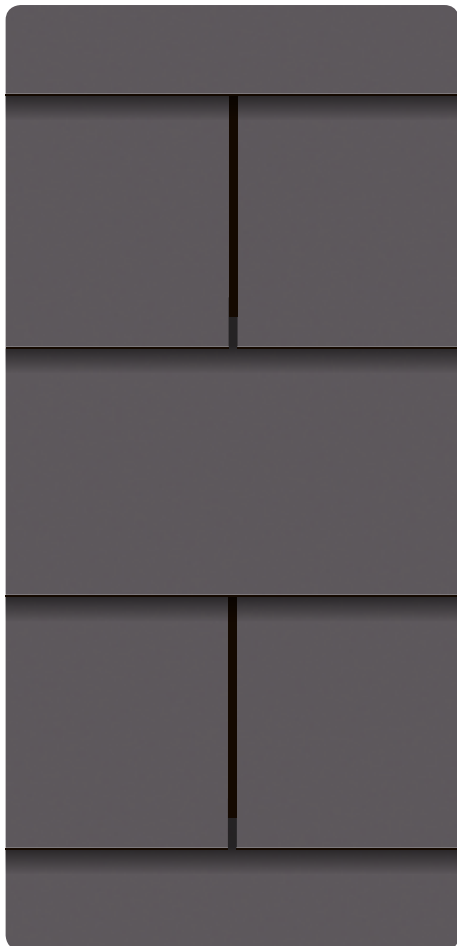
**F1040**  
Alpino Matte 58



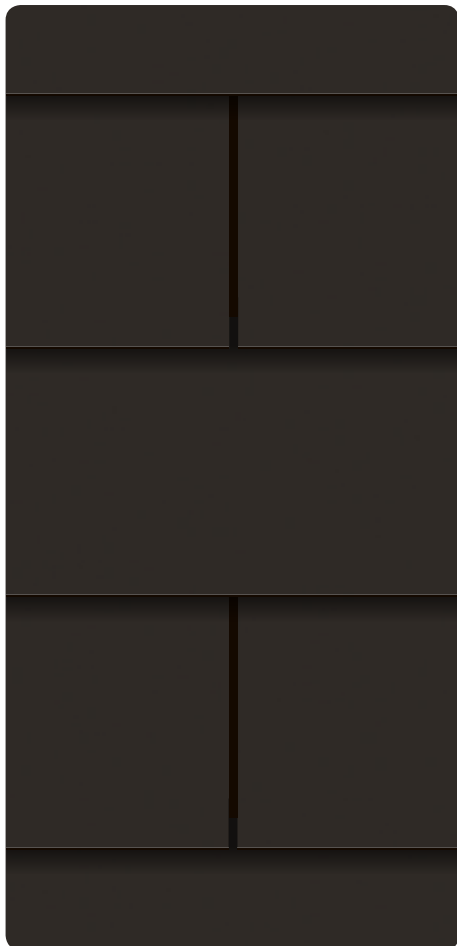
**F2010**  
Malibu Matte 58



**F7858**  
Pumice Matte 58



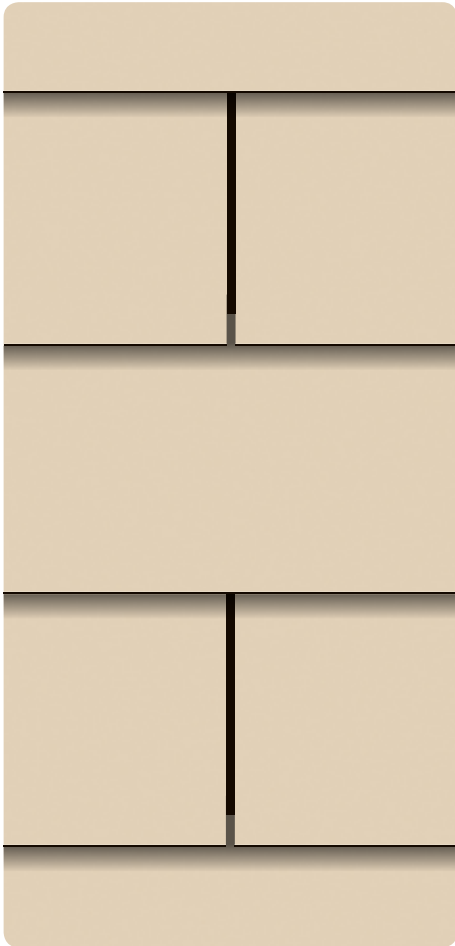
**F2297**  
Terril Matte 58



**F2253**  
Diamond Black Matte 58

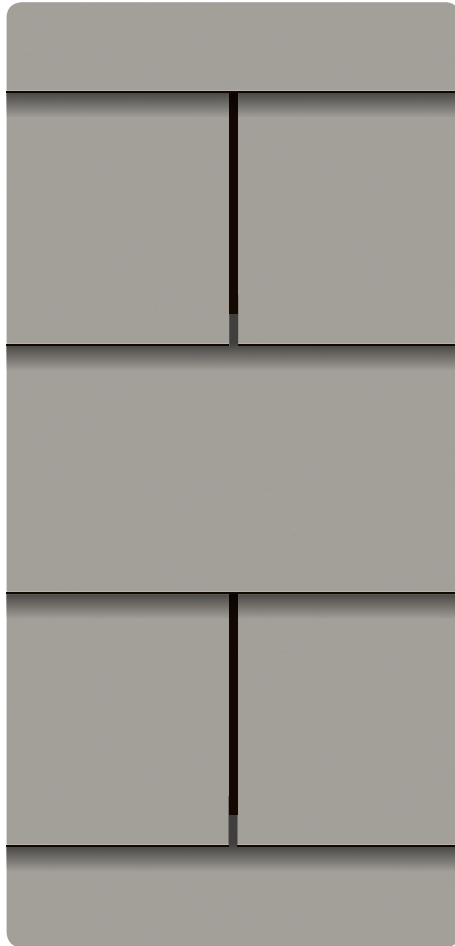


**F6053**  
Chalet Oak Matte 58



**F2833**  
Sandstone

Matte 58



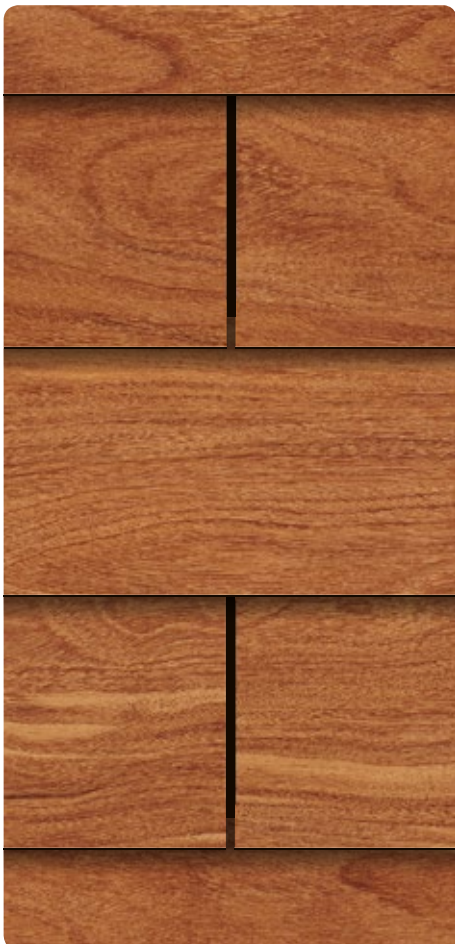
**F1535**  
Tornado

Matte 58



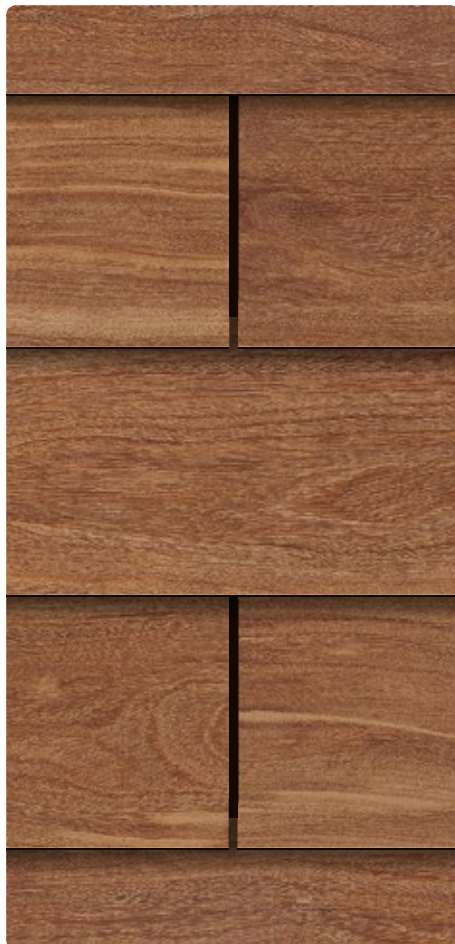
**F7912**  
Storm

Matte 58



**F6059**  
Sienna Cumaru

Matte 58



**F6060**  
Marron Cumaru

Matte 58



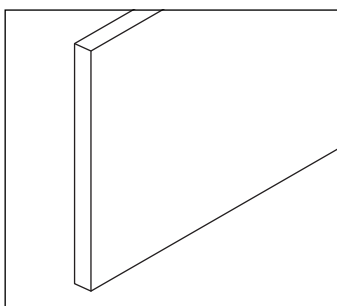
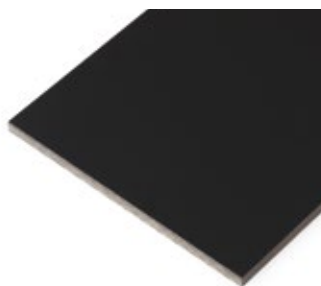
**F6050**  
Barn Oak

Matte 58

# Sortimentoversikt

## VIVIX® Lap planker, skruer, profiler, tilbehør og verktøy

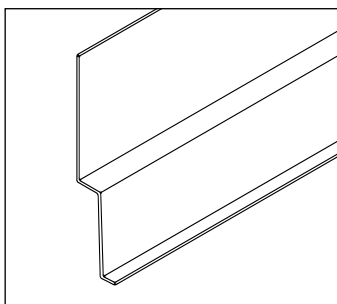
Pulverlakkerte profiler og skruer tilbys for å gi den perfekte finishen. Vær oppmerksom på at pulverlakkede farger er komplementære til VIVIX® Lap-dekorer, de er ikke eksakte matcher.



### VIVIX® Lap Planker

2990 x 180 x 6mm  
EDF kvalitet  
4 planker pr pakke

Dekor



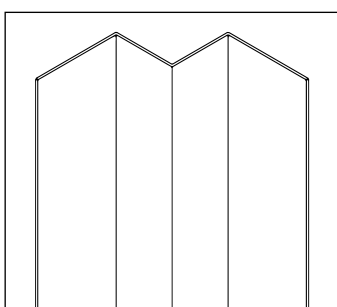
### Horizontal startprofil, aluminium

2990 x 30/30 x 5mm

Dekor



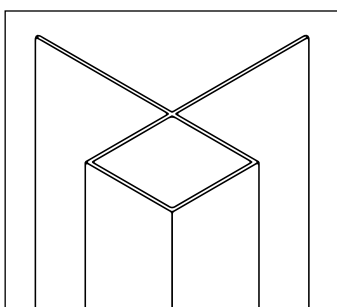
Anodisert svart



### Innvendig hjørneprofil, aluminium

3000 x 25 x 35mm

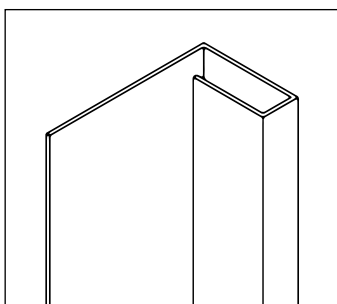
Dekor



### Utvendig hjørneprofil, aluminium

3000 x 25 x 40mm

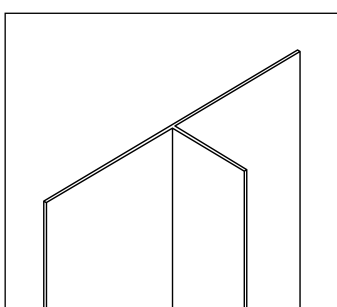
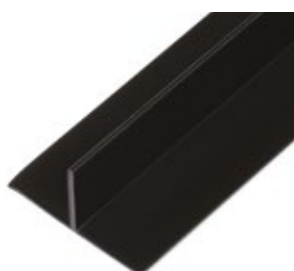
Dekor



### Kantprofil, aluminium

3000 x 10 x 27mm

Dekor



### Skjøteprofil, aluminium

3000 x 20 x 35mm

Dekor





### Perforert avslutningsprofil, aluminium

3000 x 30 x 50mm  
3000 x 30 x 100mm

Dekor



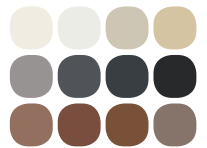
Anodisert svart



### Rustfri stålskrue til tremontasje

(A4 kvalitet)  
D9,5 x 4,3 x 28 mm (torx)  
100 skruer inkl. T20 bits

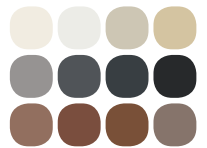
Dekor



### Rustfri stålskrue til stålmontasje

(A4 grade)  
D9,5 x 4,2 x 25 mm (torx)  
100 skruer inkl. T20 bits

Dekor



### Borr for faste punkter

4.3mm diameter



### Borr for glidende punkter

6.5mm diameter



### EPDM/gummipakning

Selvklebende  
25m roll (l) x 50mm (b)  
25m roll (l) x 105mm (b)

Dekor

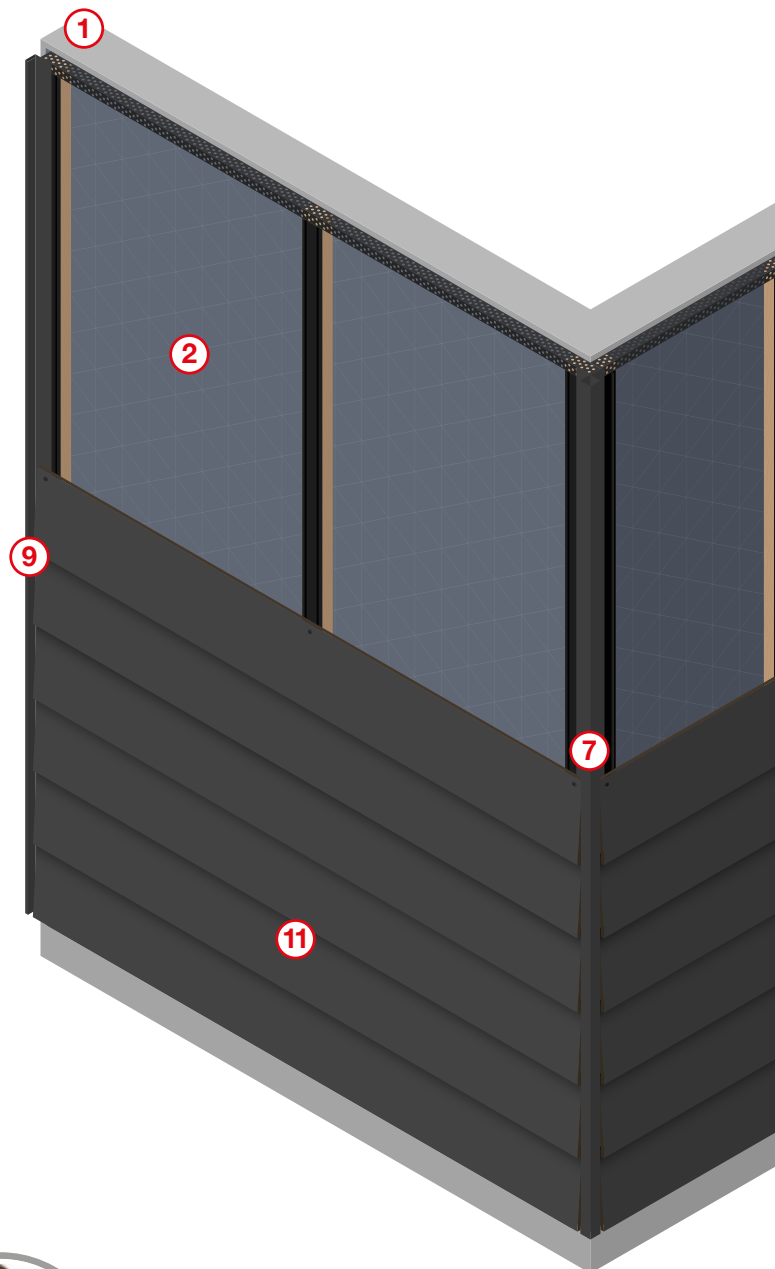
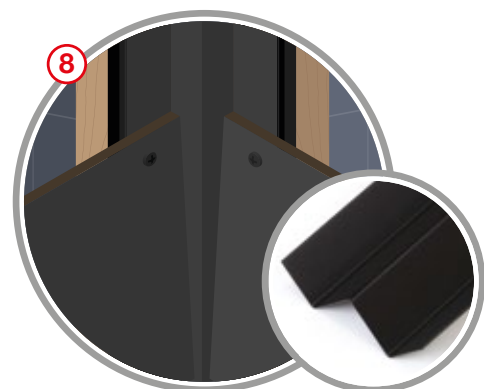
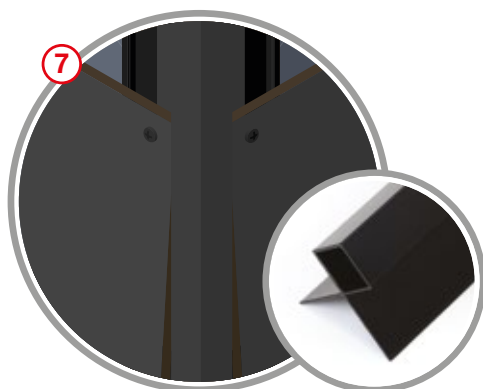
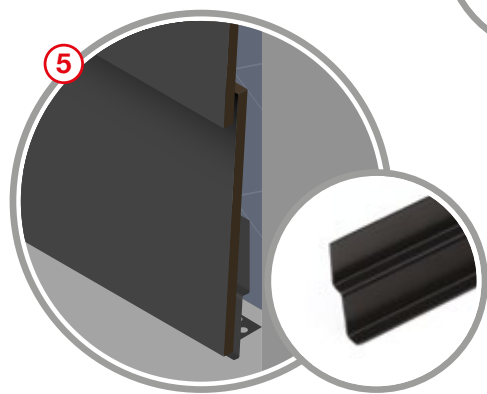
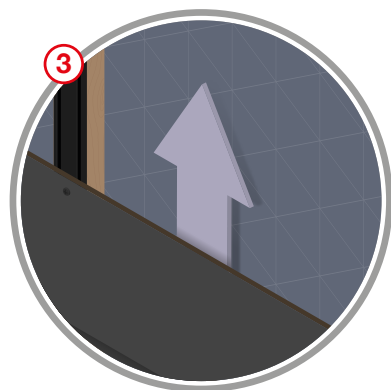


# VIVIX® Lap

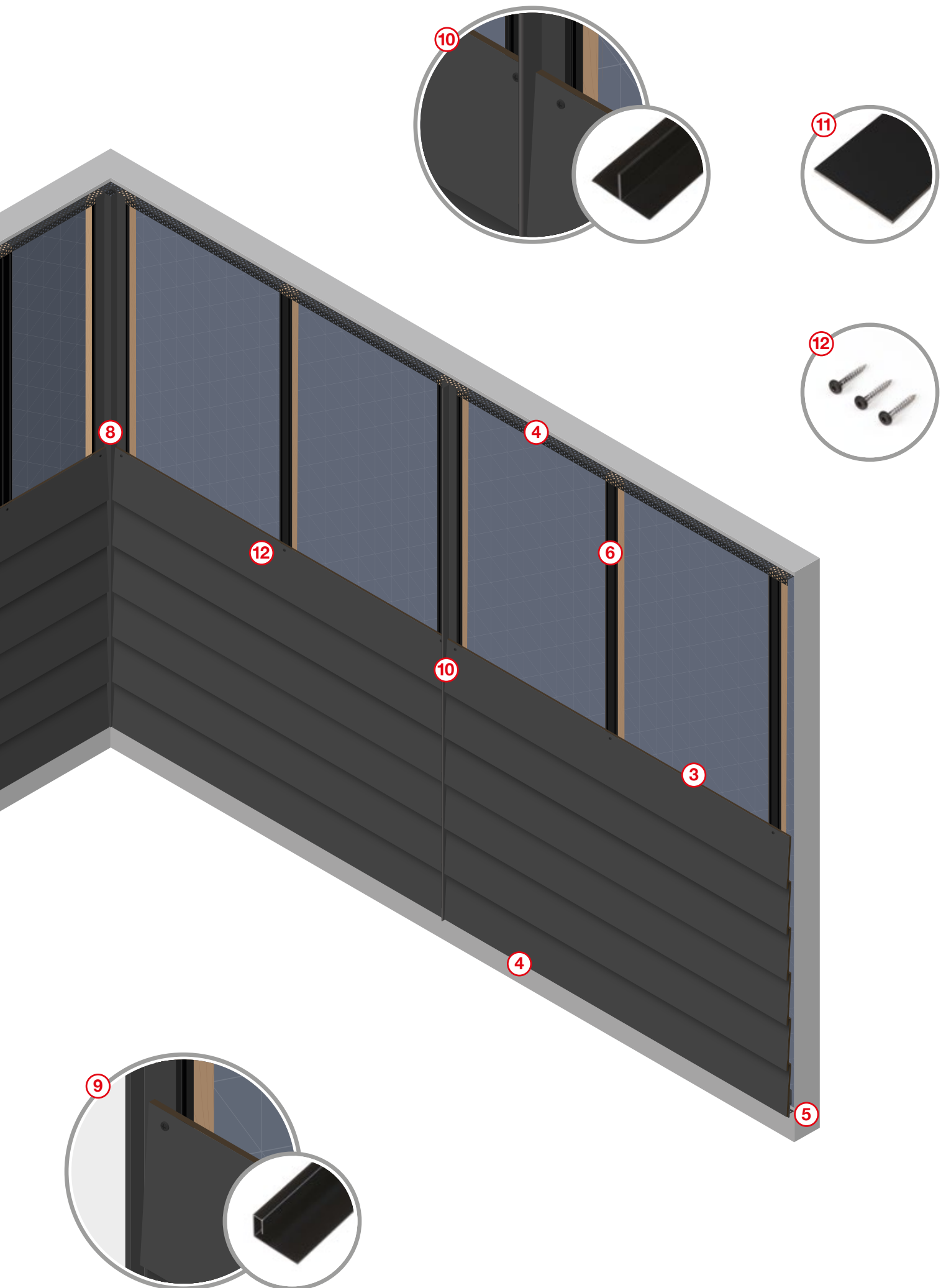
HIGH PERFORMANCE WEATHERBOARD *by* FORMICA GROUP

## VIVIX® Lap fasadesystem består av følgende:

1. Subkonstruksjon, som overfører belastningen til bærevegg (tømmerlekker/metallrammer)
2. Pustende og vannnett membran
3. Luftehull  
- Varmeisolering (hvis nødvendig)
4. Perforert avslutningsprofil
5. Horisontal startprofil
6. EPDM / Pakning
7. Utvendig hjørneprofil
8. Innvendig hjørneprofil
9. Kantprofil
10. Skjøteprofil
11. VIVIX® Lap-planker
12. Festeskruer til planker







# Planlegging og design

En rekke beklednings-oppsett er tilgjengelig med VIVIX® Lap-planker.

## Rett skjøte-oppsett


## Delvis mønstret oppsett


## Tilfeldig oppsett


Det anbefales at du i forkant av installeringen danner en kledningsplan. Dette vil hjelpe deg å kalkulere rammekrav, plassering av festepunkt og antallet kledningsplanker, fester og kantprofiler som trengs.

Bestill alt nødvendig materiale i god tid i forkant av installeringen for å sikre at du har det du trenger av relevante materialer.

Det anbefales at du tar lokale forhold i betraktning som bygghet, klima, vindstryke og lokale byggreguleringer og uavhengige råd fra sertifiserte byggarbeidere.

# Sortiment

## Størrelse og tilgjengelighet

VIVIX® Lap-planker

	Serie	Kode	Navn	NCS®	RAL®	Overflate	Lengde (mm)	Bredde (mm)	Tykkelse (mm)	Vekt Per Plank (Kg)	Kvalitet
	Colors	F1040	Alpino	S 0502-G50Y	9010	Matte 58	2990	180	6	4.6	EDF
	Colors	F2010	Malibu	S 1000-N		Matte 58	2990	180	6	4.6	EDF
	Colors	F7858	Pumice	S2005-Y20R		Matte 58	2990	180	6	4.6	EDF
	Colors	F2833	Sandstone	S2010-Y30R		Matte 58	2990	180	6	4.6	EDF
	Colors	F1535	Tornado	S 4500-N	7036	Matte 58	2990	180	6	4.6	EDF
	Colors	F7912	Storm	S 6502-B	7015	Matte 58	2990	180	6	4.6	EDF
	Colors	F2297	Terril	S 7502-B	7016	Matte 58	2990	180	6	4.6	EDF
	Colors	F2253	Diamond Black	S 9000-N	9011	Matte 58	2990	180	6	4.6	EDF
	Woods	F6053	Chalet Oak			Matte 58	2990	180	6	4.6	EDF
	Woods	F6059	Sienna Cumaru			Matte 58	2990	180	6	4.6	EDF
	Woods	F6060	Marron Cumaru			Matte 58	2990	180	6	4.6	EDF
	Woods	F6050	Barn Oak			Matte 58	2990	180	6	4.6	EDF

VIVIX® Lap planker

VIVIX® Lap tilbehør

Serie	Kode	Navn	Tilbehørs-farger							
			NCS®	SST	SSM	ICP	ECP	EPR	LJP	
Colors	F1040	Alpino	S0502-G50Y	VA1040SST	VA1040SSM	VA1040ICP	VA1040ECP	VA1040EPR	VA1040LJP	
Colors	F2010	Malibu	S1000-N	VA2010SST	VA2010SSM	VA2010ICP	VA2010ECP	VA2010EPR	VA2010LJP	
Colors	F7858	Pumice	S2005-Y20R	VA7858SST	VA7858SSM	VA7858ICP	VA7858ECP	VA7858EPR	VA7858LJP	
Colors	F2833	Sandstone	S2010-Y30R	VA2833SST	VA2833SSM	VA2833ICP	VA2833ECP	VA2833EPR	VA2833LJP	
Colors	F1535	Tornado	S4500-N	VA1535SST	VA1535SSM	VA1535ICP	VA1535ECP	VA1535EPR	VA1535LJP	
Colors	F7912	Storm	S6502-B	VA7912SST	VA7912SSM	VA7912ICP	VA7912ECP	VA7912EPR	VA7912LJP	
Colors	F2297	Terril	S7502-B	VA2297SST	VA2297SSM	VA2297ICP	VA2297ECP	VA2297EPR	VA2297LJP	
Colors	F2253	Diamond Black	S9000-N	VA2253SST	VA2253SSM	VA2253ICP	VA2253ECP	VA2253EPR	VA2253LJP	
Woods	F6053	Chalet Oak	S5020-Y20R	VA6053SST	VA6053SSM	VA6053ICP	VA6053ECP	VA6053EPR	VA6053LJP	
Woods	F6059	Sienna Cumaru	S5040-Y30R	VA6059SST	VA6059SSM	VA6059ICP	VA6059ECP	VA6059EPR	VA6059LJP	
Woods	F6060	Marron Cumaru	S6030-Y20R	VA6060SST	VA6060SSM	VA6060ICP	VA6060ECP	VA6060EPR	VA6060LJP	
Woods	F6050	Barn Oak	S6010-Y10R	VA6050SST	VA6050SSM	VA6050ICP	VA6050ECP	VA6050EPR	VA6050LJP	

Serie	Navn	Perforert avslutningsprofil						
		Horizontal startprofil	50mm	100mm	Borr for faste punkter 4.3mm	Borr for glidende punkter 6.5mm	EPDM 50mm bredde	EPDM 105mm bredde
		HST	PCL	PCL	DFP	DSP	RJT	RJT
Alt	Ikke dekorative / fabrikk-finish	VA9999HST	VA0050PCL	VA0100PCL	VA9999DFP	VA9999DSP	VA0050RJT	VA0105RJT

## Kvalitetsgaranti

VIVIX® Lap-planker med fast kjerne består av lag av spesialutvalgt papir, impregnerert med termohærdende harpiks, smeltet sammen i robust, værbestandig beklædning.

VIVIX Lap-planker er produsert og testet i europeisk standard EN 438: 2016 del 6 og 7 og gir enestående farger, UV og værbestandighet og holdbarhet.

EDF - Eksteriør kvalitet, krevende forhold, brannhemmende klasse. Euroklasse B-s1, d0 Brannhemmende sertifikat i henhold til europeisk forskrift EN 13501-1.

VIVIX Lap-planker er dekket av en 10 års begrenset garanti i sin primære funksjon som regnskjermbekledning og mot fargefalmning og delaminering, forutsatt at anbefalte bruks- og installeringsretningslinjer for VIVIX Lap følges.

Funksjonene er kun for generell referanse. For mer spesifikk produktinformasjon, inkludert monteringsveiledning, tekniske data og garantier, vennligst se formica.com (Knowledge).

VIVIX Lap-planker er produsert i Europa til ISO9001-standarder. Levetid vurdert (LCA) i henhold til ISO 14044. Formica Group fabrikk akkreditert til ISO 14001 miljøledelsessystem.



**Belgia**

Tel: +32 28081964  
contact.belgie@formica.com

**Danmark**

Tel: +45 89872925  
info.danmark@formica.com

**Finland**

Tel: +358 942454660  
info.finland@formica.com

**Frankrike**

Tel: +33 977554783  
service.echantillons@formica.com

**Tyskland**

Tel: +49 1803676422  
kontakt.deutschland@formica.com

**Italia**

Tel: +39 0687502115  
italia@formica.com

**Marokko**

Tel: +44 1916220109  
administration.maroc@formica.com

**Nederland**

Tel: +31 704134820/ +31 707100150  
contact.nederland@formica.com

**Norge**

Tel: +47 80013016  
info.norge@formica.com

**Polen**

Tel: +48 223079624  
info.polska@formica.com

**Russland**

Tel: +44 1912593118  
csd.russia@formica.com

**Spania**

Tel: +34 961140414  
contact.es@formica.com

**Sverige**

Tel: +46 844680611  
info.sverige@formica.com

**Storbritannia & Irland**

Tel: +44 1916220096  
business.development@formica.com



Formica, the Formica Anvil Device and Vivix are registered trademarks of The Diller Corporation. © 2018 The Diller Corporation.