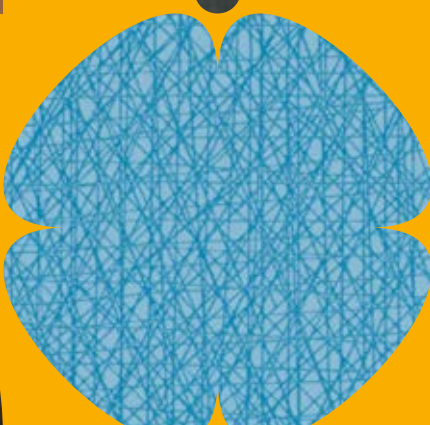


# Formica® Collection Patterns





## **De eerste en originele**

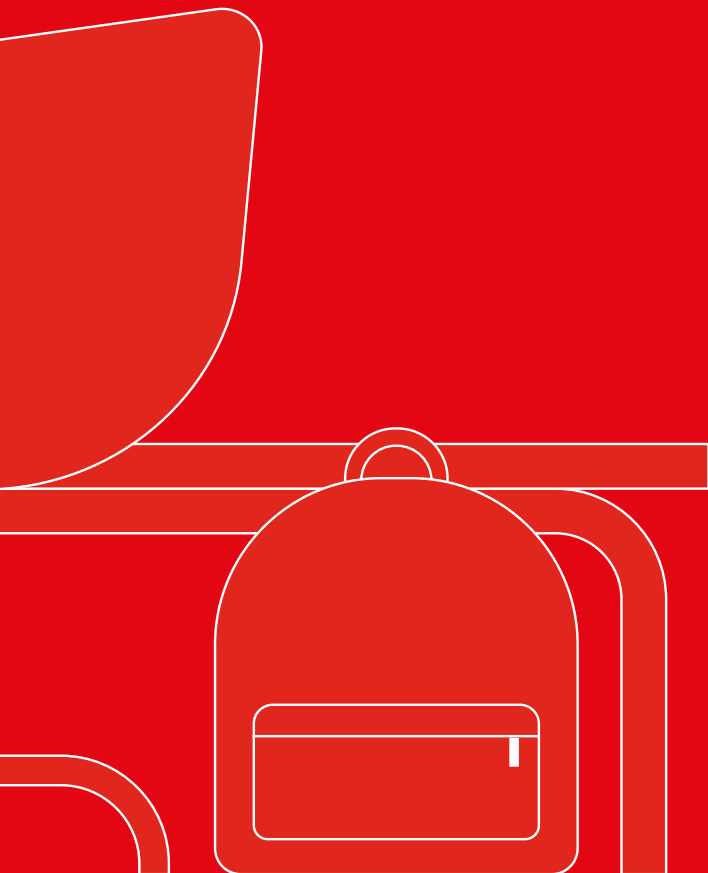
Formica Group vond het hogedrukلامinaat (HPL) uit in 1913. Ons iconische merk Formica® is per definitie een pionier en vertegenwoordigt de essentie van HPL.

## **Geïnspireerd door het leven**

HPL kwam het dagelijks leven van mensen binnen en maakte moderne dromen waar. Zo is ook de vraag naar multifunctionele, praktische en duurzaam vormgegeven oppervlaktes een voortdurende inspiratiebron voor onze Formica® Collecties. Tijdens rust, ontspanning en op het werk.

## **Evolueren met de tijd**

Met de tijd verandert de manier waarop mensen leven, werken en ontspannen. Formica Group houdt gelijke tred met deze veranderende tijden door voortdurende innovatie, het inspelen op wereldwijde trends, veranderende behoeftes en gewoontes. Het echte origineel, wereldwijd de bekendste.



# Patterns

De Formica® Patterns Collectie bestaat uit 86 decors in 10 texturen, geïnspireerd op de schoonheid van natuurlijke materialen, abstracte patronen en speciaal ontworpen dessins.





- F9271 Reclaimed Denim Fiber




# De nieuwe definitie van Patterns

Of u nu op zoek bent naar een subtiele, geraffineerde of juist naar een expressieve uitstraling, elk decor geeft uw interieur de juiste sfeer.

Geïnspireerd op het design en de textuur van luxe natuursteen, tijdloze terrazzo, metaaleffecten en klassiek textiel, de Formica® Patterns Collectie zal de algehele uitstraling van uw interieur versterken. Ons innovatieve ontwerpproces combineert teruggewonnen en hergebruikte materialen, handgemaakte kunstwerken en moderne technieken om oppervlakken te creëren die een eigentijdse en tijdloze aantrekkingskracht uitstralen.

Elk van de negen designseries binnen de collectie vertelt een eigen verhaal – de nieuwe definitie van Patterns.



● F5015 Black Painted Marble

● F0193 Xenon





• F8382 White Chip





• F7403 Nero Marquina

• F1535 Tornado





• F8381 Spectra Chip

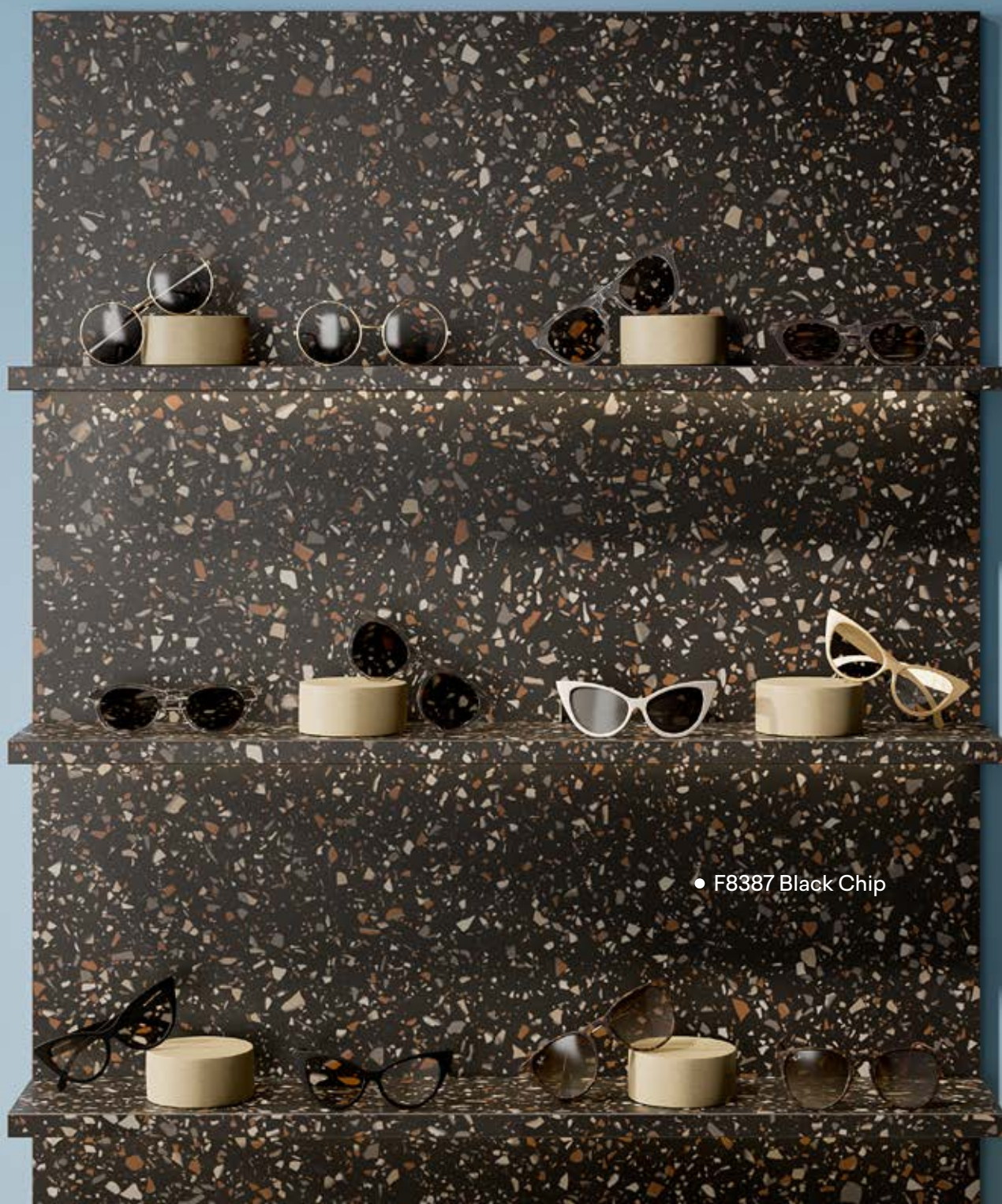
• F8844 Aged Ash



• F7459 Brite White




# SUN



● F8387 Black Chip






• F4971 Natural Gray Felt

• F8822 Denim



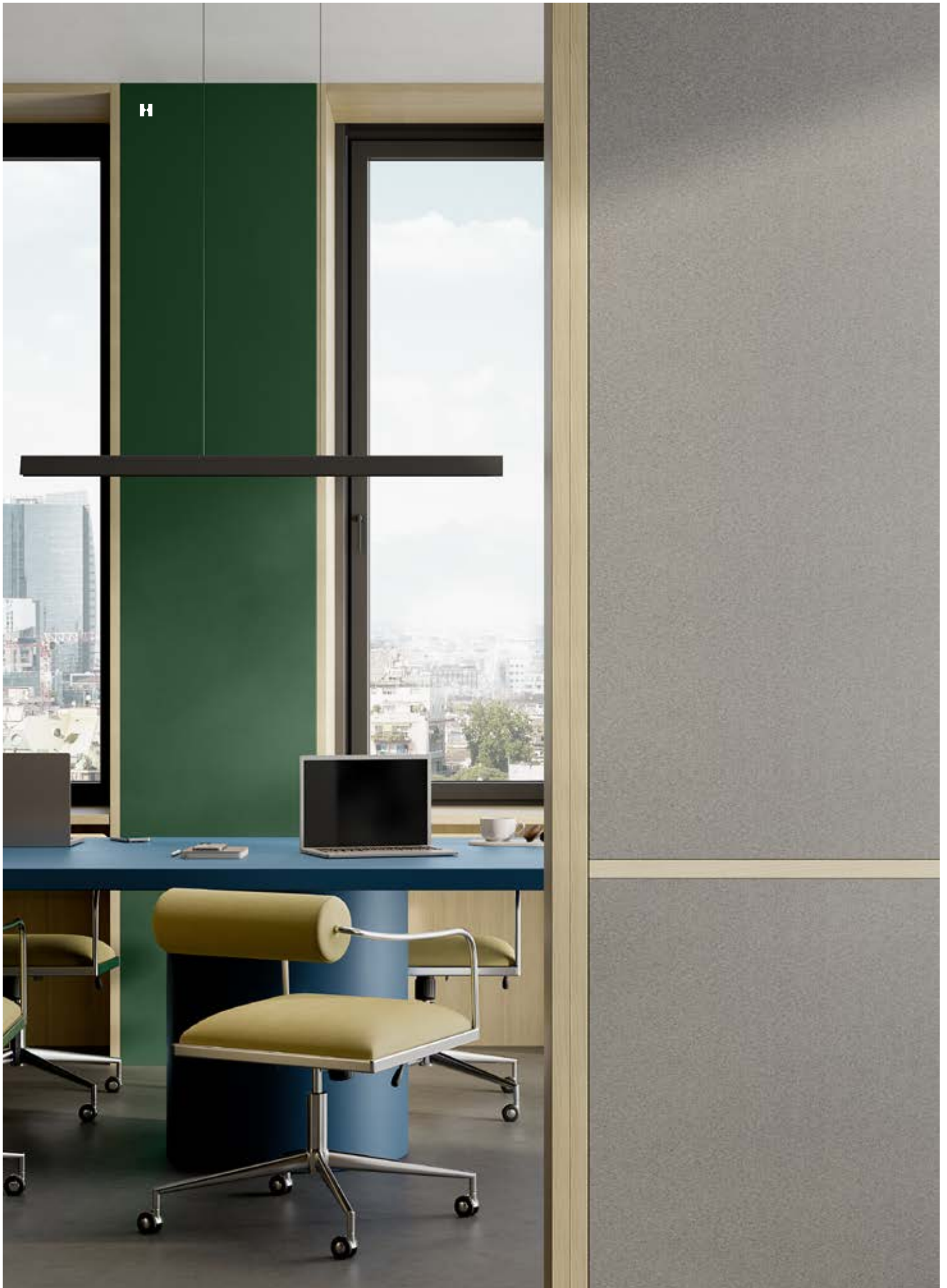




• F8578 Sund Elm

• F4971 Natural Gray Felt







F5782 Formal Walnut •



• F7902 Iron





• F5935 Purbeck Flint



• F8239 Henna





● F8578 Sund Elm

● F8812 Tinted Paper Terrazzo





• F1998 Oslo

• F8813 Tonal Paper Terrazzo





H

F8238 Blush •



• F5014 White Painted Marble

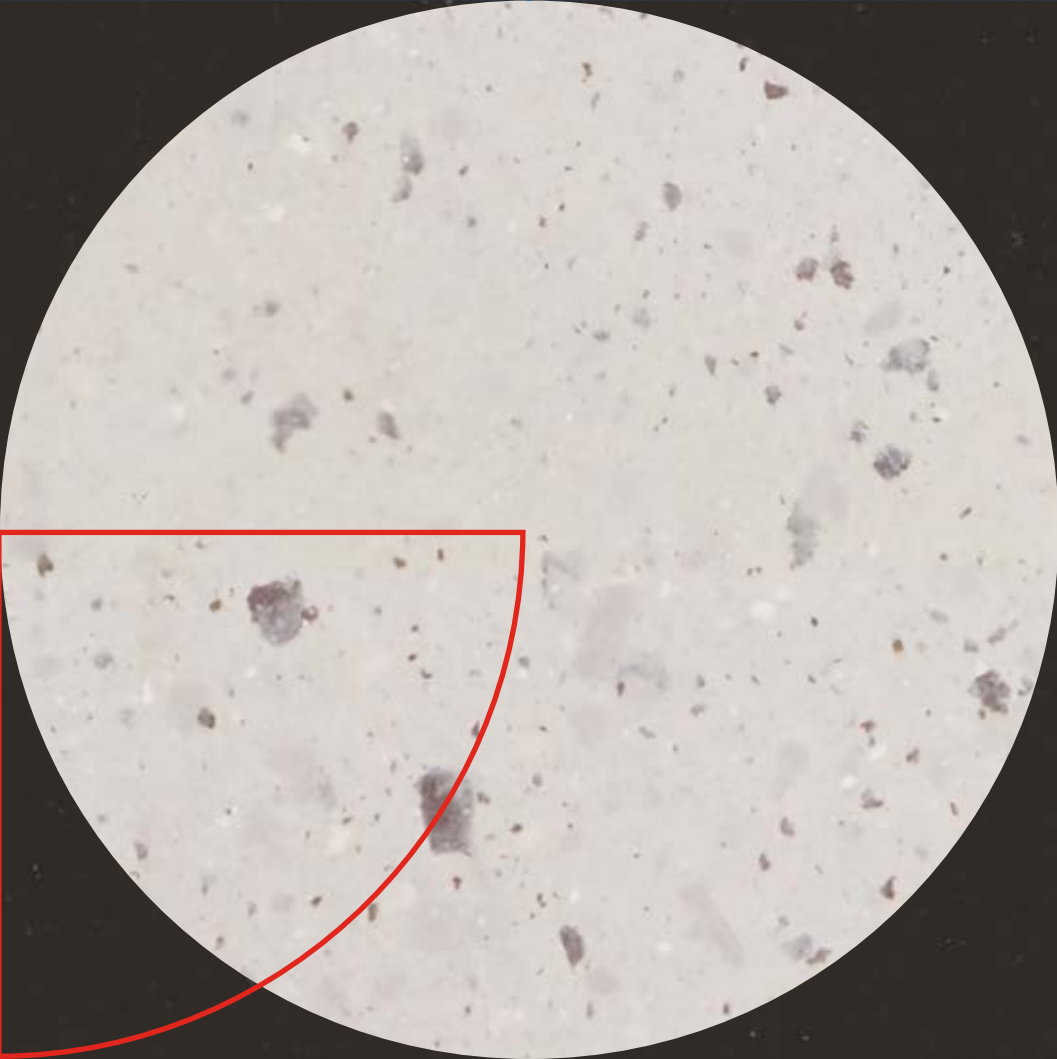
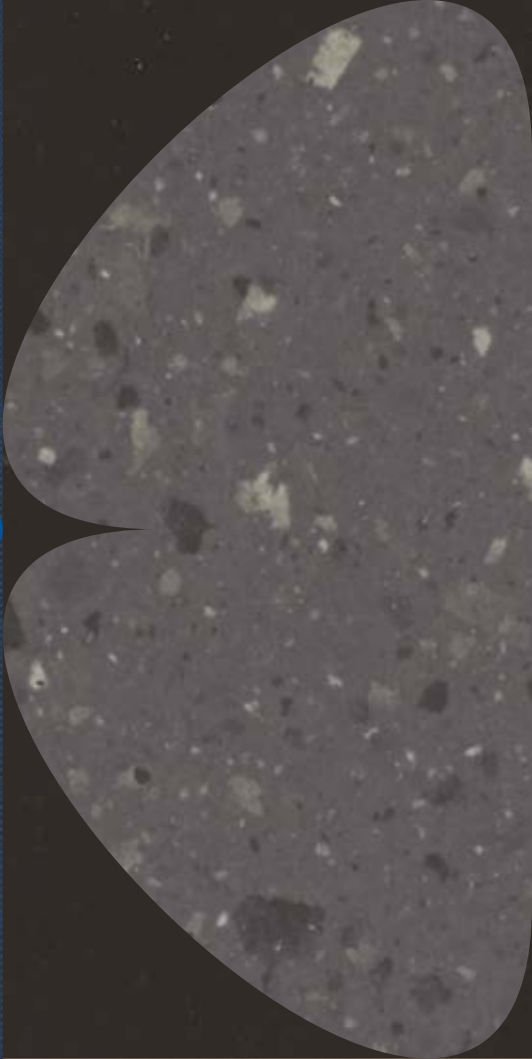
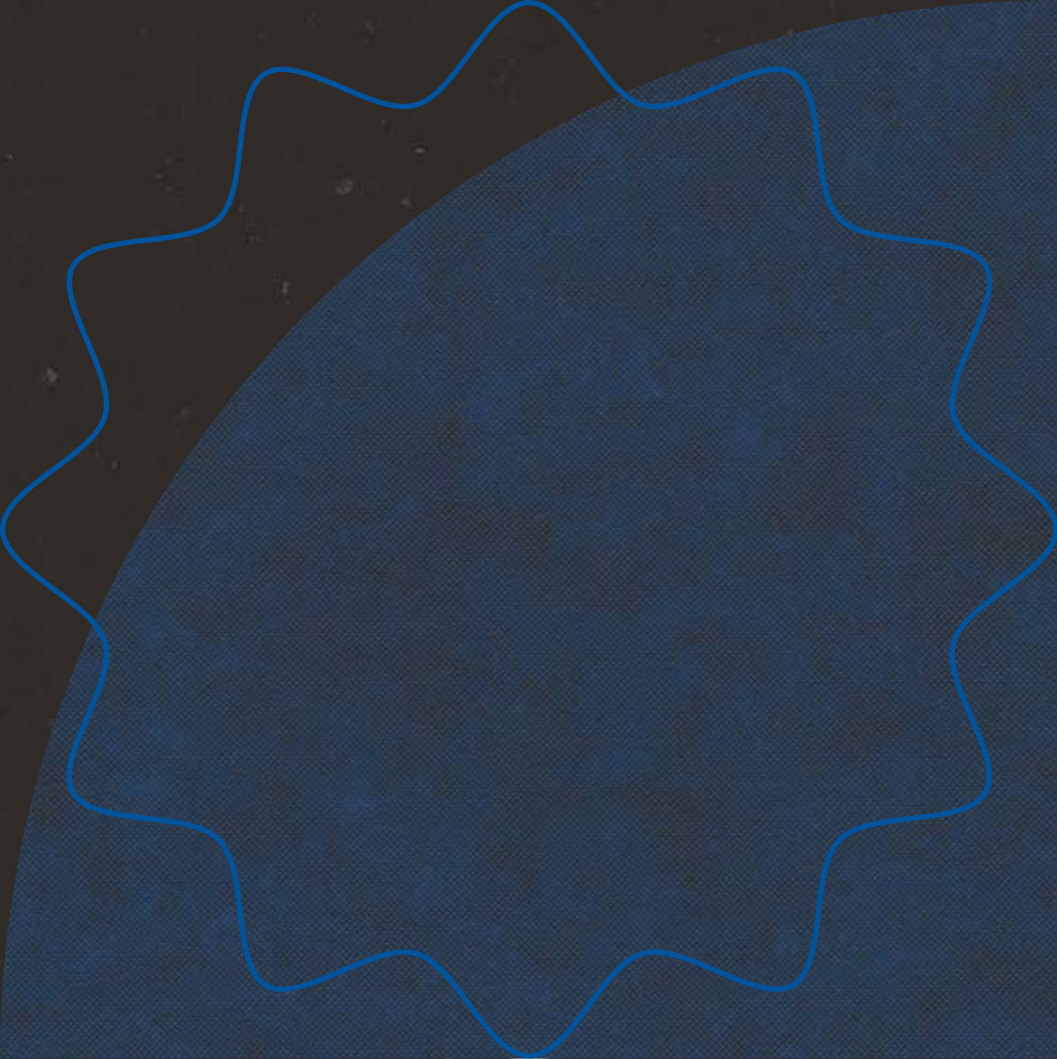


# The COCKTAIL LOUNGE



● F2253 Diamond Black

● F5015 Black Painted Marble



# RAW

## Herwonnen schoonheid

De Raw-serie richt de aandacht op intrigerende, trendgerichte oppervlakken en combineert de harmonie tussen design en duurzaamheid.

Elk decor in deze serie biedt een authentieke esthetiek door een scala aan texturen, natuurlijke tinten en duurzaam teruggewonnen en hergebruikte materialen. Elke plaat is uniek en heeft natuurlijke kenmerken.

Het afval van de productie van effen decorpapier wordt gerecycled om unieke terrazochips te maken die vervolgens, vermengd met papierpulp, een nieuw decorpapier creëert dat hergebruikt materiaal aanwendt als onderdeel van het ontwerp. De decors Tinted en Tonal Paper Terrazzo zorgen voor een tijdloze, expressieve uitstraling in het interieur en vormen een centraal punt in elk ontwerp. Met respect voor de oorsprong van dit, op papier gebaseerde product, wordt onze nieuwe Paper textuur toegepast om een rauw, handgemaakt gevoel te geven.

Het decorpapier dat wordt gebruikt voor onze nieuwe decors Natural en Black Recycled Kraft, wordt gemaakt van gerecyclede pulp met natuurlijke toevoegingen, waaronder het kaf van koffiebonen en jute vezels van koffiebonenzakken.

Organisch met een aardse charme, elk vel is uniek in zijn soort, met unieke highlights van spikkels en vezels van de oorspronkelijke bron. Visueel misleidend ziet het gerecyclede kraftpapier eruit als papier, maar dankzij de eigenschappen van HPL levert het een zeer duurzaam oppervlak dat bestand is tegen vlekken, schuren en vocht.

Ons nieuwe Reclaimed Denim Fiber decor is modern en wordt op een innovatieve manier gemaakt met afvalvezels van denim die worden gemengd met gerecyclede cellulosepulp om een aantrekkelijk denim decorpapier te creëren. Elk vel Reclaimed Denim Fiber is uniek vanwege het natuurlijke productieproces.



● F9271 Reclaimed Denim Fiber






F2962 Clementine ●

F1194 Iris ●





● F3209 Sol

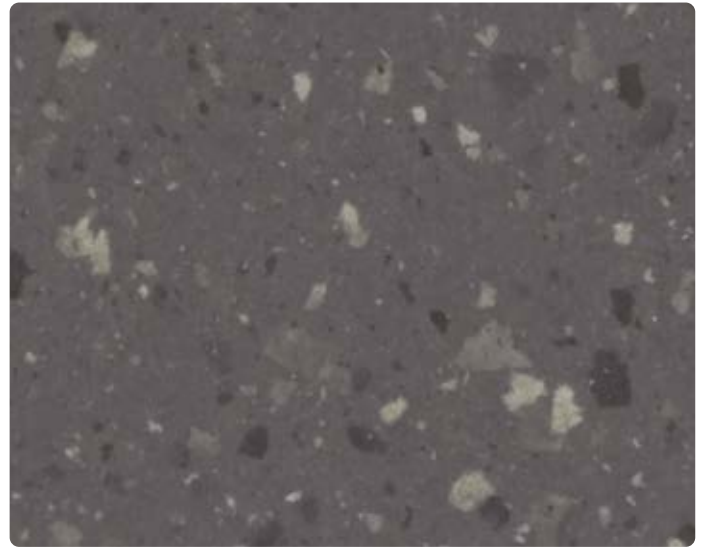
● F9684 Natural Recycled Kraft





**F8812**  
Tinted Paper Terrazzo

Paper



**F8813**  
Tonal Paper Terrazzo

Paper



**F9684**  
Natural Recycled Kraft

Essence



**F9685**  
Black Recycled Kraft

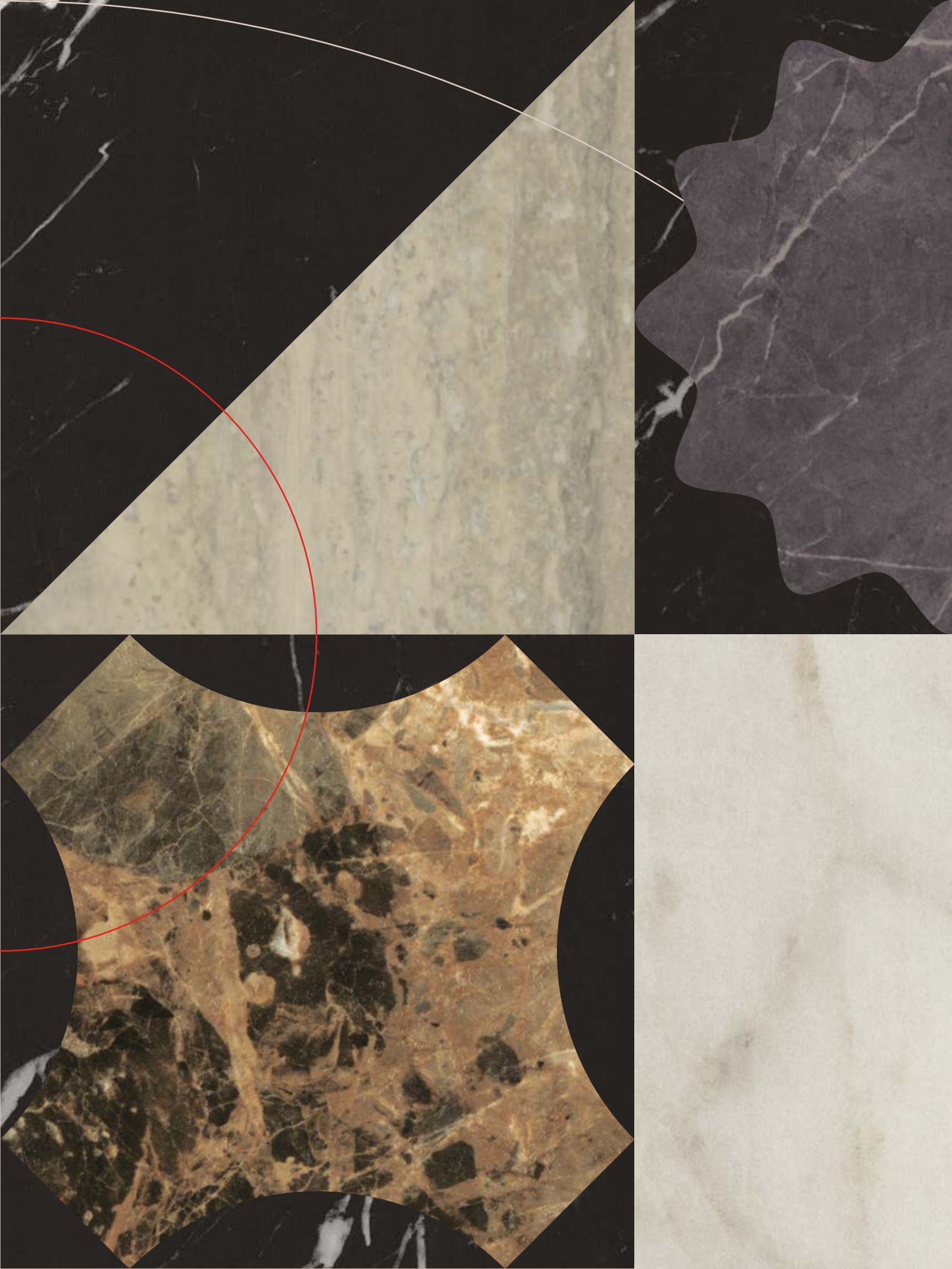
Essence



**F9271**  
Reclaimed Denim Fiber

Plex

De RAW-serie met hergebruikte materialen is een ambachtelijk product wat in kleine batches wordt geproduceerd; daarom is elke plaat uniek en natuurlijk







# Stones

## Wereldse steensoorten

Geïnspireerd door 's werelds mooiste natuursteen, creëer je met de Stones-serie schitterende ontwerpen, waardoor een alledaagse ruimte verandert in een luxueus interieur.

De zachte witte tinten van Calacatta Caldia-marmer maken het één van de meest luxueuze steensoorten ter wereld. Onze nieuwe interpretatie, Calacatta Cava, combineert een zacht witte achtergrond met 'nauwelijks aanwezige' aderen in doorschijnend grijs en taupe. Deze sluit perfect aan bij de voorkeur van consumenten voor comfortabele en ontspannen interieurs, waardoor een versterkt gevoel van ruimte ontstaat.

In dramatisch contrast hiermee biedt ons nieuwe decor Nero Marquina een omgekeerd effect, met een rijke zwarte achtergrond en opvallende witte aderen. De grote architecturale schaal van dit decor creëert drama door het grootse patroon.

Elke nieuwe introductie wordt versterkt door de gemarmerde kenmerken, waardoor stijlvolle decors met een sprekend ontwerp ontstaan. De Stones-serie vangt de essentie van de natuurlijke wereld en creëert een tijdloze schoonheid met onbeperkte creatieve mogelijkheden om elk interieur te verrijken.



The Club  
SINCE 1930

● F8243 Night Shade

● F3458 Travertine Silver

H



**F3460**  
Calacatta Marble

AR Plus®



**F5018**  
Calacatta Cava

Satin NDF



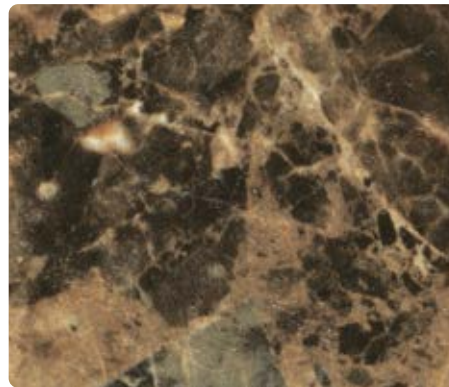
**F3421**  
Bianca Luna

Satin NDF



**F3458**  
Travertine Silver

AR Plus®



**F3457**  
Breccia Paradiso

AR Plus®



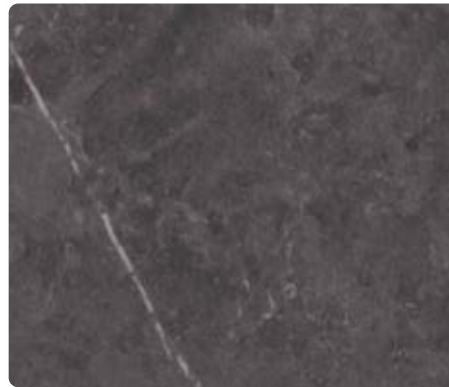
**F9482**  
Marbled Cappuccino

AR Plus®



**F7402**  
Pietra Grafite

Satin NDF



**F9483**  
Ferro Grafite

Satin NDF



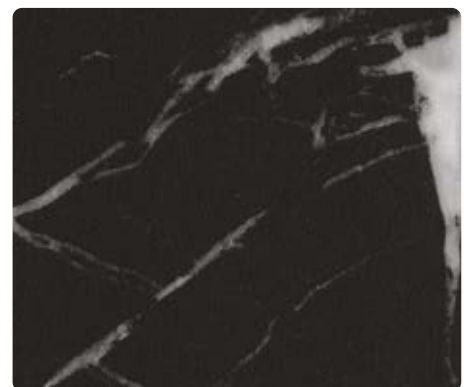
**F9485**  
Nero Grafite

Satin NDF



**F3476**  
Jet Sequoia

AR Plus®



**F7403**  
Nero Marquina

Satin NDF









# Engineered

## Engineered stijl en functionaliteit

De Engineered-serie biedt een strakke en moderne look en is geïnspireerd op materialen die overal in de bouwwereld worden gebruikt. Ze omvatten een verscheidenheid aan kleuren en patronen, perfect ontworpen voor eigentijdse interieurs.

Onze nieuwe Chip-decors vormen een belangrijk palet van de collectie en geven een eigentijdse draai aan het klassieke terrazzo. De decors zijn ontwikkeld in samenwerking met de Britse designer Olivia Aspinall en geven een krachtige en ambachtelijke uitstraling aan ruimtes die energie en expressie uitstralen. Met vier verschillende en veelzijdige kleurstellingen, zijn de Chip-decors naadloos te combineren met de Formica® Colors Collectie, waardoor een echt geïntegreerd ontwerp mogelijk is.

Beton en gips zijn steunpilaren in het interieurontwerp, met de nieuwe decors Lulworth- en Purbeck Flint-decors geef je een subtiele en verfijnde uitstraling, in vergelijking met een harde industriële trend.

Deze rustige, licht gestructureerde decors kunnen worden aangepast aan elk kleurenschema met laagcontrasterende kleuropties en warme tinten die doen denken aan pleistereffecten. Perfect uitgevoerd in onze nieuwe Arcosatextuur. De decors worden versterkt door deze licht geërodeerde, korrelige en matte oppervlakteafwerking.

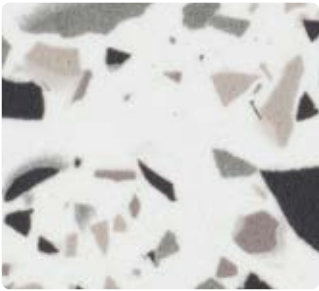
Onze nieuwe Neo decors zijn geïnspireerd op natuursteen en brengen een element van rust en harmonie in elke ruimte. Het zachte, gewolkte patroon en de kleurstellingen zorgen voor veelzijdigheid en flexibiliteit, waardoor het palet geschikt is voor een breed scala aan ontwerpstijlen en toepassingen.

De Engineered serie biedt een eigentijdse en geraffineerde uitstraling voor interieurtoepassingen dankzij innovatieve decors, diverse kleurstellingen en complementaire ontwerp mogelijkheden.

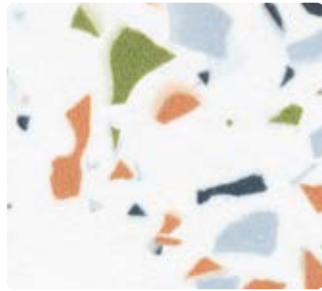


● F8832 Elemental Corten





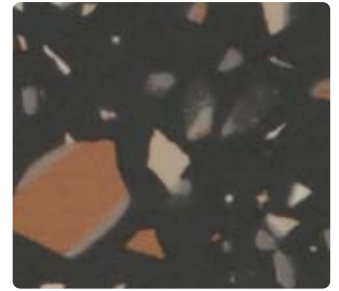
**F8382**  
White Chip Satin NDF



**F8381**  
Spectra Chip Satin NDF



**F8372**  
Grey Chip Satin NDF



**F8387**  
Black Chip Satin NDF



**F6363**  
Elemental Ash Honed



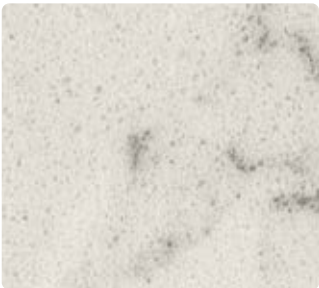
**F8830**  
Elemental Concrete Honed



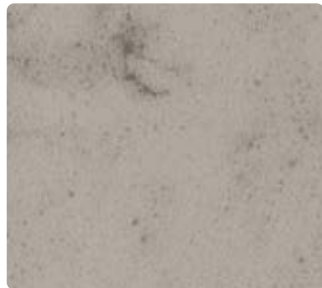
**F8833**  
Elemental Graphite Honed



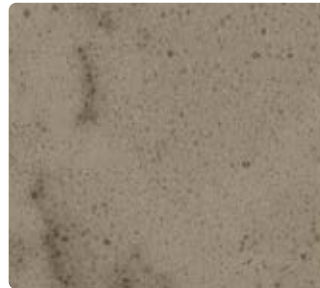
**F8832**  
Elemental Corten Honed



**F6314**  
Neo Cloud Satin NDF



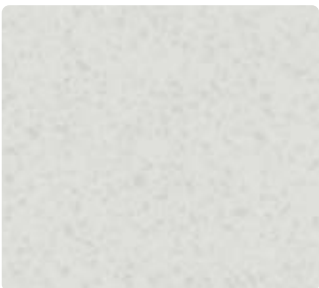
**F6316**  
Neo Tornado Satin NDF



**F6315**  
Neo Cyclone Satin NDF



**F6728**  
Paloma Jade Matte 58



**F6698**  
Paloma Polar Matte 58



**F6724**  
Paloma Folkestone Matte 58



**F5936**  
Lulworth Flint Arcosa



**F5935**  
Purbeck Flint Arcosa



**F6362**  
Concrete Formwood Honed







# Monolith

## Een fusie van kleur en textuur

Geïnspireerd door de geologische esthetiek van natuursteen, zorgt onze nieuwe Monolithtextuur voor een indrukwekkende uitstraling die imposant, tijdloos en eindeloos veelzijdig is.

De Monolithtextuur, verkrijgbaar in een geselecteerd aantal kleuren, schept een dramatisch oppervlaktepatroon met een grootschalig, kenmerkend steenachtig ontwerp.

De unieke textuur is vakkundig vervaardigd om de meest opvallende elementen van natuursteen te vangen. Ook heeft het

de hybride kenmerken van steen, beton en zelfs leer, afhankelijk van de kleur en de omgeving waarin het wordt gebruikt. De perfecte samensmelting van kleur en textuur accentueert verschillende glansniveaus op het oppervlak.

Met zijn imposante aanwezigheid kan de Monolith-serie worden gebruikt om opvallende architecturale kenmerken te creëren op wanden, zuilen of grote meubelstukken, die een solide gevoel aan elke ruimte toevoegt.



GROUND FLOOR

< ROOMS 0-9

< RESTAURANT



● F5489 Espresso Pear

● F6349 Frosted Pearl

● F8793 Green Slate Monolith

MO  
WO  
HOTEL



MO

WO

HOTEL







**F2255**  
Polar White Monolith



**F7923**  
Surf Monolith



**F7927**  
Folkestone Monolith



**F1994**  
Fox Monolith



**F7837**  
Graphite Monolith



**F8793**  
Green Slate Monolith





# Frosted

## Glanzende elegantie

Maak kennis met de weelderige paelmoer Frosted-serie.

Onze nieuwste introductie is geïnspireerd op de glinsterende schoonheid van zeewaterparels en de delicate glans van satijn. Het nieuwe Frosted Pearl-decor verandert een interieur in een elegante omgeving.

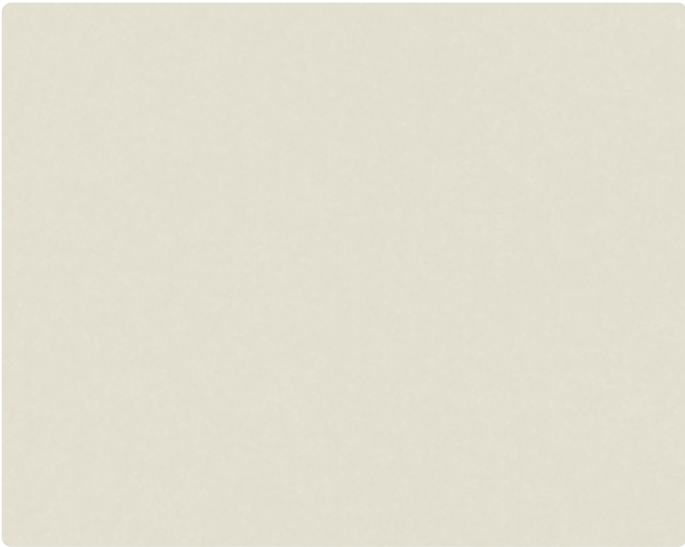
Het zorgvuldig samengestelde palet,

variërend van romige witte tinten tot trendy kleuren, brengt een gevoel van weelde in een interieur. Met een verbluffend palet dat warmere tinten van goud en koper bevat, combineert de collectie metallic effect met de schoonheid van paelmoer, waardoor luxe en elegantie samensmelten.

De Frosted serie biedt op harmonieuze wijze veelzijdigheid en verfijning aan de collectie.







**F6349**  
Frosted Pearl

Gloss



**F6350**  
Frosted Dusk

Gloss



**F6352**  
Frosted Gold

Gloss



**F6351**  
Frosted Copper

Gloss



**F6353**  
Frosted Jade

Gloss







# Metal Effects

## Industrieel Chic

De Metal Effects-serie biedt een onbetwistbare aantrekkingskracht en is geïnspireerd op metalen en materialen met een metallic afwerking die een industrieel tintje geven aan het moderne interieur.

Onze nieuwe Rolled en Blackened Steel-decors zijn gebaseerd op een plaat gewalst staal, opnieuw gekleurd in koele blauw- en grijs tinten voor een eigentijdse twist en een abstractere uitstraling die doet denken aan metaal, hout of zelfs een groot lineair grafisch patroon.

Geïnspireerd op rustieke patina-effecten, hebben onze nieuwe Burnished Coin en

Iron-decors een uitstraling van geroest metaal. Blauwtinten gecombineerd met warme metaaltinten geven een naadloze combinatie van verleden en heden weer. De Burnished-decors zorgen voor een mooie balans van tinten, waardoor ze samengaan met een divers kleurenspectrum.

Als uitbreiding op ons populaire Brushed-decorpalet zijn warmere tinten van verouderd brons en koper aan de collectie toegevoegd, waardoor een dynamisch, stijlvol palet ontstaat waarmee u zeker een statement maakt.



• F3708 Burnished Coin



# DUTTON HOUSE

F3	Corridor Rooms 8 - 10 Conference room
F2	Rooms 4 - 7 Restroom
F1	Rooms 1 - 3 Hall

● F5374 Elegant Oak

• F8837 Brushed Zinc







**F0193**  
Xenon                      Matte 58



**F8837**  
Brushed Zinc              Matte 58



**F8859**  
Vintage Brush              Matte 58



**F3735**  
Krypton                      Matte 58



**F3734**  
Radon                        Matte 58



**F7108**  
Saturn Brush              Matte 58



**F7106**  
Oxide Brush                Matte 58



**F7107**  
Comet Brush                Matte 58



**F3708**  
Burnished Coin            Arcosa



**F3709**  
Burnished Iron            Arcosa



**F8917**  
Rolled Steel                Matte 58



**F8918**  
Blackened Steel            Matte 58



**F5583**  
Steel Metal                 Matte 58







# Textiles

## Klassieke luxe met moderne functionaliteit

Textiel en stoffen worden veelvuldig gebruikt in interieurs. Dit meestal als zachte bekleding om warmte, tactiliteit en patronen toe te voegen. De nieuwe Textile-serie geeft de mogelijkheid om deze effecten te gebruiken met betere prestaties en functionaliteit. Met het uiterlijk van textiel, in zeer duurzaam HPL, is elk decor geschikt voor intensief gebruik op tafels, wanden en meubilair, waarbij klassieke luxe wordt gecombineerd met moderne functionaliteit.

Door de aandacht te verleggen naar geraffineerde stoffen die typisch zijn voor klassieke mode, is het nieuwe Flint Plaid-decor geïnspireerd op geruite stof, met een verscheidenheid aan neutrale stofkleuren. Met de linnen weefsels beschikbaar in drie complementaire Textile-decors, straalt het palet ingetogen verfijning uit. Deze klassieke textielontwerpen doorbreken de grenzen van geweven materiaal en zijn de perfecte keuze voor omgevingen waar stoffen normaal gesproken niet praktisch zijn.

Net als een stof met visgraatpatroon weerspiegelen onze nieuwe Cotton en Woolen Cloth-decors de evoluerende klassieker van een geweven keperbinding. Elk ontwerp laat complexe weeftechnieken zien door middel van gedetailleerde patronen, die perfect samengaan met de gedurfdere stijl van de Woven-paletten.

Met ons zeer breed toepasbare maar ook visueel authentieke nieuwe Natural Gray Felt-decor heeft het altijd populaire viltmateriaal uit de kantoorbranche een revolutionaire upgrade ondergaan. De zachte look en feel van vilt kan nu worden toegepast op een grotere verscheidenheid aan verticale en horizontale toepassingen.

Ongeacht de omgeving zal de Textile-serie ontwerpideeën omzetten in realiteit en een visueel effect creëren door middel van op stof geïnspireerde decors.



• F2770 Sarum Grey

• F9535 Flint Plaid





flint



● F8581 Quercus Marron



● F4971 Natural Gray Felt





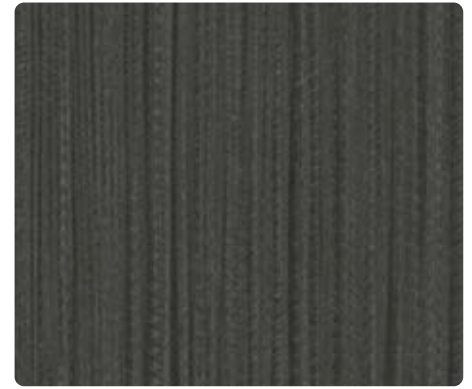
**F8826**  
Neutral Twill

Plex



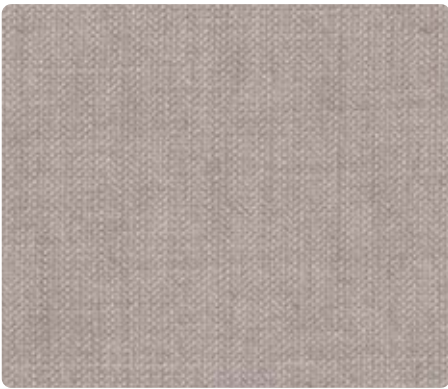
**F8827**  
Sarum Twill

Plex/Matte 58



**F8829**  
Graphite Twill

Plex



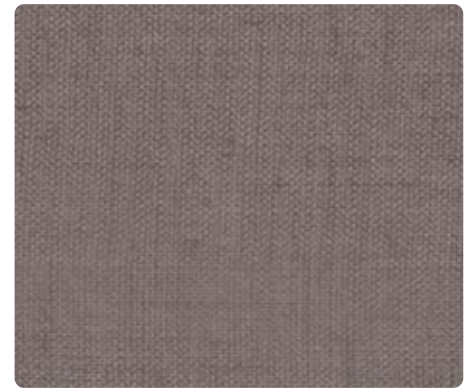
**F6445**  
Greige Textile

Plex



**F6444**  
Clay Textile

Plex



**F6446**  
Charcoal Textile

Plex



**F8682**  
Woolen Cloth

Plex



**F8681**  
Cotton Cloth

Plex



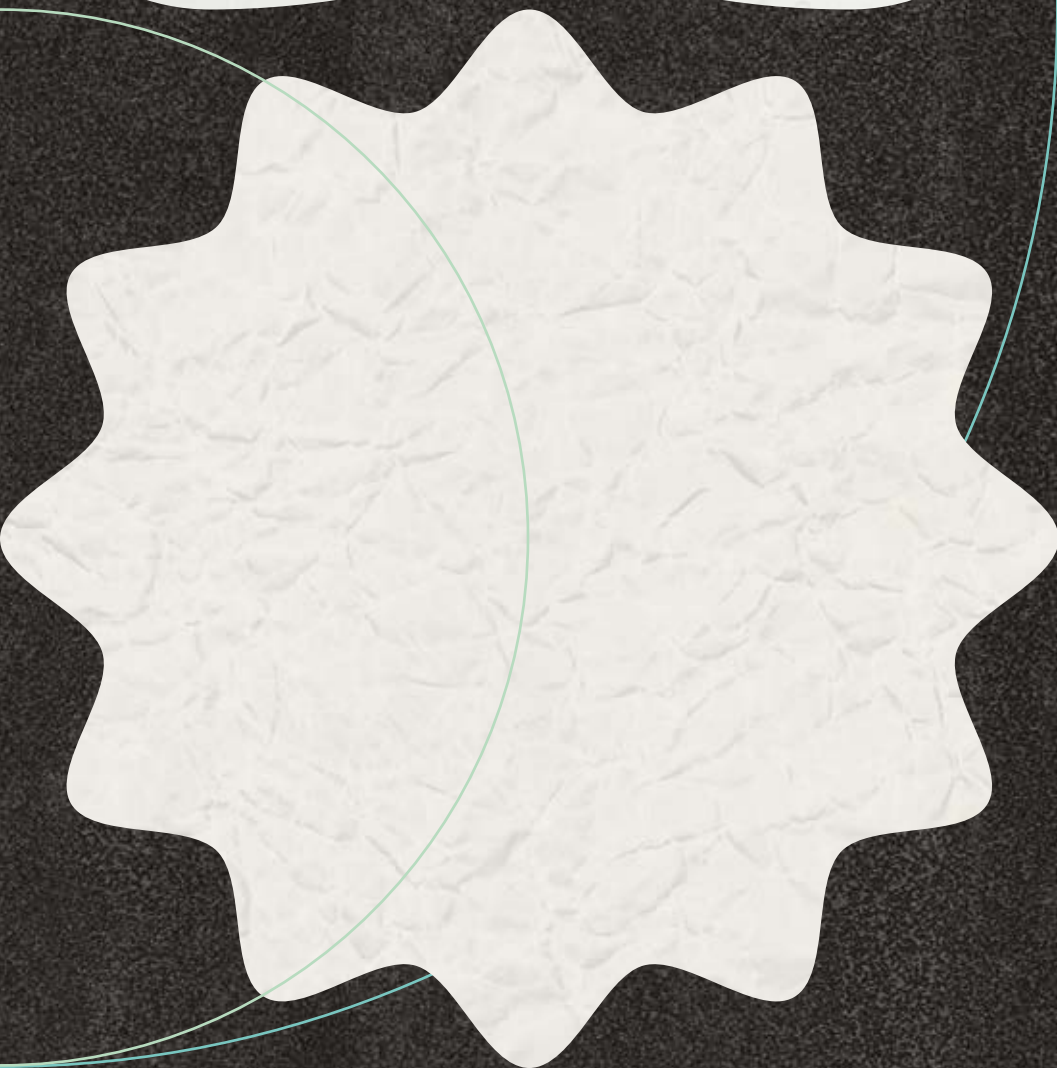
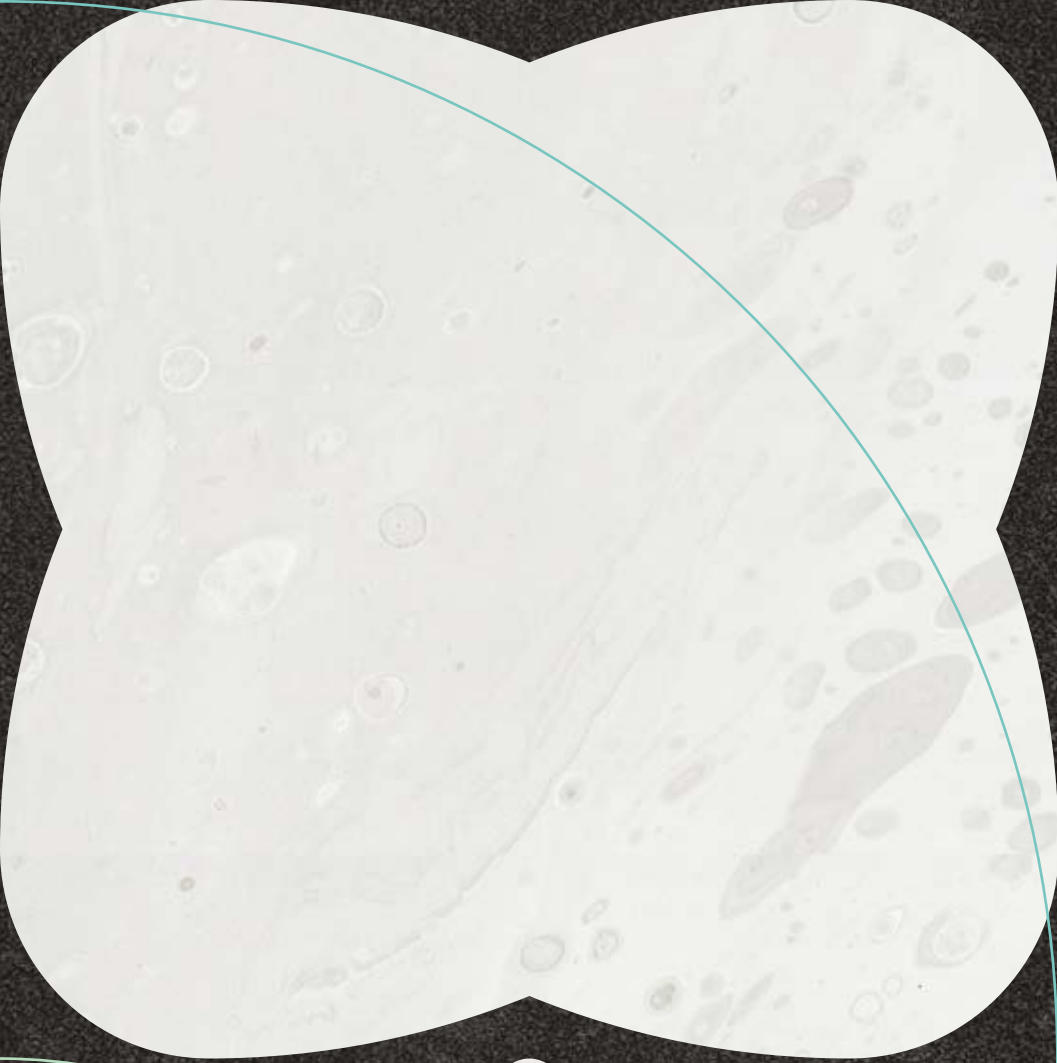
**F4971**  
Natural Gray Felt

Paper



**F9535**  
Flint Plaid

Plex







# Abstracts

## Ambachtelijke elegantie

Geïnspireerd door de natuur, maar originele kunstwerken die 100% exclusief voor Formica® zijn gecreëerd, zijn de decors uit de Abstract-serie met de hand ontworpen.

Onze nieuwe decors Layered Sand en Layered Black Sand sluiten aan bij eeuwenoude architectonische technieken en geven de unieke natuurlijke elegantie van zand prachtig weer in betoverende artistieke patronen. De Layered Sands, een grootschalig ontwerp geïnspireerd op aangestampte aarde, hebben een organische visuele aantrekkingskracht die een rustgevende interieumgeving kan creëren.

Onze nieuwe Black and White Painted Marble-decors voegen een speciaal tintje toe aan de serie. Deze ontwerpen zijn met de hand geschilderd door een in opdracht werkende kunstenaar en belichamen de kunst van het marmeren. Water en inkt worden gemengd wat resulteert in een prachtig en geraffineerd aquarelontwerp.

De Painted Marble-decors geven een vloeiende en abstracte uitstraling die doet denken aan natuursteen, maar benadrukken ook het unieke vakmanschap dat bij de creatie van het patroon komt kijken.

Als eerbetoon aan HPL waar papier het hoofdbestanddeel is, brengt ons nieuwe Starched Paperfold-decor het concept van schoonheid in imperfectie naar een nieuw niveau. Verfrommeld papier is opengestrekken om organische en abstracte vouwsporen te onthullen. Naast de esthetiek van papier biedt het ontwerp een hybride kwaliteit doordat het tevens lijkt op een eenvoudig marmerpatroon. Nieuw in de collectie is de vakkundige combinatie van papiertextuur voor de perfecte finishing touch.

De Abstract serie zal zeker de zintuigen prikkelen en een originele en blijvende indruk achterlaten in een interieur.



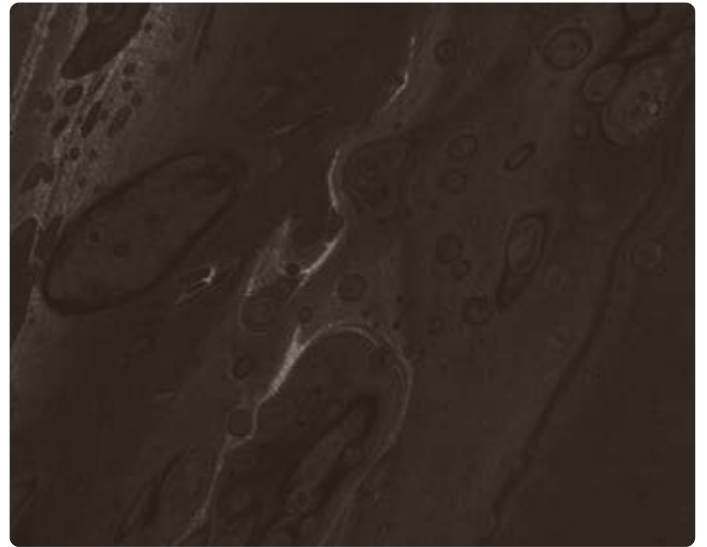
● F9511 Layered Sand





**F5014**  
White Painted Marble

Satin NDF



**F5015**  
Black Painted Marble

Satin NDF



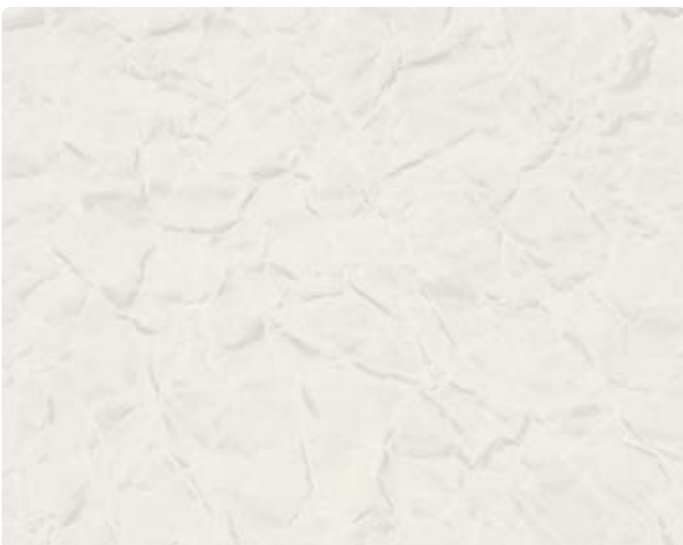
**F9511**  
Layered Sand

Arcosa



**F9510**  
Layered Black Sand

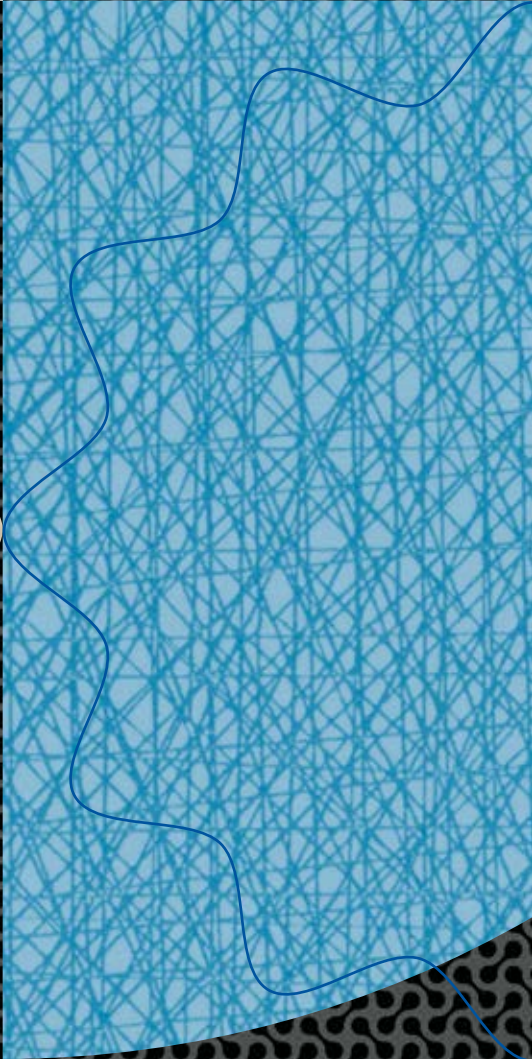
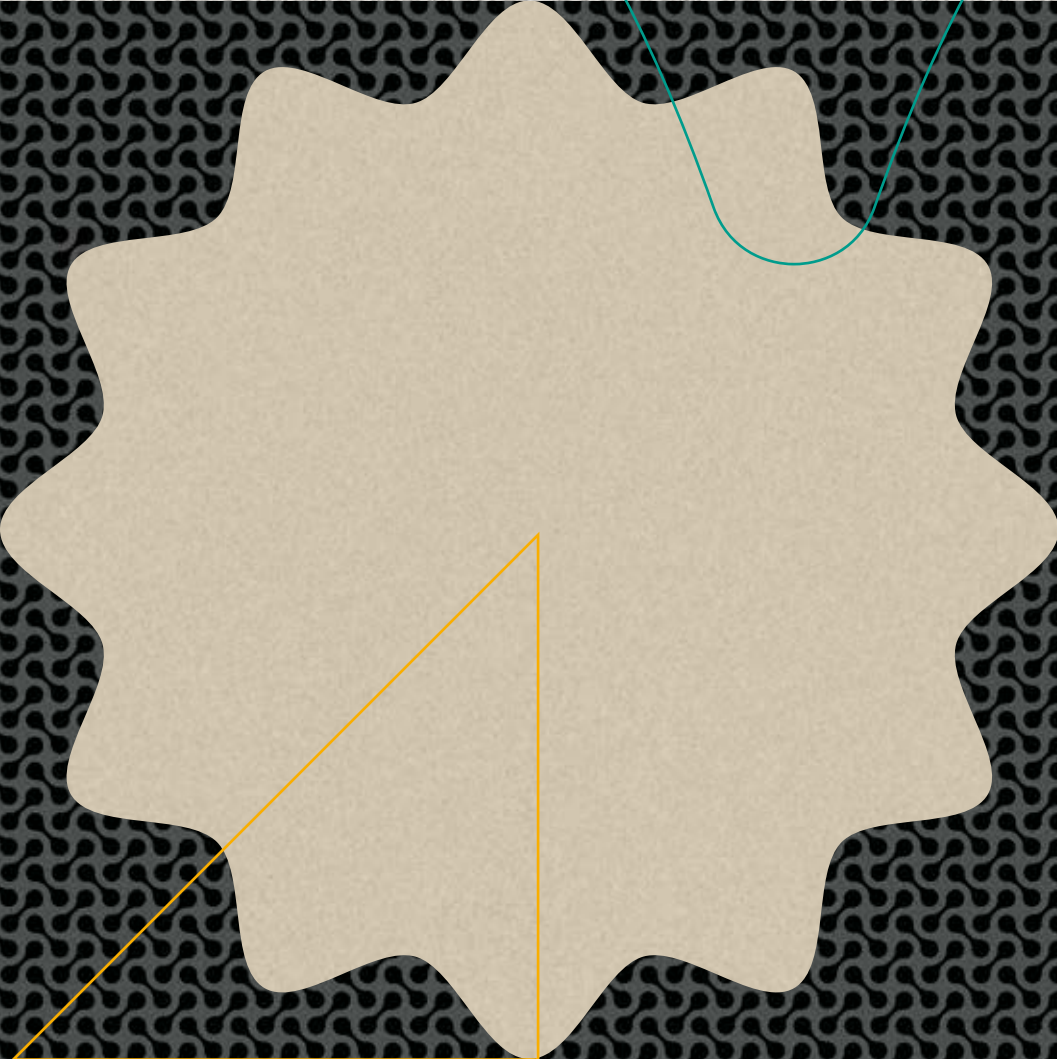
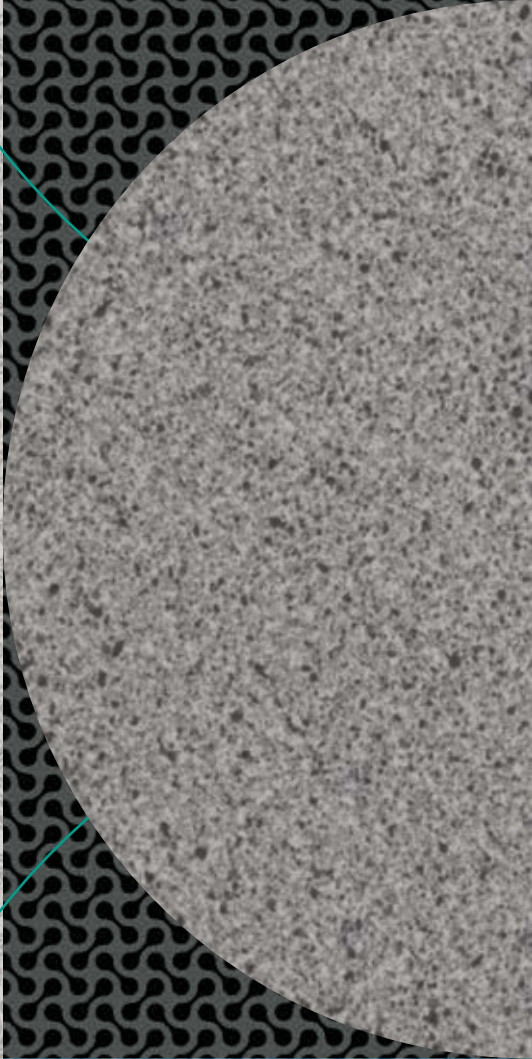
Arcosa



**F8678**  
Starched Paperfold

Paper









# Geo-optics

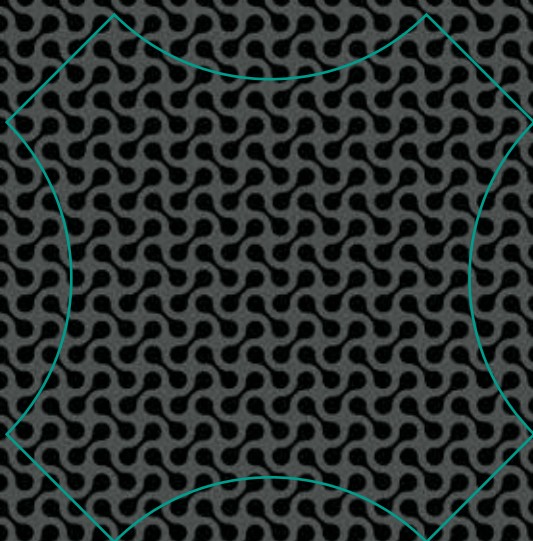
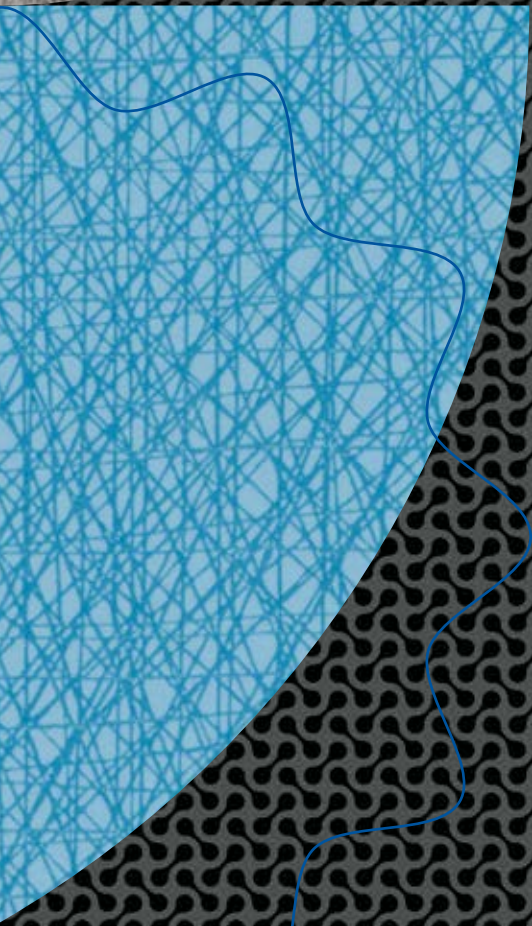
## Gedurfd grafische patronen

Geïnspireerd door ingewikkelde patronen en abstracte vormen, viert de Geo-optics-serie het erfgoed van het Formica®-merk met gedurfd grafische patronen.

De decors binnen de serie zijn zorgvuldig samengesteld, met patronen op microschaal die retro-thema's combineren met de moderne flair van abstracte kunst.

Van levendige kleuren tot gedempte tinten, de Geo-optics-serie biedt een aanpasbaar palet om precies de juiste balans in een interieur aan te brengen.

De Geo-optics-serie is de perfecte serie om een opvallend middelpunt te creëren door middel van geometrische vormen en patronen.







• F6944 VirrVarr Blue

• F6945 VirrVarr Black

• F6943 VirrVarr White

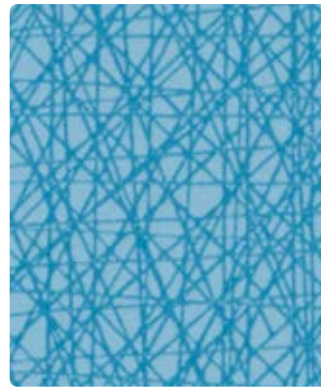




**F6943**  
VirrVarr White      Matte 58



**F6945**  
VirrVarr Black      Matte 58



**F6944**  
VirrVarr Blue      Matte 58



**F5281**  
Dogbone White      Matte 58



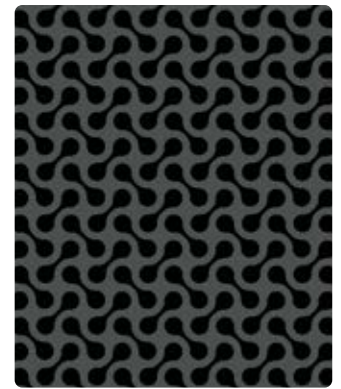
**F5270**  
Geo White      Matte 58



**F5272**  
Geo Folkestone      Matte 58



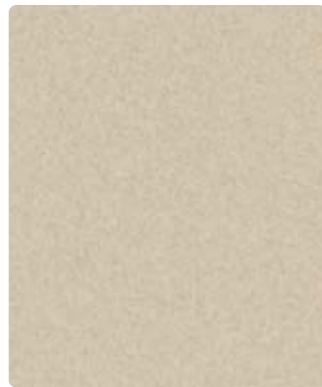
**F5273**  
Geo Citadel      Matte 58



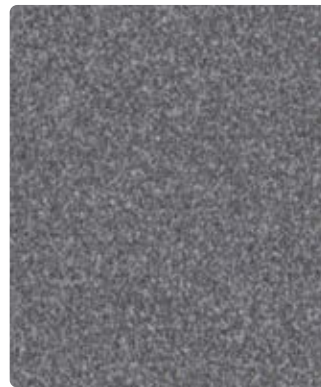
**F5283**  
Dogbone Storm      Matte 58



**F7507**  
Folkestone Grafix      Matte 58



**F7517**  
Almond Grafix      Matte 58



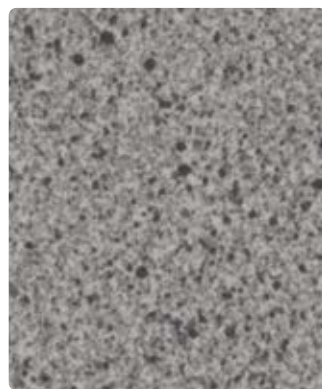
**F7508**  
Mouse Grafix      Matte 58



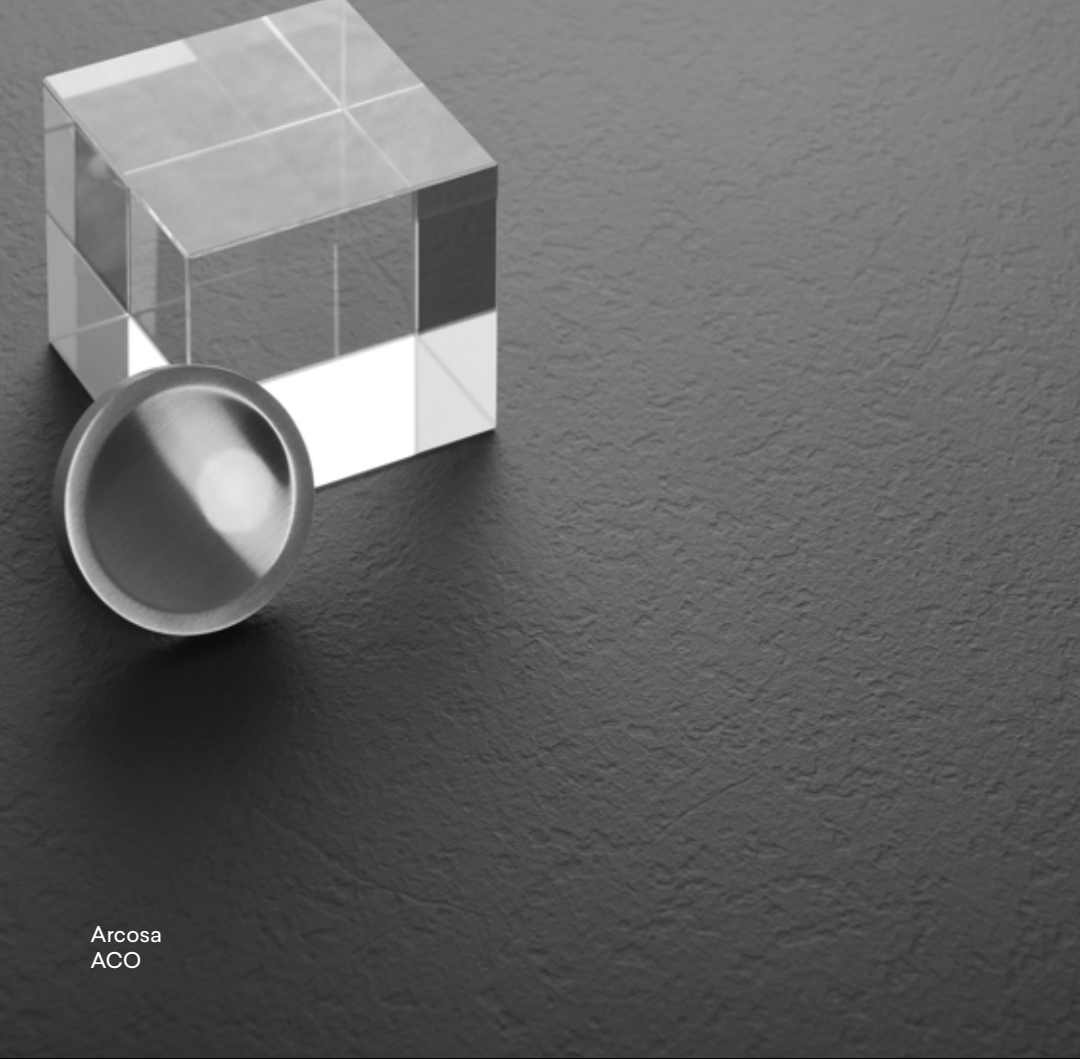
**F7515**  
Graphite Grafix      Matte 58



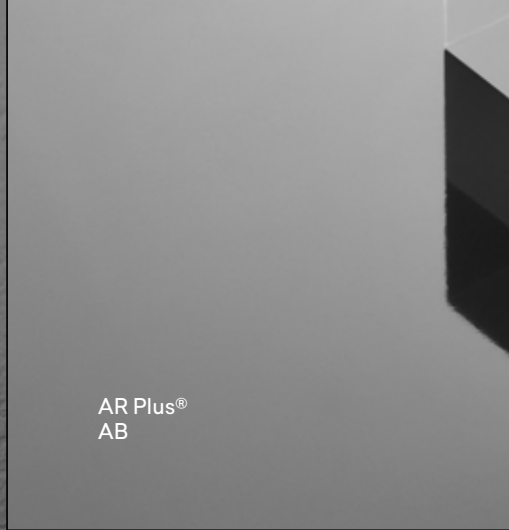
**F1936**  
Lava Dust      Matte 58



**F1787**  
Grey Dust      Matte 58



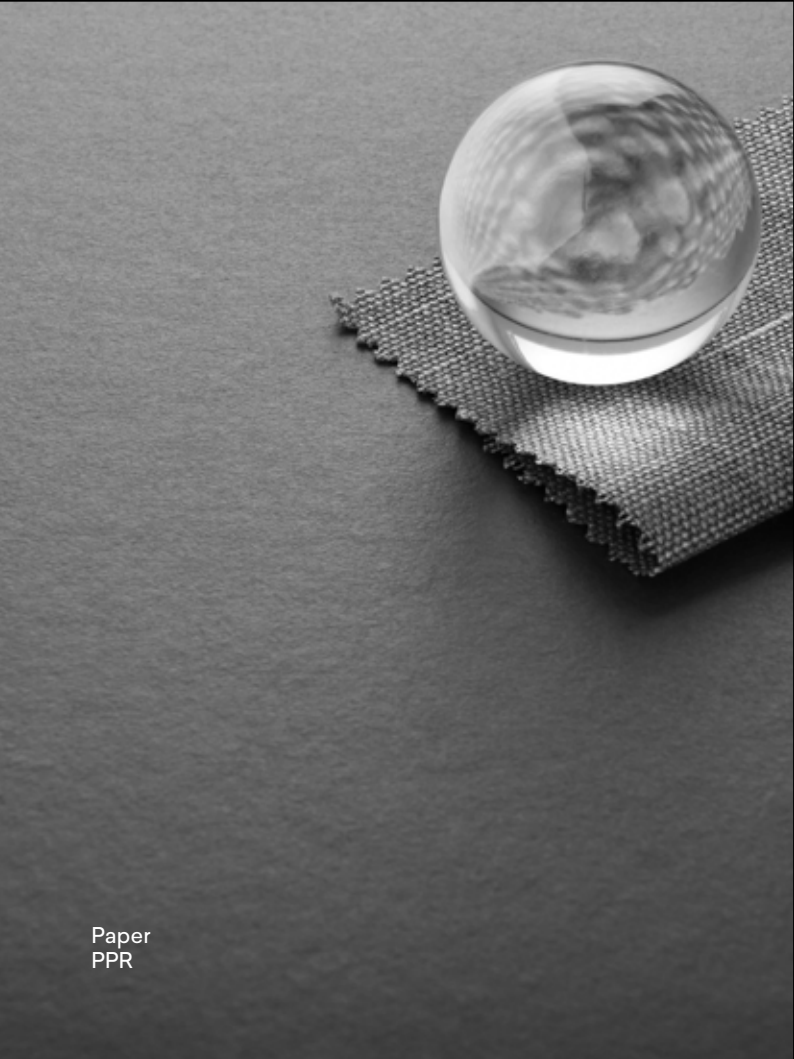
Arcosa  
ACO



AR Plus®  
AB



Gloss  
GLS



Paper  
PPR



Matte 58  
MAT





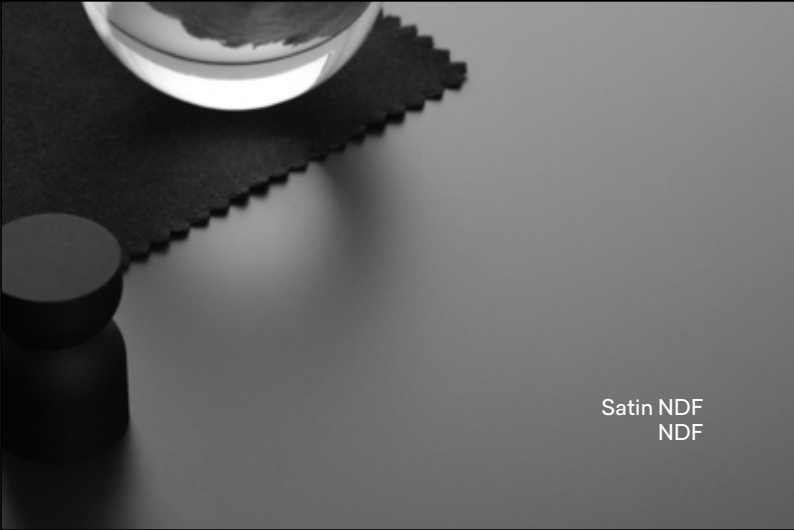
Essence  
ESC



Monolith  
MON



Plex  
PLX



Satin NDF  
NDF



Honed  
AHD

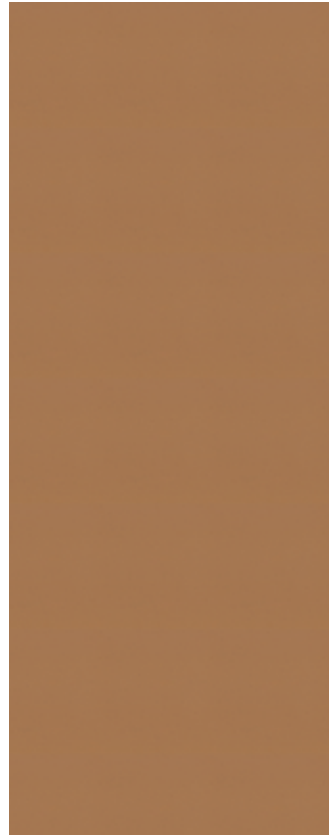
## Full sheet layouts



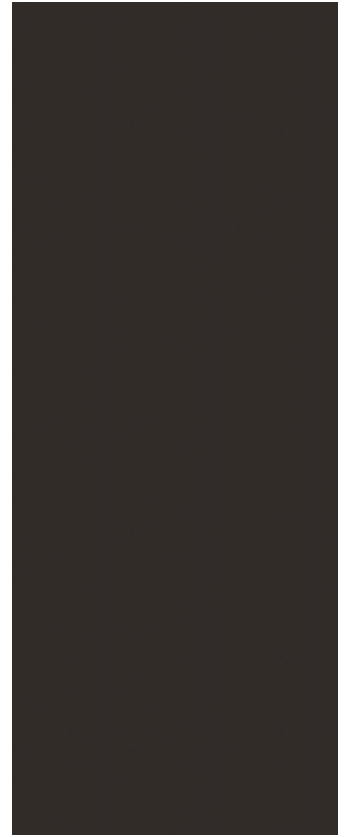
**F8812**  
Tinted Paper Terrazzo PPR



**F8813**  
Tonal Paper Terrazzo PPR



**F9684**  
Natural Recycled Kraft ESC



**F9685**  
Black Recycled Kraft ESC



**F9271**  
Reclaimed Denim Fiber PLX



**F3460**  
Calacatta Marble AB



**F5018**  
Calacatta Cava NDF



**F3421**  
Bianca Luna NDF



Full sheet layouts displayed are shown at approx 1:28 scale and are representative of a 3050x1300mm sheet size



**F3458**  
Travertine Silver

AB



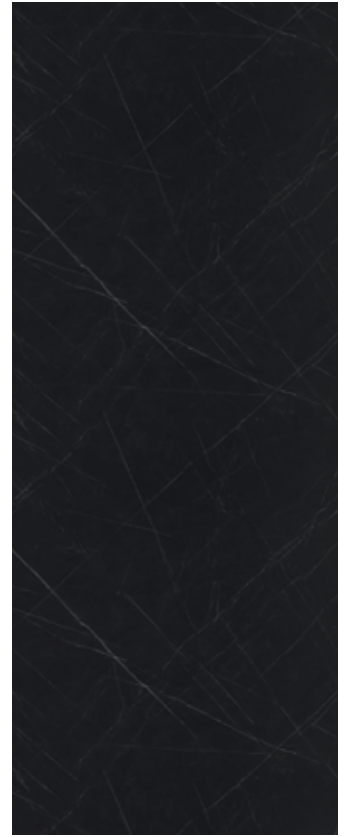
**F7402**  
Pietra Grafite

NDF



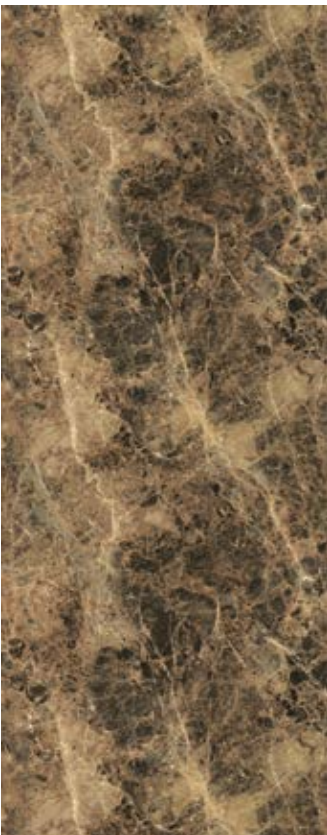
**F9483**  
Ferro Grafite

NDF



**F9485**  
Nero Grafite

NDF



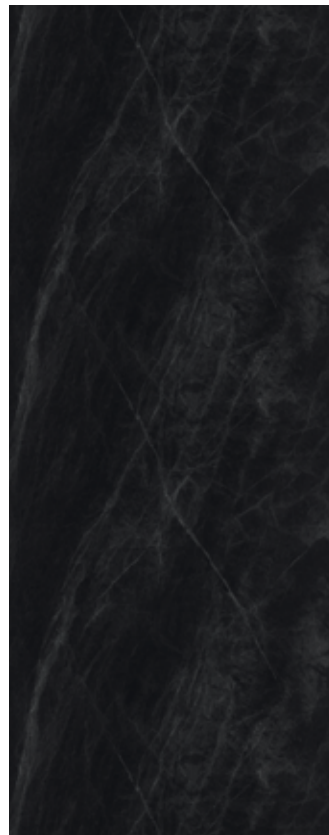
**F3457**  
Breccia Paradiso

AB



**F9482**  
Marbled Cappuccino

AB



**F3476**  
Jet Sequoia

AB



**F7403**  
Nero Marquina

NDF

## Full sheet layouts



**F8381**  
Spectra Chip

NDF



**F8382**  
White Chip

NDF



**F8372**  
Grey Chip

NDF



**F8387**  
Black Chip

NDF



**F6314**  
Neo Cloud

NDF



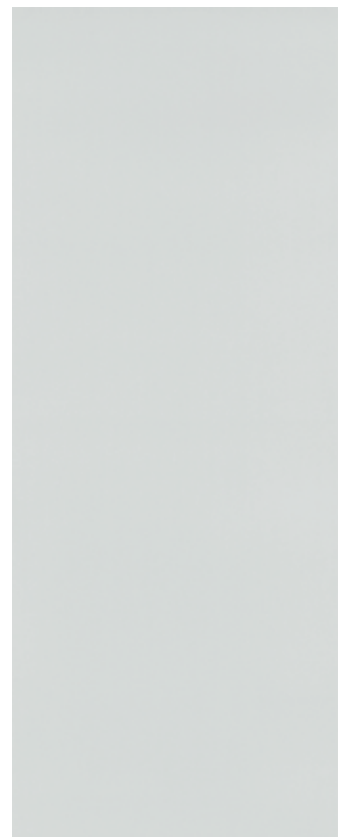
**F6316**  
Neo Tornado

NDF



**F6315**  
Neo Cyclone

NDF



**F6698**  
Paloma Polar

MAT



Full sheet layouts displayed are shown at approx 1:28 scale and are representative of a 3050x1300mm sheet size



**F6724**  
Paloma Folkestone MAT



**F6728**  
Paloma Jade MAT



**F6363**  
Elemental Ash AHD



**F8830**  
Elemental Concrete AHD



**F8833**  
Elemental Graphite AHD



**F8832**  
Elemental Corten AHD



**F5936**  
Lulworth Flint ACO

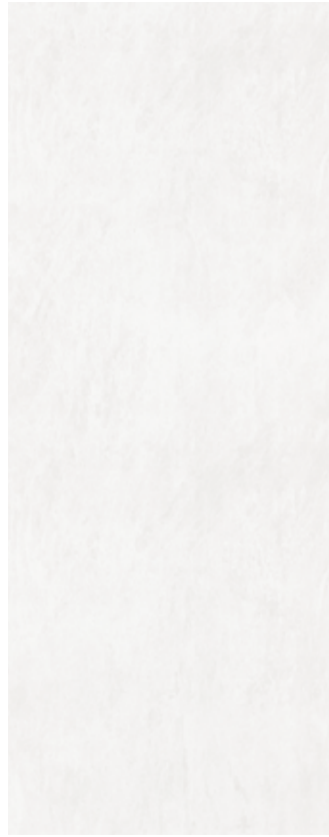


**F5935**  
Purbeck Flint ACO

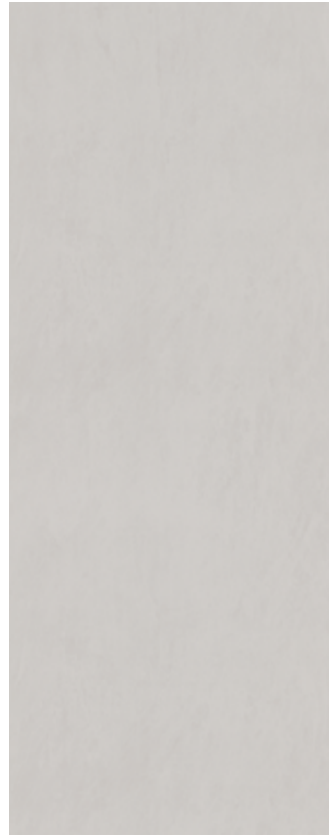
## Full sheet layouts



**F6362**  
Concrete Formwood AHD



**F2255**  
Polar White Monolith MON



**F7927**  
Folkestone Monolith MON



**F7837**  
Graphite Monolith MON



**F7923**  
Surf Monolith MON



**F1994**  
Fox Monolith MON



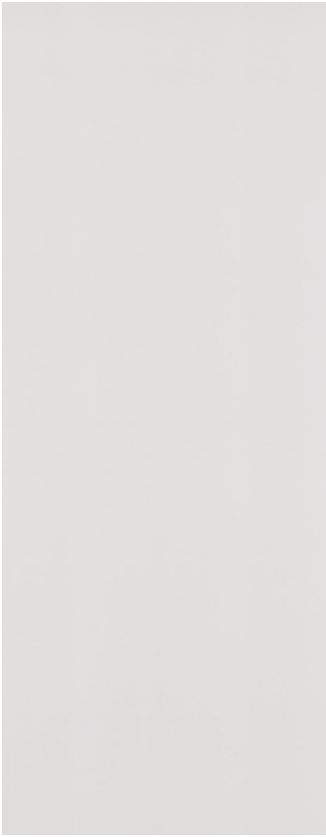
**F8793**  
Green Slate Monolith MON



**F6353**  
Frosted Jade GLS

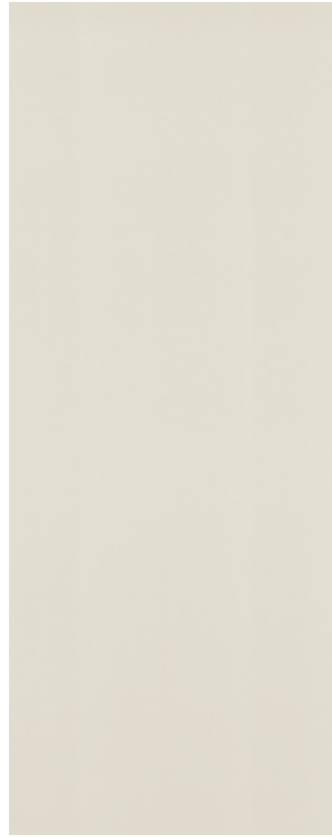


Full sheet layouts displayed are shown at approx 1:28 scale and are representative of a 3050x1300mm sheet size



**F6350**  
Frosted Dusk

GLS



**F6349**  
Frosted Pearl

GLS



**F6352**  
Frosted Gold

GLS



**F6351**  
Frosted Copper

GLS



**F3708**  
Burnished Coin

ACO



**F3709**  
Burnished Iron

ACO



**F8917**  
Rolled Steel

MAT



**F8918**  
Blackened Steel

MAT

## Full sheet layouts



**F7108**  
Saturn Brush

MAT



**F7106**  
Oxide Brush

MAT



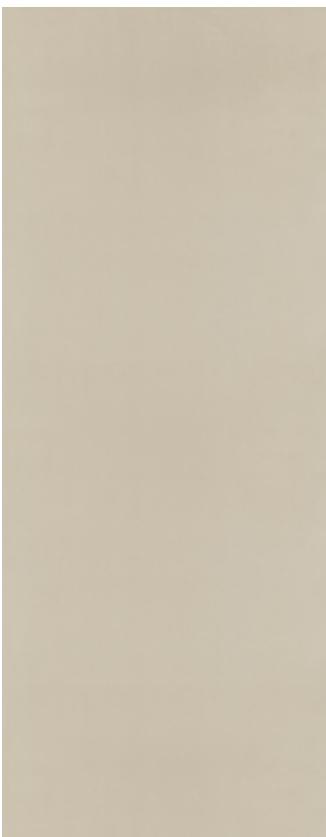
**F7107**  
Comet Brush

MAT



**F0193**  
Xenon

MAT



**F8837**  
Brushed Zinc

MAT



**F8859**  
Vintage Brush

MAT



**F3735**  
Krypton

MAT

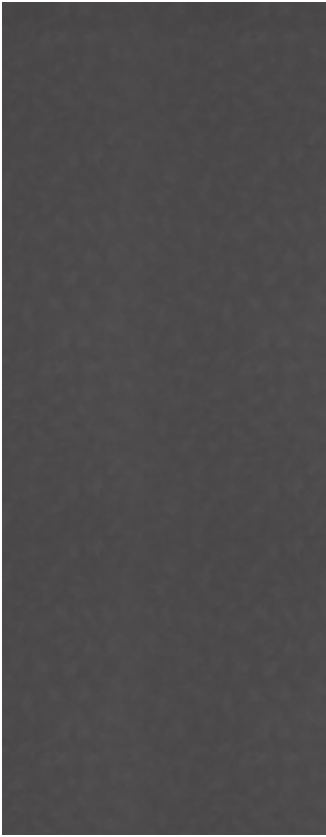


**F3734**  
Radon

MAT



Full sheet layouts displayed are shown at approx 1:28 scale and are representative of a 3050x1300mm sheet size



**F5583**  
Steel Metal

MAT



**F9535**  
Flint Plaid

PLX



**F6445**  
Greige Textile

PLX



**F6444**  
Clay Textile

PLX



**F6446**  
Charcoal Textile

PLX



**F8826**  
Neutral Twill

PLX



**F8827**  
Sarum Twill

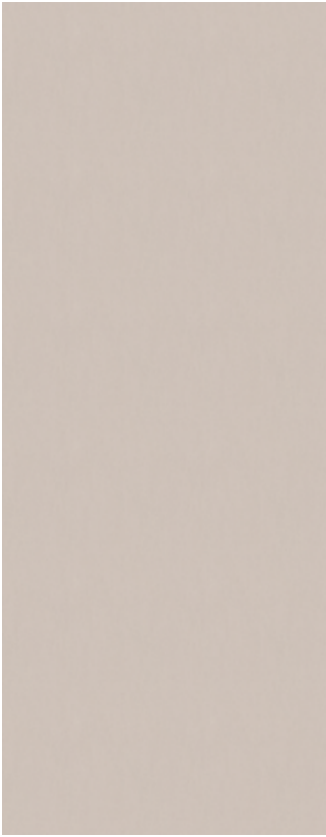
PLX/MAT



**F8829**  
Graphite Twill

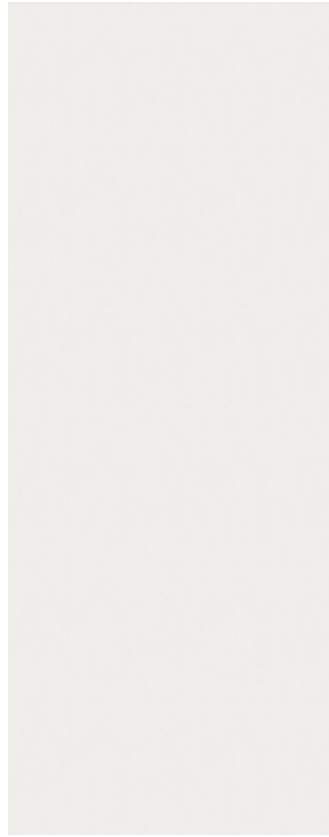
PLX

## Full sheet layouts



**F8682**  
Woolen Cloth

PLX



**F8681**  
Cotton Cloth

PLX



**F4971**  
Natural Gray Felt

PPR



**F8678**  
Starched Paperfold

PPR



**F5014**  
White Painted Marble

NDF



**F5015**  
Black Painted Marble

NDF



**F9511**  
Layered Sand

ACO

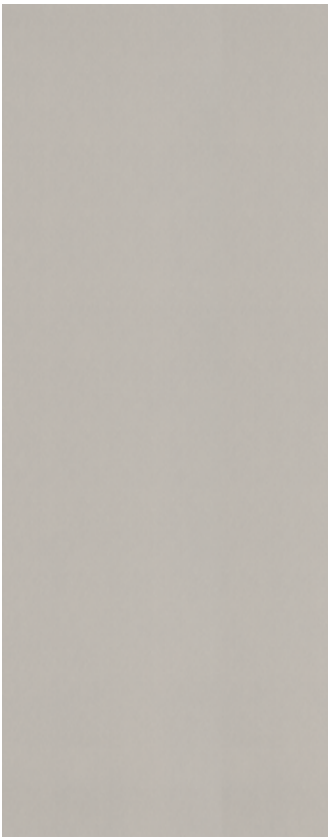


**F9510**  
Layered Black Sand

ACO

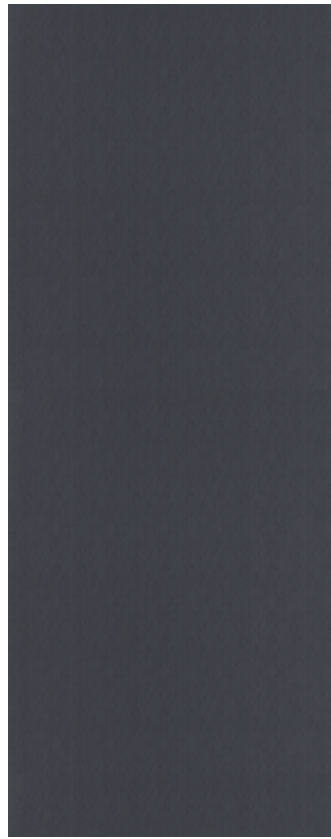


Full sheet layouts displayed are shown at approx 1:28 scale and are representative of a 3050x1300mm sheet size



**F6943**  
VirrVarr White

MAT



**F6945**  
VirrVarr Black

MAT



**F6944**  
VirrVarr Blue

MAT



**F5270**  
Geo White

MAT



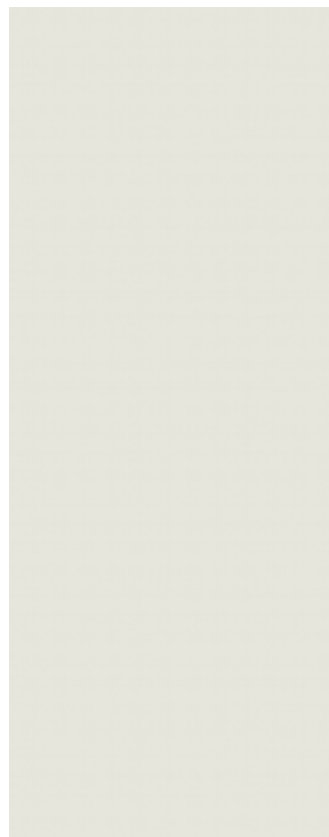
**F5272**  
Geo Folkestone

MAT



**F5273**  
Geo Citadel

MAT



**F5281**  
Dogbone White

MAT



**F5283**  
Dogbone Storm

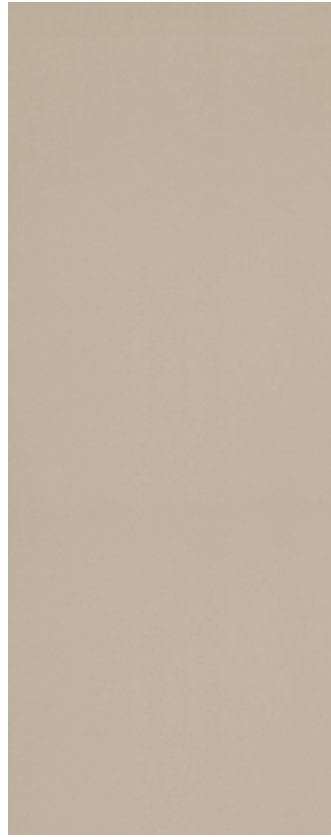
MAT

# Full sheet layouts

Full sheet layouts displayed are shown at approx 1:28 scale and are representative of a 3050x1300mm sheet size



**F7507**  
Folkestone Grafix MAT



**F7517**  
Almond Grafix MAT



**F7508**  
Mouse Grafix MAT



**F7515**  
Graphite Grafix MAT



**F1936**  
Lava Dust MAT



**F1787**  
Grey Dust MAT





● F9535 Flint Plaid

# Patterns

## Afmeting (mm)

3050x1300

2150x950

2350x950

2350x1300

3660x1525

3600x1400

Code	Decor	LRV	Kwaliteit:		Kwaliteit:		Kwaliteit:		Kwaliteit:		Kwaliteit:		
			HGP CGS	PAR PAR CGS	ATP ACS	HGS	HGS CGS	HGS CGS	HGS CGS	HGP CGS	HGP CGS	PAR PAR CGS	
F0193	Xenon	47.2	MAT	-	-	-	-	MAT	MAT	MAT	MAT	-	-
F1787	Grey Dust	37.0	MAT	-	-	-	-	-	-	-	-	-	-
F1936	Lava Dust	60.0	MAT	-	-	-	-	-	-	-	-	-	-
F1994	Fox	42.4	MON*	-	-	-	-	-	-	-	-	MON	-
F2255	Polar White	85.7	MON*	-	-	-	-	-	-	-	-	MON	-
F3421	Bianca Luna	65.0	NDF	-	-	-	-	-	-	-	-	NDF	-
F3457	Breccia Paradiso	23.1	-	AB	-	-	-	-	-	-	-	-	AB
F3458	Travertine Silver	51.3	-	AB	-	-	-	-	-	-	-	-	AB
F3460	Calacatta Marble	63.8	-	AB	-	-	-	-	-	-	-	-	AB
F3476	Jet Sequoia	8.6	-	AB	-	-	-	-	-	-	-	-	AB
F3708	Burnished Coin	18.0	ACO	-	-	-	-	-	-	-	-	-	-
F3709	Burnished Iron	12.8	ACO	-	-	-	-	-	-	-	-	-	-
F3734	Radon	18.7	MAT	-	-	-	-	MAT	MAT	MAT	MAT	-	-
F3735	Krypton	35.3	MAT	-	-	-	-	MAT	MAT	MAT	-	-	-
F4971	Natural Gray Felt	26.0	PPR*	-	-	-	-	-	-	-	-	-	-
F5014	White Painted Marble	64.8	NDF	-	-	-	-	-	-	-	-	-	-
F5015	Black Painted Marble	7.6	NDF	-	-	-	-	-	-	-	-	-	-
F5018	Calacatta Cava	63.0	NDF	-	-	-	-	-	-	-	-	NDF	-
F5270	Geo White	69.1	MAT	-	-	-	-	-	-	-	-	-	-
F5272	Geo Folkestone	43.9	MAT	-	-	-	-	-	-	-	-	-	-
F5273	Geo Citadel	16.4	MAT	-	-	-	-	-	-	-	-	-	-
F5281	Dogbone White	71.5	MAT	-	-	-	-	-	-	-	-	-	-
F5283	Dogbone Storm	11.0	MAT	-	-	-	-	-	-	-	-	-	-
F5583	Steel Metal	22.9	MAT	-	-	-	-	MAT	MAT	MAT	-	-	-
F5935	Purbeck Flint	16.3	ACO	-	-	-	-	-	-	-	-	-	-
F5936	Lulworth Flint	21.9	ACO	-	-	-	-	-	-	-	-	-	-
F6314	Neo Cloud	61.1	NDF	-	-	-	-	-	-	-	-	-	-
F6315	Neo Cyclone	17.8	NDF	-	-	-	-	-	-	-	-	-	-
F6316	Neo Tornado	26.3	NDF	-	-	-	-	-	-	-	-	-	-
F6349	Frosted Pearl	78.2	-	-	GLS	-	-	-	-	-	-	-	-
F6350	Frosted Dusk	43.5	-	-	GLS	-	-	-	-	-	-	-	-
F6351	Frosted Copper	26.5	-	-	GLS	-	-	-	-	-	-	-	-
F6352	Frosted Gold	49.5	-	-	GLS	-	-	-	-	-	-	-	-
F6353	Frosted Jade	38.5	-	-	GLS	-	-	-	-	-	-	-	-
F6362	Concrete Formwood	49.0	AHD	-	-	-	-	-	-	-	-	-	-
F6363	Elemental Ash	53.0	AHD	-	-	-	-	-	-	-	-	-	-
F6444	Clay Textile	42.1	PLX	-	-	-	-	-	-	-	-	-	-
F6445	Greige Textile	38.9	PLX	-	-	-	-	-	-	-	-	-	-
F6446	Charcoal Textile	18.3	PLX	-	-	-	-	-	-	-	-	-	-
F6698	Paloma Polar	72.9	MAT	-	-	-	-	-	-	-	-	-	-
F6724	Paloma Folkestone	51.8	MAT	-	-	-	-	-	-	-	-	-	-
F6728	Paloma Jade	49.7	MAT	-	-	-	-	-	-	-	-	-	-
F6943	VirrVarr White	63.6	MAT	-	-	-	-	-	-	-	-	-	-

\* Alleen verkrijgbaar in HGP kwaliteit



# Patterns

## Afmeting (mm)

3050x1300

2150x950

2350x950

2350x1300

3660x1525

3600x1400

Code	Decor	LRV	Kwaliteit:		Kwaliteit:		Kwaliteit:		Kwaliteit:		Kwaliteit:	
			HGP CGS	PAR PAR CGS	ATP ACS	HGS	HGS CGS	HGS CGS	HGS CGS	HGP CGS	HGP CGS	PAR PAR CGS
F6944	VirrVarr Blue	32.9	MAT	-	-	-	-	-	-	-	-	-
F6945	VirrVarr Black	16.7	MAT	-	-	-	-	-	-	-	-	-
F7106	Oxide Brush	11.0	MAT	-	-	-	-	-	-	-	-	-
F7107	Comet Brush	19.3	MAT	-	-	-	-	-	-	-	-	-
F7108	Saturn Brush	11.2	MAT	-	-	-	-	-	-	-	-	-
F7402	Pietra Grafite	53.7	NDF	-	-	-	-	-	-	-	NDF	-
F7403	Nero Marquina	10.0	NDF	-	-	-	-	-	-	-	NDF	-
F7507	Folkestone Grafix	53.7	MAT	-	-	-	-	-	-	-	-	-
F7508	Mouse Grafix	30.0	MAT	-	-	-	-	-	-	-	-	-
F7515	Graphite Grafix	11.9	MAT	-	-	-	-	-	-	-	-	-
F7517	Almond Grafix	62.3	MAT	-	-	-	-	-	-	-	-	-
F7837	Graphite	10.8	MON*	-	-	-	-	-	-	-	MON	-
F7923	Surf	69.4	MON*	-	-	-	-	-	-	-	MON	-
F7927	Folkestone	53.5	MON*	-	-	-	-	-	-	-	MON	-
F8372	Grey Chip	20.6	NDF	-	-	-	-	-	-	-	-	-
F8381	Spectra Chip	58.0	NDF	-	-	-	-	-	-	-	-	-
F8382	White Chip	62.4	NDF	-	-	-	-	-	-	-	-	-
F8387	Black Chip	11.7	NDF	-	-	-	-	-	-	-	-	-
F8678	Starched Paperfold	66.5	PPR*	-	-	-	-	-	-	-	-	-
F8681	Cotton Cloth	68.8	PLX	-	-	-	-	-	-	-	-	-
F8682	Woolen Cloth	44.0	PLX	-	-	-	-	-	-	-	-	-
F8793	Green Slate	18.5	MON*	-	-	-	-	-	-	-	MON	-
F8812	Tinted Paper Terrazzo	41.7	-	-	-	PPR	-	-	-	-	-	-
F8813	Tonal Paper Terrazzo	6.6	-	-	-	PPR	-	-	-	-	-	-
F8826	Neutral Twill	58.8	PLX	-	-	-	-	-	-	-	-	-
F8827	Sarum Twill	35.1	MAT/ PLX	-	-	-	-	-	-	MAT	-	-
F8829	Graphite Twill	11.3	PLX	-	-	-	-	-	-	-	-	-
F8830	Elemental Concrete	38.5	AHD	-	-	-	-	-	-	-	-	-
F8832	Elemental Corten	13.8	AHD	-	-	-	-	-	-	-	-	-
F8833	Elemental Graphite	13.2	AHD	-	-	-	-	-	-	-	-	-
F8837	Brushed Zinc	37.0	MAT	-	-	-	-	-	-	-	-	-
F8859	Vintage Brush	25.0	MAT	-	-	-	MAT	MAT	MAT	-	-	-
F8917	Rolled Steel	10.1	MAT	-	-	-	-	-	-	-	-	-
F8918	Blackened Steel	8.8	MAT	-	-	-	-	-	-	-	-	-
F9271	Reclaimed Denim Fiber	7.7	PLX*	-	-	-	-	-	-	-	-	-
F9482	Marbled Cappuccino	12.8	-	AB	-	-	-	-	-	-	-	AB
F9483	Ferro Grafite	13.8	NDF	-	-	-	-	-	-	-	NDF	-
F9485	Nero Grafite	8.1	NDF	-	-	-	-	-	-	-	NDF	-
F9510	Layered Black Sand	7.9	ACO	-	-	-	-	-	-	-	-	-
F9511	Layered Sand	62.8	ACO	-	-	-	-	-	-	-	-	-
F9535	Flint Plaid	16.1	PLX	-	-	-	-	-	-	-	-	-
F9684	Natural Recycled Kraft	31.3	ESC*	-	-	-	-	-	-	-	-	-
F9685	Black Recycled Kraft	10.3	ESC*	-	-	-	-	-	-	-	-	-

\* Alleen verkrijgbaar in HGP kwaliteit

# Product kwaliteiten, afwerkingen en accreditaties

Deze collectie omvat de volgende kwaliteiten decoratief HPL, elk met zijn eigen prestatiekenmerken.

Deze kwaliteiten voldoen aan EN438.



## Formica® HPL

Platen (dun) bestaande uit lagen op hout gebaseerde vezels, geïmpregneerd met thermohardende harsen en een decorlaag aan één zijde

**Kwaliteit:** HPL/EN438-3 HGP: Horizontaal, Algemeen Gebruik, Postforming HPL  
HPL/EN438-3 HGS: Horizontaal, Algemeen Gebruik, Standaard HPL  
HPL/EN438-3 ATP: Parelmoer, hoogglans, licht gebruik, postformeerbaar, decoratief HPL

**Dikte:** 0,7 mm (nominaal) / 1,2mm Gloss (Frosted series), enkelzijdig

Extra brandvertragende kwaliteiten zijn op aanvraag verkrijgbaar (controleer voor beschikbare opties)

De RAW serie met hergebruikt decor papier is een ambachtelijk product wat in kleine batches wordt geproduceerd, elke plaat is uniek



## Formica® Compact

Platen (dik) bestaande uit lagen op hout gebaseerde vezels geïmpregneerd met thermohardende harsen en een decorlaag aan één of beide zijden

**Kwaliteit:** HPL/EN438-4 CGS: Compact, Algemeen Gebruik, Standaard HPL  
HPL/EN438-4 ACS: Parelmoer, hoogglans, licht gebruik, compact, decoratief HPL

**Dikte:** Enkelzijdig 2, 2,5, 3 mm/Dubbelzijdig 4, 6, 8, 10, 12, 13, 16, 18, 20 mm

Extra brandvertragende kwaliteiten zijn beschikbaar op aanvraag (controleer voor beschikbare opties)



## AR Plus® by Formica Group

Duurzaam hoogglans HPL, met verhoogde prestatiekenmerken, zeer goed bestand tegen slijtage en schuren

**Kwaliteit:** PAR: slijtvast, hoogglans, postforming HPL

**Dikte:** 1,2 mm (nominaal), enkelzijdig

Extra brandvertragende kwaliteiten zijn op aanvraag verkrijgbaar (informeer naar de beschikbare opties)

De PAR-kwaliteitsaanduiding komt niet voor in het EN438-klasse-indelingssysteem



## AR Plus® Compact by Formica Group

Platen bestaande uit lagen op hout gebaseerde vezels geïmpregneerd met thermohardende harsen en een hoogglans decorlaag aan één of beide zijden

**Kwaliteit:** PAR CGS: Slijtvast, Hoogglans, Compact, Algemeen gebruik, Standaard HPL

**Dikte:** Enkelzijdig 2, 2,5, 3 mm / Dubbelzijdig 4, 6, 8, 10, 12, 13, 16 mm

Extra brandvertragende kwaliteiten zijn op aanvraag verkrijgbaar (kijk voor beschikbare opties)

De PAR CGS-kwaliteitsaanduiding komt niet voor in het EN438-klasse-indelingssysteem

Productinformatiebladen, inclusief van toepassing zijnde brandklassen, kunnen worden geraadpleegd op [formica.info](http://formica.info)

### Beschikbare oppervlakte afwerkingen en aanbevolen toepassingen

Oppervlakte Afwerking Beschrijving	Oppervlakte Afwerking Aanduiding	Code	Aanbevolen toepassingen	
			Horizontaal (& Verticaal), Algemeen gebruik	Verticaal en licht horizontaal gebruik
AR Plus®	AB	AB	•	
Arcosa	ACO	AC	•	
Essence	ESC	ES	•	
Gloss	GLS	90		•
Honed	AHD	77	•	
Matte 58	MAT	58	•	
Monolith	MON	ML	•	
Paper	PPR	PA	•	
Plex	PLX	PX	•	
Satin NDF	NDF	11	•	



● F3708 Burnished Coin



**NCS en RALClassic**

Code	Decor	NCS®	RAL Classic
F1994	Fox	S 3500-N	7004
F2255	Polar White	S 0500-N	9016
F7837	Graphite	S 8000-N	7022, 8019
F7923	Surf	S 1502-Y	9002
F7927	Folkestone	S 2500-N	7035
F8793	Green Slate	S 6005-G20Y	7009

**Algemeen**

De informatie in deze brochure is op het moment van publicatie correct. Echter, omdat wij een beleid voeren van constante productontwikkeling en -verbetering, kunnen productspecificaties in de toekomst veranderen. Wij raden u aan formica.com of formica.info voor technische informatie te bezoeken als de meest up-to-date bron van informatie. Niet alle vermelde certificeringen zijn van toepassing of beschikbaar voor alle Formica® producten. Gelieve na te gaan of het product dat u wenst gedekt is door een relevante certificatie of geschikt is voor uw specifieke toepassing, voordat u uw bestelling plaatst.

**Kleursysteem notaties**

NCS® en RAL Classic notaties geven de dichtstbijzijnde overeenkomst weer die beschikbaar is in het specifieke systeem. Ze

kunnen al dan niet exact zijn en worden enkel ter informatie gegeven. NCS en RAL Classic notaties zijn vastgesteld op basis van een standaard mat HPL staal. Gelieve er rekening mee te houden dat verschillende oppervlakteafwerkingen (textuur en glansgraad) een effect kunnen hebben op de kleurwaarneming. Wanneer exacte kleurinformatie nodig is, of voor materiaalvergelijking (HPL met andere materialen), raadpleeg dan altijd een echt HPL staal in de aangegeven afwerking.

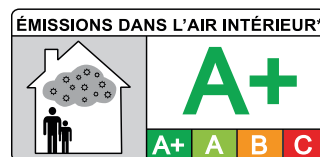
**Lichtreflectiewaarde**

De lichtreflectiewaarde (LRV) is een waarde die aangeeft hoeveel licht door een kleur wordt weerkaatst, gemeten onder standaard daglichtomstandigheden. In deze leidraad wordt een schaal van 0 - 100 gebruikt, waarbij 0 = zwart en dus totale lichtabsorptie, terwijl wit = 100 en dus totale lichtreflectie. Het hoofddoel van deze

waarde is het gemeten kleurcontrast tussen twee oppervlakken aan te geven, die in een omgeving gemakkelijk van elkaar te onderscheiden moeten zijn (onder statische omstandigheden wordt een verschil van 30 eenheden tussen twee kleuren als voldoende beschouwd). Aangegeven LRV's kunnen al dan niet exact zijn en dienen slechts ter indicatie.

**Let op**

Voor dessins die bestaan uit meerdere kleuren, is de aangegeven LRV een gemiddelde waarde van meerdere metingen in het dessin, die met de nodige voorzichtigheid moet worden gehanteerd. De afzonderlijke kleuren in een dessin met een patroon, houtstructuur of steendecor kunnen meer dan 30 LRV-eenheden van elkaar verschillen binnen het dessin zelf.



## Algemene Disclaimer

De informatie in dit document die door Formica Group ("Formica") wordt verstrekt, is uitsluitend indicatief. De informatie in deze brochure is op het moment van publicatie correct. Aangezien wij echter een beleid voeren van voortdurende productontwikkeling en -verbetering, kunnen productspecificaties in de toekomst veranderen. Bezoek [www.formica.com](http://www.formica.com) of [formica.info](http://formica.info) voor technische informatie, als de meest up-to-date informatiebron. Formica garandeert niet dat de informatie in dit document geschikt is voor uw specifieke doel. Kleursysteemnotaties geven de dichtstbijzijnde overeenkomst weer die beschikbaar is in het specifieke systeem. Ze kunnen al dan niet exact zijn en dienen alleen als richtlijn. Wanneer exacte kleurinformatie nodig is, verwijzen wij u naar een HPL staal in de aangegeven afwerking.

## Aansprakelijkheid

Formica is niet aansprakelijk (noch contractueel, noch niet-contractueel) voor enige schade die voortvloeit uit of verband houdt met het gebruik van dit document, behalve indien en voor zover dergelijke schade het gevolg is van opzettelijk wangedrag of grove nalatigheid van Formica en/of haar management. De aansprakelijkheidsbeperking geldt voor alle partijen die met Formica verbonden zijn, inclusief maar niet beperkt tot haar functionarissen, directeuren, werknemers, verbonden ondernemingen, leveranciers, distributeurs, agenten en vertegenwoordigers.

## Algemene Voorwaarden

Op alle verkopen van Formica® merkproducten zijn de Algemene Verkoopvoorwaarden van Formica van toepassing die van kracht zijn op het moment van verkoop en opgenomen zijn in elke orderbevestiging en op verzoek verkrijgbaar zijn.

## Intellectueel Eigendom

Alle intellectuele eigendomsrechten en andere rechten met betrekking tot de inhoud van dit document (inclusief logo's, merken, tekst en foto's) zijn eigendom van de Formica Group en/of haar licentiegevers.

Formica, het Formica Anvil Device en AR Plus zijn gedeponeerde handelsmerken van The Diller Corporation.  
© 2024 The Diller Corporation

