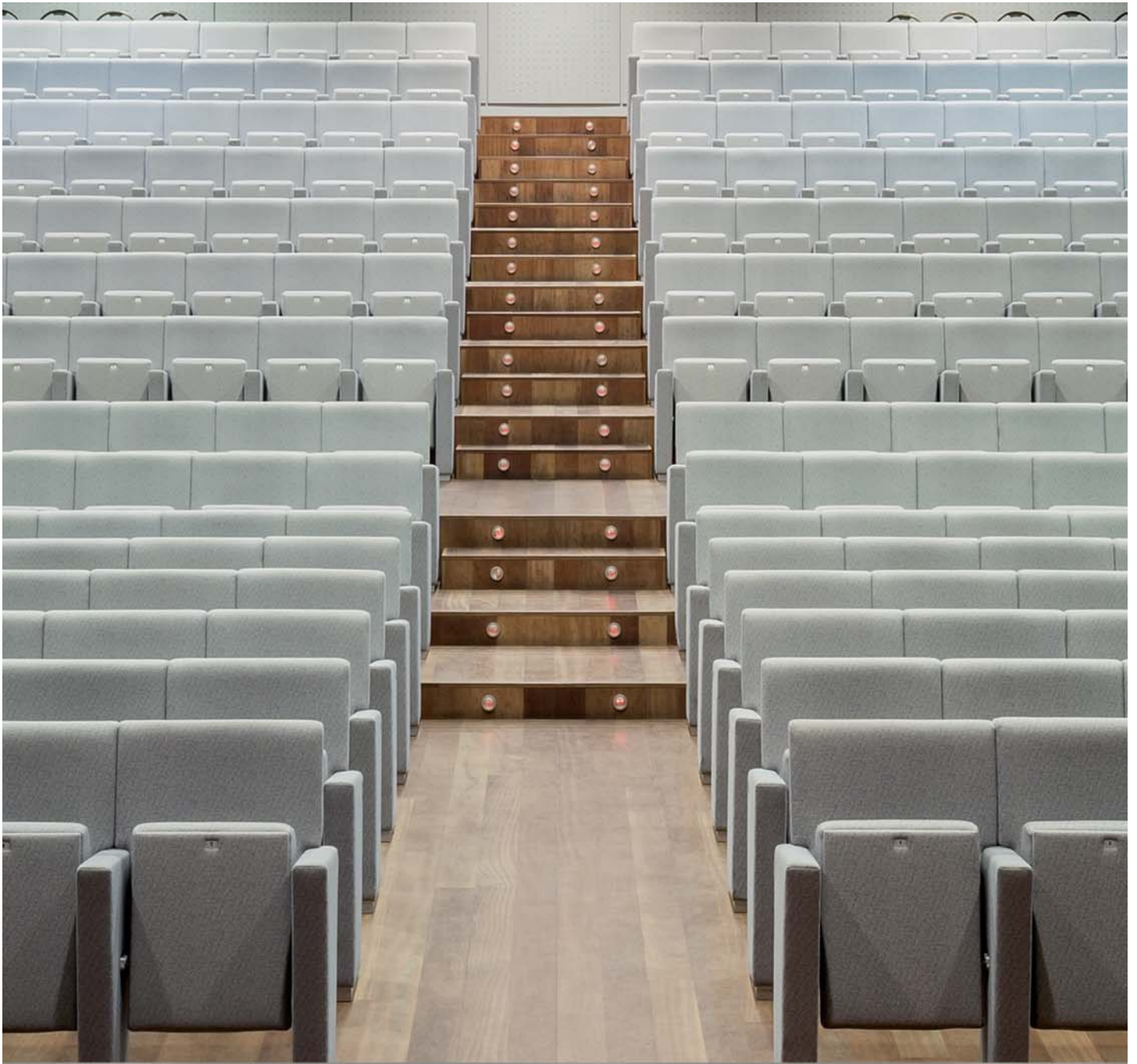




Formica Infiniti™

ENDURING MATTE *by* FORMICA GROUP

INFINITELY GOOD LOOKING



Formica Infiniti™

ENDURING MATTE by FORMICA GROUP

INFINITELY GOOD LOOKING





Formica Infiniti™ is een oppervlaktemateriaal als geen ander. Elegant en glad met een eigentijdse matte afwerking, het voelt zachter aan en het heeft eigenschappen die uniek zijn in haar soort.

Formica Infiniti™ maakt gebruik van een technologie welke het materiaal beschermt tegen vlekken, vingerafdrukken en onbedoelde slijtage. Hierdoor blijft het nog langer mooi.

En er is meer: het materiaal is postformeerbaar, wat vloeiende, afgeronde vormen mogelijk maakt. Kortom: één oppervlak met eindeloze mogelijkheden.



Soft touch



Anti vingerafdruk



Vlekbestendig



Thermische heling van microkrassen



Anti microbieel



Postformeerbaar

WANDEN

F7927
Folkestone

TABELLEN

F0949
White

FEEL GOOD FEATURES

MATTE, NO MATTER WHAT

Onze innovatieve met patent in aanvraag lopende technologie bestaat uit microcontouren in het materiaaloppervlak die een diffuus licht verspreid. Het resultaat is een luxueuze matte afwerking die elke omgeving een warme, elegante uitstraling geeft.

WAND
AFWERKING

F7912
Storm



SOFT TOUCH, SOLID PERFORMANCE

De textuur van **Formica Infiniti™** heeft een fluweelzachte touch, zonder in te boeten aan de duurzaamheid van een sterk oppervlak. Deze kwalitatieve afwerking doorstaat de tand des tijds.

PLANK

F7923
Surf

WAND

F5342
Earth



WAND

F1238
Carnaval

IRRESISTIBLY RESISTANT

Naast dat **Formica Infiniti™** zo aangenaam aanvoelt, hebben we dit gecombineerd met een anti-vingeprint technologie voor een nog betere vlekbestendigheid. Het is een oppervlak wat goed oogt, goed voelt en ook goed blijft.



WERKBLADEN

F2253
Diamond
Black

WANDEN

F5347
Maui



REMARKABLY UNMARKABLE

Formica Infiniti™ laat onmiskenbaar een diepe indruk op u na, en dankzij onze technologie wordt het wel heel moeilijk om het oppervlak te beschadigen. De unieke oppervlaktechnologie beschermt het tegen slijtage. Uitstekend geschikt dus voor horizontale toepassingen op plaatsen die intensief gebruikt worden.

BUREAUBLAD

F5347
Maui



WANDEN

F5347
Maui



PERFECTLY POST-FORMABLE

We hebben een nieuw uniek oppervlak gecreëerd. Een supermatte vlekbestendige afwerking welke postformeerbaar is. Hierdoor is het mogelijk vloeiende, afgeronde vormen te maken voor een prachtig gestroomlijnd interieur. Het materiaal is erg gemakkelijk te verwerken en komt ongeschonden uit elke strijd dankzij onze baanbrekende technologie.

PLANK

F6314
Neo Cloud



WERKBLAD

F6314
Neo Cloud



UNLIMITED POSSIBILITIES

Formica Infiniti™ is een oppervlaktemateriaal dat tal van indrukwekkende mogelijkheden biedt:

- Het leent zich perfect voor zowel horizontale als verticale toepassingen.
 - Het is postformeerbaar, wat mooi afgeronde afwerkingen oplevert.
 - Dankzij zijn antimicrobiële eigenschappen is het bijzonder hygiënisch.
 - In geval van slijtage kan het oppervlak worden hersteld door middel van thermische heling.
 - Dat alles wordt aangeboden in een collectie van **20 decoren** en **3 uitvoeringen**: standaard hogedruk-laminaat, door en door gekleurd laminaat en massief compact laminaat.
- The only limit is your imagination.



DEUR

F1238
Carnaval

MEUBELS

F2255
Polar White



PLANKEN &
KASTEN

CC5342
Earth

PLANKEN &
KASTEN

CC7940
Spectrum
Yellow

KASTEN

CC2255
Polar White

Formica Infiniti™ in ColorCore®

ENHANCING ENVIRONMENTS

Formica Infiniti™ is uw oplossing om elk project zich te laten onderscheiden van de rest. Het is uitstekend geschikt voor de retailsector, zorgcentra, horeca en kantooromgevingen. Makkelijk om het harmonieus te combineren met andere materialen, waardoor het elke ruimte naar een hoger niveau tilt.





TAFEL

F0949
White



LOOKS
THAT
LAST

Klanten laten zich leiden door de esthetiek van een winkelruimte. Die oogt stijlvol mat en tijdloos met **Formica Infiniti™**. Dankzij zijn duurzaamheid en elegantie, creëert dit materiaal ruimtes waar mensen graag hun tijd doorbrengen. Ruimtes die langer hun prachtige uitstraling behouden.



TAFEL

F0949
White



DISPLAY
MATERIAAL

F2253
Diamond
Black

WANDEN

F7912
Storm

WORKING WONDERS

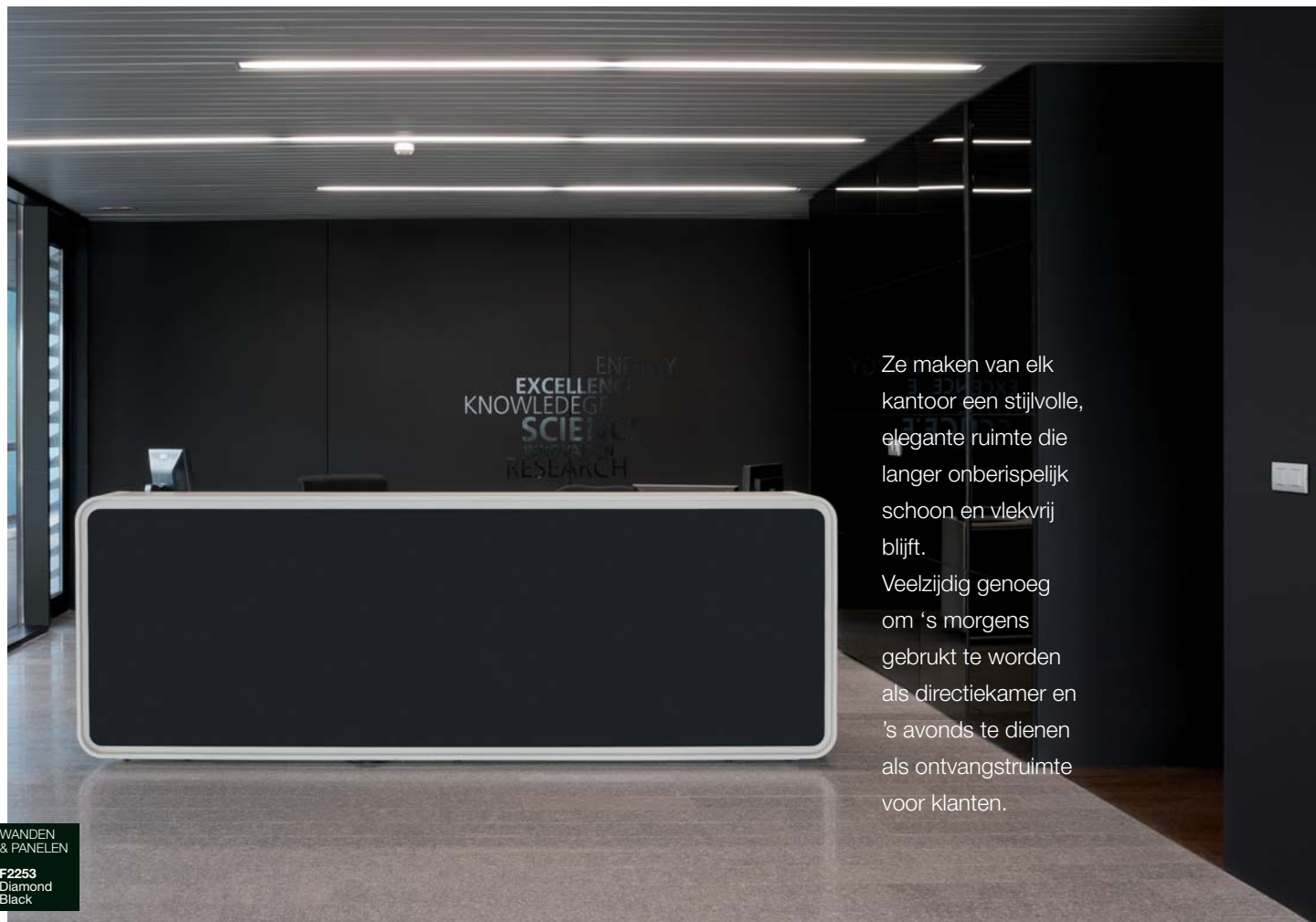
Van een balie tot de muren in de gang, deze bijzondere oppervlakken voelen zich overal thuis.

RECEPTIE

F2253
Diamond
Black

BUREAU

F2255
Polar
White



ENERGY
EXCELLENCE
KNOWLEDGE
SCIENCE
RESEARCH

Ze maken van elk kantoor een stijlvolle, elegante ruimte die langer onberispelijk schoon en vlekvrij blijft.

Veelzijdig genoeg om 's morgens gebruikt te worden als directiekamer en 's avonds te dienen als ontvangstruimte voor klanten.

WANDEN & PANELEN

F2253
Diamond
Black



WARM & WELCOMING HOSPITALITY

Met **Formica Infiniti™** in het interieur voelt iedereen zich echt welkom. Het oppervlak heeft een luxueuze textuur, die er ook in intensief gebruikte ruimtes prachtig blijft uitzien. De warme kleuren passen bovendien bij elke interieurstijl.



DEUR &
BAR
F2253
Diamond
Black

SMART TECHNOLOGY

Ons **Formica Innovations Team** heeft hard gewerkt aan de ontwikkeling en verfijning van ons verwerkingsproces (patent in aanvraag) en de volgende generatie harssystemen. Dankzij hun inspanningen zijn we erin geslaagd ons meest geavanceerde oppervlak tot nu toe te ontwerpen: een ingenieus ontwikkeld mat oppervlak.

Dankzij deze uiterst evenwichtige fusie van proces-en harssystemen konden we microcontouren maken die licht verspreiden en een ultra lage glansgraad creëren. Het resultaat is een oppervlak dat nagenoeg niet glanst. Bovendien wordt vocht van de vingertoppen afgevoerd, wat vlekvorming voorkomt. Het resultaat is een oppervlak dat verder gaat dan elk ander

MEUBELS

F7932
Antique
White

MEUBELS

F2253
Diamond
Black

MEUBELS

F7912
Storm



HET INTELLIGENTE DEEL

INNOVATIEF PRODUKTIE PROCES

De betere prestaties, de superieure esthetiek en de multifunctionele eigenschappen van **Formica Infiniti™** zijn het resultaat van ons nieuwe, innovatieve productie proces, waarop patent is aangevraagd.

ZEER GEAVANCEERDE HARSSYSTEMEN

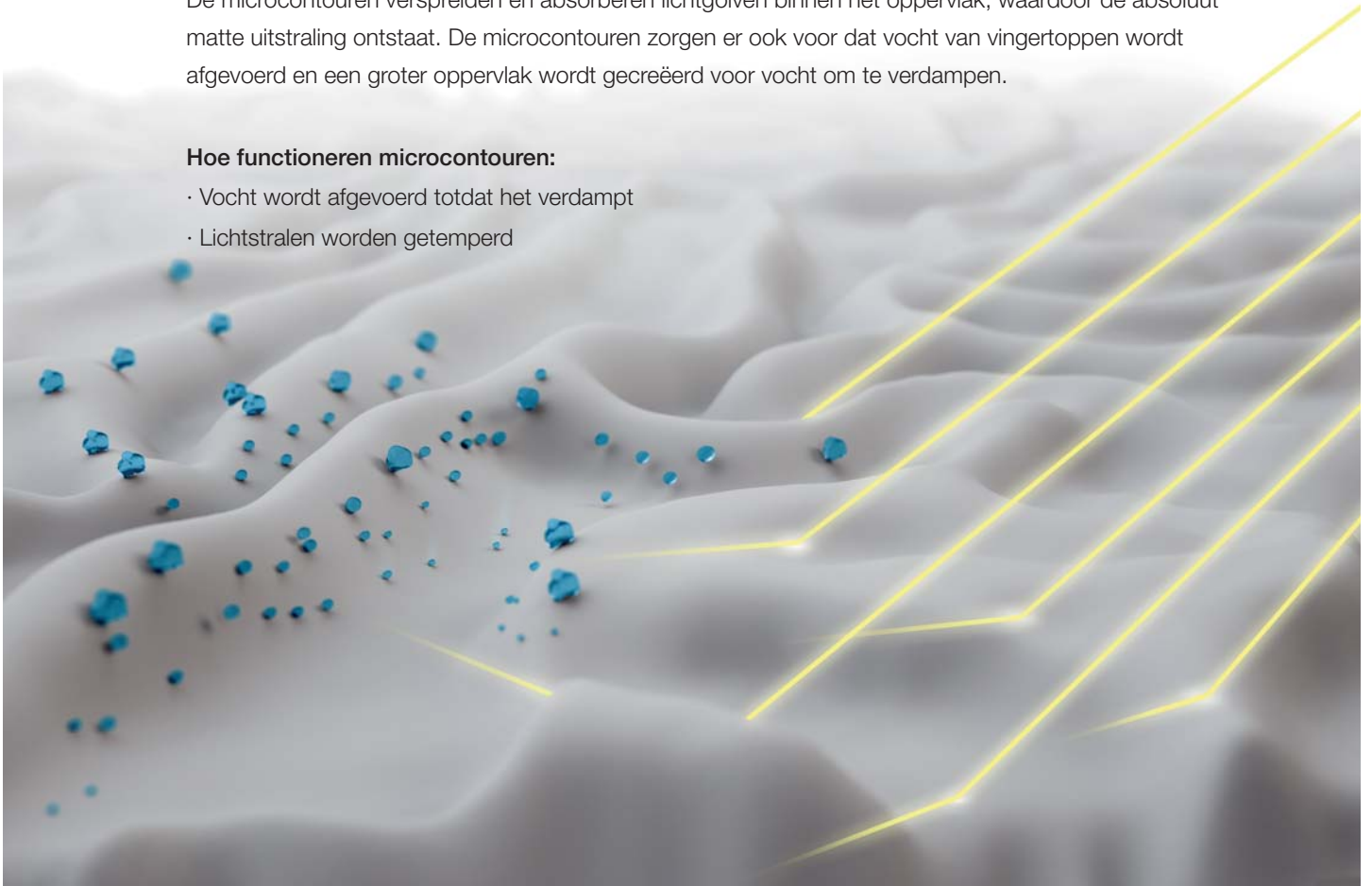
Onze volgende generatie harssystemen functioneert in combinatie met ons productieproces om microcontouren op het oppervlak van het materiaal te creëren. Dankzij het harssysteem beschikt het materiaal over een verbeterde duurzaamheid en thermische herstellmogelijkheden van kleine krasjes. Daarnaast wordt uitbreiding van microbiële aangroei voorkomen.

MICROCONTOUR OPPERVLAK

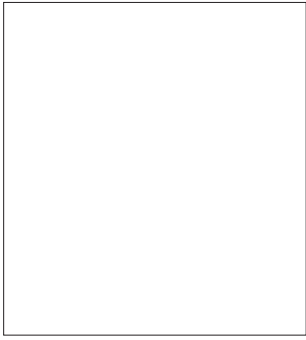
De microcontouren verspreiden en absorberen lichtgolven binnen het oppervlak, waardoor de absoluut matte uitstraling ontstaat. De microcontouren zorgen er ook voor dat vocht van vingertoppen wordt afgevoerd en een groter oppervlak wordt gecreëerd voor vocht om te verdampen.

Hoe functioneren microcontouren:

- Vocht wordt afgevoerd totdat het verdamp
- Lichtstralen worden getemperd



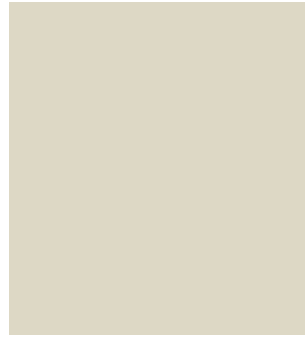
DEUREN &
WANDEN
F2255
Polar
White



F0949 Absolute Matte
White



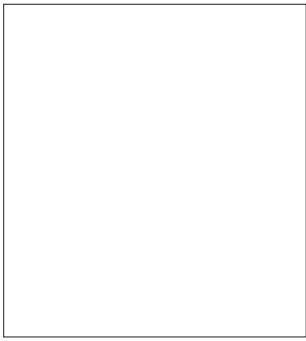
F7932 Absolute Matte
Antique White



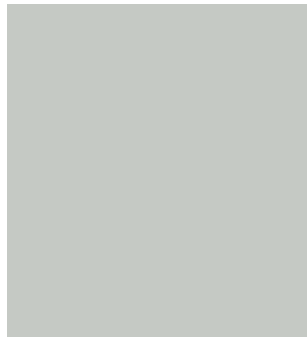
F7858 Absolute Matte
Purnice



F5342 Absolute Matte
Earth



F2255 Absolute Matte
Polar White



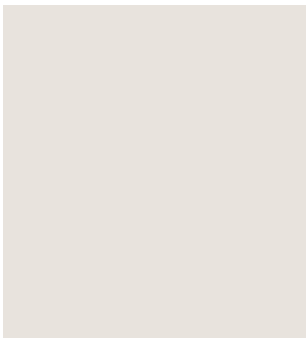
F7927 Absolute Matte
Folkestone



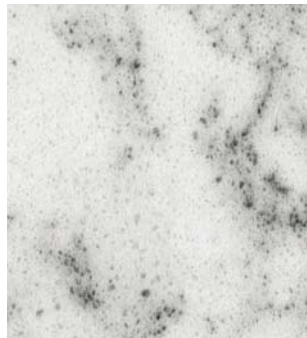
F7961 Absolute Matte
Fog



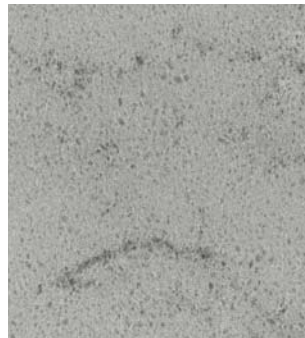
F7912 Absolute Matte
Storm



F7923 Absolute Matte
Surf



F6314 Absolute Matte
Neo Cloud



F6316 Absolute Matte
Neo Tornado



F6315 Absolute Matte
Neo Cyclone



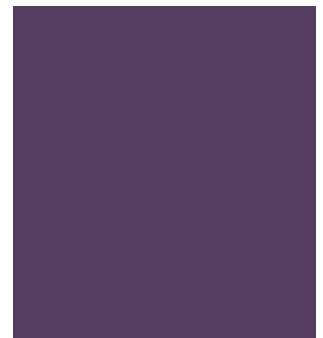
F7940 Absolute Matte
Spectrum Yellow



F3210 Absolute Matte
Levante



F1238 Absolute Matte
Carnaval



F6903 Absolute Matte
Cassis



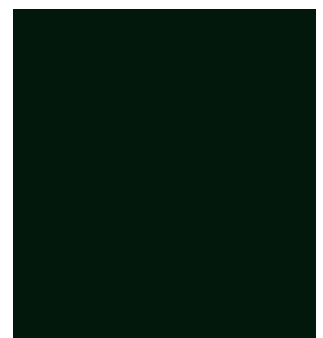
F4177 Absolute Matte
Lime



F5347 Absolute Matte
Maui



F8822 Absolute Matte
Denim



F2253 Absolute Matte
Diamond Black

De designs uit deze publicatie worden zo realistisch mogelijk weergegeven. De kleurvoorbeelden verschillen mogelijk in schakering, tint, toon of helderheid van het eigenlijke product. Daarom raden we aan om stalen aan te vragen via formica.com.

Code	Naam	NCS®	RAL®	Light reflect. value	Formaat 3050 x 1300 mm			
					Formica® Laminate	Formica® Compact	ColorCore®	
					Kwaliteit	HGP	CGS	BTS
					Dikte	0.7 mm	6, 8, 10, 12 mm	1.3 mm
F0949 / CC0949	White	S 0502-R50B		81.1	•	•	•	
F1238	Carnaval	S 1580-Y90R	3001	13.2	•	•		
F2253 / CC2253	Diamond Black	S 9000-N	9011	4.4	•	•	•	
F2255 / CC2255	Polar White	S 502-G50Y	9016	84.3	•	•	•	
F3210 / CC3210	Levante	S 1070-Y40R	2011	35.2	•	•	•	
F4177 / CC4177	Lime	S 1050-G50Y		56.6	•	•	•	
F5342	Earth	S 6005-Y20R	7006	17.7	•	•		
F5347	Maui	S 2030-B30G		39.8	•	•		
F6903	Cassis	S 6030-R50B		7.8	•	•		
F7858 / CC7858	Pumice	S 2005-Y30R		57.7	•	•	•	
F7912 / CC7912	Storm	S 7000-N	7015	12.6	•	•	•	
F7923 / CC7923	Surf	S 1002-Y	9002	66.9	•	•	•	
F7927 / CC7927	Folkestone	S 2500-N		51	•	•	•	
F7932 / CC7932	Antique White	S 0804-Y30R		75.6	•	•	•	
F7940 / CC7940	Spectrum Yellow	S 1070-Y10R	1023	52.6	•	•	•	
F7961 / CC7961	Fog	S 4000-N	7004, 7036	34.3	•	•	•	
F8822	Denim	S 5030-R90B	5007	14.3	•	•		
F6314	Neo Cloud				•	•		
F6315	Neo Cyclone				•	•		
F6316	Neo Tornado				•	•		

Brandvertragend HPL ook verkrijgbaar, levertijd op aanvraag.

• Standaard beschikbaar
• Productie

Eigenschappen

- 100% mat
- Soft Touch
- Anti vingerprint
- Vlekbestendig
- Thermische heling van microkrassen
- Antimicrobieel
- Postformeerbare kwaliteit HGP
- Bestand tegen chemische stoffen
- Niet richting gebonden
- Schokbestendig
- Vochtbestendig
- Hygiënisch
- Zelfdragende kwaliteit CGS
- Horizontale toepassing HGP
- Vlekbestendig

Oppervlakteafwerking & kwaliteit

Beschrijving oppervlakteafwerking	Benaming oppervlakteafwerking	Code oppervlakteafwerking
Absolute Matte	AN	AN

Kwaliteit	Beschrijving kwaliteit	Formica Product
HGP	Horizontaal, algemene toepassingen, postformeerbaar	Formica® Laminate
CGS	Compact, algemene toepassingen, standaard	Formica® Compact
BTS	Gekleurde kern, standaard	ColorCore®



EN 438



De eigenschappen bieden algemene informatie. Voor specifiekere productinformatie, waaronder technische gegevens en garanties, kunt u terecht op formica.com (Kennis). De producten van de Formica Group beschikken over FSC™-certificering en voldoen aan de FSC™-vereisten. Het netwerk van deelnemende Europese Formica Group-vestigingen vindt u bij certificaatnummer TT-COC-003588.

België

Tel: +32 2 705 18 18
contact.belgie@formica.com

Denemarken

Tel: +45 43 58 82 00
info.danmark@formica.com

Duitsland

Tel: +49 (0) 180 367 64 22
kontakt.deutschland@formica.com

Finland

Tel: +358 3 5800 200
info.finland@formica.com

Frankrijk

Tel: +33 (0) 3 87 29 10 13
service.echantillons@formica.com

Groot Brittannië

Tel: +44 (0) 191 259 3512
samples.uk@formica.com

Ierland

Tel: +353 1 872 4322
samples.uk@formica.com

Italië

Tel: +39 068 7502115
italia@formica.com

Marokko

Tel: +212 (0) 522472047
administration.maroc@formica.com

Midden-Oosten

Tel: +971 4 329 82 80
middle.east@formica.com

Nederland

Tel: +31 (0) 70 413 48 20
contact.nederland@formica.com

Noorwegen

Tel: +47 800 13 016
info.norge@formica.com

Oostenrijk

Tel: +49 (0) 180 367 64 22
austria@formica.com

Polen

Tel: +48 22 516 20 84/85/86
info.polska@formica.com

Rusland

Tel: +7 495 646 07 25
Samples tel: +8 800 333 11 63
russia@formica.com

Spanje

Tel: + 34 96 122 07 01 (Option 2)
contact.es@formica.com
muestras@formica.com

Zweden

Tel: +46 42 38 48 00
info.sverige@formica.com



formica.com