

Formica®
for me



Formica®
for more

富美家®裝飾美耐板^{潔菌板}

新一代表面飾材 by FORMICA GROUP

新一代表面飾材

富美家®裝飾美耐板^{潔菌板}新一代表面飾材，可減少99%的表面微生物，同時具有耐磨、防刮的特性。

富美家®裝飾美耐板^{潔菌板}堅固並易於加工，在日常的清潔和消毒下，其防菌防黴的功能，可提供高度防護，減少交叉感染。

此高性能系列產品設計，在其使用壽命期間能提供防護功能*，讓您與您的家人享受衛生的表面飾材。

特性



防止微生物滋生，防菌與防黴



增進亮面程度



提升耐衝擊、耐磨、耐刮



易於加工

測試依JIS Z2801以及ASTM G21所進行。

* 本目錄中，所有裝飾美耐板（除晶華系列及金麗金屬系列外）皆為潔菌板產品。

* 產品表面在依照富美家維護建議及沒有在過度刮磨和易受損傷的嚴峻環境下。

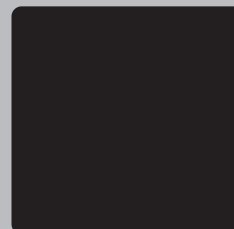
使用說明

表面處理標示：

色號標示的英文字母分別代表以下特殊表面處理，

紅色色號代表新表面處理。

沒有標示	珍珠絨面™	MH	碩岩面
C8	裸木紋 (橫)	N	柔霧面
CK	粉霧面	NG	實木紋
D8	裸木紋	NM	原霧面
EG	年輪紋	NT	天然木皮面™
G	亮面	PA	毛氈面 (專色專用)
H	石燒紋	PR	稜鏡紋
JN	單寧紋	SP	雕刻橫紋™
K	刷紋™	ST	鋸木紋
L	皮革紋	TW	珍木紋
LM	梭織紋	VC	V刻紋
LN	纖直紋	WB	原木刷紋
M	絲緞面		



0909|SP 表面處理標示
正黑 色號與名稱

48 產品庫存標示

木紋紋路標示：

(橫) 表該木紋為橫紋

(直) 表該木紋為直紋

(山) 表該木紋為山形紋

新花色標示：

紅色色號代表新花色

產品庫存標示：

48 表示備有 4'x8' 彎曲板庫存。

68 表示備有 6'x8' 彎曲板庫存。

62 表示備有 6'x12' 彎曲板庫存。

E 表示備有同色邊條。(邊條寬度為23mm/55mm)

FR 表示備有火立克庫存。

C 表示備有抗倍特庫存。(6'x6' 或是6'x8')

M 表示備有同花色美芯板庫存。(皆備有同色邊條，邊條寬度為22mm)

- 本目錄中，所有裝飾美耐板（除晶華系列及金麗金屬系列外）皆為潔菌板產品。
- 常備庫存品可提供的相關板材尺寸，請洽富美家業務人員或上富美家官網 (www.formica.com) 的產品專區查詢。
- 另備有5x7cm以及14x21cm尺寸樣品（彩之戀系列僅提供5x7cm尺寸樣品），請洽富美家業務人員索取。
- 除裝飾美耐板外，如您需要富美家其它產品之樣品，請洽富美家業務人員索取。

Texture 表面處理介紹

紅色色號代表新表面處理。



珍珠絨面™



裸木紋 (橫) (C8)



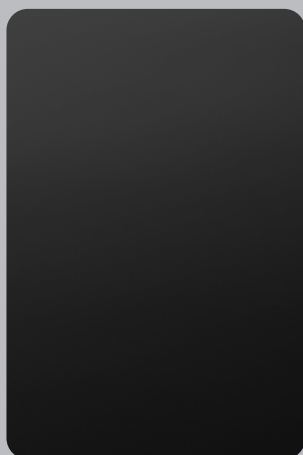
粉霧面 (CK)



裸木紋 (D8)



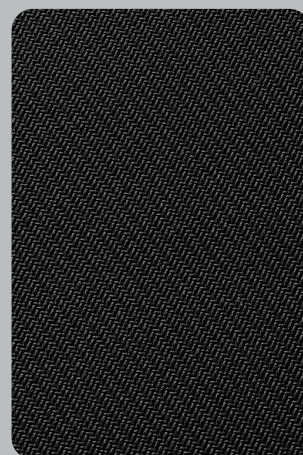
年輪紋 (EG)



亮面 (G)



石燒紋 (H)



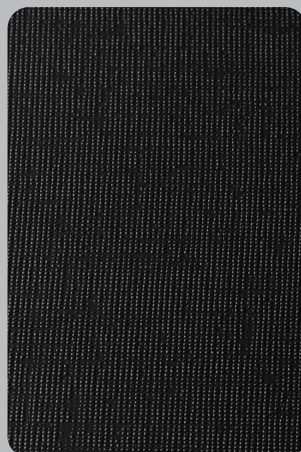
單寧紋 (JN)



刷紋™ (K)



皮革紋 (L)



梭織紋 (LM)



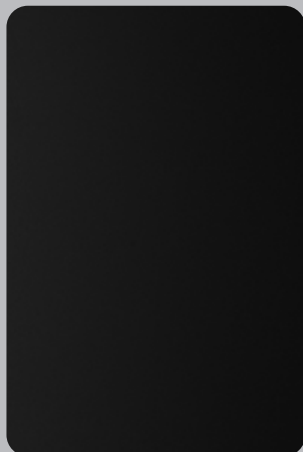
織直紋 (LN)

Texture 表面處理介紹

紅色色號代表新表面處理。



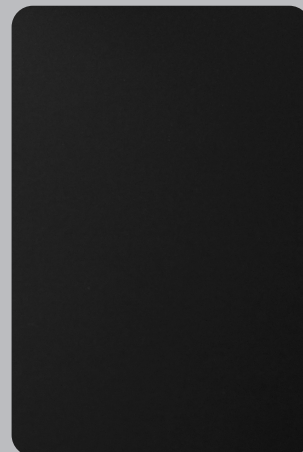
碩岩面 (MH)



柔霧面 (N)



實木紋 (NG)



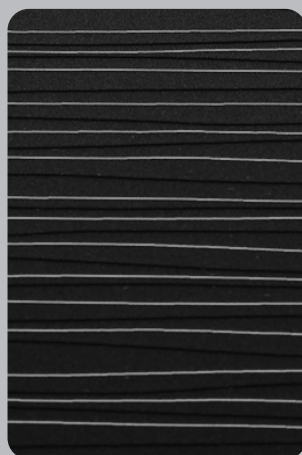
原霧面 (NM)



天然木皮面™ (NT)



稜鏡紋 (PR)



雕刻橫紋™ (SP)



鋸木紋 (ST)



珍木紋 (TW)



V刻紋 (VC)



原木刷紋 (WB)



毛氈面 (PA)

180fx[®]



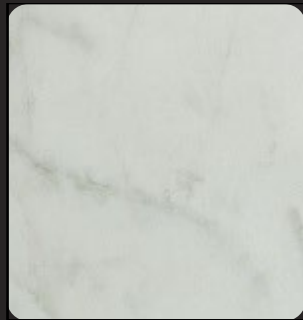


9511CK
流沙白

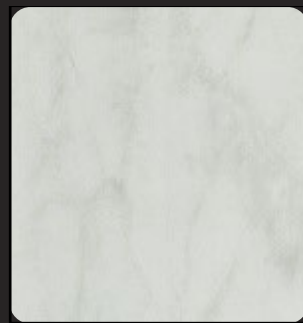


9510CK
流沙黑



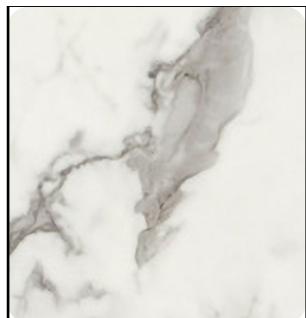


5018VC
卡瓦白



5018NM
卡瓦白





3460G
卡拉卡塔

48



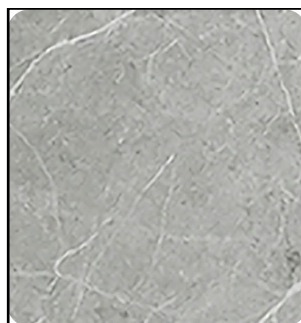
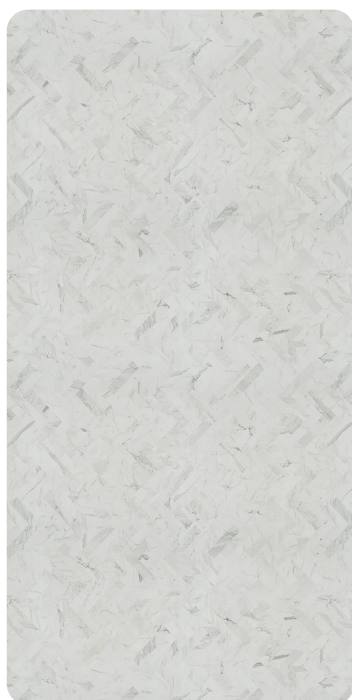
7408NM
冰瑪瑙

48 E



9310NM
石拚白

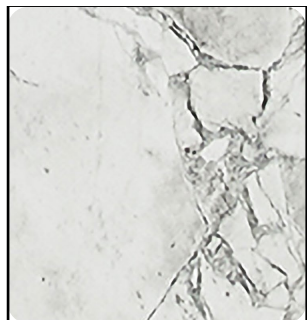
48 E



7402NM
雅士白

48 E





3421G
白月光

48



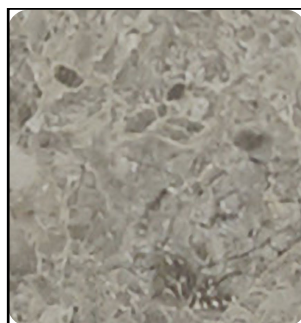
9306NM
雲河白

48 E



3458H
銀灰洞石

48



9307H
銀灰頁岩

48 FR





6363H

灰泥

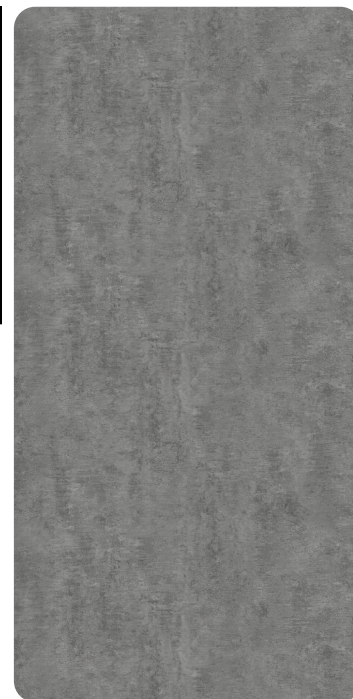
48 FR



8830H

清水模

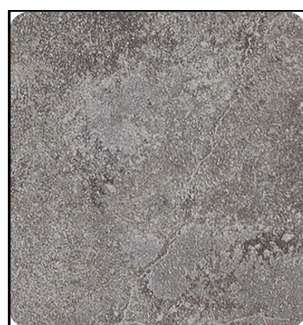
48 E FR



9302H

焕彩石

48



6317H

斑驳灰

48 E





9311NM

石拚灰

48 E



6417H

紅鏽石

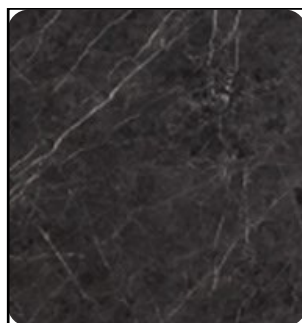
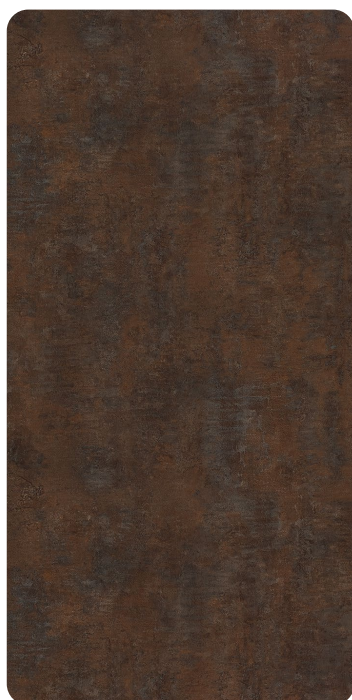
48



8832H

鏽蝕

48 E



9483G

石墨

48





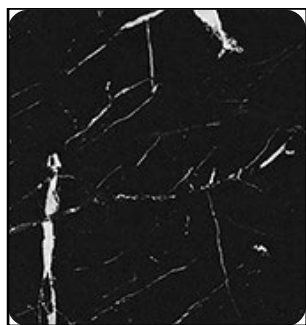
3476H
黑雲岩

48 FR



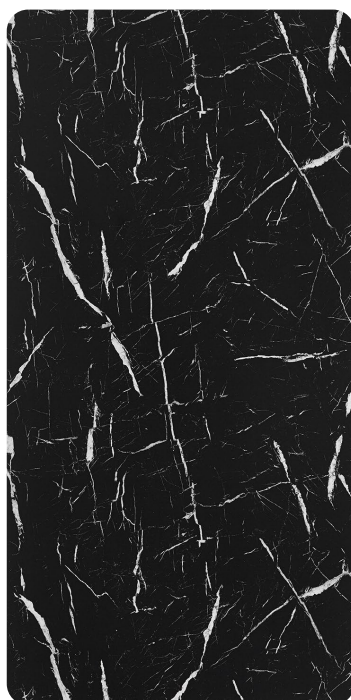
9482G
卡布奇諾

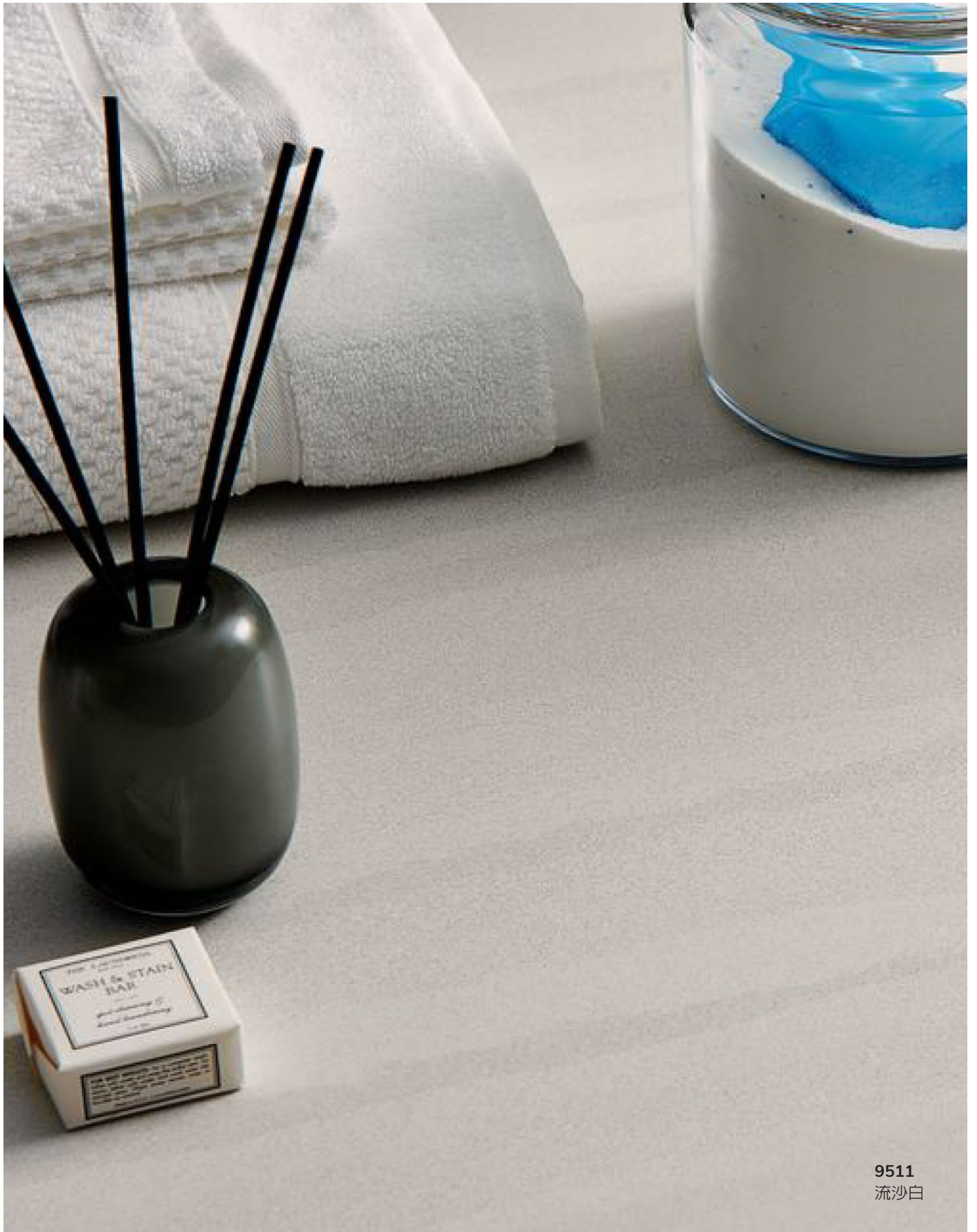
48



7403NM
黑白根

48 E

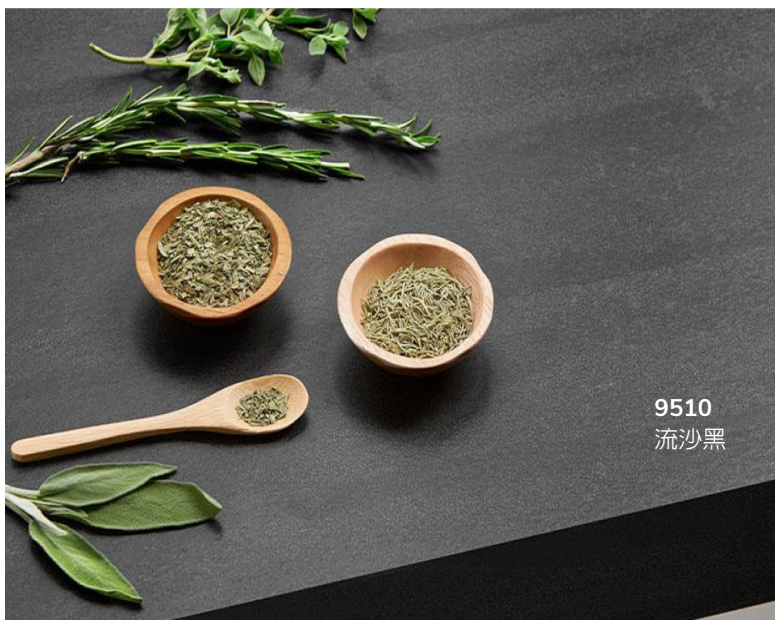




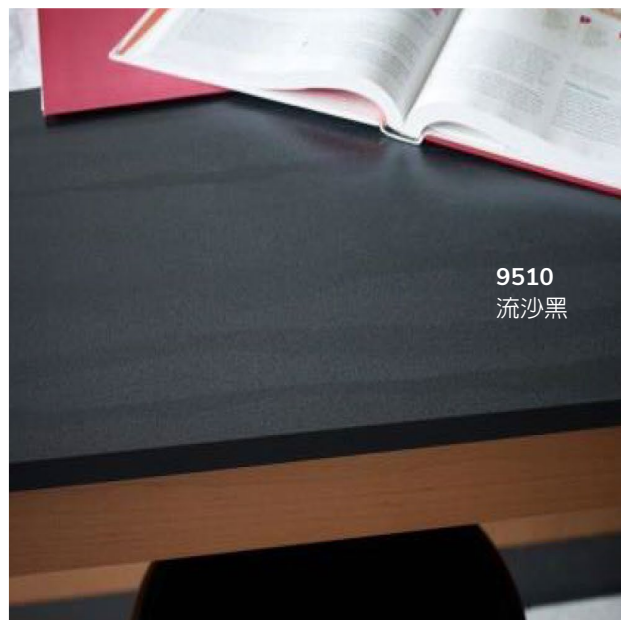
9511
流沙白



5018
卡瓦白



9510
流沙黑



9510
流沙黑